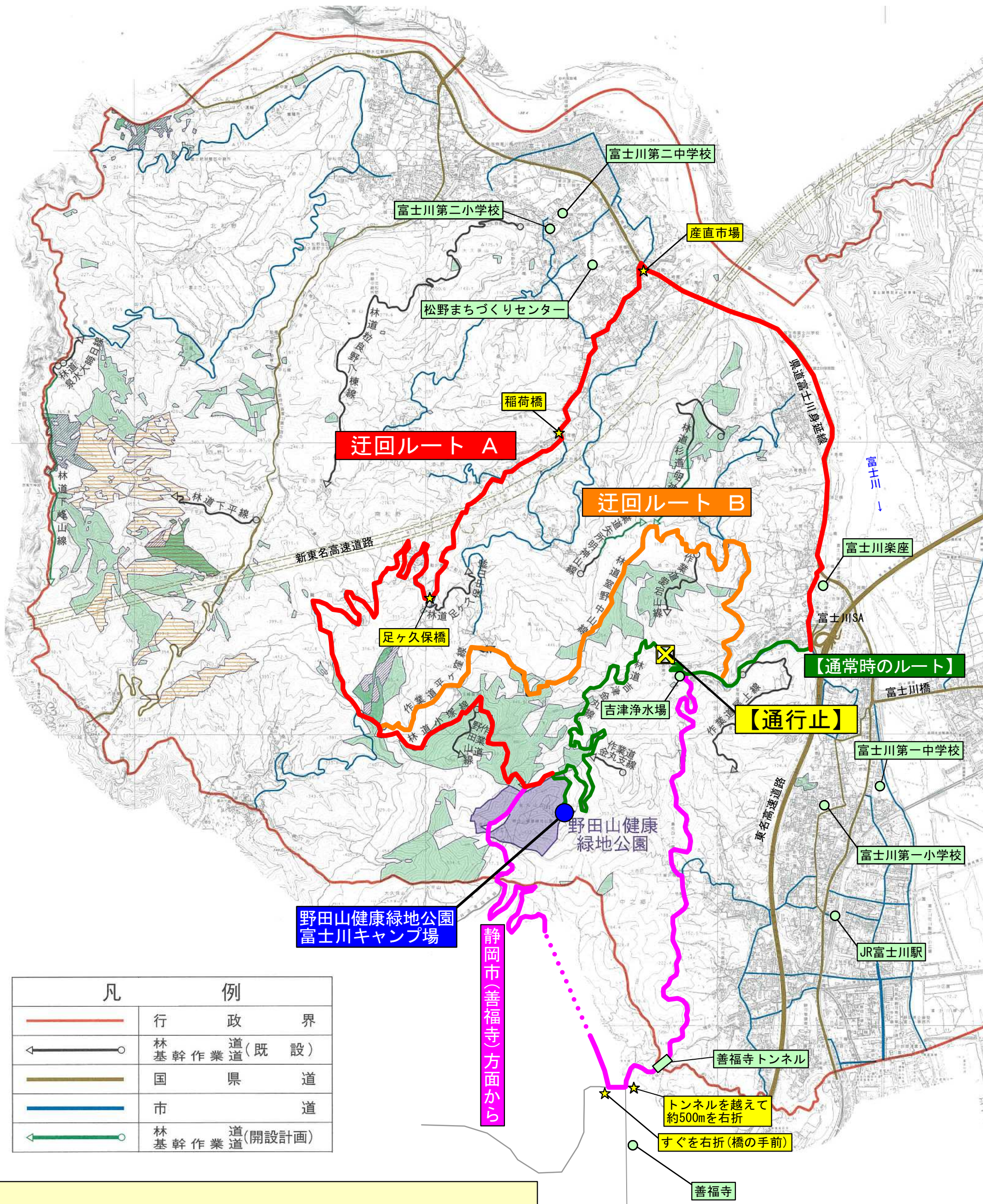


# 工事期間中の迂回ルート



林道吉津金丸線の拡幅工事のため通行止めとなります  
工事期間中は迂回ルートをご利用下さい

迂回ルートA . . . . . 距離は長いが比較的広い道

迂回ルートB . . . . . 距離は短い但未舗装部分有

静岡市(善福寺)方面 . . . . . 静岡市(善福寺)方面から