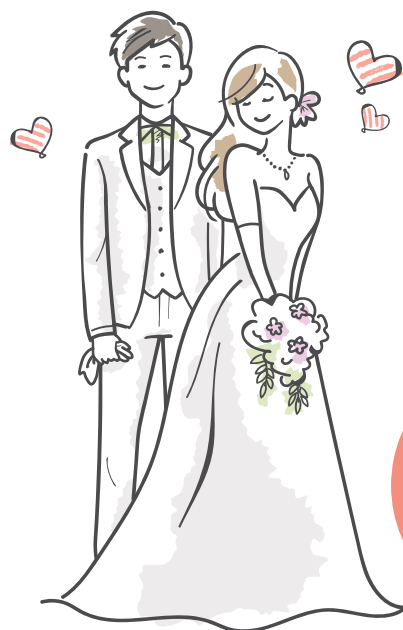


“安心な出会い”を提供し、
静岡県で暮らす、ふたりの未来をサポートします

ふじのくに 出会いサポートセンター

しずおかマリッジ



会員
募集中!

「未来」と「夢」をシェアしよう。
しずおかで、ふたりで。

お問合せ
お申込み

ふじのくに出会いサポートセンター

■ 静岡県静岡市葵区御幸町8-1 JADEビル4階 [運営受託者:(株)東海道シグマ]
■ 営業時間:月~水/12:00~20:00 土・日・祝/10:00~18:00

E-mail: fujinokuni_deai@tokaido-sigma.jp

ふじのくに出会いサポートセンター

検索

<https://www.shizuoka-msc.jp/>



「未来」と「夢」をシェアしよう。しずおかで、ふたりで。



結婚という同じ目的を持った本当に欲しい出会いが「しずおかマリッジ」にはあります。

結婚したいけど出会いがない…そう思っていませんか？ふじのくに出会いサポートセンターでは、あなたのご縁がつながるよう、ビッグデータ分析を活用し、お相手探しをサポートします。さらに、ご縁が繋がった後も、ご希望に応じて、交際に向けてのアドバイスや交際中の悩みごとなど、様々なご相談に対応いたします。つながったご縁を大切に育むお手伝いは、当センターの大切な役割です。

「結婚はゴールではなく、ふたりで歩む人生のスタート」

ふたりで描く理想の家庭“未来”と、それぞれが叶えたい理想の自分“夢”を実現するため、人生設計など、“これから”を考えるお手伝いをいたします。安心して利用できる、マッチングサービス「しずおかマリッジ」で“これから”を共に歩むお相手探しを始めませんか。

しずおかマリッジでの登録、マッチング、成婚までの流れ

入会条件

- ・結婚を希望し、自ら婚活をする意思のある20歳以上の独身男女の方。
- ・静岡県内在住、在勤または将来的に静岡県への移住をお考えの方。
- ・スマートフォン又はパソコンをお持ちの方。

1

\STEP/

仮登録・面談予約

ホームページから入会申込と入会時の面談予約をしてください。来所での面談とオンライン面談の選択が可能です。

\START!/\

入会はコチラ!



2

\STEP/

面談・本登録

本登録に必要なものをご用意*の上、予約した日に面談を受けてください。

※来所での面談:面談日に持参
オンライン面談:面談日までにシステム上にアップロード



3

\STEP/

お相手探し

ご自身のスマートフォンを利用してお相手を検索します。お会いしたい方を見つけたら、お見合いを申し込みます。

4

\STEP/

お見合い

おふたりで日時・場所を調整し、お見合いをします(オンライン可)。お見合い場所としてセンターを選択した場合、相談員が同席いたします。

5

\STEP/

お友達期間

交際の前に、システム内のチャット機能を利用して、お互いの理解を深めていただきます。

6

\STEP/

交際期間

お友達期間を経て、お互いに交際の意思がある場合は、交際をスタートしてください。



7

\STEP/

成婚

結婚に向けて、おふたりの意思が固まりましたら、センターへご報告をお願いいたします。



\しずマリPOINT!/\

出会いから結婚までの支援のみならず結婚後の人生設計までもサポート!



POINT!

1

結婚相談

プロフィールの作成からお相手探し、交際期間中のアドバイスなど、各会員様に合わせた御相談に対応し、各市町独自の結婚支援メニューも御案内します。

POINT!

2

婚活イベント

会員様のニーズに合わせ、県内各地の観光地などで楽しい婚活イベントを開催。素敵な出会いを提供します。

POINT!

3

ライフデザイン相談

結婚は人生の一部です。各会員様が結婚後の生活を具体的に思い描くことができるよう、今後の生活設計の相談にも対応します。

● **利用料金** 入会時の面談後に直接お支払い又は、銀行振込みにてお願いします。

1年間ご利用の登録料

10,000円

2年間ご利用の登録料

16,000円

※利用登録に係る費用です。途中退会や登録後、一度もお見合い等のご利用がない場合でも、返金いたしません。

※振込み手数料はご負担ください。

本登録に必要なもの 下記の必要書類を撮影した写真またはPDF等の画像データをシステムにアップロードをお願いします。

1 写真付きの身分証明書

運転免許証、マイナンバーカード、パスポートなど。

2 本籍地の市町村が発行する独身証明書

発行から3か月以内のもの。

3 健康保険証

勤務先等の確認のために必要となります。

4 直近の所得を確認できる書類

「所得証明書」、「確定申告書の控え」、「源泉徴収票」など。

5 本人の写真1~2枚

本人のみが写っている3か月以内に撮影したもの。

バスタップ写真1枚は必須、任意でもう1枚、写真を追加できます。ご自身の魅力が十分に伝わる写真をお選びください。