



1966（昭和41）年の富士市誕生以来、富士市は市民の皆さんとともに、質の高い行政サービスの提供と個性豊かなまちづくりを進めてきました。市制40年の歩みは、市民の皆さんの40年でもあります。



### FUJI CITY, Now and Then

*Since 1966, when Fuji city was incorporated, we have offered high quality of administrative services and have made efforts on making Fuji city to be characteristic. The history of city of Fuji for forty years means the history of the citizens of Fuji.*



田子の浦港



富士見台団地



かりがね堤



田子の浦海岸



富士駅周辺



富士川緑地





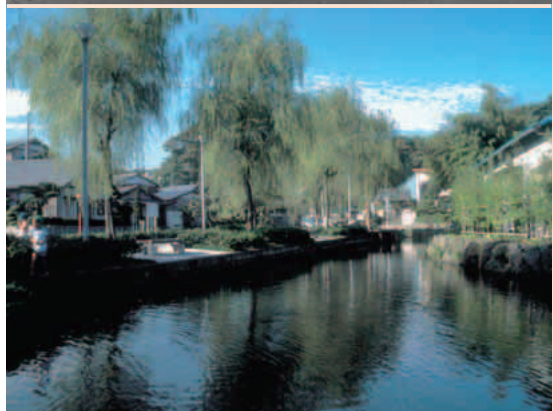
昭和放水路



片倉雨水貯留池



浮島



比奈わき水

※平成7年に湧水公園として整備された。





石水門



富士川橋



東名高速道路富士IC



青葉通り





富士球場



市民プール

※平成8年に「富士マリンプール」としてオープン。  
旧市民プールは、現在の中央公園の場所にあった。



富士文化センター

※富士文化センター（平成6年に富士市民センターに改名）は平成16年に閉館した。  
現在、(仮称)富士交流プラザの建設工事が始まった。



中央図書館

※旧中央図書館は、現在の今泉公民館の場所にあった。





※平成6年に吉原市民ひろばとして整備された。

吉原市民会館



※現在の平垣公園付近。

旧富士市役所



※旧中央病院は、現在の県富士総合庁舎の場所にあった。

中央病院



※現在の天神社北側付近（今泉1）。

旧吉原市役所





市役所周辺



市役所2階市民課



新富士駅周辺



富士駅前





吉原中央駅前



身延線本市場駅

※路線跡は、昭和61年に富士緑道として整備された。



富士本町通り



吉原本町通り





左富士



鷹岡本町



オリオン座



鷹岡小学校





富士第一小学校



吉原小学校



富士中学校



吉原第一中学校





市営住宅



広見団地



旧国道1号



天間沢遺跡

※平成5年に天間沢遺跡公園として整備された。





岩本山公園



吉原公園



実相寺



ディアナ号の錨いかり

※昭和53年に三四軒屋緑道に展示された。





富士まつり

※以前は富士本町通りなどで行われていた。  
現在は青葉通りがメイン会場。



吉原祇園祭



毘沙門天大祭



甲子神社祭典

きのえ ね





緑と花の百科展

※以前は市役所北側駐車場で行われていた。



富士由比バイパス富士川料金所

※現在は道の駅として整備されている。



消防出初式

※以前は吉原小学校運動場などで行われていた。



ごみ収集車





幼稚園児の通園風景



保育園



小学校の給食風景



地区の体育祭







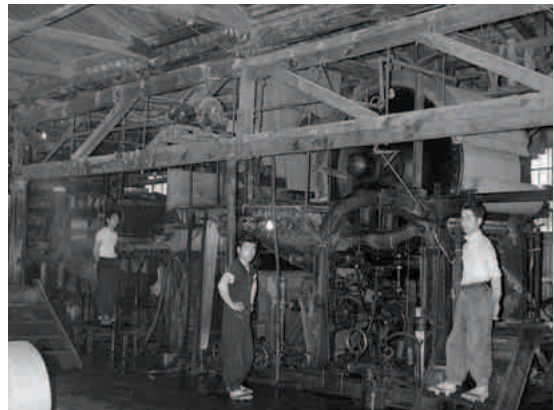
茶摘み



シラス漁



田子の浦港の再生



製紙工場