

濁井川 洪水ハザードマップ

この地図の使い方

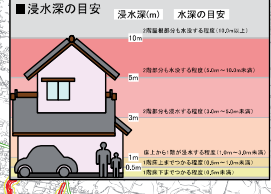
1. 自宅や学校、目的地を探して印をつけてください。
2. 凡例を見て洪水の危険性を確認しましょう。

家屋倒壊危険ゾーン 中・外 (凡例) (凡例)

土砂災害警戒区域 中・外 (凡例)

浸水の深さ m ~ m

裏面のステップ1～ステップ3に進み、次期時のマイタイムラインを完成させましょう。



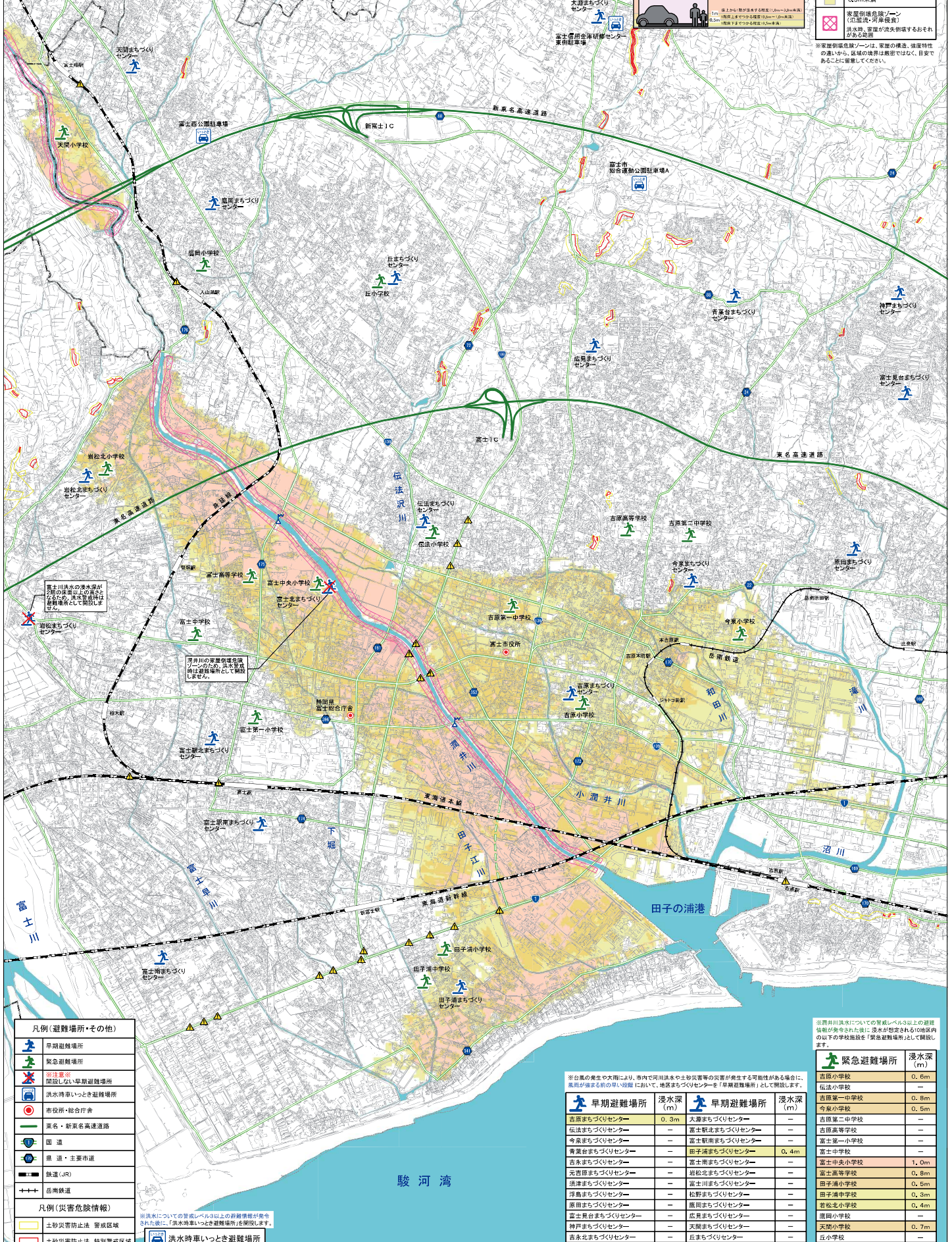
凡例(洪水浸水想定区域)

	5.0m以上10.0m未満
	3.0m以上5.0m未満
	1.0m以上3.0m未満
	0.5m以上1.0m未満
	0.5m未満

家屋倒壊危険ゾーン(土砂災害警戒区域)

洪水時、家屋が流失倒壊するおそれがある箇所

※家屋倒壊危険ゾーンは、家屋の構造、強度等の違いがある。浸水の危険性は概算ではなく、目安であることに留意してください。



凡例(避難場所・その他)

- 早期避難場所
- 緊急避難場所
- ※注意※ 開設しない早期避難場所
- 洪水時車いっき避難場所
- 市役所・総合庁舎
- 東名・新東名高速道路
- 国道
- 県道・主要市道
- 鉄道(JR)
- 鉄道
- 島根鉄道

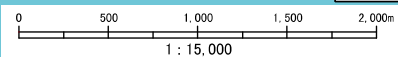
凡例(災害危険情報)

- 土砂災害防止法 警戒区域
- 土砂災害防止法 特別警戒区域
- 掘り下げ式道路(アンダーパス)
- 水位観測所

富士市公共施設

- 富士市公共施設
- 富士市総合運動公園駐車場A
- 富士信用金庫研修センター東側駐車場

※濁井川流域についての警戒レベル3以上の詳細情報が発表された後に浸水が想定される10地区内の以下の学校施設を「緊急避難場所」として開設します。



※台風の発生や大雨により、市内で河川洪水や土砂災害等の災害が発生する可能性がある場合に、風雨が止まる前の早い段階において、地区まちづくりセンターを「早期避難場所」として開設します。

早期避難場所	浸水深(m)	早期避難場所	浸水深(m)
吉原まちづくりセンター	0.3m	大瀬まちづくりセンター	—
伝法まちづくりセンター	—	富士城北まちづくりセンター	—
今富まちづくりセンター	—	富士町南まちづくりセンター	—
青葉まちづくりセンター	—	田子浦まちづくりセンター	0.4m
吉永まちづくりセンター	—	富士南まちづくりセンター	—
元吉原まちづくりセンター	—	岩松まちづくりセンター	—
浮島まちづくりセンター	—	富士川まちづくりセンター	—
原田まちづくりセンター	—	松野まちづくりセンター	—
富士見台まちづくりセンター	—	鷹岡まちづくりセンター	—
神戸まちづくりセンター	—	広見まちづくりセンター	—
吉永北まちづくりセンター	—	天間まちづくりセンター	—
		丘まちづくりセンター	—

※濁井川流域についての警戒レベル3以上の詳細情報が発表された後に浸水が想定される10地区内の以下の学校施設を「緊急避難場所」として開設します。

緊急避難場所	浸水深(m)
吉原小学校	0.6m
伝法小学校	—
吉原第一中学校	0.8m
今富小学校	0.5m
吉原高等学校	—
富士第一小学校	—
青葉中学校	—
富士中学校	—
富士中央小学校	1.0m
富士高等学校	0.8m
田子浦小学校	0.6m
田子浦中学校	0.3m
岩松小学校	0.4m
鷹岡小学校	—
天間小学校	0.7m
丘小学校	—