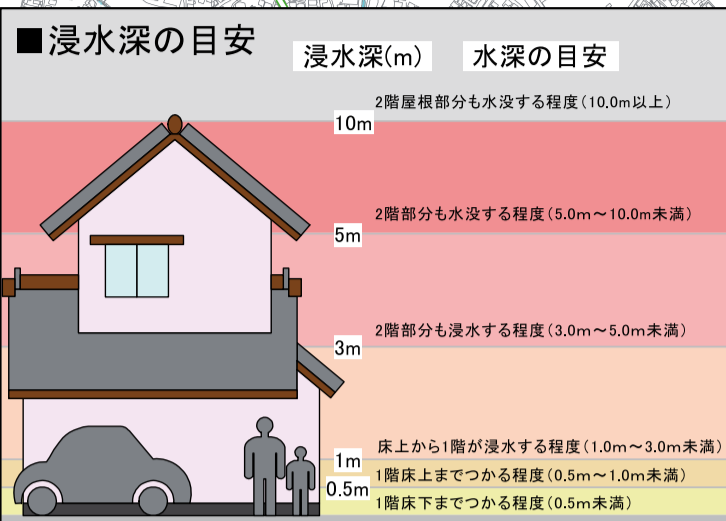


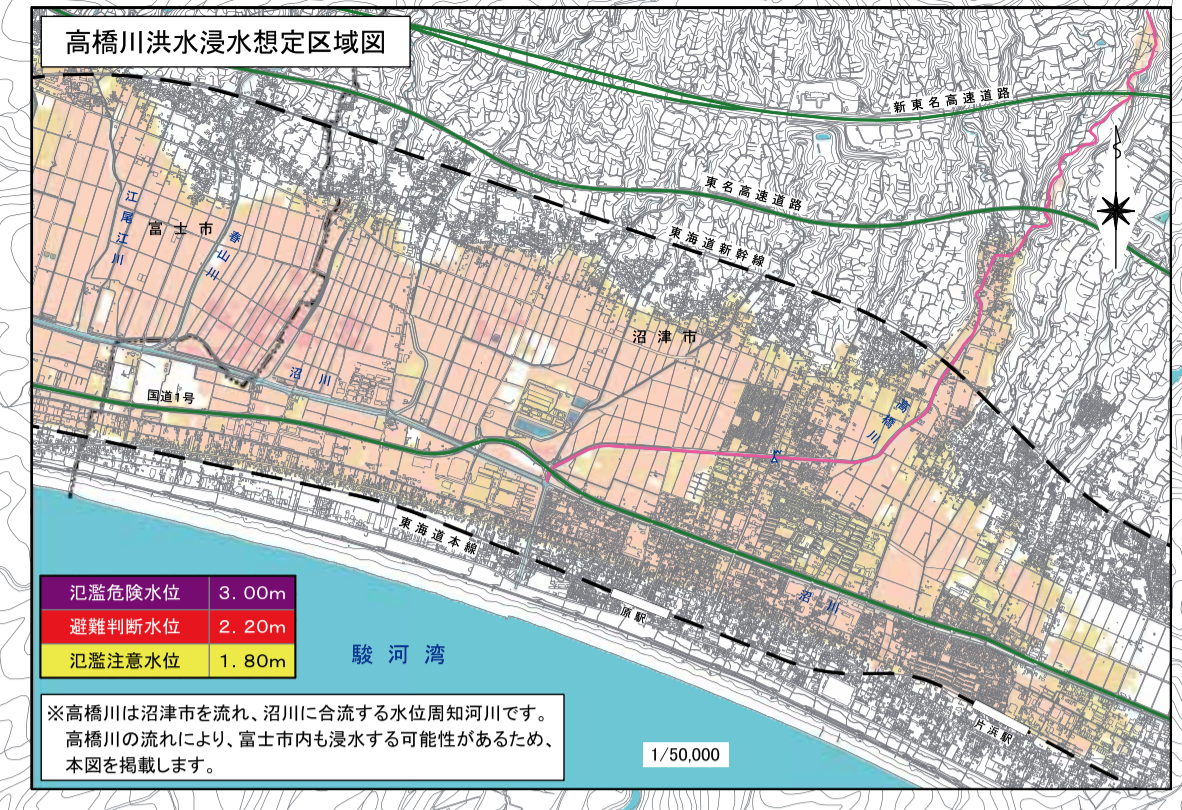
沼川・小潤井川・高橋川 洪水ハザードマップ



凡例(洪水浸水想定区域)

5.0m以上10.0m未満
3.0m以上5.0m未満
1.0m以上3.0m未満
0.5m以上1.0m未満
0.5m未満

※家屋倒壊危険ゾーンは、家屋の構造、強度特性の違いから、区域の境界は厳密ではなく、目安であることを留意してください。

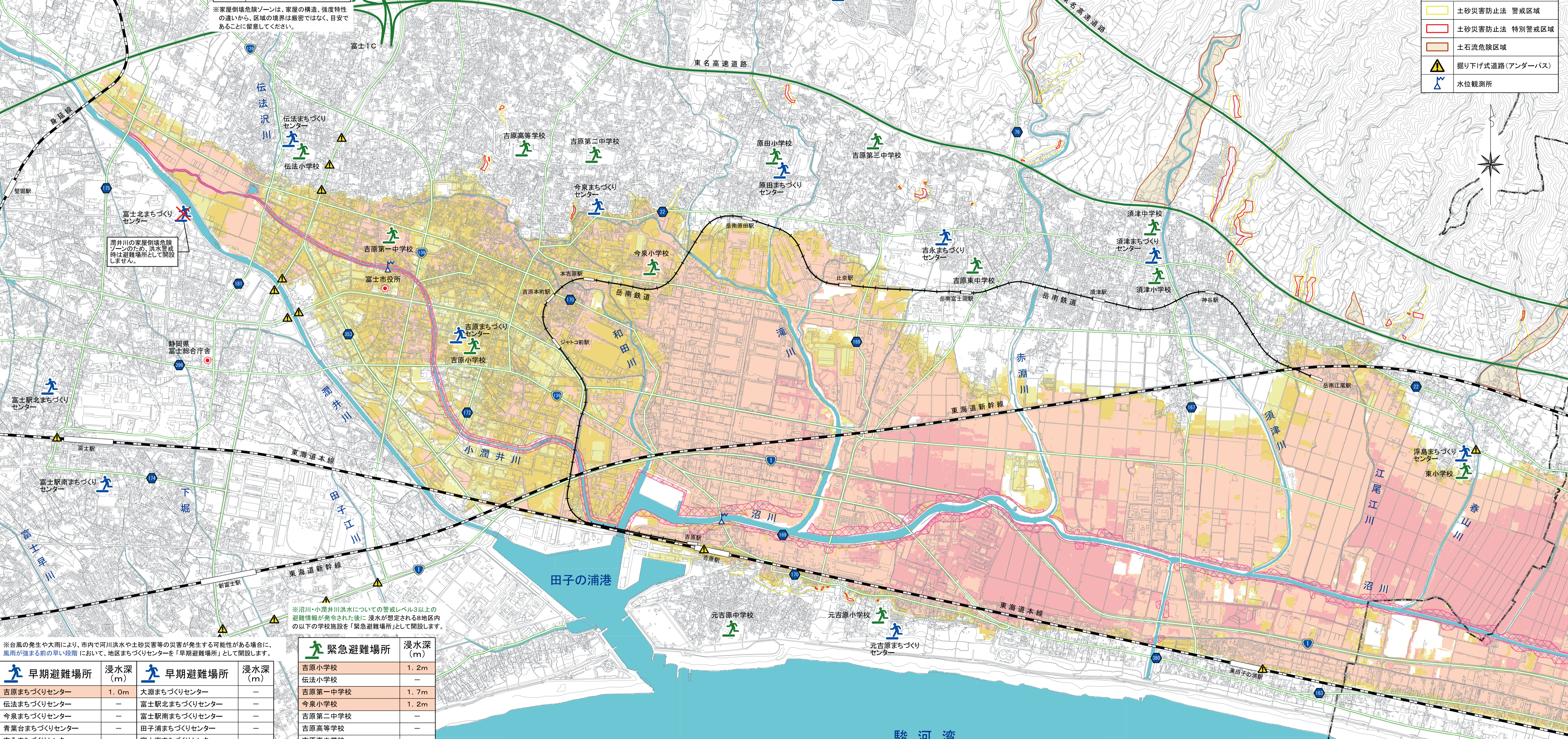


凡例(避難場所・その他)

- 早期避難場所
- 緊急避難場所
- ※注意※ 開設しない早期避難場所
- 洪水時車いすつき避難場所
- 市役所・総合庁舎
- 東名・新東名高速道路
- 国道
- 県道・主要市道
- 鉄道(JR)
- 岳南鉄道

凡例(災害危険情報)

- 土砂災害防止法 警戒区域
- 土砂災害防止法 特別警戒区域
- 土石流危険区域
- 掘り下げ式道路(アンダーパス)
- 水位観測所



※台風等の発生や大雨により、市内で河川洪水や土砂災害等の災害が発生する可能性がある場合に、風雨が強まる前の早い段階において、地区まちづくりセンターを「早期避難場所」として開設します。

早期避難場所	浸水深(m)	早期避難場所	浸水深(m)
吉原まちづくりセンター	1.0m	大淵まちづくりセンター	-
伝法まちづくりセンター	-	富士駅北まちづくりセンター	-
今泉まちづくりセンター	-	富士駅南まちづくりセンター	-
青葉台まちづくりセンター	-	田子浦まちづくりセンター	-
吉永まちづくりセンター	-	富士南まちづくりセンター	-
元吉原まちづくりセンター	-	岩松北まちづくりセンター	-
須津まちづくりセンター	-	富士川まちづくりセンター	-
浮島まちづくりセンター	-	松野まちづくりセンター	-
原田まちづくりセンター	-	鷹岡まちづくりセンター	-
富士西公園駐車場	-	広見まちづくりセンター	-
神戸まちづくりセンター	-	天間まちづくりセンター	-
吉永北まちづくりセンター	-	丘まちづくりセンター	-

緊急避難場所

緊急避難場所	浸水深(m)
吉原小学校	1.2m
伝法小学校	-
吉原第一中学校	1.7m
今泉小学校	1.2m
吉原第二中学校	-
吉原高等学校	-
吉原東中学校	-
元吉原小学校	-
元吉原中学校	-
須津小学校	-
須津中学校	-
東小学校	-
原田小学校	-
吉原第三中学校	-

※洪水についての警戒レベル3以上の避難情報が発表された後に、「洪水時車いすつき避難場所」を開設します。

洪水時車いすつき避難場所
富士西公園駐車場
富士市総合運動公園駐車場A
富士市信用庫研修センター東側駐車場

この地図の使い方

1. 自宅や学校、勤め先を探して印をつけましょう。
2. 凡例を見て洪水の危険性を確認しましょう。

家屋倒壊危険ゾーン (凡例) 中・外

土砂災害危険区域 (凡例) 中・外

浸水の深さ m ~ m

裏面のステップ1~ステップ3に進み、大雨時のマイタイムラインを完成させましょう。