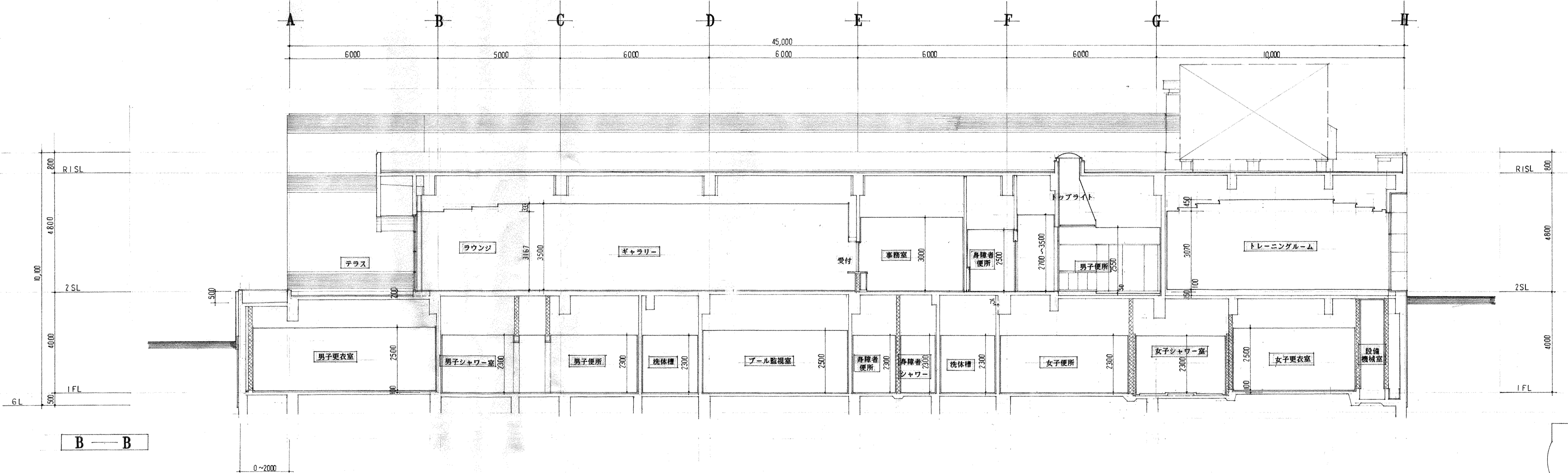
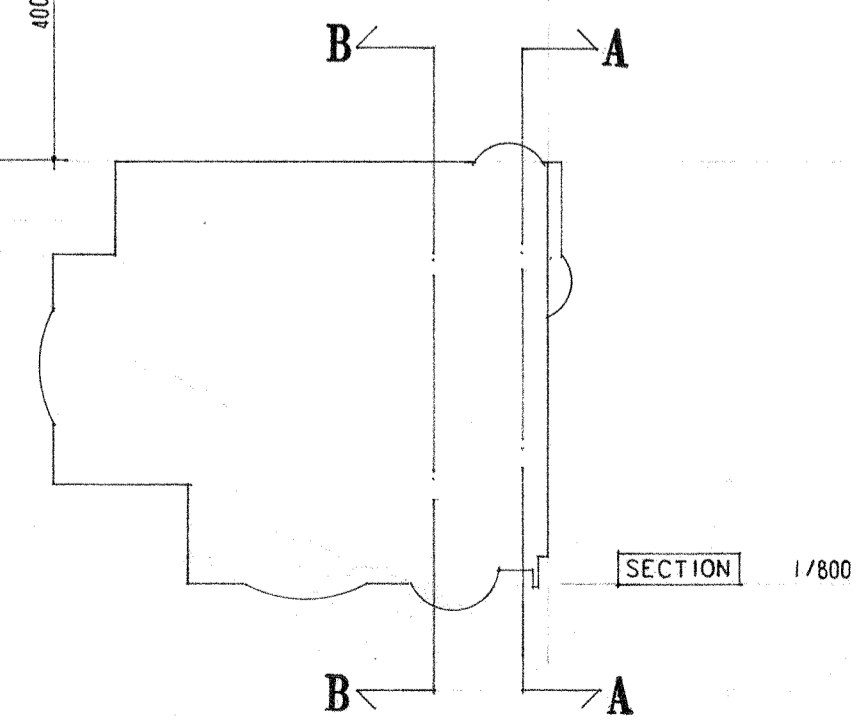
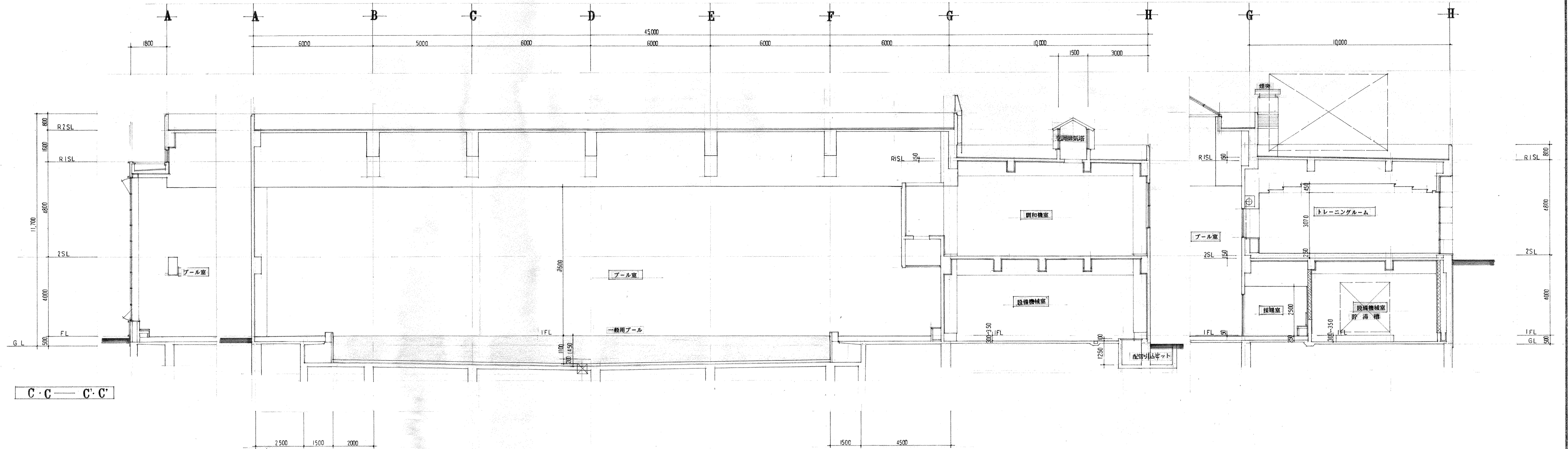


A — A

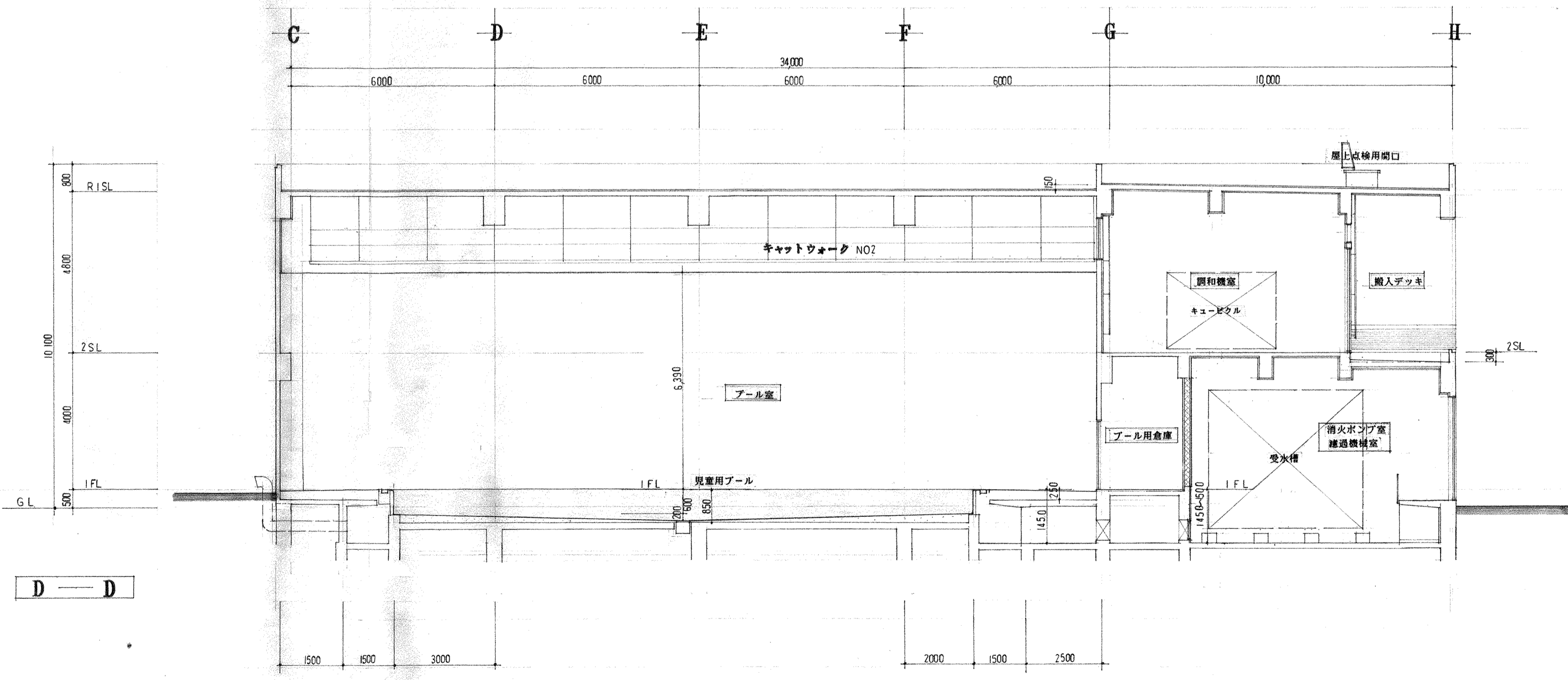


B — B

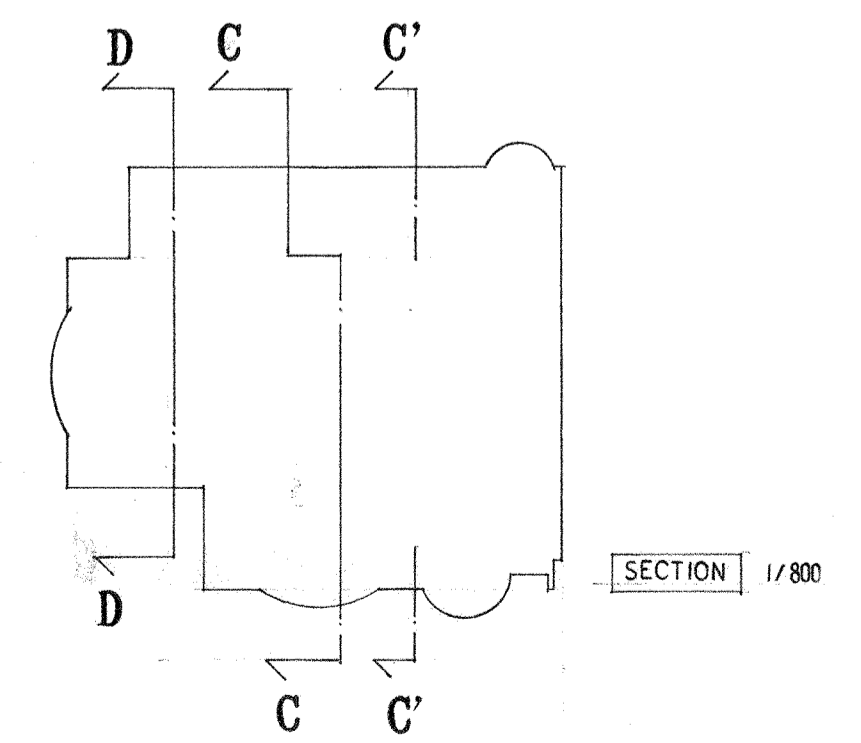




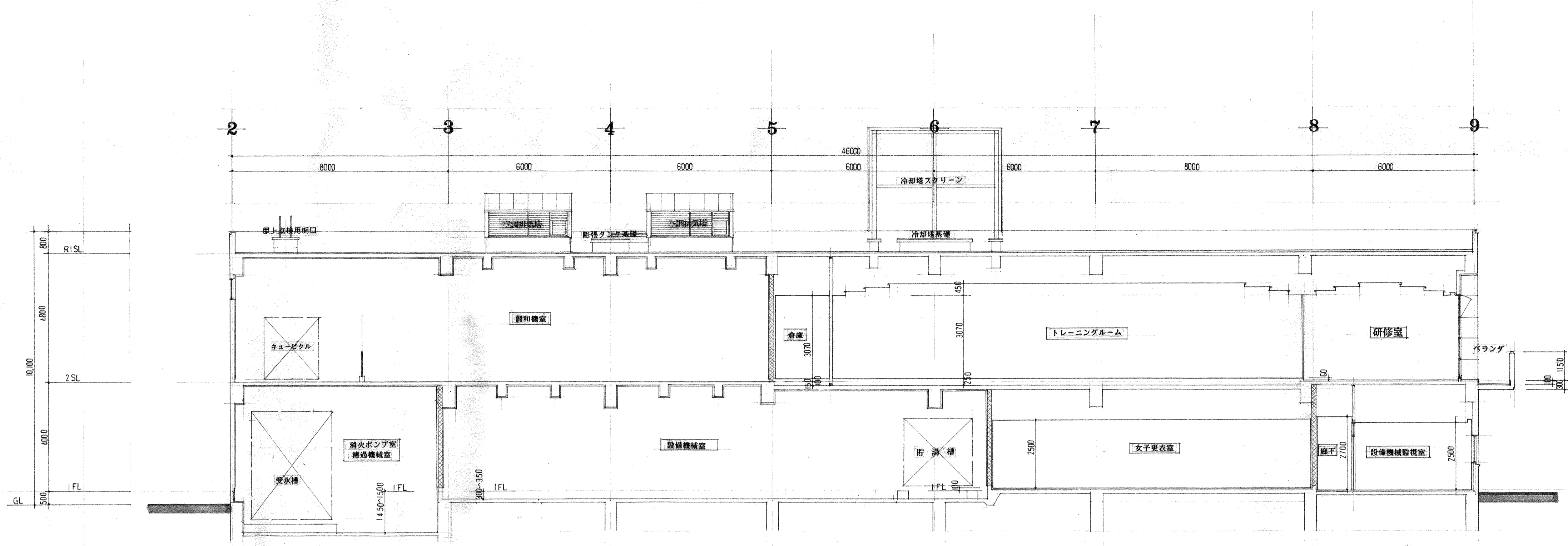
C-C — C'-C'



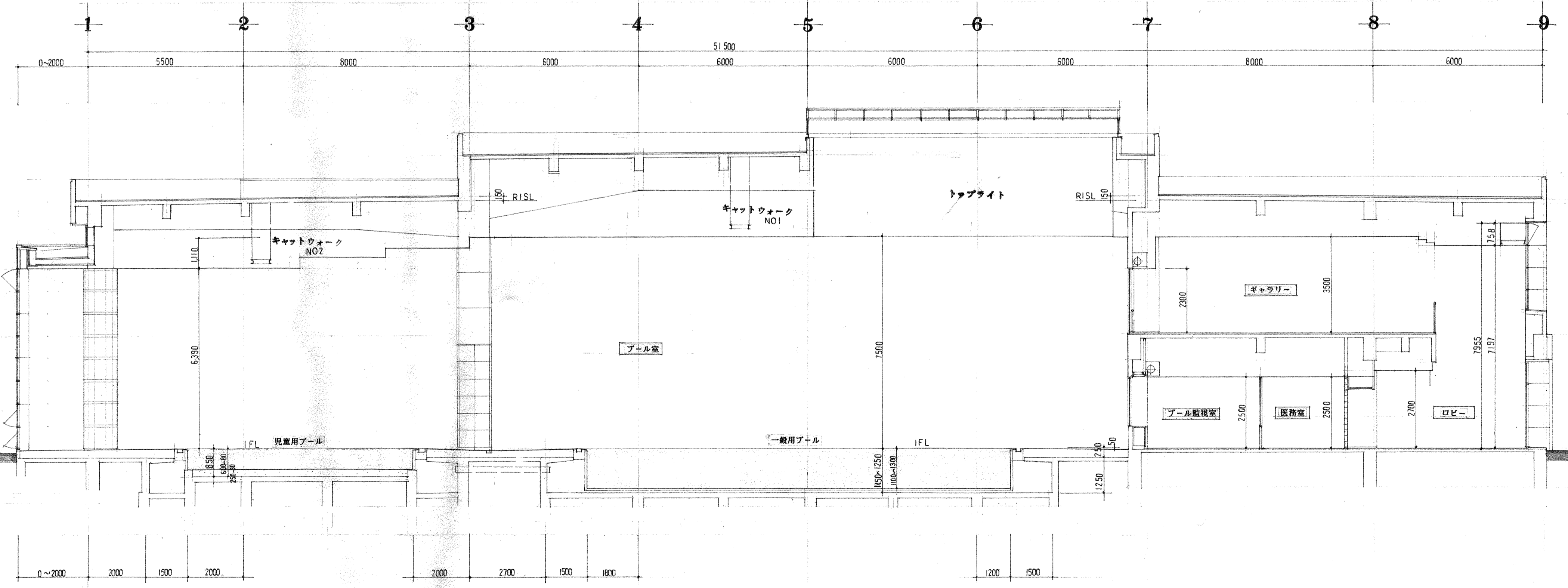
D — D



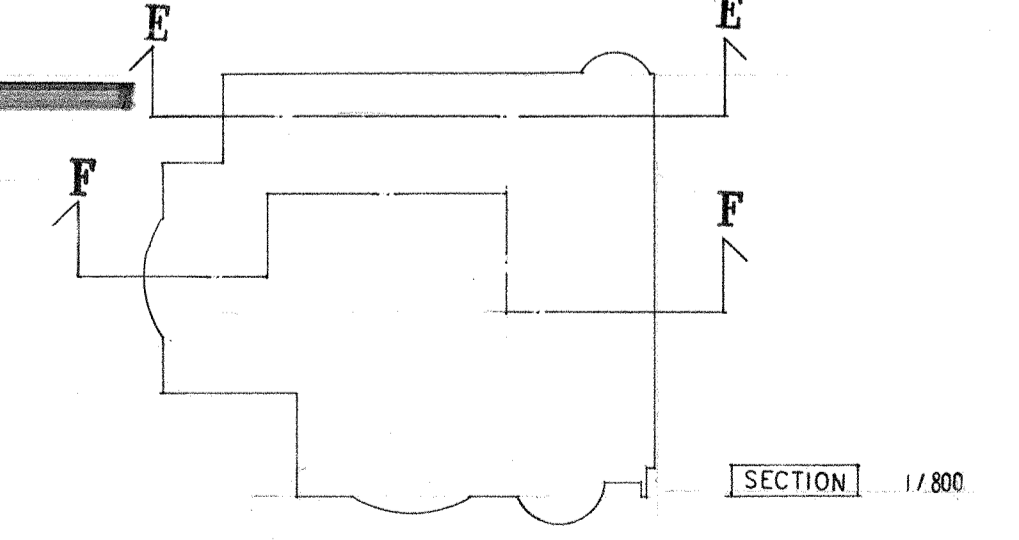
SECTION 1/800



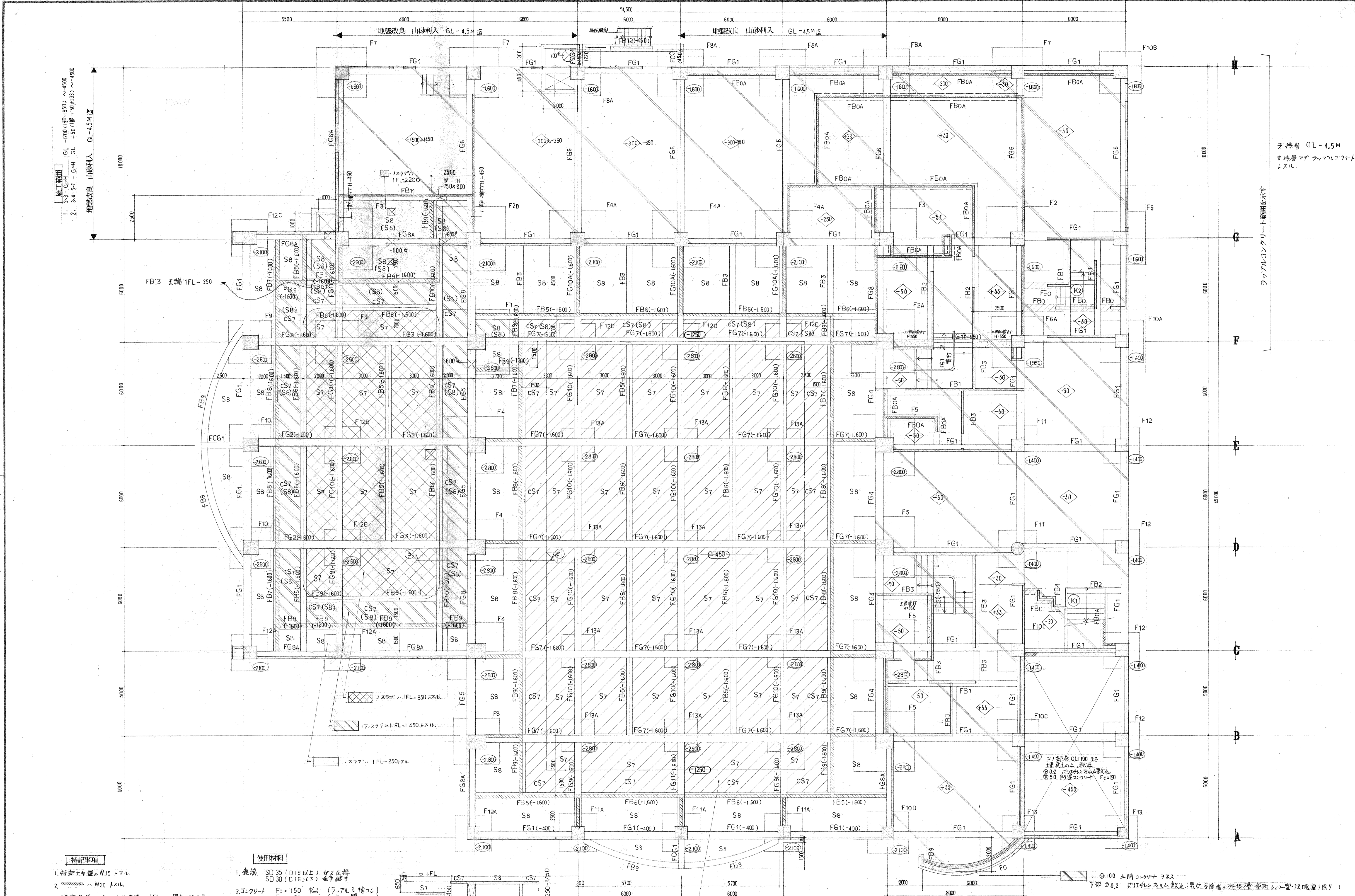
E — E



F — F



SECTION 1/800



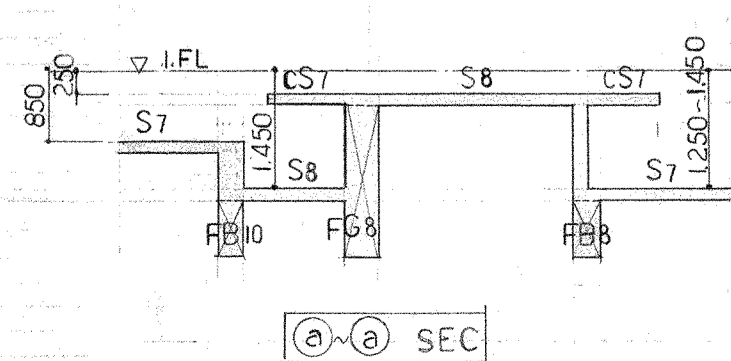
- 【施工要項】 GL = 200 (-1950) ~ +4500
 1. 3.4.5.7 - G+H GL +50 (厚+30+33) ~ +4500
 2. 地盤改良 山砂利入 GL-4.5M迄

支持層 GL-4.5M
 支持層マド ラップルコンクリート
 トラスル。

ラップルコンクリート配筋を示す

- 特記事項**
1. 特記ナキ壁ハ W15 トラスル。
 2. ハ W20 トラスル。
 3. 梁記号後、() 内寸法ハ IFLカラ梁上ヲアサリス。
 4. ○ 内寸法ハ GLカラ基礎下端ヲアサリス。
 5. 特記ナキ地中梁、レベルハ IFL-400 トラスル。
 6. ◇ 内寸法ハ土間コンクリート、レベルヲ示ス。(IFLカラ示イ)

- 使用材料**
1. 鉄筋 SD 35 (D19以上) ガズ圧母
SD 30 (D16以下) 曲手継ぎ
 2. コンクリート
Fc = 150 Ⅲ級 (ラアプルと捨コン)
Fc = 180 * (土間) (躯体)
Fc = 210 * (基礎)
Fc = 350 * (P C 梁)
 3. 基礎 長期地耐力 30 %
短期地耐力 45 %



この部分 GL+100 迄 埋戻しの上、軟庄
 ①0.2 ポリエチレンフィルム敷設
 ②50 砂埋コンクリート Fc=30
 ③450

