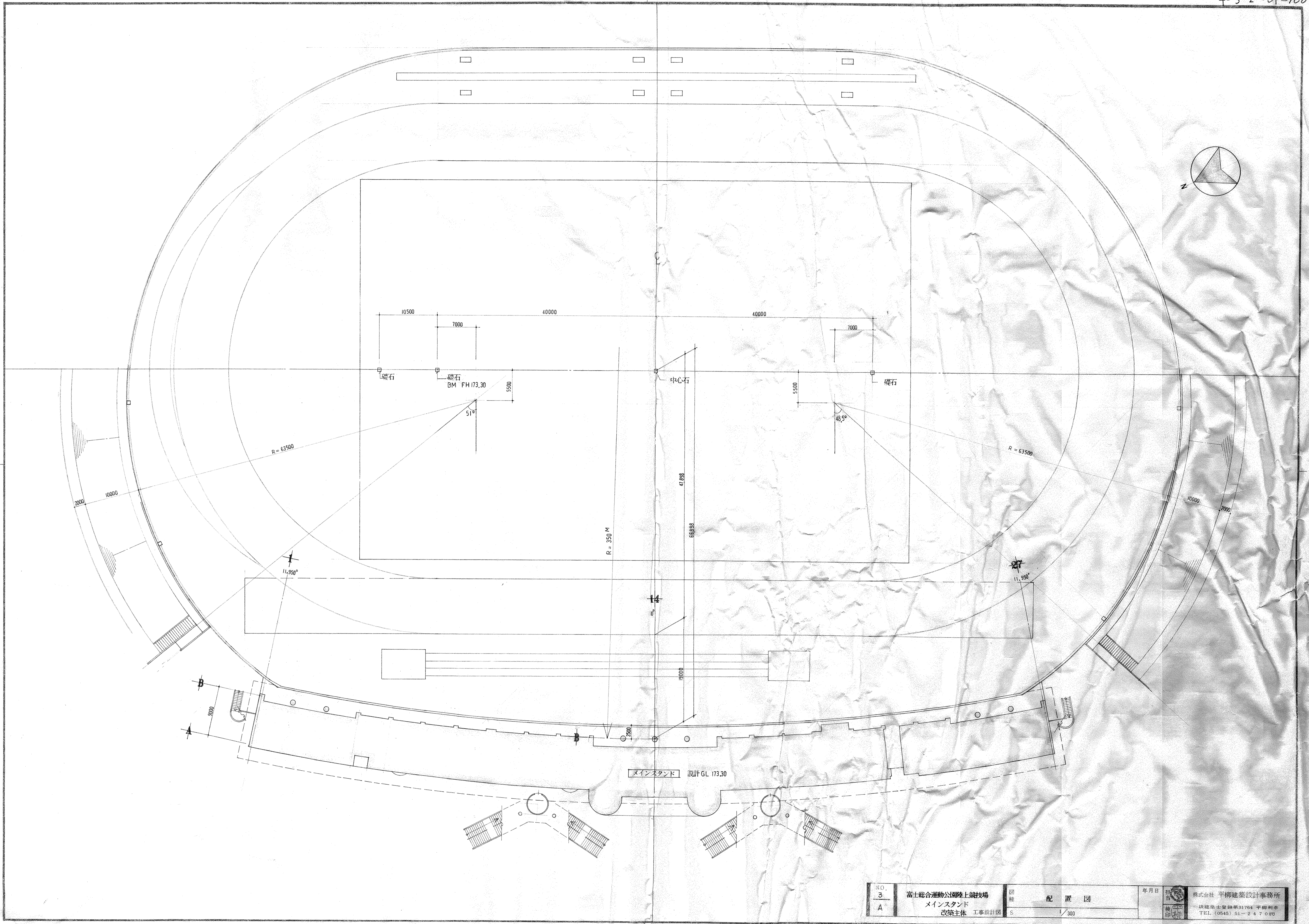
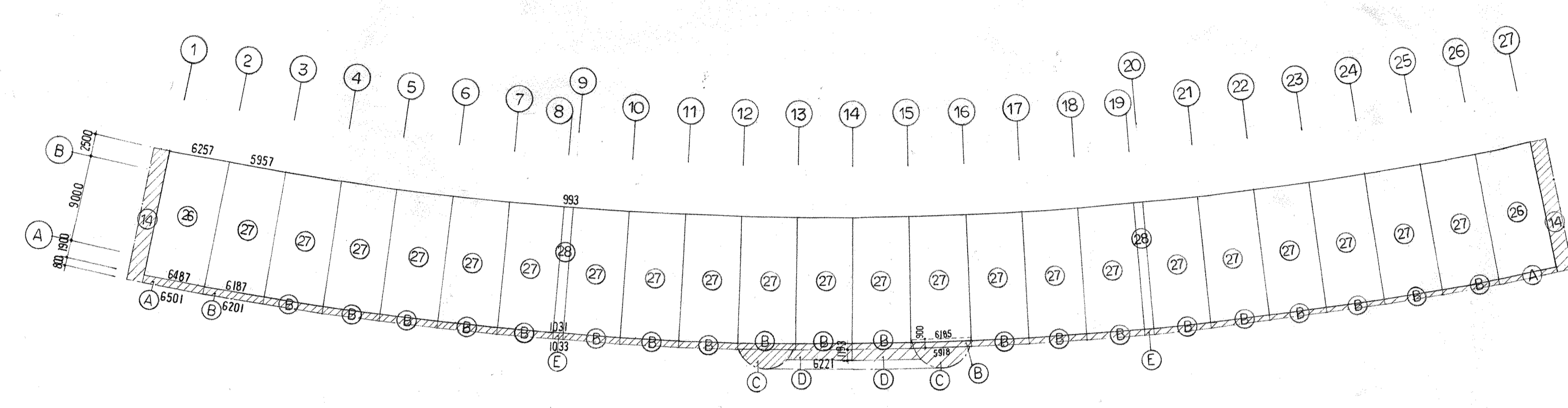


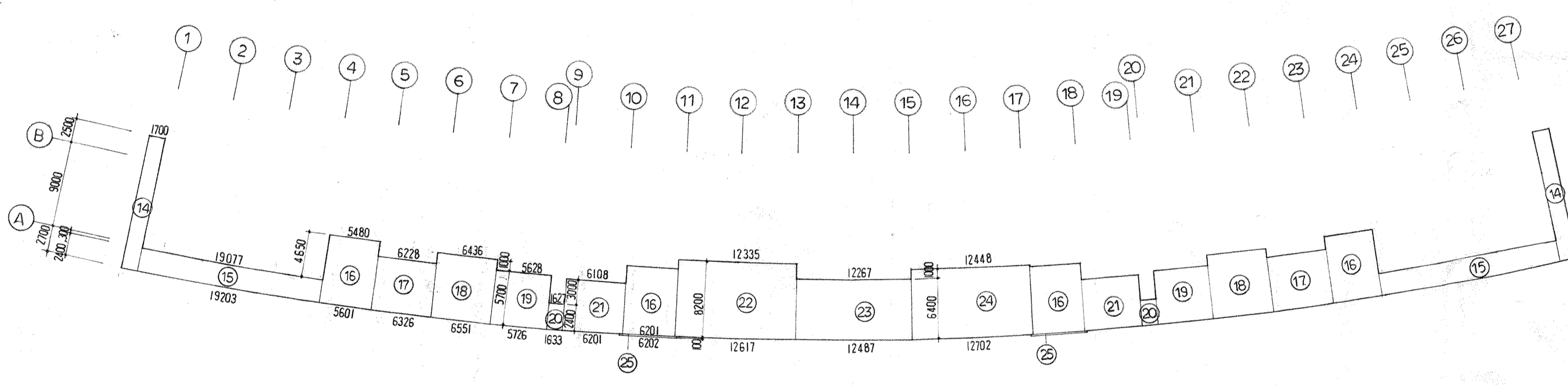
工事名	富士総合運動公園陸上競技場全天候型トラック改修工事		
図名	平面配置図	縮尺	1:300
工事番号	43	図面番号	1
工事箇所	富士市東三ツ倉地先	所属年度	1年度
課長	照査	設計	澤田
富士市都市整備部みどりの課			



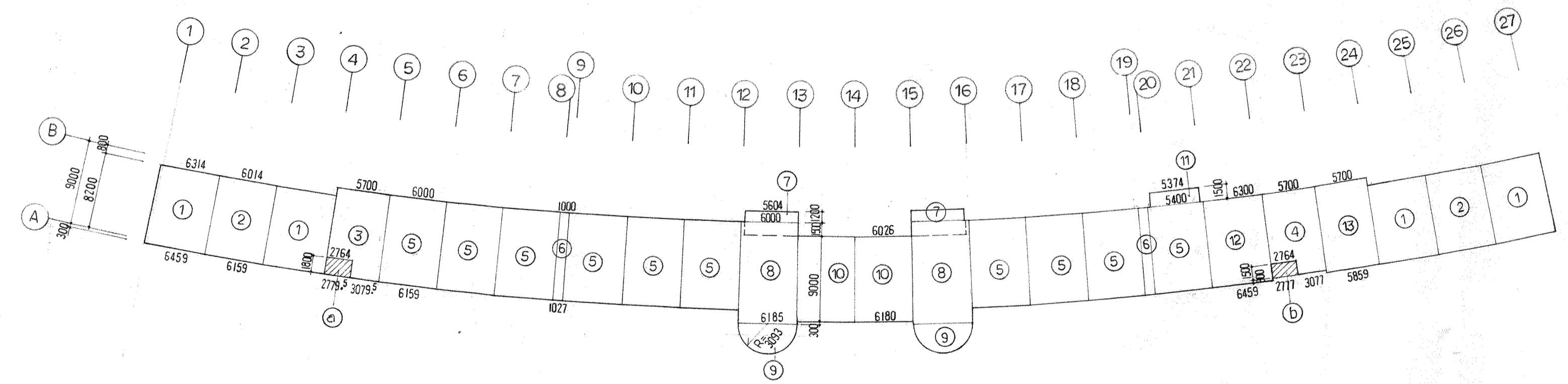
NO. 3	富士総合運動公園陸上競技場 メインスタンド 改築主体 工事設計図	図 種 配 置 図	年月日	担当 検査 印刷	株式会社 平柳建築設計事務所 一級建築士登録第31764号 平柳利幸 TEL (0545) 51-247090
A		S	1/300		



3 F 建築面積



2 F



1 F

計算式

①	( 6.314 + 6.459 )	x	8.5	x	1/2	=	54.285
②	( 6.014 + 6.159 )	x	8.5	x	1/2	=	51.735
③	( 5.7 + 5.859 )	x	9.3	x	1/2	=	53.749
④	( 5.7 + 5.854 )	x	9	x	1/2	=	51.993
⑤	( 6 + 6.159 )	x	9.3	x	1/2	=	56.539
⑥	( 1 + 1.027 )	x	9.3	x	1/2	=	9.426
⑦	( 5.504 + 6 )	x	1.2	x	1/2	=	6.962
⑧	( 6 + 6.185 )	x	10.8	x	1/2	=	65.799
⑨	3.093 <sup>2</sup>	π		x	1/2	=	15.027
⑩	( 6.026 + 6.18 )	x	9	x	1/2	=	54.927
⑪	( 5.374 + 5.4 )	x	1.5	x	1/2	=	8.081
⑫	( 6.3 + 6.459 )	x	9.3	x	1/2	=	59.329
⑬	( 5.7 + 5.859 )	x	9.3	x	1/2	=	53.749
⑭	1.7	x	14.2			=	24.140
⑮	( 19.077 + 19.203 )	x	2.4	x	1/2	=	45.936
⑯	( 5.48 + 5.601 )	x	7.05	x	1/2	=	39.061
⑰	( 6.228 + 6.326 )	x	5.7	x	1/2	=	35.779
⑱	( 6.436 + 6.551 )	x	6.7	x	1/2	=	43.506
⑲	( 5.628 + 5.726 )	x	5.7	x	1/2	=	32.359
⑳	( 1.627 + 1.633 )	x	2.4	x	1/2	=	3.912
㉑	( 6.108 + 6.201 )	x	5.4	x	1/2	=	33.234
㉒	( 12.335 + 12.617 )	x	8.2	x	1/2	=	102.303
㉓	( 12.267 + 12.487 )	x	6.4	x	1/2	=	79.213
㉔	( 12.448 + 12.702 )	x	7.4	x	1/2	=	93.055
㉕	( 6.201 + 6.202 )	x	0.1	x	1/2	=	0.620
㉖	( 6.257 + 6.487 )	x	13.4	x	1/2	=	85.384
㉗	( 5.957 + 6.187 )	x	13.4	x	1/2	=	81.365
㉘	( 0.993 + 1.031 )	x	13.4	x	1/2	=	13.561
㉙	( 2.764 + 2.7795 )	x	1.8	x	1/2	=	4.989
㉚	( 2.764 + 2.777 )	x	1.5	x	1/2	=	4.156
A	( 6.487 + 6.501 )	x	0.8	x	1/2	=	5.195
B	( 6.187 + 6.201 )	x	0.8	x	1/2	=	4.955
C	⑨ - ( 6.185 + 5.918 )	x	0.9	x	1/2	=	9.581
D	( 6.201 + 6.221 )	x	1.193	x	1/2	=	7.410
E	( 1.031 + 1.033 )	x	0.8	x	1/2	=	0.826

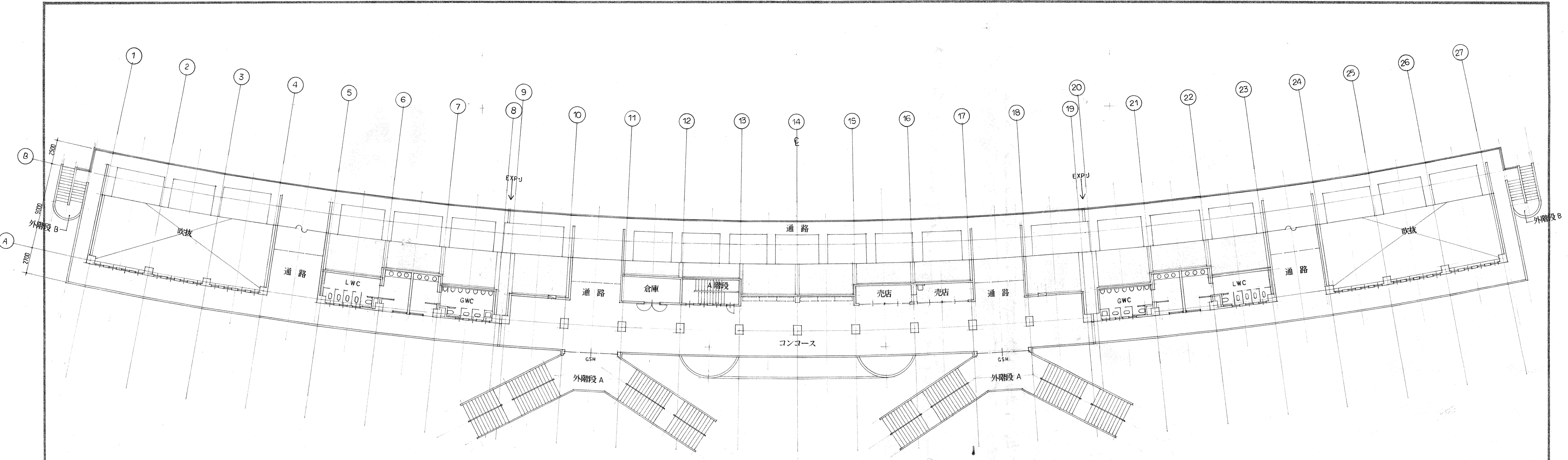
面積表

1 F	① x 4 + ② x 2 + ③ + ④ + ⑤ x 10 + ⑥ x 2 + ⑦ x 2 + ⑧ x 2 + ⑨ x 2 + ⑩ x 2 + ⑪ + ⑫ + ⑬ - (㉙ + ㉚)	1408.038 M <sup>2</sup>
2 F	⑭ x 2 + ⑮ x 2 + ⑯ x 4 + ⑰ x 2 + ⑱ x 2 + ⑲ x 2 + ⑳ x 2 + ㉑ x 2 + ㉒ + ㉓ + ㉔ + ㉕ x 2	869.787 M <sup>2</sup>
3 F	㉖ x 2 + ㉗ x 2 + ㉘ x 2	1987.920 M <sup>2</sup>
TOTAL		4265.745 M <sup>2</sup>
建築面積	⑭ x 2 + ⑮ x 2 + ㉑ x 2 + ㉒ x 2 + ㉙ x 2 + ㉚ x 2 + ㉛ x 2	2191.234 M <sup>2</sup>

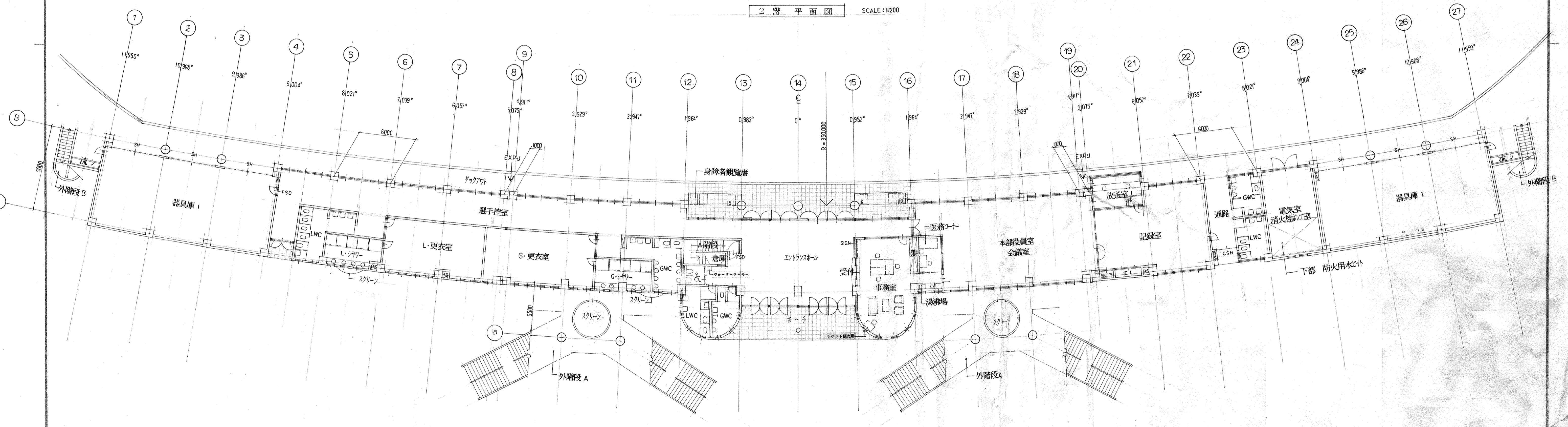
大屋根	①0.6 11°傾斜 H=90 (7/素屋根) ①5 SUS ①0.5 鋼工 遮日板付 軒先 ①1.5 7/素屋根 焼付 AL 11°傾	軒天 ①6 NAB1 目入シ EP	梁 鉄骨部 ①35 0/9°傾板付 <耐震直 G1211>	符号	不燃	認定番号
屋上	3F 吹付 2 - コンクリート直挿工 7/7°傾板付 ①1.5 遮日板付 1上 防水EIL9L5L5L5	SUS 11°傾	IF R 鉄骨部 - コンクリート直挿工 7/7°傾板付 (0~20°傾) ①2.0 埋込ビス付 防水 置木 AL 既設品 W=50 (R付)	A	不燃	①12-19 GAB 不燃 第1021号
外壁	コンクリート打設シ補修 7/7°傾 弾性吹付防水 1部 50° 7/7°-9/9°傾			B	下地・仕上 不燃	LGS 下地 (EP 基付面等 第0001号) ①6 NAB1-2 不燃 第1001号 (7/7°傾 不燃 第1031号)
巾木	EIL9L5L5L5 H=100			C	準不燃	絶縁紙 (1紙) 不燃 第1001号 準不燃 ①12 PB 不燃 第1003号
軒天	①6 NAB1(1部傾斜) 目入シ EP 3F A面側通路下部 - コンクリート打設シ補修 7/7°傾板付			D	"	①5 鉄骨部 不燃 第0004号
開口部	AL 7/7°傾 見込 70×100 ①6 手摺 SUS (鏡面) 7/7°傾 見込 100 軽量シャッター 電動・11°傾式 7/7°傾シャッター 重量電動・軽量11°傾式			E	下地・仕上 不燃	①5 PB 不燃 第2016号
金物	SUS 手すり フレイン 鉄骨部 7/7°傾板付 ①1.5 直挿部 フレイン SUS 7/7°傾 350° SUS EXPJ カバー					EIL9L5L5L5 コンクリート下地 吹付防水 基付面等 第0004号
トイ	行種 復元理化ビニール VP 管 ト7°傾板付 埋込物 ①100 内 1部 SUS 行種 2-3F 9/9°傾 100°傾 ①1.5 4枚 200×200					
換気口	2F 埋込 ①50 防虫網 カットキャップ付 4/4°傾 / 11°傾 大屋根 SUS 既設 換気口 ①75 11°傾 / 11°傾					
ボーチ	床 - ジキヤイル 100×200 軒天 - ①6 NAB1 + ①9 既設品 GAB EP 屋根 - ①40~100 シンダー-コンクリート直挿工 7/7°傾 ①2.0 埋込ビス付 防水 軒天 - 置木 ①1.5 AL 11°傾			F	下地・仕上 不燃	①12 PB 不燃 第1003号 鋼骨部 鉄骨部 (1紙) 鋼骨部 鉄骨部 0005号 不燃 LGS 土下地 ①12 PB 不燃 第1003号
コンコース	7/7°傾板付 A-1工法 シンダー-コンクリート直挿工 7/7°傾板付 7/7°傾板付 ①1.5 遮日板付 1上 防水EIL9L5L5L5 目地切			G	下地・仕上 不燃	①12 GAB 不燃 第1024号
特別席	床 - 7/7°傾板付 A-1工法 △ SUS 吹付防水 手すり 50° 7/7°-9/9°傾 手すり SUS					
観覧席	PC 既設 PC 目地下埋 ①1.5 遮日板付					
外階段 A	7/7°傾板付 既設 ①1.5 遮日板付 既設 7/7°傾板付 7/7°傾板付 7/7°傾板付 弾性吹付防水 手すり SUS ①10 鉄骨 SUS 鉄骨部					
外階段 B	△ △ △ △					
スクリーン	①2.0 AL 11°傾板付 鉄骨 FE					
その他	金網 黒ミカゲ石 450×300×30 鋼骨部 (7/7°傾板付) EIL9L5L5L5 目地切 ①2000 ①2~16 通風 ジキヤイル 100×200					
犬走り	鋼骨 U字溝 U-240 溝蓋 入り-7 既設品 ①1.5 (花柄 鋼骨)					

室名	床高	床		巾木		壁		天井		廻り縁	CH	備考	特記事項
		仕上	仕上	H	認定NO	仕上	認定NO	仕上	仕上				
1 F エントランスホール	<1FL> 0	ジキヤイル 100×200	①1.5 SUS HL	60	E	EIL9L5L5L5 吹付防水	A	①9 PB + ①12-19 GAB EP	AL 目入シ	2500~2600	鋼骨部 鋼骨部	1 ①23 長尺埋込ビス ABC 鋼骨部 7/7°傾	
事務室	0	①22 長尺埋込ビス	7/7°傾板付	△	F	R 既設部 埋込物 7/7°傾 ①12 PB (GLI工法) 鋼骨部 鋼骨部 鋼骨部	G	①12 PB + ①12 GAB	△	2900	鋼骨部 鋼骨部 (埋込物)	2 埋込物 鋼骨部 鋼骨部 鋼骨部	
医療コーナー・湯沸場	0	△	△	△	F	△	G	△	△	△	鋼骨部 鋼骨部	3 SUS 埋込物 鋼骨部 鋼骨部	
本部役員室・会議室	0	△	△	△	C	A面側 ①25 FP 打込 ①12 PB (GLI工法) 絶縁紙	A	①9 PB + ①12 GAB	△	△	鋼骨部 鋼骨部	4 AL 鋼骨部 鋼骨部	
記録室	0	△	△	△	C	△	A	△	△	△	鋼骨部 鋼骨部	6 絶縁紙 鋼骨部 鋼骨部	
放送室 1	+600	△	△	△	△	LGS W=50 下地 ①50 24K 7/7°傾板付 ①6・①6 既設品 NAB2 455° 鋼骨部 鋼骨部 EP	A	△	△	△	鋼骨部 鋼骨部	7 60×180 ジキヤイル INAX 7/7°傾 60 ライン	
電気室・消火栓室	-50	コンクリート直挿工 カバー付	目地巾木	100	△	コンクリート打設シ ①20 7/7°傾	B	△	△	△	鋼骨部 鋼骨部	8 打設シ 鋼骨部 鋼骨部 鋼骨部	
器具庫 1-2	-50	△	△	△	△	△						9 1F-22~23 鋼骨部 2F-WC・電通 埋込物 LGS 25型	
選手控室	0	(ノンスリッパ工法) ①2.0 鋼骨部 鋼骨部 SUS 目地埋込 (5×15)	EIL9L5L5L5 目地切 VP	60	E	EIL9L5L5L5 VP 吹付防水 ジキヤイル 60×180 1部 7/7°傾	D	P C 表付シ 鋼骨部 EIL9L5L5L5 VP ①9 PB	AL 目入シ	3000	鋼骨部 鋼骨部	10 鋼骨部 鋼骨部 鋼骨部	
更衣室 G-L	0	(△)	△	△	E	EIL9L5L5L5 吹付防水	B	①6 NAB2 目入シ EP	埋込	2500	鋼骨部 鋼骨部		
シャワー室 G-L	-100	50° ジキヤイル	—	—	—	100° 洗剤色 7/7°傾	B	①6 NAB1 目入シ EP	△	△	SUS 鋼骨部 鋼骨部 鋼骨部		
WC G-L	-100 (-150)	△	—	—	—	△	B	①6 NAB 2 目入シ EP	△	△ (2400)	鋼骨部 鋼骨部		
身障者 WC	0	①22 長尺埋込ビス	7/7°傾板付	60	E	EIL9L5L5L5 吹付防水	B	△	△	2400	鋼骨部 鋼骨部		
A 階段	1FL 2FL 0 +100	11°傾板付 SUS 目地埋込 W=35%	7/7°傾板付	60	E	EIL9L5L5L5 吹付防水	A	①9 PB + ①12 GAB	AL 目入シ	2700~1500	鋼骨部 鋼骨部		
倉庫	0	△	△	△	△	CB 鋼骨部 7/7°傾板付 吹付防水		△	—	—	鋼骨部 鋼骨部		
2 F 売店	<2FL> +50	7/7°傾板付 A-1 シンダー-コンクリート直挿工 7/7°傾板付 7/7°傾板付	△	50	E	コンクリート打設シ補修 吹付防水 ①20 7/7°傾	B	①6 NAB1 目入シ EP	埋込	2250~2100	鋼骨部 鋼骨部		
倉庫	+100	EIL9L5L5L5 7/7°傾板付 A-1 シンダー-コンクリート直挿工	目地巾木	100	—	コンクリート打設シ ①20 7/7°傾		P C 表付シ	—	—	鋼骨部 鋼骨部		
WC G-L	+100-150	50° ジキヤイル	—	—	—	100° 洗剤色 7/7°傾	B	①6 NAB2 目入シ EP	埋込	2700~2700	鋼骨部 鋼骨部		
3 F 放送室 2	<3FL> +70	①22 長尺埋込ビス (①70 シンダー-打)	7/7°傾板付	60	B	LGS W=50 下地 ①50 24K 7/7°傾板付 ①6・①6 既設品 NAB2 455° 鋼骨部 鋼骨部 EP	B	△	△	2130	鋼骨部 鋼骨部		

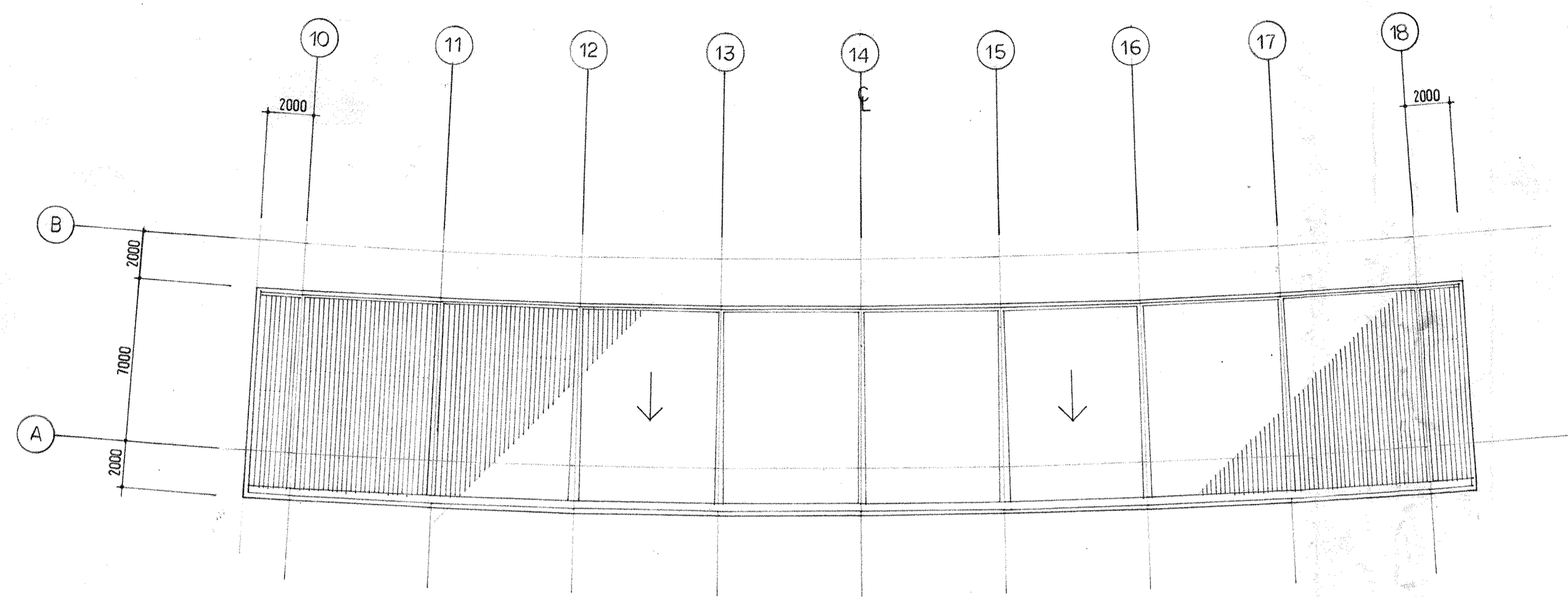
- 仕上記号凡例 —
- 1. GAB --- 岩綿吸音板
  - 2. PB --- カットボード
  - 3. AL --- アルミ
  - 4. FP --- 断熱ガラスボード
  - 5. CB --- コンクリート
  - 6. T B --- テーザーボード
  - 7. LGS --- 軽量鉄骨 壁・土下地
  - 8. G B --- 鋼骨部 150°・300° (床中)
  - 9. C --- C1 鋼骨部 (2層)
  - C2 鋼骨部 (1層)
  - C3 シリコン (1層)
  - 10. SUS --- ステンレス SUS 304
  - 11. NAB1 --- 無垢板 7/7°傾板付
  - 12. NAB2 --- 7/7°傾板付



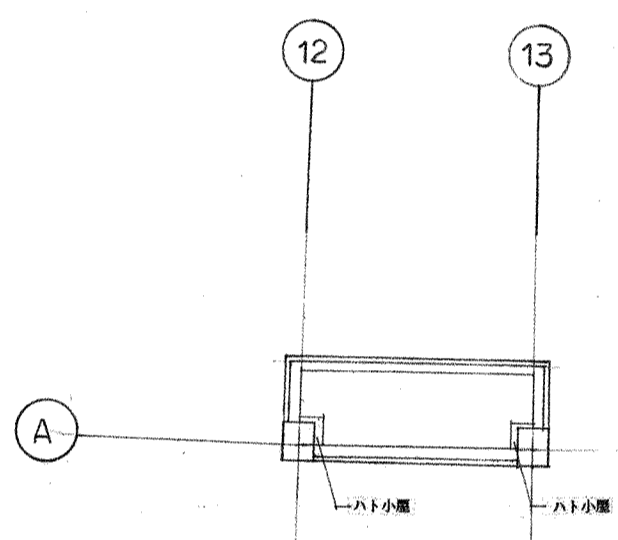
2階平面図 SCALE: 1/200



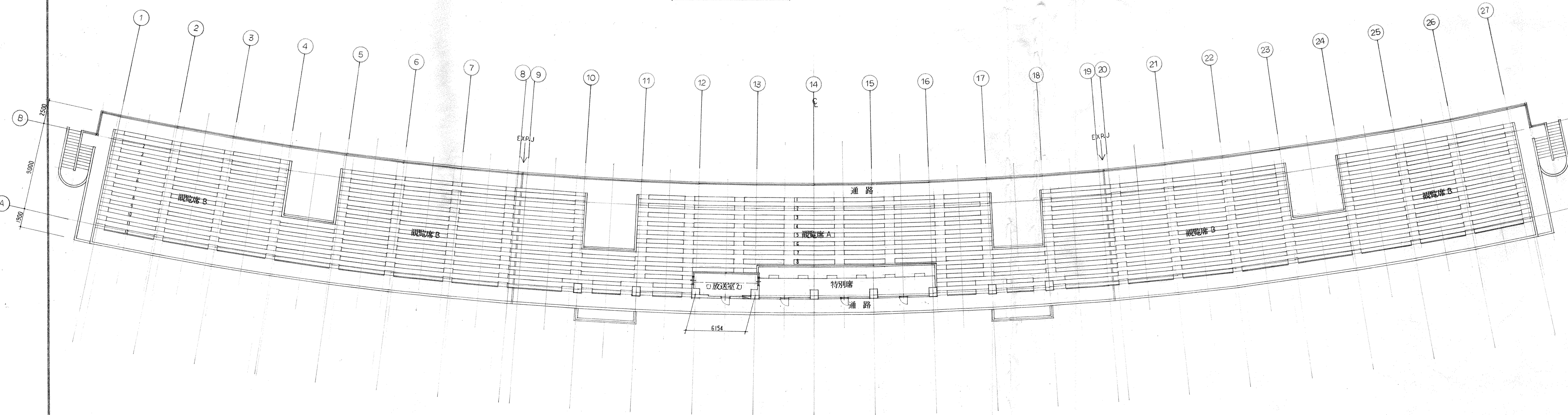
1階平面図 SCALE: 1/200



大屋根伏図 SCALE: 1/200

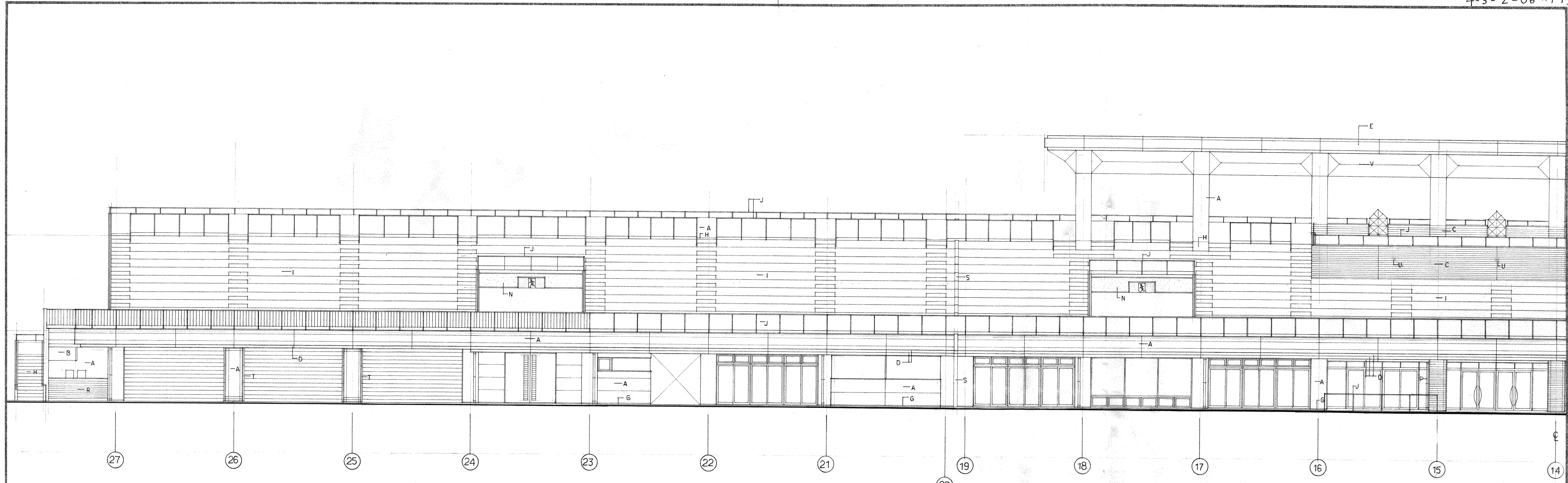


3階屋根伏図 SCALE: 1/200



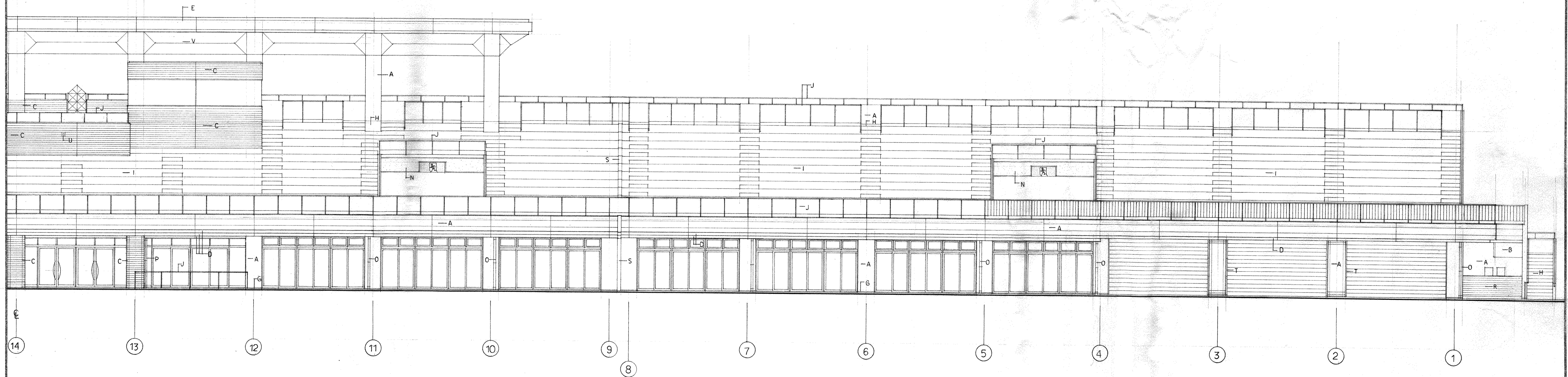
3階平面図 SCALE: 1/200

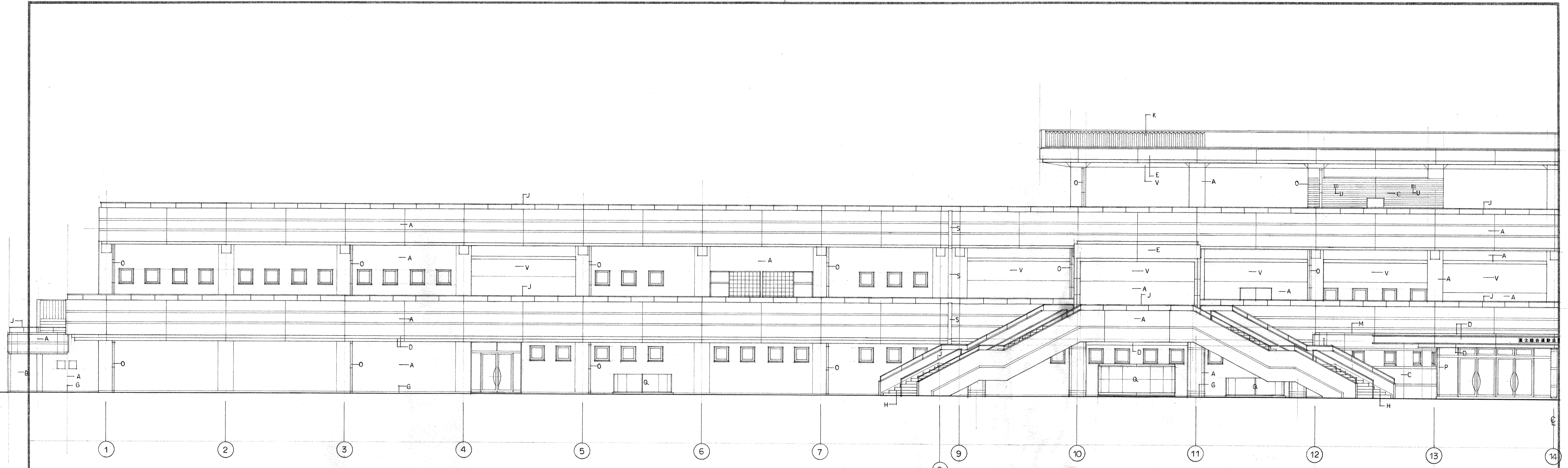
NO. 7 A	富士総合運動公園陸上競技場 メインスタンド	図 種 3階平面図 屋根伏図	年月日	株式会社 平柳建築設計事務所 一級建築士登録第31764号 平柳利幸 TEL (0545) 51-247040
	改築主体 工事設計図			



東側立面図 SCALE 1/100

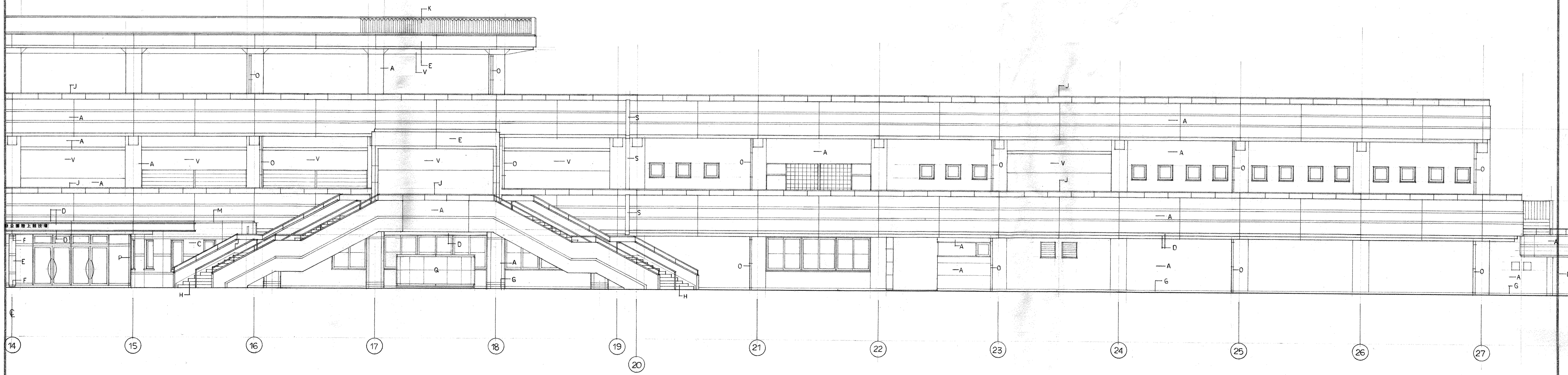
注：立面部は円弧及円によるスパンの変位を無視し、B通スパンにて作図



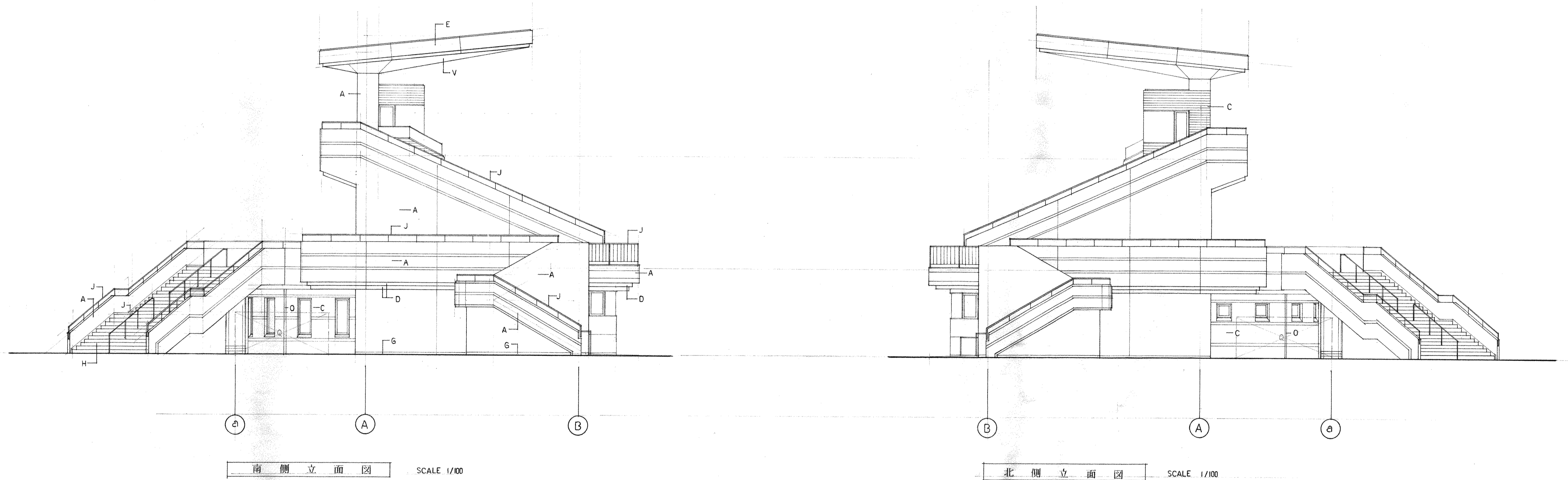


西側立面図 SCALE: 1/100

注：立面図は円弧及円によるスパンの変位を無視し、A通スパンにて作図







南側立面図 SCALE 1/100

北側立面図 SCALE 1/100

A	コンクリート打放し 補修 (7形 20%) 弾性床付防水	M	AL 窓木 W=150
B	△ フクリルリソフ取付	N	コンクリート 小即キ仕上
C	50° モザイクタイル貼	O	ガラス種 複層複ガラス VP 層 トリプルガラス取付 細目金物 @1200内
D	φ1.5 AL H2系	P	SUS 97系種 鏡面仕上
E	φ1.5 7系種 取付 AL H2系	Q	スリット @2.0 AL H2系種 タイル 鏡面 FE
F	φ1.5 SUS HL仕上	R	50° モザイクタイル貼
G	モルタル金具	S	SUS EXP-J 加工
H	防水モルタル金具	T	φ1.6 スリット H2系種 工面仕上 3目巻
I	PC 板張	U	SUS 水張 H2系
J	SUS 手すり	V	φ6 NABI 目スリット EP
K	φ0.6 目付板 H=90 7系種 φ5 スリット H2系種 クラ貼		

