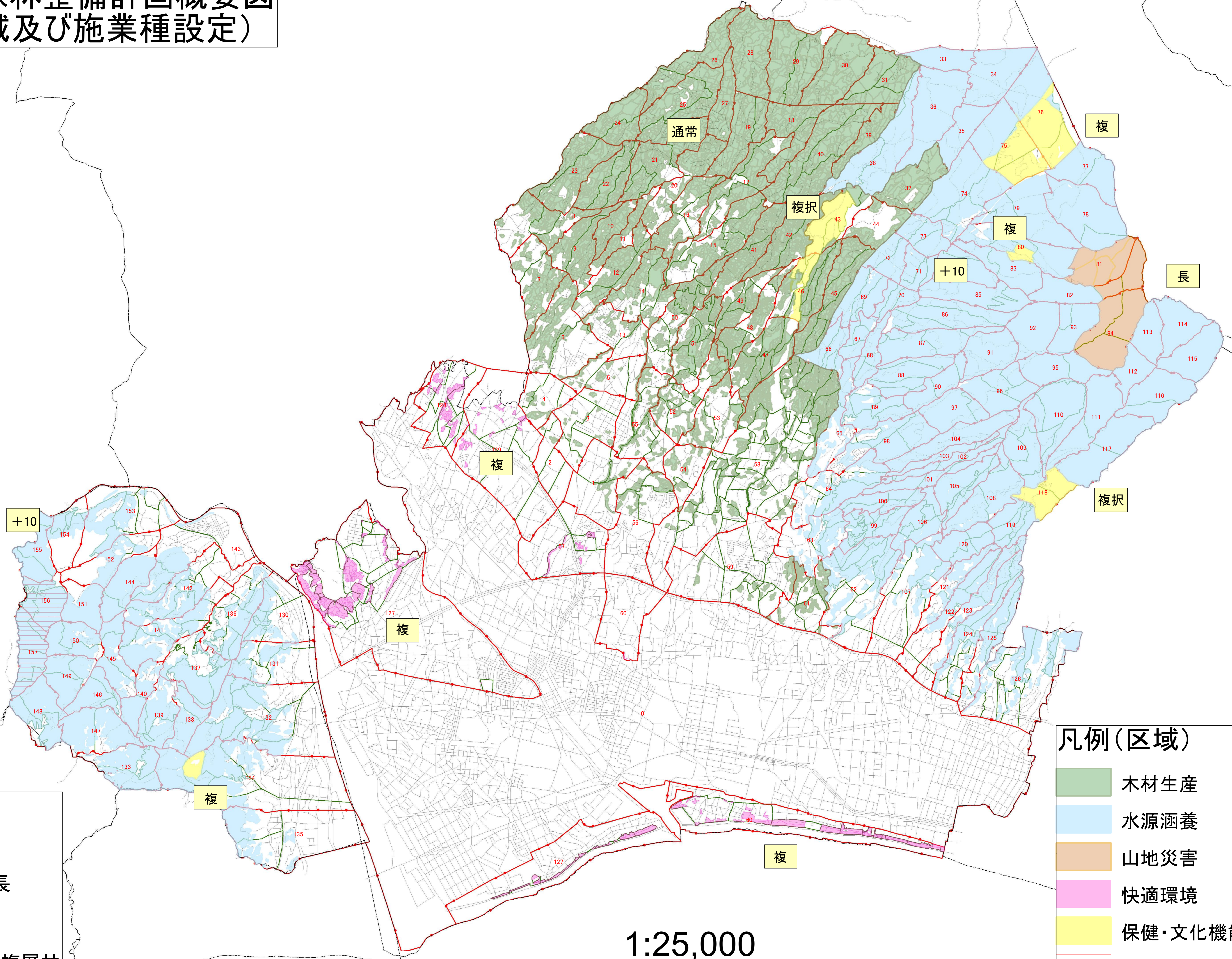
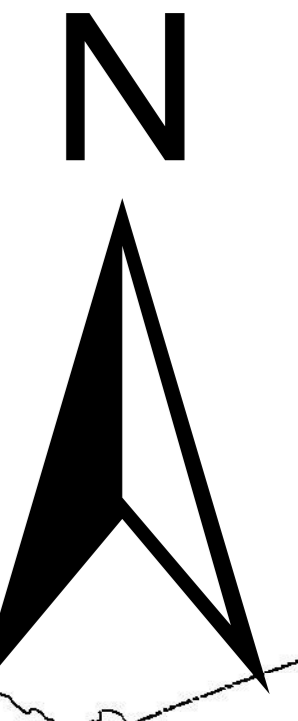


富士市森林整備計画概要図 (区域及び施業種設定)



凡例(施業種)

通常	通常伐期
+10	伐期の延長
複	複層林
複択	択抜による複層林

凡例(区域)

	木材生産
	水源涵養
	山地災害
	快適環境
	保健・文化機能維持増進
	路網整備156-157

1:25,000