

令和6年度

母子健康カレンダー



4か月児・10か月児健康診査

6か月児すくすく赤ちゃん講座

離乳食講習会



●乳幼児の健康・栄養相談

こどもと保護者の健康・栄養相談に、保健師・栄養士が応じています。

電話相談や、予約の来所相談も行っています。

地域保健課 電話：0545-64-8993

日時：月曜日～金曜日 8:30～17:15〔祝日等は除く〕

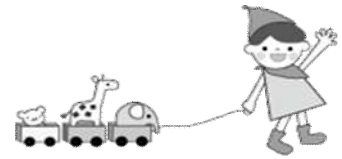
場所：フィランセ西館 1階

*身長・体重測定は、フィランセ西館1階 授乳室にある身長・体重計で自由に測定できます。

4か月児・10か月児健康診査

4か月児・10か月児を対象に、委託医療機関にて健康診査を行っています。

事前に実施医療機関へ予約して受診しましょう。健康診査費用は公費負担されます(無料)。



対象児	4か月児健康診査・・・生後4か月から6か月未満の乳児 10か月児健康診査・・・生後10か月から12か月未満の乳児 ※早産等のため、上記月齢以降で受診する場合は、事前にご相談ください。
持ち物	母子健康手帳、健康診査受診票、健康診査票〔2部複写〕 ※健康診査受診票・健康診査票は生後4か月までに郵送します。 ※健康診査票の太枠内の項目をご記入の上、医療機関へお持ちください。

富士市内乳児健康診査業務委託契約医療機関一覧表

令和5年11月現在

地区	医療機関	電話	地区	医療機関	電話
原田	富子医院	53-7122	広見	広見医院	21-5089
今泉	いいずみファミリークリニック	53-1516	伝法	こどものクリニック中山医院	52-0265
富士見台	渡辺クリニック	22-1500	富士南	武田産婦人科医院	63-5122
青葉台	青葉クリニック	22-6000	田子浦	田子浦クリニック	65-3011
大淵	小川小児科内科医院	36-0321	富士駅北	かわむらこどもクリニック	65-0050
	中西小児科クリニック	36-1101		佐野医院	61-1095
吉原	秋山小児科医院	52-1904		瀬尾小児科内科医院	64-2189
	勝又医院	54-2228		トータルファミリーケア北西医院	61-0119
	中央町こどもとアレルギークリニック	53-8639	岩松	うみひろキッズ・アレルギークリニック	63-4970
	月岡医院	52-7751	鷹岡	幸治小児科医院	71-3643
	土屋医院	52-0559	富士川	共立蒲原総合病院	81-2211
	富士市立中央病院 ※要問い合わせ	52-1131	松野	松野こどもクリニック	85-0555

*ご不明な点は総務担当までお問い合わせください。



富士市役所 地域保健課 総務担当

〒416-8558 富士市本市場432-1 フィランセ西館1階

☎ 0545-64-8994

