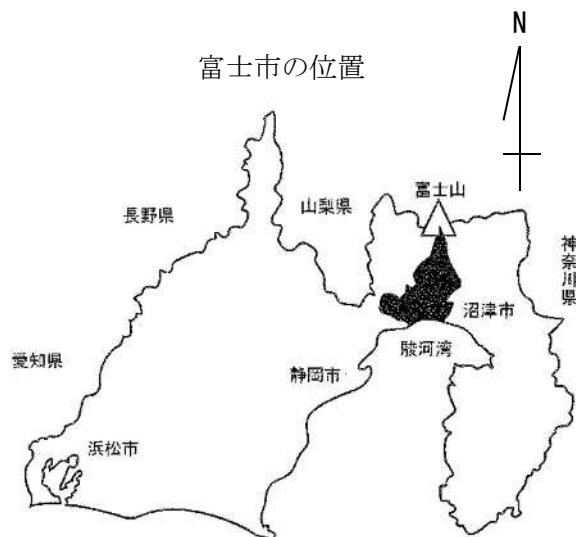


I 概 況

1 富士市の概況

(1) 富士市のあらまし

富士山の南麓に位置する本市は、県内第3位の人口規模であり、県内有数のものづくりのまちである。北に日本一高い富士山を仰ぎ、南に日本一深い駿河湾を望み、西に日本三大急流の富士川が流れ、東に貴重な植物が分布する浮島ヶ原が広がり、その市域は、東西に23.2Km、南北に27.1Kmであり、海岸線から富士山までを市域に含む唯一の都市である。また、本市は、東海道新幹線新富士駅や東名高速道路及び新東名高速道路の各インターチェンジを有し、東京まで新幹線で約70分、高速道路で約90分であるなど、首都圏等にも容易にアクセスできる交通の利便性に優れた広域交通の要衝となっている。



◆市制施行

昭和41年11月1日
(吉原市、富士市、鷹岡町が合併)

◆合併

平成20年11月1日
(富士市、富士川町が合併)

◆面積

面積 244.95km²

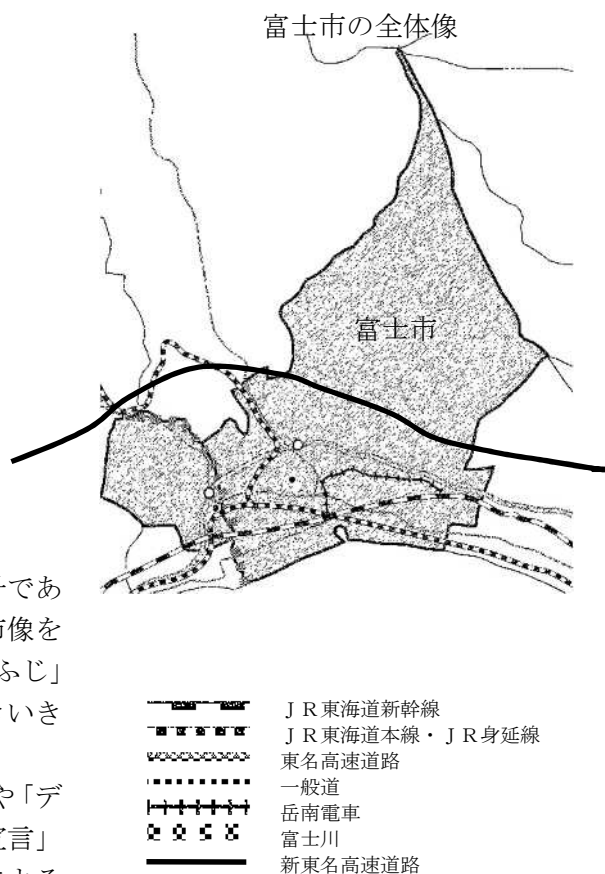
◆人口(令和5年4月1日)

総人口	248,368人
男	123,165人
女	125,203人
世帯数	109,921世帯
一世帯あたり	2.3人

◆富士市の都市像

令和4年度に策定した、新たなまちづくりの指針である「第六次富士市総合計画」に沿って、目指す都市像を「富士山とともに 輝く未来を拓(ひら)くまち ふじ」とし、市民一人ひとりが自らの希望を実現し、いきいきと輝けるまちを築くための諸施策を実施している。

また、未来を拓く事業として、「SDGs未来都市」や「デジタル変革宣言」、さらに、「ゼロカーボンシティ宣言」に基づく取組を推進し、官民のパートナーシップによる、暮らしの質や価値を高めた安心で豊かなまちづくりを推進している。



(2) 人口

ア 人口及び世帯数の推移(各年4月1日現在)

(単位：人・世帯)

区分 年次	人口			世帯数	一世帯あたり 人口	人口密度 1km ² あたり
	総数	男	女			
令和元	253,410	125,509	127,901	106,087	2.3	1,035
2	252,605	125,196	127,409	107,413	2.3	1,031
3	251,616	124,690	126,926	108,586	2.3	1,027
4	250,030	123,905	126,125	109,133	2.3	1,021
5	248,368	123,165	125,203	109,921	2.3	1,014

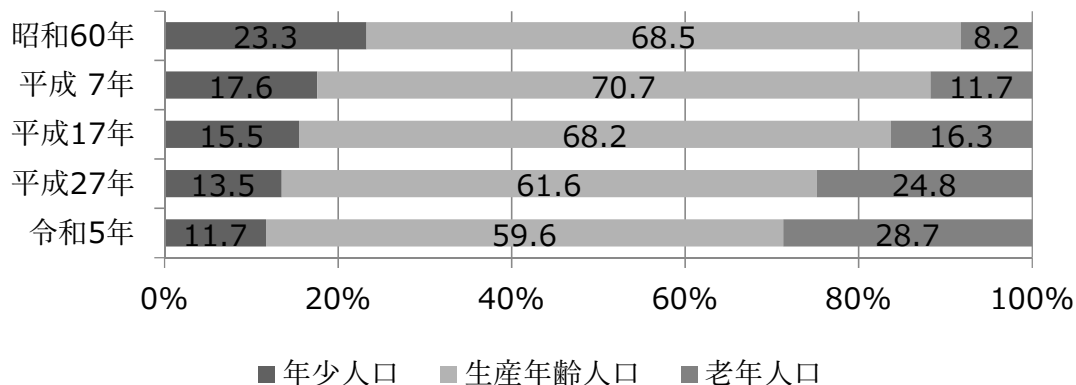
イ 年齢3区分別人口推移(各年4月1日現在)

(単位：人・%)

区分 年次	総人口	0～14歳 (年少人口)		15～64歳 (生産年齢人口)		65歳以上 (老年人口)		75歳以上 (再掲)	
		人数	割合	人数	割合	人数	割合	人数	割合
令和元	253,410	32,092	12.7	152,274	60.1	69,044	27.2	34,523	13.6
2	252,605	31,341	12.4	151,563	60.0	69,701	27.6	35,534	14.1
3	251,616	30,770	12.2	150,330	59.8	70,516	28.0	35,799	14.2
4	250,030	30,170	12.1	148,987	59.6	70,873	28.3	36,661	14.6
5	248,368	29,238	11.7	147,954	59.6	71,176	28.7	38,274	15.4

○年齢3区分別人口推移

(単位：%)



ウ 老年人口比率の推移 (単位：%)

エ 平均寿命(国・県・富士市)

(単位：歳)

区分 年次	富士市	静岡県	全国
平成30	26.8	29.5	28.1
令和元	27.2	29.9	28.4
2	27.6	30.1	28.6
3	28.0	30.5	28.9
4	28.3	30.7	29.0

区分 年次	国		県		富士市	
	男	女	男	女	男	女
平成12	77.72	84.60	78.2	85.0	77.1	84.4
17	78.56	85.52	79.4	86.1	78.7	85.6
22	79.55	86.30	80.0	86.2	79.4	85.7
27	80.75	86.99	80.95	87.10	80.6	86.9
令和2	81.56	87.71	—	—	—	—

※富士市は、各年4月1日現在の住民基本台帳の数値
資料)総務省統計局「10月1日現在推計人口」

資料)厚生労働省「完全生命表」(5年ごとに作成)

才 地区別人口及び世帯数(令和5年4月1日現在)

(単位：世帯・人)

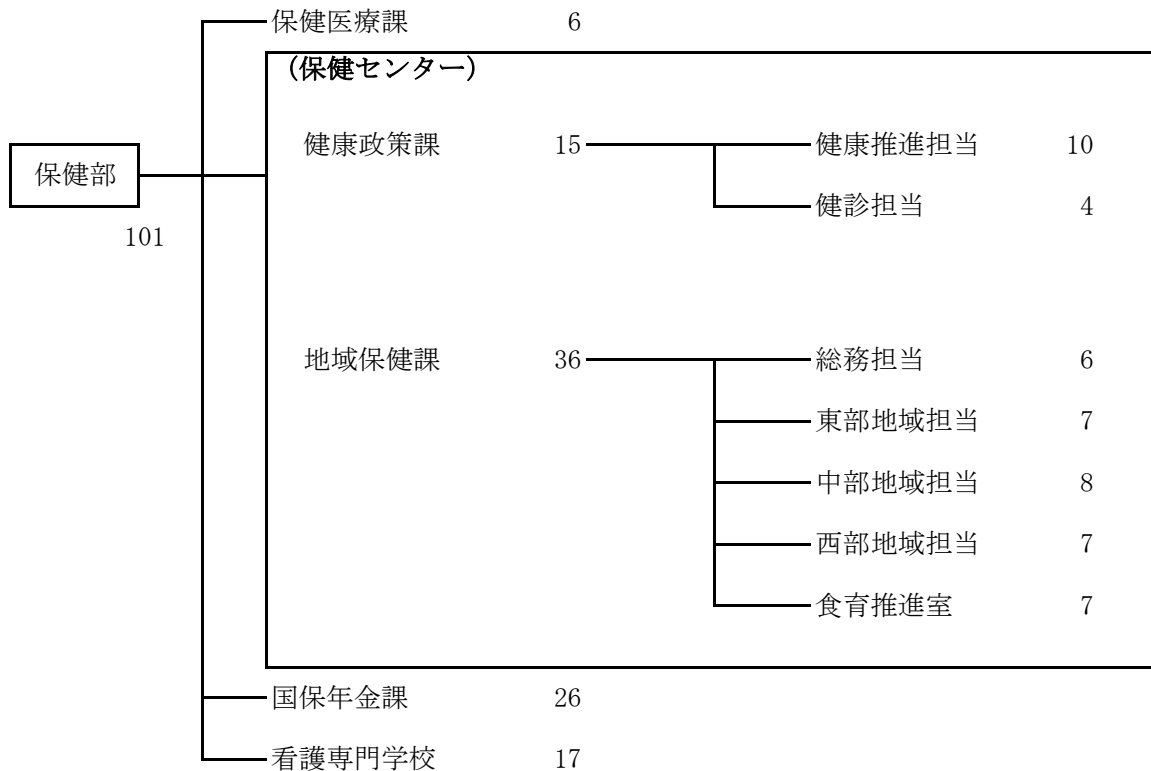
地区名	世帯数	人 口		
		男 性	女 性	総 数
吉 原	5,844	5,828	5,993	11,821
伝 法	5,461	5,989	6,020	12,009
今 泉	5,593	6,076	6,209	12,285
広 見	5,559	6,060	6,193	12,253
元 吉 原	3,316	3,672	3,626	7,298
須 津	4,397	5,317	5,404	10,721
浮 島	594	743	768	1,511
吉 永	3,045	3,550	3,504	7,054
原 田	2,869	3,333	3,379	6,712
大 淵	5,257	6,127	6,055	12,182
富士駅北1	2,703	2,705	2,567	5,272
富士駅北2	3,301	3,540	3,610	7,150
富士駅南	5,708	5,942	6,059	12,001
田 子 浦	6,360	7,313	7,233	14,546
岩 松	4,308	4,871	5,077	9,948
鷹 岡	5,416	6,090	6,293	12,383
丘	5,836	6,770	6,957	13,727
富士見台	2,654	2,840	3,003	5,843
神 戸	1,512	1,867	1,880	3,747
富 士 南	7,652	8,805	8,811	17,616
天 間	2,919	3,199	3,310	6,509
吉 永 北	1,168	1,334	1,359	2,693
青 葉 台	4,004	4,594	4,673	9,267
岩 松 北	4,242	4,913	5,172	10,085
富 士 北	3,842	4,429	4,571	9,000
富 士 川	3,485	3,965	4,091	8,056
松 野	2,814	3,240	3,351	6,591
そ の 他	62	53	35	88
富 士 市	109,921	123,165	125,203	248,368

2 保健医療課・健康政策課・地域保健課の概要

(1) 組織図・人員配置数

令和5年4月1日現在

(単位：人)



		正 規 職 員		会計年度任用職員
		人数	職 種 内 容	職 種 内 容
保健医療課	課 長	1	—	事務職 2、看護師 1
	課 員	5	事務職 4、保健師 1	
	合 計		6	3
健康政策課	課 長	1	—	事務職 5、看護師 12、保健師 2、 特定保健指導員 2
	健康推進担当	10	事務職 6、保健師 4	
	健診担当	4	保健師 3、栄養士 1	
	合 計		15	21
地域保健課	課 長	1	—	事務職 1、保健師 6、看護師 7、 栄養士 3、助産師 2、歯科衛生士 8、 保育士 4
	総務担当	6	事務職 3、保健師 2、 看護師 1	
	東部地域担当	7	保健師 7	
	中部地域担当	8	保健師 8	
	西部地域担当	7	保健師 7	
	食育推進室	7	栄養士 6、事務職 1	
	合 計		36	31

(2) 予 算

ア 保健医療課

〔歳 入〕

(単位：千円)

区分		年度	令和5	4	前年度対比	
			当初予算額(A)	当初予算額(B)	(A)-(B)	(A)/(B)
分担金及び負担金	負担金		422,291	430,958	△ 8,667	98.0%
国庫支出金	国庫補助金		10,258	16,465	△ 6,207	62.3%
県支出金	県補助金		21,865	20,902	963	104.6%
諸収入	雑 入		8,882	8,648	234	102.7%
市 債	市 債		0	5,200	△ 5,200	皆減
合計			463,296	482,173	△ 18,877	96.1%

〔歳 出〕

(単位：千円)

区分		年度	令和5	4	前年度対比	
			当初予算額(A)	当初予算額(B)	(A)-(B)	(A)/(B)
保健衛生総務費	給与費		2,785	6,484	△ 3,699	43.0%
	保健衛生管理費		29,477	37,158	△ 7,681	79.3%
	救急医療管理費		295,764	259,172	36,592	114.1%
指定難病等対策費	指定難病等対策費		29,198	28,866	332	101.2%
公害病補償給付費	給与費		2,947	2,903	44	101.5%
	公害病補償給付費		449,362	460,039	△ 10,677	97.7%
	公害保健福祉対策費		571	570	1	100.2%
健康被害予防事業費	健康被害予防費		3,072	3,078	△ 6	99.8%
病院事業費	蒲原病院事業費		475,939	506,038	△ 30,099	94.1%
合計			1,289,115	1,304,308	△ 15,193	98.8%

イ 健康政策課

〔歳入〕

(単位：千円)

区分		年度	令和5	4	前年度対比	
			当初予算額(A)	当初予算額(B)	(A)-(B)	(A)/(B)
国庫支出金			1,219,386	824,117	395,269	148.0%
内訳	国庫負担金		744,923	392,163	352,760	190.0%
	国庫補助金		474,463	431,954	42,509	109.8%
県支出金			11,684	11,818	△ 134	98.9%
内訳	県負担金		0	0	0	-
	県補助金		11,684	11,818	△ 134	98.9%
財産収入	財産貸付収入		548	556	△ 8	98.6%
寄付金	寄付金		0	0	0	-
諸収入	雑入		1,158	1,141	17	101.5%
市債	市債		0	6,900	△ 6,900	0.0%
合計			2,463,846	1,680,467	783,379	146.6%

〔歳出〕

(単位：千円)

区分		年度	令和5	4	前年度対比	
			当初予算額(A)	当初予算額(A)	(A)-(B)	(A)/(B)
保健衛生総務費	給与費		192	192	0	100.0%
	健康対策運営費		20,615	17,798	2,817	115.8%
予防接種費	給与費		14,204	6,915	7,289	205.4%
	予防接種費		845,189	910,610	△ 65,421	92.8%
保健活動費	給与費		2,868	6,688	△ 3,820	42.9%
	健康教育・相談費 (自殺予防対策事業費)		1,402	2846	△ 1,444	49.3%
	健康診査費		250,081	267,776	△ 17,695	93.4%
	結核健康診断費		9,200	14,236	△ 5,036	64.6%
	若年がん患者等支援費		3,539	4,594	△ 1,055	77.0%
健康ふじ21推進費	給与費		0	300	△ 300	皆減
	健康ふじ21推進費		9,116	8,311	805	109.7%
フィランセ費	給与費		5,961	5,849	112	101.9%
	フィランセ費		125,053	128,810	△ 3,757	97.1%
新型コロナワクチン 接種費	給与費		57,334	90,611	△ 33,277	63.3%
	ワクチン接種費		1,124,075	718,547	405,528	156.4%
合計			2,468,829	2,184,083	284,746	113.0%

ウ 地域保健課

〔歳入〕

(単位：千円)

区分	年度	令和5	4	前年度対比	
		当初予算額(A)	当初予算額(B)	(A)-(B)	(A)/(B)
国庫支出金		2,988	3,342	△ 354	89.4%
	国庫補助金	2,988	3,342	△ 354	89.4%
県支出金		5,055	5,464	△ 409	92.5%
	県補助金	5,055	5,464	△ 409	92.5%
諸収入	雑入	0	0	0	0.0%
合計		8,043	8,806	△ 763	91.3%

〔歳出〕

(単位：千円)

区分	年度	令和5	4	前年度対比	
		当初予算額(A)	当初予算額(B)	(A)-(B)	(A)/(B)
保健衛生総務費	給与費	10,793	4,134	6,659	261.1%
	地域保健対策運営費	652	638	14	102.2%
保健活動費	給与費	14,567	13,835	732	105.3%
	健康教育事業費	587	371	216	158.2%
	健康相談事業費	1,179	1,401	△ 222	84.2%
	妊産婦保健事業費	26,914	35,139	△ 8,225	76.6%
	思春期保健事業費	33	33	0	100.0%
	乳幼児健康診査事業費	29,867	30,708	△ 841	97.3%
	乳幼児保健事業費	562	354	208	158.8%
	母子訪問指導事業費	755	711	44	106.2%
母子歯科保健事業費	1,717	1,882	△ 165	91.2%	
健康ふじ21推進費	給与費	354	312	42	113.5%
	食育推進事業費	4,198	5,783	△ 1,585	72.6%
	健康推進員活動支援事業費	0	6,056	△ 6,056	皆減
合計		92,178	101,357	△ 9,179	90.9%