

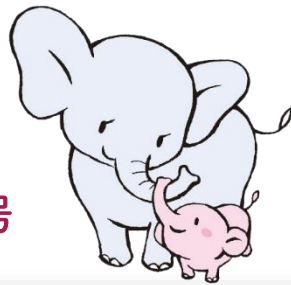
広げよう！  
富士のすそ野に子育て支援のネットワーク

# ファミサポ

# ふじ

通信

令和6年  
2月発行  
第48号



子育てに困ったときの  
つよーい見方！  
預けて預かるあなたの  
イキイキ生活



## 援助活動報告書より

### 提供会員 苗代さん

屋上にシャワーマット&ウォーターテーブルを出して元気いっぱい水遊びを楽しみました！

おもちゃをたくさん出したのですが、しっかりお片付けしてくれました。

(5才女の子)

預かりのサポート)

### 提供会員 勝又さん

公園で遊びました。鉄棒にぶら下がると片手ずつ横にずらしてカニ歩き。ジャングルジムではジャンプして着地するなど思いもよらない遊び方ができるようになり驚きました。

ぐんぐん育っていく〇〇さんから幸せをもらっています。

(5才女の子 預かりのサポート)

### 提供会員 阿久津さん

もうすぐ誕生日でわくわくしている気持ちが話の中から伝わってきて、温かい家族なんだろうなーと目に浮かんできました。11歳おめでとう♪

(11才女の子)

送迎と預かりのサポート)

# 2023年度 上半期の行事より

## ●第1回ファミサポ会員講習会 7月3日(月)～6日(木)

7月3日(月)、4日(火)、5日(水)、6日(木) 4日間で9科目を受講しました。



身体の発育と病気



子どもの安全と事故



人形を使用しての実技

### 受講者の声

- ・ファミリーサポートとは?から始まり、幅広く丁寧に教えていただき有難いです。
- ・教えていただいた知識をこれからの活動に生かしていきたいです。

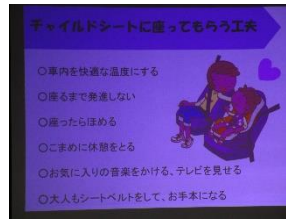
## ●第1回スキルアップ研修会(交通安全講習) 9月7日(木)10:00～11:30



交通安全指導員さんに来ていただきました



クイズ形式で楽しみながら



チャイルドシートについて



画面を見ながらゲーム感覚でシュミレーション

## これからの行事予定

### ●第2回スキルアップ研修会(提供・両方会員対象 託児あり 要申込み)

内容：消防職員による「救命AED講習会」  
日時：12/11(月) 10:00～11:30  
場所：フィランセ東館2F 福祉体験学習室

### ●第2回ファミサポ会員講習会(提供・両方会員対象 託児あり 要申込み)

日時：1/29(月) 9:00～11:50  
1/30(火) 12:50～16:10 (2F 福祉体験学習室)  
2/5(月) 9:00～14:00  
2/6(火) 9:00～11:20  
場所：フィランセ東館 4F 育児研修室(1/30以外)



※日時等に変更の可能性あります。

※各行事について参加希望の方はセンターへ申し込みが必要です

# ファミサポ Q & A

**Q. 送迎サポートの時、子どもの幼稚園に用事があると言って、母も一緒に乗せてほしいと依頼されました。母は車を持っていません。サポートしてあげたいのですが、良いですか？**

A. 母親を乗せることはできません。大人を乗せて料金をいただく事は「道路運送法」に抵触します。子育て支援の一環として、子どものみ送迎サポートすることが許可されています。

**Q. サポートの前日、依頼会員より子どもの体調が悪いので、明日のサポートはキャンセルするかもしれない。当日の様子を見てからサポートしてもらうか決めます。と提供会員へ連絡があった。当日、「やはり体調が悪いので、キャンセルします。」との事。この場合キャンセル料は発生しますか？**

A. 提供会員は、当日時間を空けて準備を下さっていることに変わりはないので、当日キャンセルとして、半額料金が発生します。詳しくはセンターへご相談ください。

**Q. 送迎途中、コンビニでおにぎりを買って食べさせて送り届けてほしいと依頼されましたが、良いですか？**

A. 児童クラブから習い事へ送迎するときにある質問です。どこのコンビニに寄って、どのルートで行くのかを必ず事前打ち合わせで、双方合意のもと決めておいてください。決まった送迎ルートから外れることがないよう、毎回同じルートで行っていただければ良いと思います。そして、そのルートをセンターにも報告してください。また、提供会員の都合で、依頼会員が把握していない他のお店に行くなど、寄り道やついでの買物等してはいけません。

## ファミサポからのお願いです♪

### ●サポート内容の追加・変更について

事前打ち合わせでお願いしたサポート以外に、追加でサポートを依頼する場合、必ずセンターを通してください。打合せ時と異なる内容のサポートやサポート日の急劇な増加については、提供会員が対応できない場合があります。センターで調整しますので、まずは、センターにご相談ください。

### ●サポート料金のお支払いについて

サポート料金は速やかにお支払いください。定期的なサポートの場合でも**お願いした月内でお支払いください。**提供会員さんと連絡がつきにくい場合はセンターへご相談ください。キャンセル料が発生した場合も速やかにお支払いください。提供会員さんに対する感謝の気持ちを忘れずに♡

### ●援助依頼日の報告について

センターが把握していない援助は補償の対象になりません。提供会員さんに直接依頼した場合や依頼内容が変更になった場合は、依頼会員さんだけでなく、センターへも必ずご連絡ください。FAXやメールでも受け付けています。[famisapo@div.city.fuji.shizuoka.jp](mailto:famisapo@div.city.fuji.shizuoka.jp) 定期的なサポートは前月の25日頃までにご連絡ください。

### ●救命講習の受講について

活動されている提供・両方会員は**5年に1度救命講習の受講が義務付けられています。**前回より5年が経過している方は、再受講をお願いします。ファミサポ講習会科目の「子どもの安全と事故」をお申し込みください。

# 2023年度 第2回富士市ファミリーサポートセンター会員講習会日程

会場：富士市フィランセ東館 4階 育児研修室（〒416-8558 富士市本市場 432-1）

（1月30日（火）のみ 2階 福祉体験学習室）

※ 1月30日（火）の「子どもの安全と事故」ではAED講習を行いますので、動きやすい服装でお越し下さい。

NO	講習内容	講師	有資格者 免除科目（ファミサポ会員）				時間	開講日	日程	会場
			保育士 幼稚園 教諭 小学校 教諭	看護師 保健師 医師	栄養士	県(市) の 研修 修了 者				
1	ガイダンス	こども未来課 職員					1月29日 （月）	9:00 受付 9:10 講習 10:40 終了	フィランセ東館 4階 育児研修室	
2	気になる子の 対応	こども発達センター 発達相談室職員						10:50 講習 11:50 終了		
3	身体の発育と 病気	小児科医		免除			1月30日 （火）	12:50 受付 13:00 講習 14:30 終了	フィランセ東館 2階 福祉体験学習室	
4	子どもの安全 と事故	西消防署 職員				免除		14:40 講習 16:10 終了		
5	子どもの発達 と心	心理発達相談員				免除	2月5日 （月）	9:00 受付 9:10 講習 10:40 終了	フィランセ東館 4階 育児研修室	
6	小児看護の 基礎知識	広見保育園 看護師		免除		免除		10:50 講習 11:50 終了		
<b>昼食</b>										
7	子どもの世話 と遊び	保育幼稚園課 保育士	免除			免除		13:00 講習 14:00 終了		
8	こどもの栄養 食事とおやつ	保育幼稚園課 栄養士	免除			免除	2月6日 （火）	9:00 受付 9:10 講習 10:10 終了	フィランセ東館 4階 育児研修室	
9	サポートをす るにあたって	こども未来課 職員						10:20 講習 11:20 終了		

申込：富士市ファミリーサポートセンター ☎ 0545-66-4128

（富士市本市場 432-1 フィランセ東館 4階）

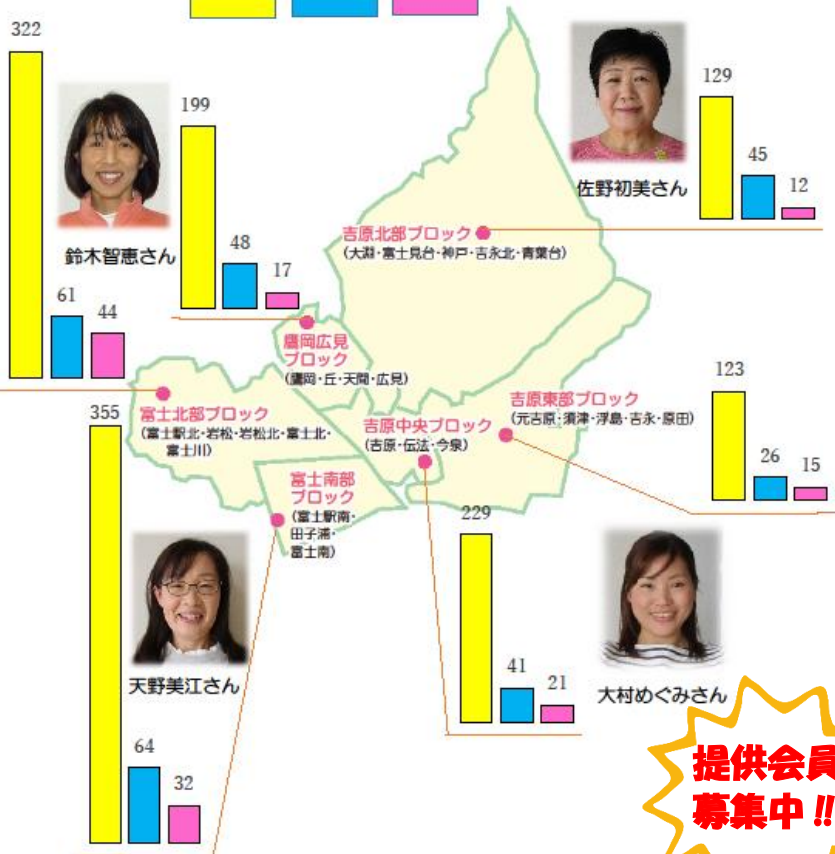
※ 日程が変更になる可能性があります。申し込みの際に日程をご確認ください。

# 地区別会員数およびサブリーダーさん

# ファミサポってなに？

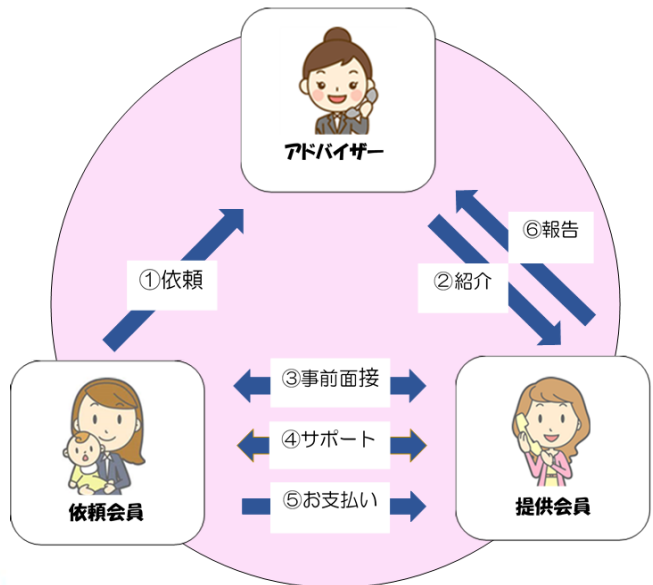


※令和5年8月末現在  
(会員総数 1,783人)



**提供会員  
募集中!!**

## ファミサポのしくみ



### 登録条件

- 子どもを預けたい方【依頼会員】
  - 富士市内在住の方
  - 0歳～18歳未満の子どもをお持ちの方
- 子どもを預かりたい方【提供会員】
  - 富士市内在住の方
  - 子どもが好きで健康な方（性別年齢は問いません）
  - 研修・講習会を受講後、活動していただけます。

1と2の両方の方は【両方会員】になります。

### 利用料金

- 料金は依頼会員が提供会員に直接払います。
- 月曜日～金曜日 午前7時～午後7時 1時間 600円
- 早朝、夜間、土日祝は100円増し
- 病気児童等は200円増し
- 援助活動における交通費、食費等は実費

### 保険について

会員損害保険・賠償責任保険・児童傷害保険・移動サービス専用自動車保険に加入しています。  
※会員の方に掛け金の負担はありません。

## 子育てサポートに参加しませんか？

現在依頼会員でご登録の方！子どもを支援できる「両方会員」「提供会員」になりませんか？  
サポート前に受講する講習会は、ご自身の子育てにも役立つ事間違いなしです！無料の託児もありますので、安心して受講できますよ♪  
ご興味のある方はお気軽にお問い合わせください。

お申込み・お問い合わせ先

富士市 こども未来課

## 富士市ファミリー・サポート・センター

〒416-8558 静岡県富士市本市場 432-1 フィランセ東館4F

☎ 0545-66-4128 FAX 0545-66-4138

famisapo@div.city.fuji.shizuoka.jp

開所時間/月曜日～金曜日(8:30～17:00)

※土・日曜・祝日・年末年始は休み