

民間建築物吹付けアスベスト※補助制度の案内

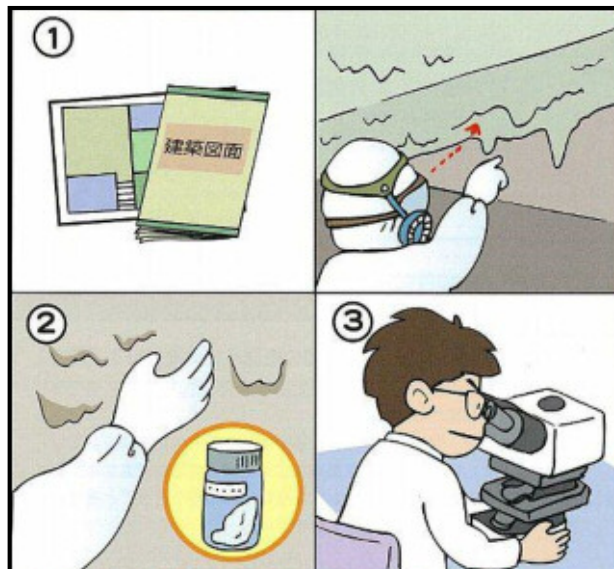
※詳細は裏面へ

アスベスト含有調査

全額助成

(1棟当たり25万円が上限)

アスベストの含有の有無、含有率を調査するための成分分析を助成。



アスベスト除去等工事

工事費の2/3を助成

(1敷地当たり60万円が上限)

アスベストの飛散防止のための工事を助成。

飛散防止は、除去工事(①)や飛散しないように覆う工事(②、③)です。



(注) 事前にご相談ください。

事後相談は補助対象外となります。

相談窓口 (お気軽にご相談ください)

富士市役所都市整備部建築指導課 (富士市役所7階)

TEL: (0545) 55-2791 (直通)

アスベストとは？

アスベストは、天然の鉱物で石綿（せきめん、いしわた）と呼ばれ、熱や摩擦等に強い特性があるので、これまで建築資材としてさまざまな形で使われてきました。

空気中に浮遊するアスベスト繊維を吸入すると、肺がんや中皮腫などの重篤な疾患が発症するおそれがあり、現在では製造や使用等が禁止されています。飛散の可能性があるものとして、吹付けアスベストなどがあり、平成元年まで製造されており、建屋に使用しているおそれがあります。



白石綿(クリソタイル)

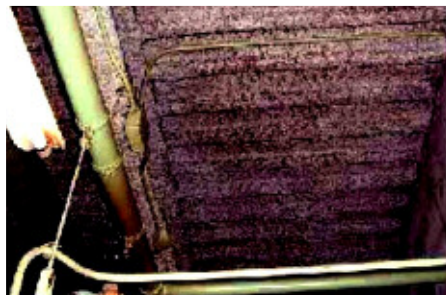
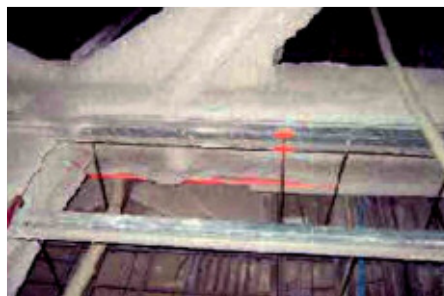


青石綿(クロシドライト)



茶石綿(アモサイト)

補助対象となる吹付けアスベスト例



補助対象の吹付け建材は、ボイラー室、駐車場の天井・壁、機械室、鉄骨の梁・柱などに使用されていることが多いです。

(注) 成形板は補助対象外です。