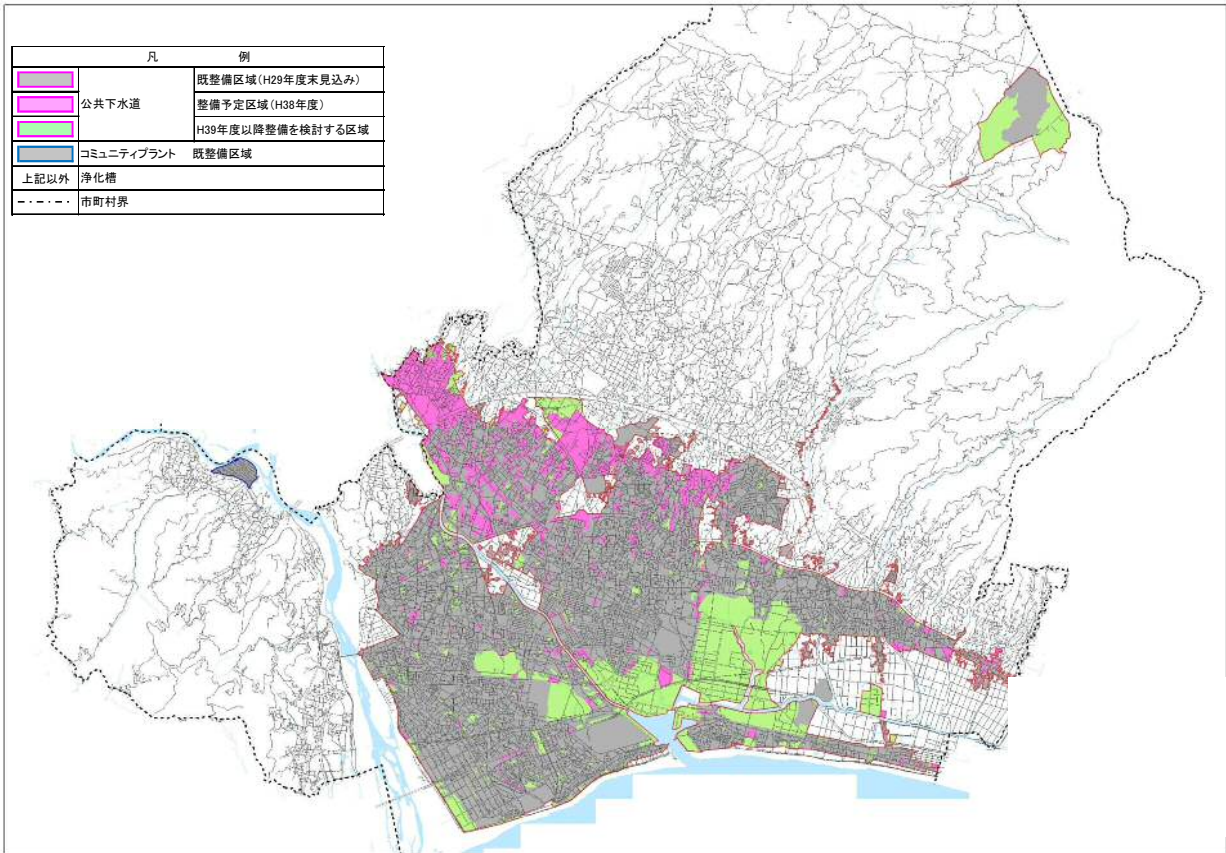


(1)中期(10年)概成アクションプラン

【富士市】

■目標年次 平成38年度

■手法毎の汚水処理整備区域(区域図)



■整備計画

①整備スケジュール

計画区分	事業	事業内容	平成28年度末 基点										
			1	2	3	4	5	6	7	8	9	10	
			H29	H30	H31	H32	H33	H34	H35	H36	H37	H38	
施設整備	下水道	未整備地域の整備											
	浄化槽	浄化槽設置に係る事業											
実行メニュー (早期概成)	下水道	先行投資管の整備 クイックプロジェクトの実施											
	共通	下水道整備困難箇所等におけるLCC比較による整備手法選定と実施											

②目標値及び概算事業費等

		全体	単独 公共 下水道	コミュニティ プラント	浄化槽			早期 概成 手法	備考 (早期概成手法の内容)
					個人 設置	市町村 設置	その他		
計画行政人口(H38)	243,850 人								
整備手法	計画処理人口(人)	233,328	201,721	2,024	29,583	0	10,522		<ul style="list-style-type: none"> ●交通規制を考慮する先行投資管の整備 ●発生土管路基礎への利用、道路線形に合わせた施工等のクイックプロジェクトの実施 ●公共下水道区域における整備困難箇所等について、下水道と浄化槽とのライフサイクルコスト(LCC)の比較を主とする検討により整備手法を選定
	整備面積(集合処理分)(ha)	4,199.9	4,180.1	19.8	0.0				
目標値(ベンチマーク)	汚水処理人口普及率(%)	95.7%	82.7%	0.8%	12.1%				
	公衆衛生に関する意識調査	64.0%以上							
	水質保全に関する意識調査	73.8%以上							
計画汚水量(m ³ /日)※1	86,415	78,671	496	7,248	0				
計画汚泥量	最終処分量(t/日)	58.26	35.81	0.26	22.19	0.00			
	有効利用量(t/日)	58.26	35.81	0.26	22.19	0.00			
概算事業費	総建設事業費(百万円)※2	131,423	131,423						
	年間維持管理費(百万円/年)	1,334	1,334						
整備人口1人当たりの建設費用(千円/人)		652	652						
実行メニュー	クイックプロジェクトの採用 等								

※1:計画汚水量には、工場排水量は含まない

※2:建設事業費には、改築更新費は含まない