

複業人材を導入し自社の課題を解決しませんか？

複業人材活用事業者募集



市の先行事例として「複業人材」を活用してください！
活用にかかる費用の一部を市が支援します！

募集要項

- 募集社数 / 1社
- 応募資格 / 市内に本社のある事業所
- 選考 / 書類選考を経て、市と株式会社協働日本との面談に参加いただき、6月に1社を決定します
- 事業期間・内容 / 7月～12月
(6か月、月4回程度オンライン中心で複業人材による支援を行う。)
- 企業負担金 / 66万円
(総事業費132万円のうち、66万円を市が負担します。
企業66万円＋市66万円＝132万円)
- 伴走型支援実施事業者(受託者) / 株式会社協働日本
- 募集〆切 / 5月24日(金)



申込フォーム



詳細は市ウェブサイト



富士市産業交流部商業労政課
担当：雇用労政担当

富士市永田町1-100

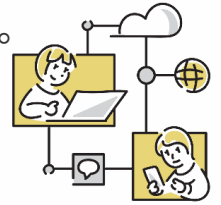
TEL 0545-55-2778

sy-syougyou@div.city.fuji.shizuoka.jp



事業概要

○“複業人材”とは、特定の分野における高いスキルやキャリアを生かし、複数の業務を抱える人材のこと。首都圏を中心に増加している。



○複業人材の活用は、経営課題の洗い出しから始まり、複業人材活用による経営課題の解決に取り組む。

この一連の流れを複業人材活用のプロフェッショナルが、テレワーク中心に伴走型支援を行う。



○複業人材活用に要する費用について、委託者（市）が半額、企業が半額負担し、企業の金銭的負担を軽減する。

○成功事例を企業等へPRし複業人材活用への理解と知識の向上を目指す。



○対象企業は1社とし、公募及び面談等により決定する。

活用事例紹介



富士市の活用事例は
こちらの動画をチェック



(株)協働日本の事例紹介は
こちらのHPをチェック

