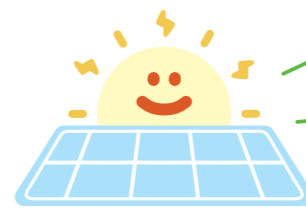


SHIZGAS ソラーレ（サブスクリプション・既存住宅向け） 静岡ガス株式会社（令3-7号）

サービスの名称	SHIZGAS ソラーレ（サブスクリプション・既存住宅向け）
代表事業者 （所在地・連絡先）	静岡ガス株式会社 （静岡県静岡市駿河区八幡1丁目5-38・054-284-4141）
サービス提供事業者 （所在地・連絡先）	静岡ガス株式会社 （静岡県静岡市駿河区八幡1丁目5-38・054-284-4141）
小売電力事業者 （所在地・連絡先）	静岡ガス&パワー株式会社 （静岡県富士市津田260-12・0545-55-1333）
基本契約期間	13年
サービスの特徴	太陽光発電無償設置と発電分の電気を使える月額定額制サービスです。詳細はパンフレットをご覧ください。
サービスの概要	太陽光発電システムの容量 3kW以上10kW未満
	契約者の年齢制限 契約満了時75歳
	築年数の制限 既築（住宅引渡し後～2000年以降）
	その他の制限等 静岡ガスグループのガス・電気の契約が必須となります。
料金	定額制 4,400～4,675円/月（税込） ※設置容量等の条件により異なります。詳細はパンフレットをご確認ください。
故障時の対応	故障時の連絡先 静岡ガス株式会社（0570-020-161）
	保証内容（期間） 長期システム保証（15年）・安心出力保証（25年） 自然災害補償（10年）・施工（雨漏り）保証（10年）
定期点検	周期 3-4年に1回
	点検担当 静岡ガスのグループ会社またはその委託事業者
	内容 ソーラーパネルやパワーコンディショナー、架台といった設備点検、パワーコンディショナーの同確認を行う運転点検、電圧測定や絶縁抵抗測定等
	費用負担 サービス提供事業者
取扱いのある太陽光モジュールのメーカー等	Qセルズ、エクソル、他
取扱いのあるパワコンのメーカー等	Qセルズ、エクソル、他

定額
プラン

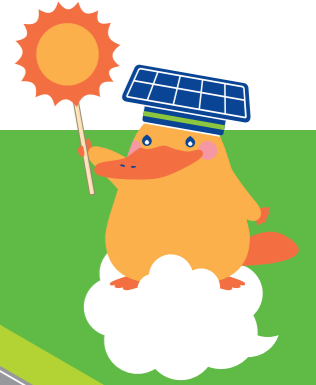


付けたいなあ!

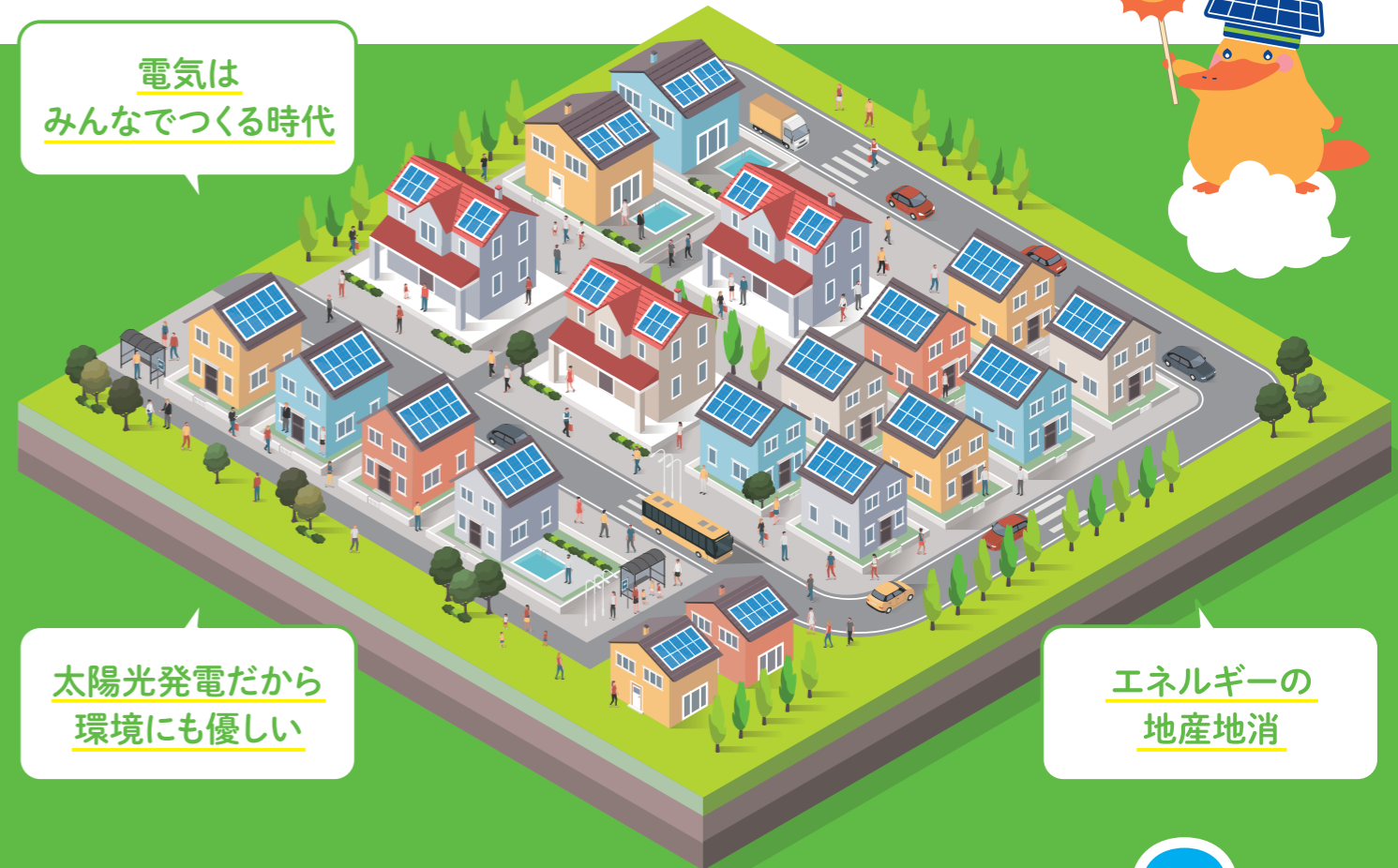
と思っている方も!
すでにお家を建てた方も!
太陽光発電システムを付けられる!

SHIZGAS ソラーレ

家庭用太陽光エネルギーサービス



電気は
みんなでつくる時代



太陽光発電だから
環境にも優しい

エネルギーの
地産地消

太陽光発電システム 初期費用0円!

※設置条件により別途費用がかかる場合があります。

月額定額(サブスクリプション)で
発電した電気をそのまま使える!

購入する電力は
SHIZGASでんきでおトク!

停電時にも電気が使える
安心を備える!

さらに! サービス契約満了後は、
設置した太陽光発電設備をお客さまに無償譲渡!

※無償譲渡には条件があります。

詳しくは
中面へ

対象	静岡ガスグループのガスと電気をご利用のお客さま	契約期間	13年
サービス内容	<p>① 設置条件に適合する既存住宅において、太陽光発電設備(3.0kW~15.0kW未満)を無償で設置いたします(太陽光発電設備設置は標準施工の範囲とし、それ以外はお客さまのご負担となる場合があります)。</p> <p>② お客さまは料金表にある月額料金を静岡ガスに支払うことで、太陽光発電設備で発生させた電気のうち、ご家庭で使用する分を自家消費することができます。</p> <p>③ 契約期間中、太陽光発電設備で発生させた電気は静岡ガスが所有し、お客さまのご家庭で使わなかった電気(余剰電力)は、電力会社に売電いたします。</p> <p>④ 契約期間終了後、太陽光発電設備をお客さまに無償譲渡します。その後は、発電したすべての電気はお客さまの所有となります。なお、無償譲渡は余剰電力を当社の指定する方法で売電することが条件です。</p>		
申込方法	静岡ガス お客さまコンタクトセンター、静岡ガスグループ各社		
中途解約について	<p>契約期間中に本サービスを解約される場合には、ご利用期間に応じた違約金をお支払いいただきます。違約金は次の方法で算出します。</p> <p>[算式] 違約金=太陽光発電設備合計金額-[太陽光発電設備合計金額÷(12か月×契約期間13年)×本サービスの利用料金の請求開始月からの経過月数] なお、太陽光発電設備合計金額は本サービスにおける太陽電池容量1.0kWにつき297,000円とします。</p> <p>(例)太陽光電池容量5.0kW、本サービス利用60か月経過の場合 1,485,000円-[1,485,000円÷156×60]=913,847円</p> <p>※固定買取価格制度(FIT)売電の買取価格および買取期間の変動により本金額も変更になる場合がございます。 ※上記違約金に加え、太陽光発電設備の撤去費用及び処分にかかる費用をお支払いいただきます。</p>		
その他	<p>◇ 契約期間中、1.0kW以上の蓄電池(V2H含む)や自然冷媒ヒートポンプ給湯器(エコキュート)など、主に電気を熱源とする給湯器の設置はできません。</p> <p>◇ 太陽光発電設備の所有権は静岡ガスに帰属します。お客さまの過失による当設備の破損および故障による、修理費または交換費用はお客さまのご負担となります。</p>		

ご契約・設置・発電開始まで

意思確認	条件をご確認の上、設置意思確認書にご記入いただきます
設置確認	設置条件を確認させていただきます ※設置条件によっては設置できない場合がございます 設置可能なら現地調査
申し込み	家庭用太陽光エネルギーサービス「利用規約」に同意の上、お申し込みいただきます
申請手続き	接続契約申込 認定申請
工事	太陽光発電設備設置工事 ●足場期間 → 1~2週間 ●太陽光発電設備 → 1~2日
発電	発電開始

よくある質問

- ① 無償設置と書いてあるけど、本当に無償なの?
当社が定める条件の範囲内であれば無償設置いたします。ただし、屋根の勾配などの設置条件によっては別途費用がかかる場合があります。
- ② 蓄電池の設置は可能なの?
サービス契約満了後から設置可能です。なお契約期間内でも、1.0kWh以下のポータブルバッテリーへの蓄電利用は可能です。
- ③ 太陽光発電設備、発電した電気、売電収益の所有者はだれ?
いずれも静岡ガスが所有者となります。

お問い合わせ先

静岡ガス株式会社
お客さまコンタクトセンター/0570-020-161(ナビダイヤル)
受付時間/月~金【8:45~19:00】
土・日・祝日・年末年始・5月1日【8:45~18:00】

Webでのお問い合わせはこちら



2023.04

① 太陽光発電システムを初期費用無償で設置します(標準足場代込)

設置条件	
1 SHIZGASグループのガスと電気をご利用のお客さま	2 2000年以降に建築された住宅であること。 ※ソーラー設置によって、建築メーカー補償が無効となる場合があります。
3 2階建て木造・鉄骨・軽量鉄骨住宅 ※鉄筋コンクリート造住宅、2階建て以上の住宅は要検討とさせていただきます。	4 北向き以外の屋根を持ち、標準施工が可能な住宅であること。
5 屋根の材質が「スレート葺き」「ガルバリウム鋼板」「瓦」などであること。	6 蓄電池設備(V2H含む)、エコキュートおよび電気温水器を設置していないこと。
7 海岸線から500m以上離れている住宅であること。 メーカーで指定した部材を選定するために必要な事項となります。	※現場調査によって、設置不可となる場合があります。 ※初期費用無償は以下の内容です。 ①太陽光発電システム一式 ②設置施工費 ③足場設置

② 月額定額(サブスクリプション)制で発電した電気をご使用いただけます

料金表(標準足場代込)の場合 ※契約期間13年間

太陽電池容量(パネル積載量)	3.0kW以上5.0kW未満	5.0kW以上15.0kW未満
月額料金	4,400円	4,675円

※10kW未満のパワーコンディショナーを選定します。足場の設置が不要な場合、月額料金から550円引きとなります。

③ 製品無料長期保証・災害補償&施工保証付き

トップクラスの無料長期保証

長期システム保証 **15年**

安心出力保証 **25年**

自然災害補償 **13年**

施工(雨漏り)保証 **13年**

※自然災害補償 地震、噴火、津波、虫害、ねずみ食いなどは除く

建物外部からの
物体落下・飛来・衝突

火災・落雷・
破裂・爆発

風災・雪災・
ひょう災

洪水・高潮・土砂崩れ
などの災害

盗難

※地震・津波は範囲外

メリット

初期費用0円で
太陽光発電設備が
設置できる!

機器のメンテナンスや
保険料金など維持費の負担なし!

昼間の電気代が
おトクに!*

契約満了後に
太陽光発電システム一式を
無償譲渡!
(無償譲渡には条件があります)

停電時にも電気が使える!
(発電している時間帯に限ります)

※太陽光発電が発電しない時および夜間等は、SHIZGASでんきをお使いいただけます。

初期費用のメリットを確認

通常の販売で購入した場合の例(太陽光発電設備一式)

「一般的な市場価格※」

4.0kWシステム(12枚)	約1,276,000円
12.0kWシステム(35枚)	約2,930,000円

※経済産業省 資源エネルギー庁 調達価格等算定委員会資料より

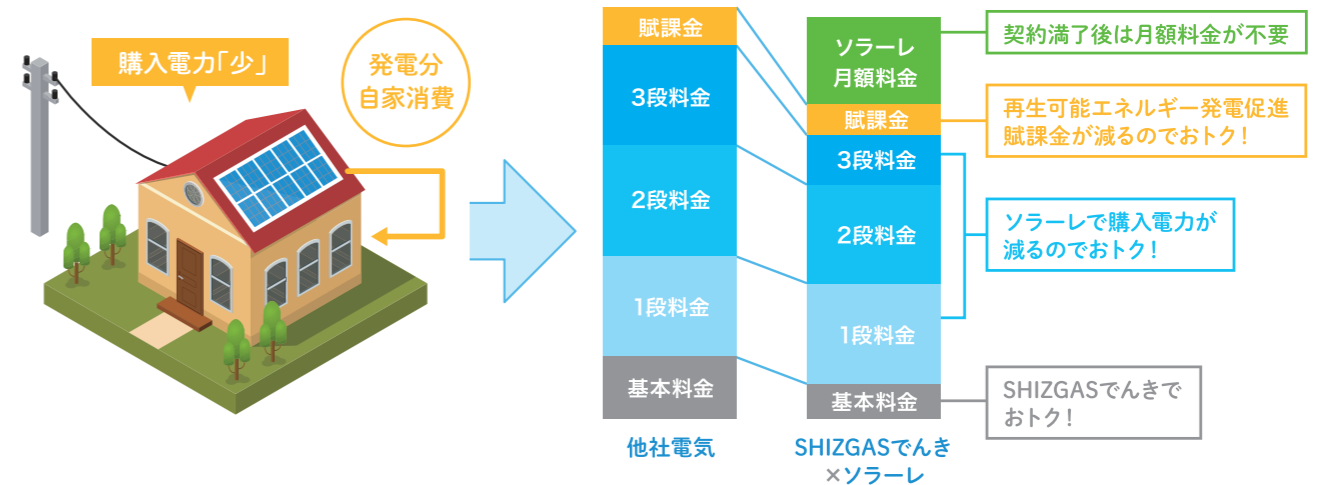
「SHIZGASソーラー」月額料金13年間分

686,000円	590,000円 おトク!
729,300円	2,200,700円 おトク!

おトク
かも~!



太陽光発電システム設置後の月額料金のイメージ



太陽光発電中

太陽光発電で
発電した電気で
賄っている状態!

電力消費のイメージ

