

令和5年度

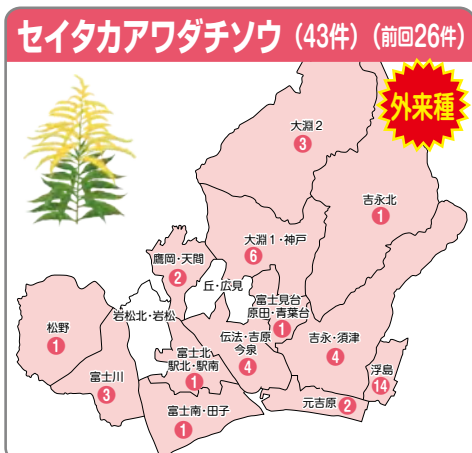
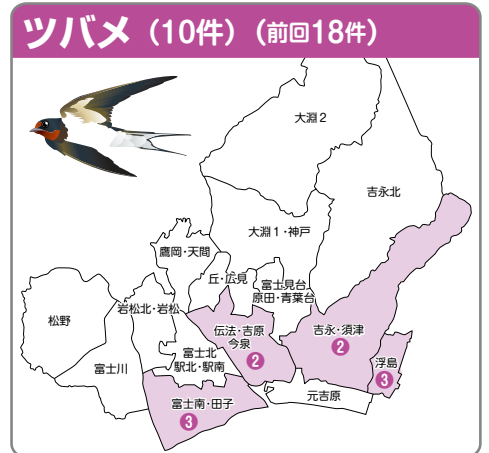
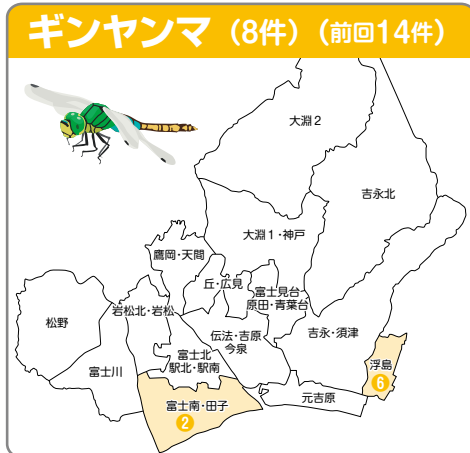
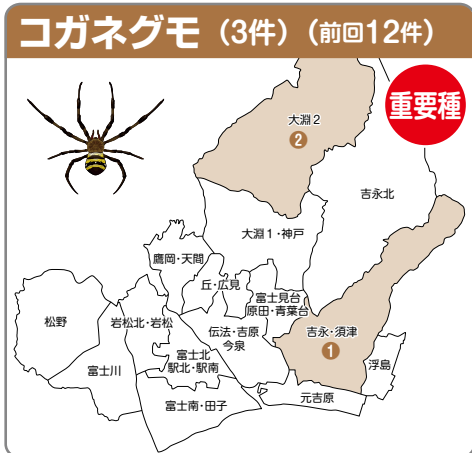
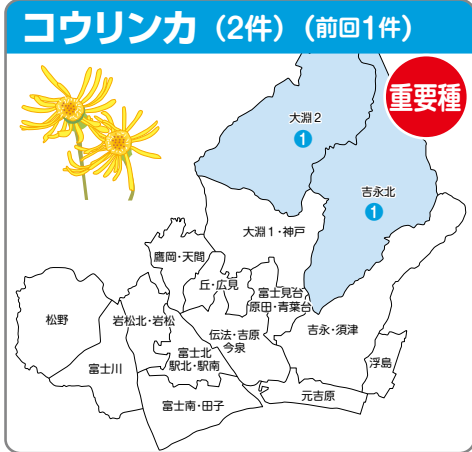
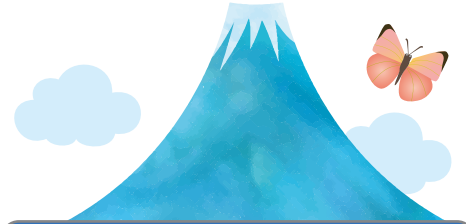
富士市いきものマップ

富士市いきもの調査は、「生物多様性ふじ戦略」の重点プロジェクトのひとつで、調査種（9種）について、以下により実施しました。

- 【目的】
- ①いきものの生息生育状況及び自然環境の変化を把握すること
 - ②自然環境に触れることで身近な環境への興味・関心を深めること
 - ③生物多様性の認知度を高めること

【参加者】一般市民

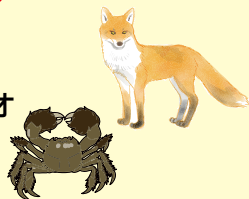
【調査期間】令和5年7月～10月



● いきものが確認された場所を色付けしてあります。 ● 地区名の下に数字は報告されたいきもの数です。
(ご注意)この調査でいきものが確認できなくても、その地区にそのいきものがないというわけではありません。

調査対象種以外に確認できたいきもの

- ◆ 在来種：昔からその地域にいるいきもの
 - ・キツネ
 - ・ハコネサンショウウオ
- ◆ 外来種：外国由来のいきもの
 - ・ブタクサ
 - ・モクズガニ



たくさん確認できた いきものベスト3

- ・シオカラトンボ
- ・カワセミ
- ・ツクツクボウシ、ミンミンゼミ (調査種を除く)



富士市環境部環境保全課 (令和6年2月発行)