

# 富士市いきものマップ

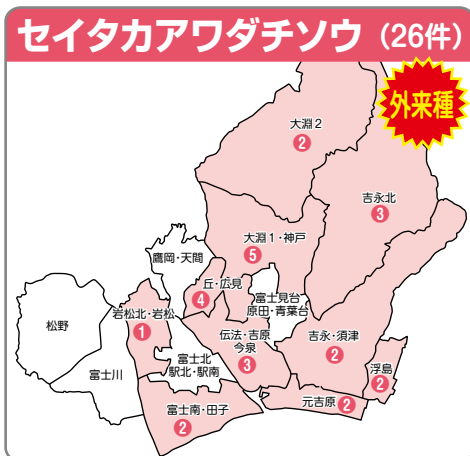
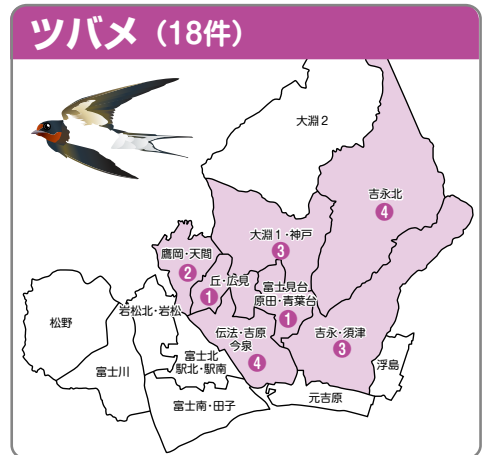
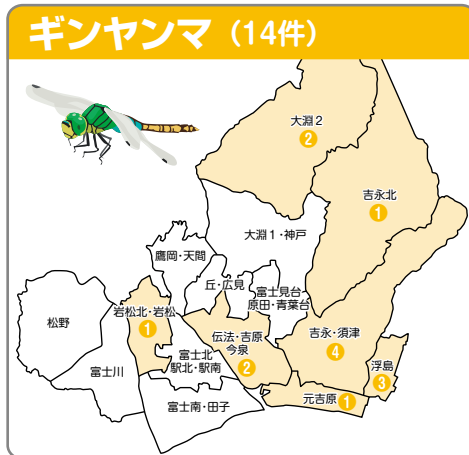
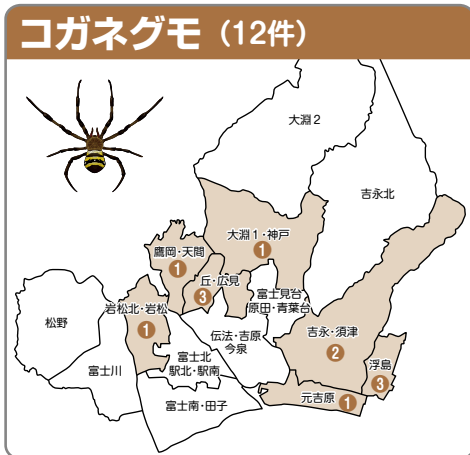
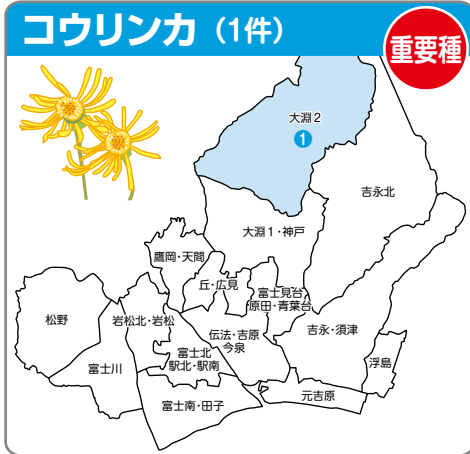
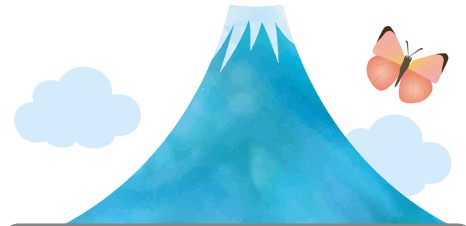


富士市いきもの調査は、「生物多様性ふじ戦略」の重点プロジェクトのひとつで、調査種（9種）について、以下により実施しました。

- 【目的】
- ①生きものの生息生育状況及び自然環境の変化を把握すること
  - ②自然環境に触れることで身近な環境への興味・関心を深めること
  - ③生物多様性の認知度を高めること

【参加者】小学生～一般市民

【調査期間】令和2年7月～10月



● 生きものが確認された場所を色付けしてあります。 ● 地区名の下に数字は報告された生きものの数です。

### 調査対象種以外に確認できた生きもの

- ◆重要種：絶滅のおそれがある生きもの
  - ・カヤネズミ
  - ・モリアオガエル
- ◆外来種：外国由来の生きもの
  - ・カダヤシ
  - ・ガビチョウ



### たくさん確認できた生きものベスト3

- ・セイタカアワダチソウ
- ・ツバメ
- ・ギンヤンマ



(ご注意) この調査で生きものが確認できなくても、その地区にその生きものがいないというわけではありません。