

令和3年度

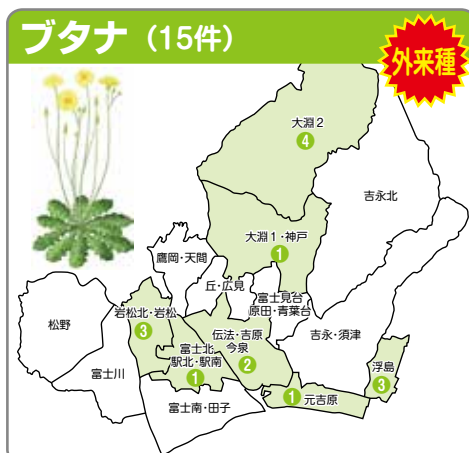
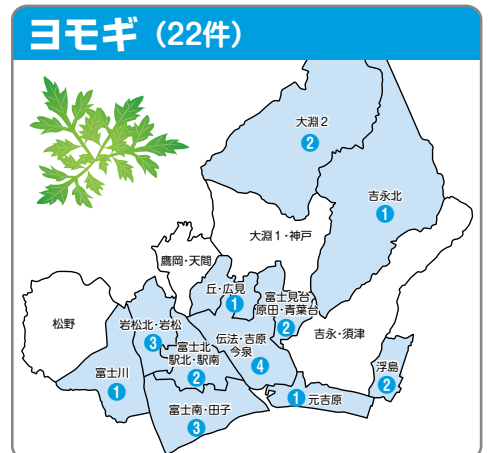
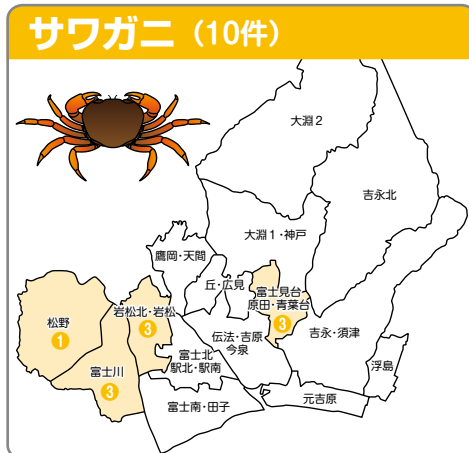
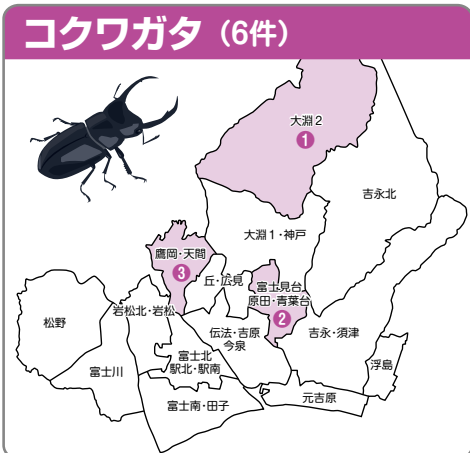
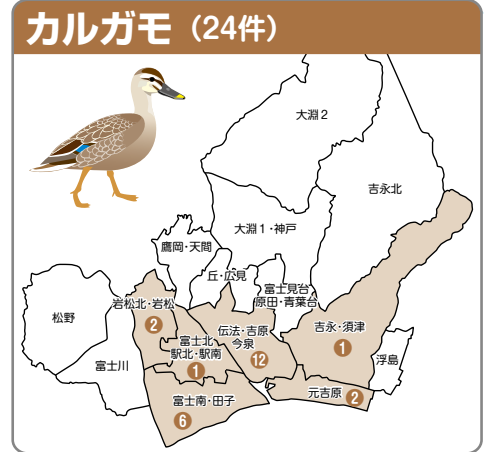
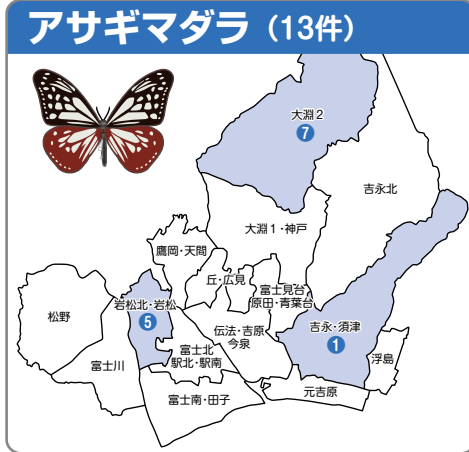
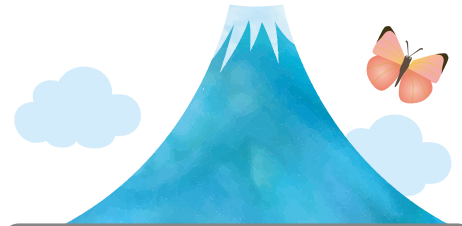
富士市いきものマップ

富士市いきもの調査は、「生物多様性ふじ戦略」の重点プロジェクトのひとつで、調査種（9種）について、以下により実施しました。

- 【目的】①生きものの生息生育状況及び自然環境の変化を把握すること
- ②自然環境に触れることで身近な環境への興味・関心を深めること
- ③生物多様性の認知度を高めること

【参加者】小学生～一般市民

【調査期間】令和3年7月～10月



● 生きものが確認された場所を色付けしてあります。 ● 地区名の下に数字は報告された生きものの数です。

調査対象種以外に確認できた生きもの

- ◆ 在来種：昔からその地域にいる生きもの
 - ・カブトムシ
 - ・モンシロチョウ
- ◆ 外来種：外国由来の生きもの
 - ・アメリカザリガニ
 - ・ミシシippアカミミガメ

たくさん確認できた生きものベスト3

- ・カルガモ
- ・ブタナ
- ・ヨモギ



(ご注意) この調査で生きものが確認できなくても、その地区にその生きものがないというわけではありません。

富士市環境部環境保全課 (令和4年2月発行)