

# 第57回 富士市展図録

# 市

# 展

FUJI CITY ART EXHIBITION

2023

絵画の部

書道の部

写真・工芸・彫刻の部

主催 富士市



令和5年度 第57回

# 富士市展

- |     |          |                       |
|-----|----------|-----------------------|
| 第1期 | 絵画       | 令和5年6月2日(金)～6月4日(日)   |
| 第2期 | 書道       | 令和5年6月16日(金)～6月18日(日) |
| 第3期 | 写真・工芸・彫刻 | 令和5年6月30日(金)～7月2日(日)  |

会場 富士市文化会館（ロゼシアター）展示室

主催 富士市

# 目次

---

|           |       |    |
|-----------|-------|----|
| ごあいさつ     | ..... | 1  |
| 第1期 絵画    | ..... | 2  |
| 洋画        | ..... | 3  |
| 日本画       | ..... | 12 |
| 第2期 書道    | ..... | 18 |
| 毛筆        | ..... | 19 |
| 硬筆        | ..... | 32 |
| 第3期 写真    | ..... | 37 |
| 写真        | ..... | 38 |
| 工芸・彫刻     | ..... | 47 |
| 彫刻        | ..... | 48 |
| 陶芸        | ..... | 51 |
| 染織        | ..... | 53 |
| 工芸総合      | ..... | 55 |
| 入賞者・入選者一覧 | ..... | 57 |
| 作品応募状況    | ..... | 60 |

# ごあいさつ

---



令和5年度第57回富士市展図録の発刊に当たり、あいさつ申し上げます。

富士市展は、市民芸術の創作発表や鑑賞の機会を市民の皆様に提供し、市民文化が発展向上していくことを目的として、毎年開催しております。

富士市展が今年で57回目を迎えることができましたのも、作品を出品いただいた市民や招待作家の皆様、審査員の先生方、そしてご指導をしてくださる先生方など、芸術に携わる多くの方々のお力添えの賜物であり、厚く御礼申し上げます。

本図録には、各部門に出品された234点の力作の中から、審査によって入賞されました優れた作品の数々を掲載しております。

これらの作品の一つひとつは、本市のブランドメッセージである『いただきへの、はじまり 富士市』が表すように、チャレンジ精神を持って自らの「いただき」を目指す皆様の成果であると思っております。今後も、市民の文化芸術活動の推進のために、より魅力ある富士市展であるよう努めてまいります。

結びに、第57回富士市展の開催にご尽力いただいた関係者の皆様のますますのご活躍を期待申し上げ、発刊のあいさつとさせていただきます。

富士市長  
小長井 義正

# 審査員紹介



今井 利男

一般社団法人創元会 会員  
静岡県油彩美術家協会 副会長

## 総評

社会不安やコロナ禍で落ち着いて絵筆をとることができなかったのか出展数の減少が気になります。とは言え、内容の充実した作品も多くこれからの発展に期待したいと思います。

受賞された作品はいずれも自分の描きたいものを明確にし、丁寧に、細部に至るまで気を抜かず努力しておられます。絵を始められた方々には大変参考になると思います。

大賞の「巡る」は自身の回想に白い鳥の希望を、重厚な色合で表現された秀作と思います。市展のますますの発展をお祈りいたします。

## 総評

力作が多く賞を決めるのに苦労した。人物、花鳥、風景、楽しく拝見させてもらいました。コロナ感染がやっと下火になり、人々の動きも活発になってきた。平凡で日常的な風景のなかにも新しい発見はいくつもあるし、従来にない表現の仕方も探り出せる。苦労もあるが、まず自分が楽しんで、自分に合ったやり方を模索して下さい。

賞以外でも、時田喜代江さん、窪田暁子さん、遠藤幸子さんの作品が印象に残りました。次を期待します。



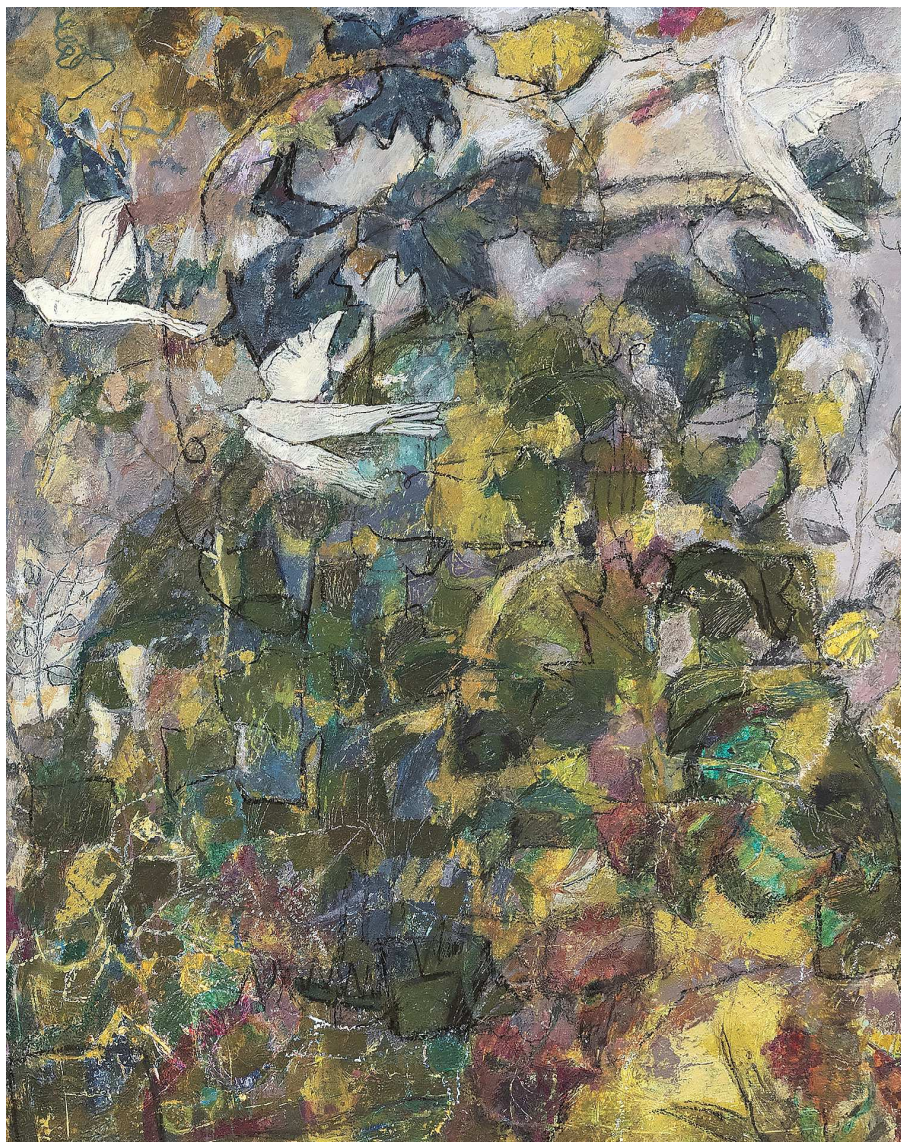
清水 照夫

静岡県日本画連盟 理事  
創画会 会友

### ■ 入賞作品 ■

第1期

絵画（洋画）  
入賞作品



#### 大賞

#### 巡る

丹野 眞由美 富士市宮下

私の頭の中を過去たちが走馬燈のように巡っています。どんな行き先かも解らず不安と一緒に毎日ですが、白い鳥が希望となって背中を押してくれます。色彩やマチエールに技術の高さが伺え、観る人に力を与えてくれる秀作です。

優秀賞

霧氷

二見 六男 富士市宮島

素材をどう自分のものとして対象を描くかは難しいことですが、見事に表現されています。色の無い世界で観る人が自由に着色できる楽しさを教えてくれました。丁寧な描写力に感激しました。



優秀賞

春を待つ

吉野 明日香 富士市天間

確実に年齢を重ねていく我が身に加え、社会情勢やコロナ禍等、憂えることは後を絶たず心から喜べない日が続きます。年齢はともかく、少しでも明るいニュースが流れることを祈ります。向日葵や砂時計、そして表情などに工夫の跡が見られません。

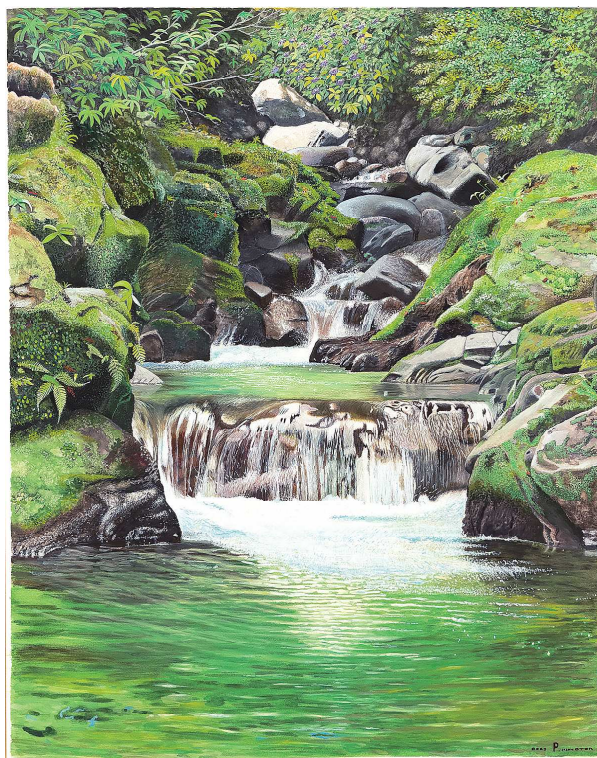


## 奨励賞

## 有無瀬川Ⅱ

石川 邦彦 富士市松岡

深緑の、しかもだいぶ上流でしょうか。観ている私たちまでマイナスイオンを沢山いただく心安らぐ作品です。緑が主力の時は妙に馴染まない箇所が出やすいのですが、上手く抑えられています。



## 奨励賞

## 明日へ

伊東 邦子 富士市宮下

どこの公園でしょうか。明るい日差しの中でくつろぐ少女が良く描かれています。画面の要所に配置されたモノが観る人を飽きさせません。緑が上手く使われ効果的な統一感が得られています。



### 奨励賞

#### ファッションタイム

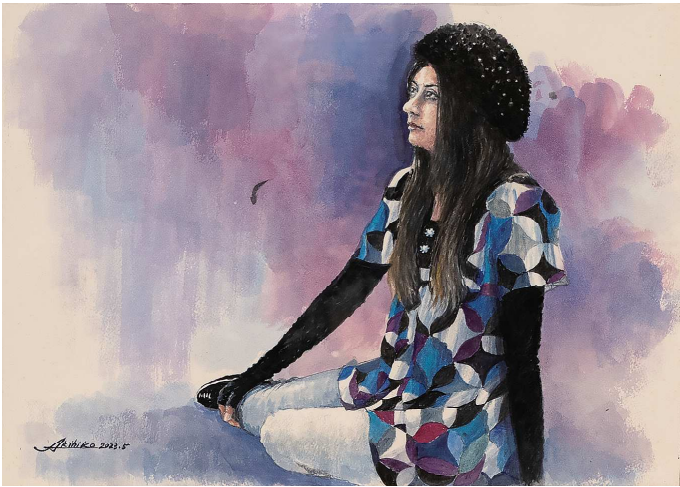
水谷 美幸 富士宮市大中里

ご自慢のシェパードでしょうか。可愛がっておられることが十分に解ります。本来着せられることは嫌なはずですが、ポーズをとっているのもうそうではないのかもしれませんが。主役以外にも、もう少し力を注いで下さい。

招待作家作品

第1期

絵画(洋画)  
招待作家作品



黒のベレー帽

石島 章彦

富士市今泉



ひまわり畑

市木 善正

富士市大淵



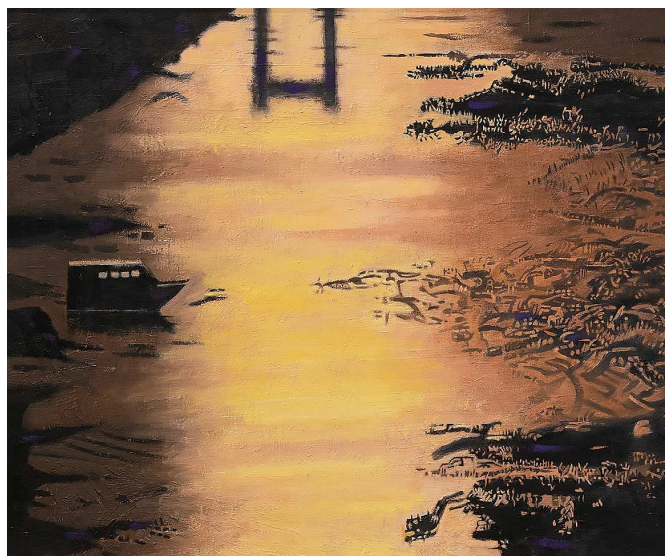
VIEW 2023- I

今岡 幸男

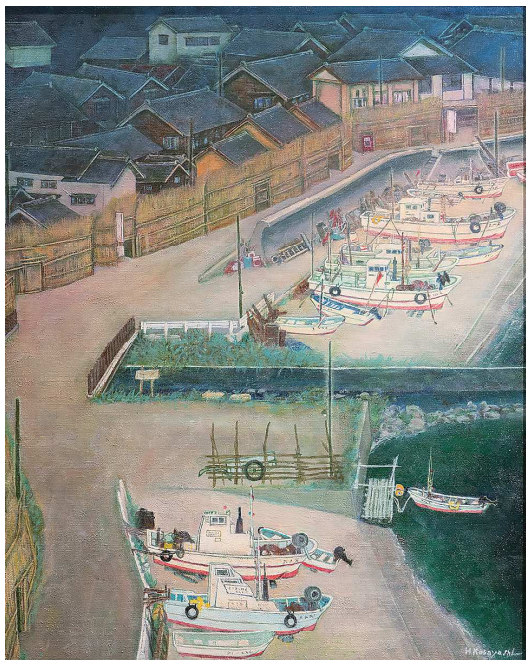
富士市中丸



**海音**  
木下 恵美子  
富士市富士見台



**夕やけ**  
窪田 千寛  
富士市原田



**奥能登晩夏**  
小林 一裕  
富士市桑崎



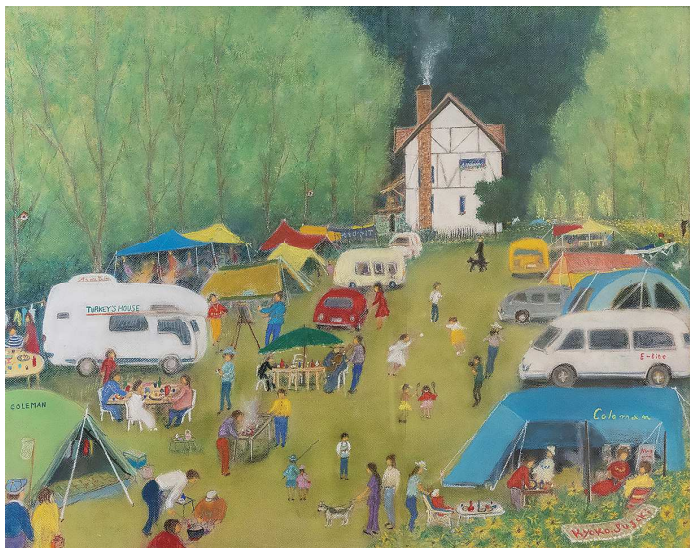
頭  
齊藤 和馬  
富士市宮島



小型漁船 (田子浦港)  
齋藤 立己  
富士市横割



光明  
三枝 稔  
富士市水戸島元町



森の中で  
鈴木 恭子  
富士市元町



赤沢宿 (春かすみ)  
田邊 和正  
富士市伝法



予感  
古郡 敦  
富士市伝法



アトリエにて

村上 雅洋

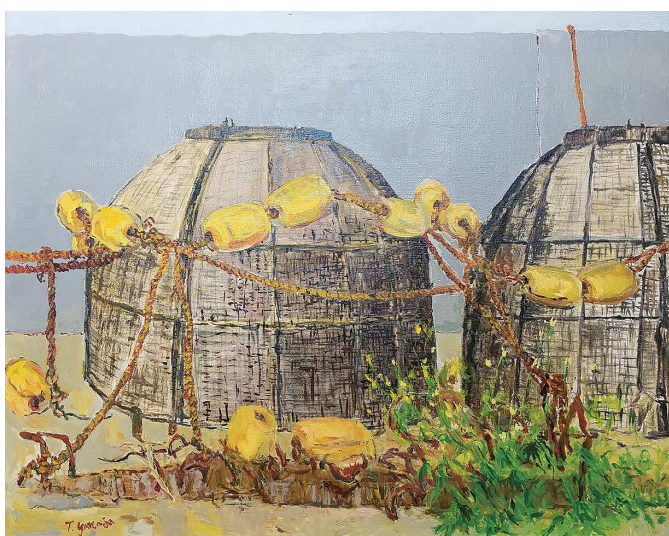
富士市久沢



夢の中で

山口 喜玉

富士市石坂



風景

山田 孝之

富士市国久保

## ■ 入賞作品 ■

第1期

絵画  
入賞作品  
（日本画）



### 大賞

#### 佳き日

浅野 緑 富士市錦町

民族衣装を纏った人物が中央に一人。何を見ているのだろうか、赤系統にまとめられた色彩が目につく。左を狭めて、右の空間を開けるのが普通で、考えられるところではあるが、中央にどんと置いた構図が素敵です。髪かざりとネックレスの黄色が、目に飛び込んできて美しい。



## 優秀賞

## 鉄輪

小林 重夫 富士市岩本

車輪の中央の点を中心に、円を描いて、遠近のない、どっしりとした作品に仕上がっている。それが重量感として、観る者に迫ってくる。このやり方で、大作に挑戦してください。色彩の統一感も良く、代赭（たいしゃ）の色がポイントできている。



## 奨励賞

## 曼殊沙華

小倉 一光 富士市天間

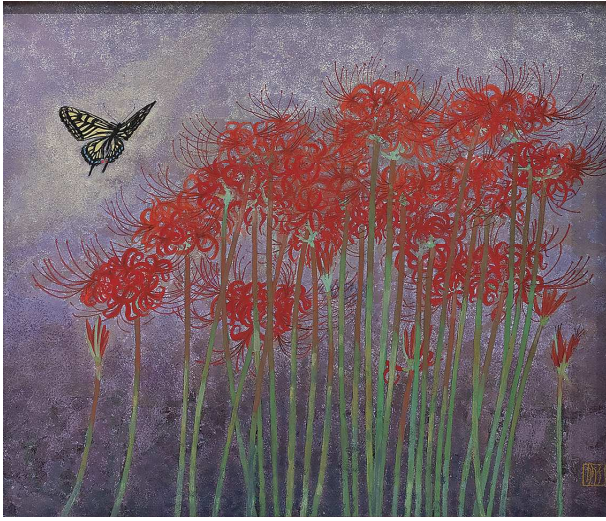
曼殊沙華の花は細かくて大変ではあるが、丁寧に描かれており、好感のもてる作品です。花の間にアゲハ蝶が舞い、バックは波でしょうか、深緑の色の変化があり、上部が明るく仕上がっている。微妙ではあるが、花の色に変化をつけ、作者の繊細な心使いが、観る者に訴えてくる。



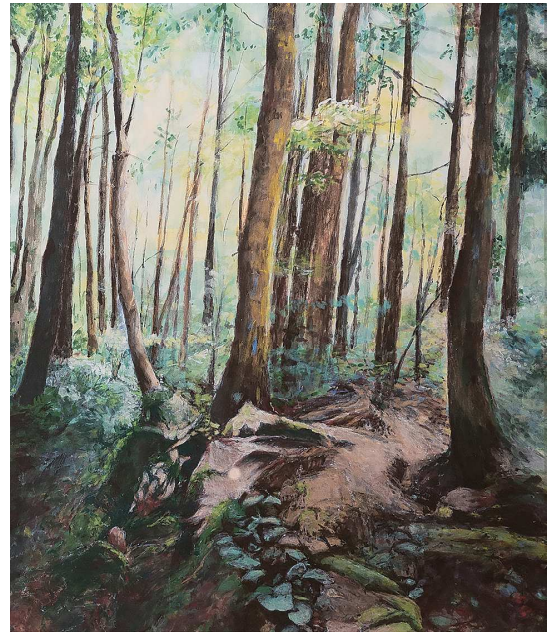
招待作家作品

第1期

絵  
画（日本画）  
招待作家作品



想う  
石岡 かつ子  
富士市中野



彷徨  
大村 信子  
富士宮市星山



ヤナギラン  
大屋 初江  
富士市中野



清蓮

久保田 美也子  
富士市伝法



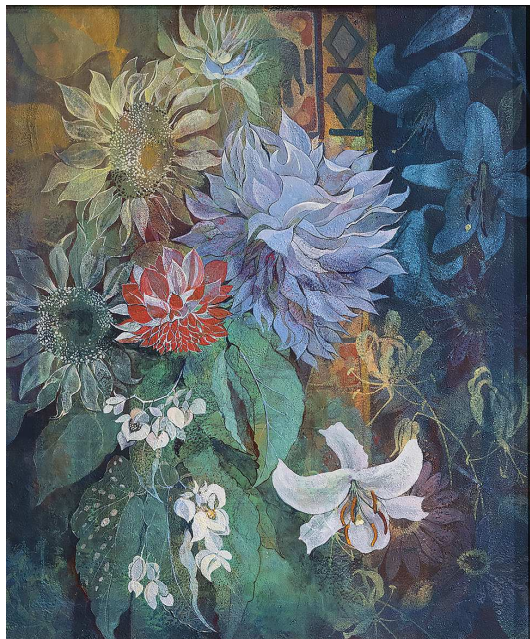
桔梗

小永井 茂昭  
富士市岩淵



風立ちぬ

小林 スミ代  
富士市中野



**盛夏**  
設楽 あさ子  
富士市石坂



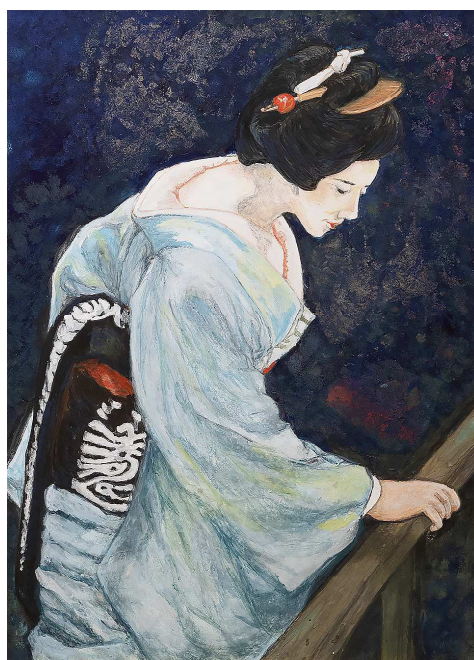
**翡翠色の果**  
田中 せつ子  
富士市宮島



**和風もつれ合う自然（ケルト紋様）**  
高野 公子  
富士市瓜島町



秋雪  
堀池 潔  
富士市中之郷



玉三郎の世界、  
日本橋・稲葉屋お孝  
渡辺 勝子  
富士市蓼原

# 審査員紹介



是永 尚志

静岡県書道連盟 副会長  
毎日書道展 審査会員  
独立書人団 審査会員

## 総評

伝統ある富士市展の審査を担当し、身の引き締まる思いでした。全体的にレベルが高い作品が多く驚きました。練度が高く意欲的な作品に的を絞り、鈴木静香氏と慎重に審査し最終決定をしました。入賞に匹敵する作品でありながら数の制限もあり涙を飲んだ作も多々ありました。次回展に期してほしい。

富士市展の更なる展開をご期待申し上げます。

## 総評

富士山のように広く高く美しくという富士市の市民憲章（メッセージ）は素晴らしいと思います。いただきをめざして芸術作品を創造するという皆さんの熱意は、漢字、仮名、現代書など多数の出品作の中に十分に表れていました。このような市民全体の和の雰囲気に出会えたことに感謝しております。ありがとうございました。



鈴木 静香

静岡県書道連盟 相談役  
読売書法会 幹事  
正筆会 常任理事

## 入賞作品

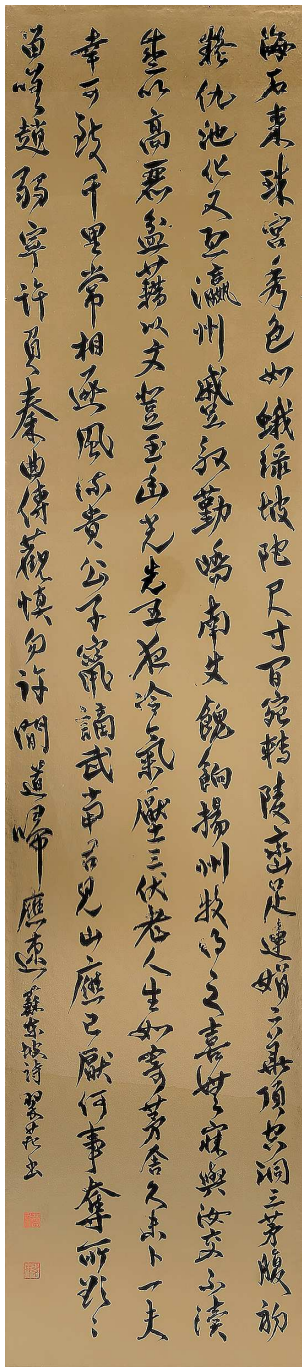


### 大賞

#### 韓翃詩

林 麻利子 (桐翠) 富士市緑町

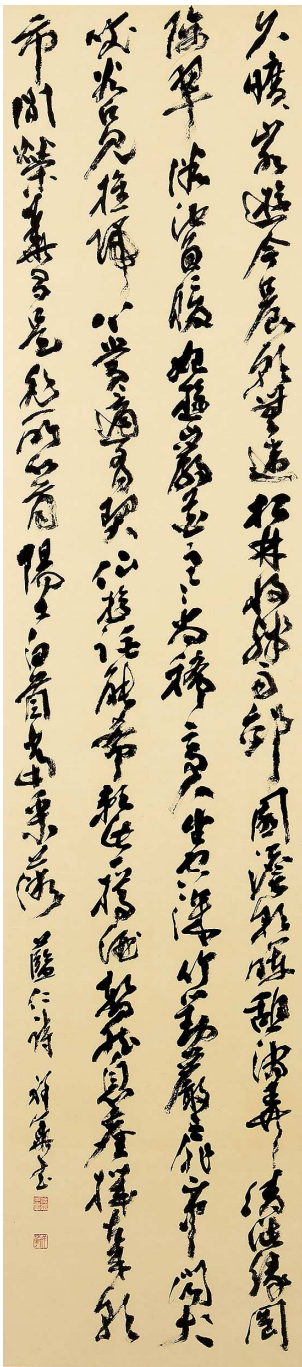
線は重厚で強く存在感があります。時に表われる渴筆が情趣を表現し、流麗さを兼ね備えて常々とした作品になりました。



優秀賞

蘇東坡詩

藤田 みどり (翠苑) 富士市御幸町  
 多字数を五行にまとめ行間をすっきり取り  
 高雅な作。縦に発展する情感をもりあげ  
 て清潔感があります。

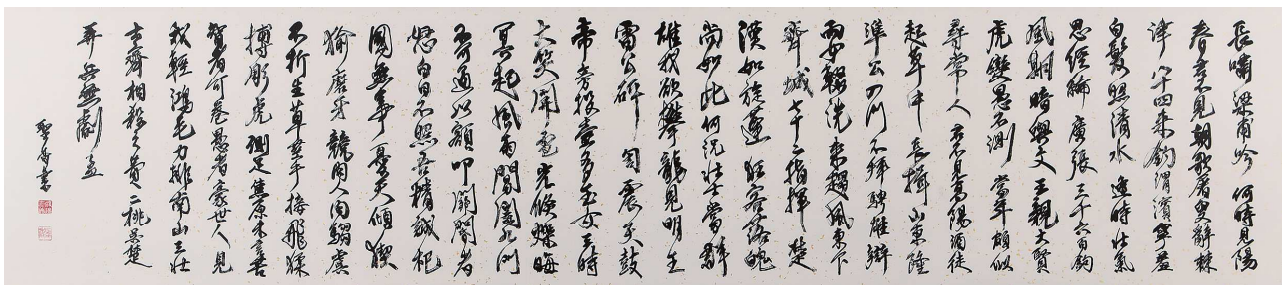


優秀賞

正月十四日西山感興 藍仁詩

渡邊 美恵子 (祥華) 富士市久沢  
 明清朝の風趣を感じさせる独創的な作  
 品。一文字一文字の結体に心をつくし細密  
 な考慮がうかがえます。さわやかな作品と  
 なりました。



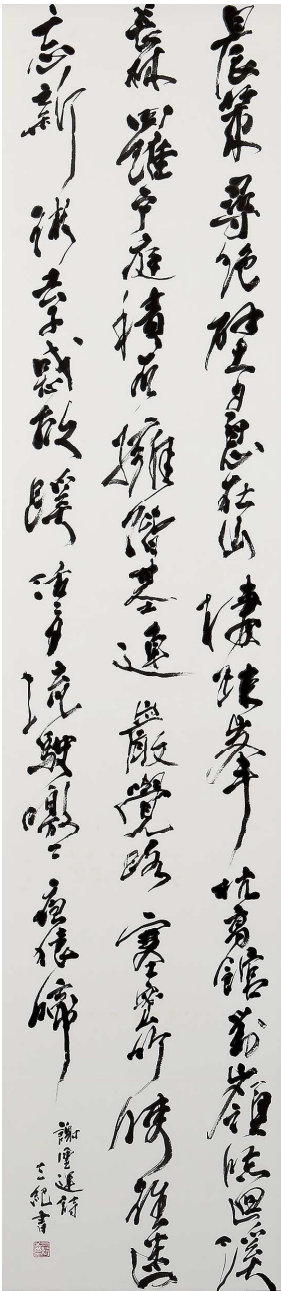


優秀賞

李白詩

渡邊 直美（聖香） 富士市今泉

一点一画に張りがあり、空虚な線がなく安定感があります。この多字数の行草を書ききったこの精神力、集中力は尊いものと思います。



奨励賞

謝靈運詩

赤池 三紀 富士市大淵

淡い墨色で、息長く空間が明るく伸びやかな線に魅力を感じる。作品と額とのサイズが合わず、上下の余白が無くなったのは惜まれる。



奨励賞

蘇軾詩

佐野 有菜 富士市富士岡

懐を広くして、ゆったりとした筆運び、澄んだ線での表現は観る者を和ませしてくれる。どこか一呼吸した処があるといいかな。



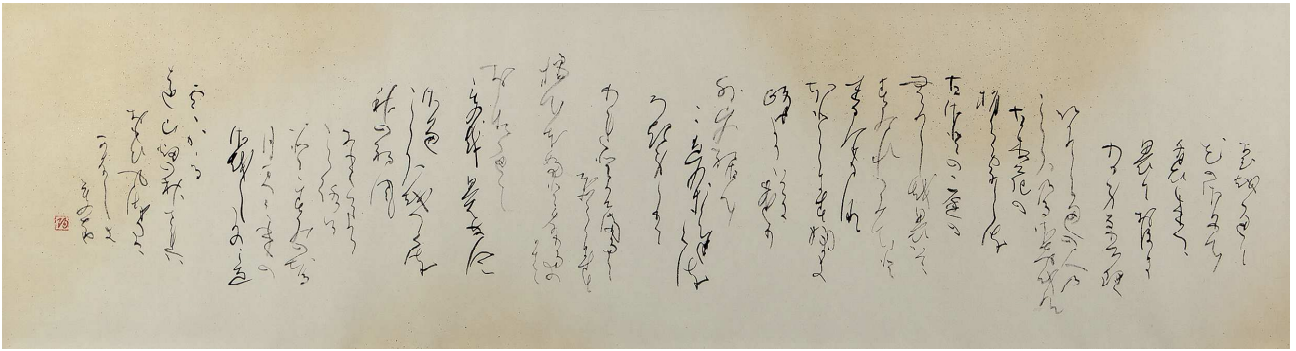
奨励賞

集殷虚文字 集錦

清 恵 (俊玲) 富士市厚原

多彩な表現で創作活動が続ける作者の姿勢に頭が下がる。今回作は上手に出来上がっているが若干線が弱いのが気になった。原本を元に独自の味わいを求めているのもいいかも知れない。





**奨励賞**

**西行法師歌集より八首**

渡瀬 ひなの 富士市富士岡

冴えて伸びある線が美しい。文字の大小と疎密感が面白い。中央の渴筆の処が気になった。二首位外せば、伸びた線が更に生きてきたか。



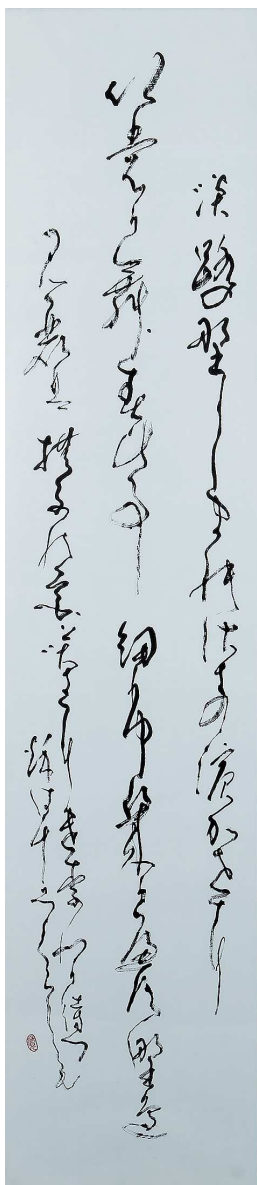
**奨励賞**

**佐々木幸綱の歌**

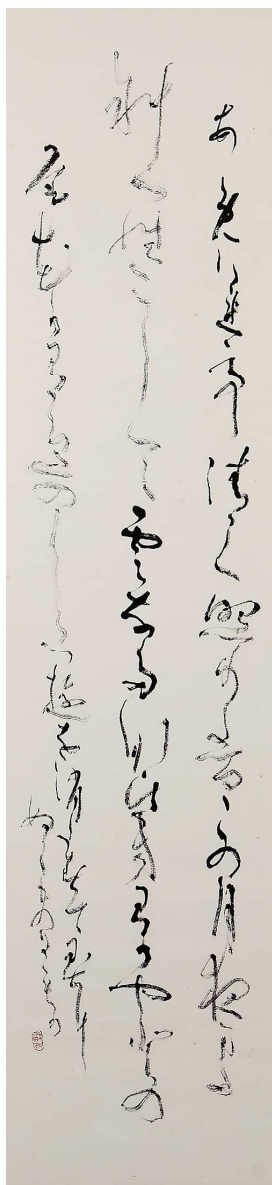
渡邊 清美 (唐雪) 富士市横割

筆端を利かせて弾き、句意を上手に表現されている。線が少し荒かったか、どこかに深さを欲しいと感じた。

招待作家作品



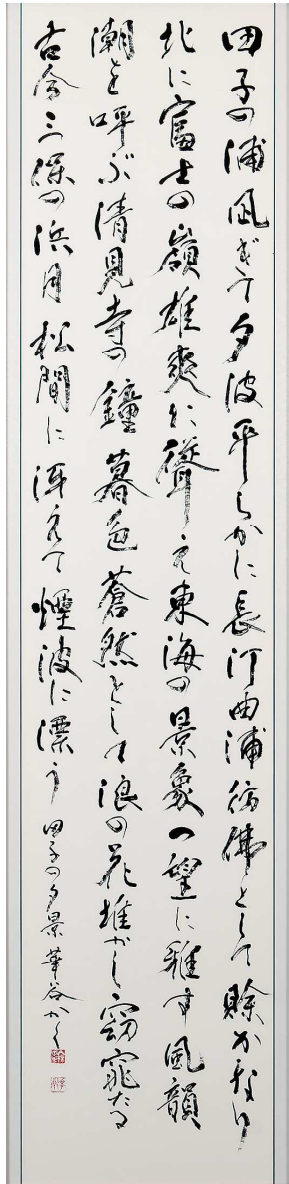
万葉歌二首  
石川 きよみ  
富士市松岡



万葉歌  
岩渕 わか子  
富士市松岡



王維詩  
大野 紗希子 (瑾華)  
富士市西柏原新田



角光嘯堂詩「田子の夕景」

大村 正子 (華谷)

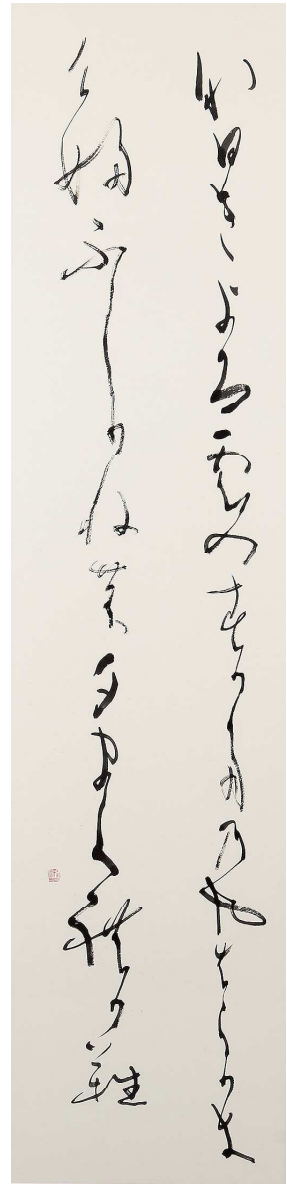
富士市厚原



偶題 (ふと書きとめる)

河内 裕子 (紅漣)

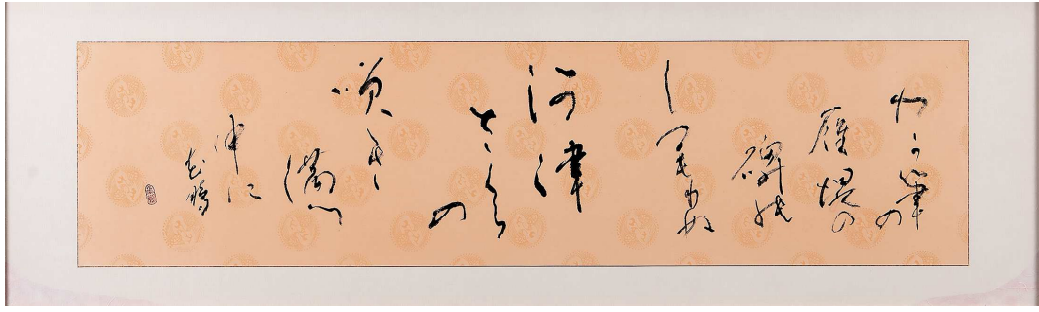
富士市加島町



なびきよる

久野 美晴 (流水)

富士市宮島



自詠歌

久保田 花枝 (花鵬)

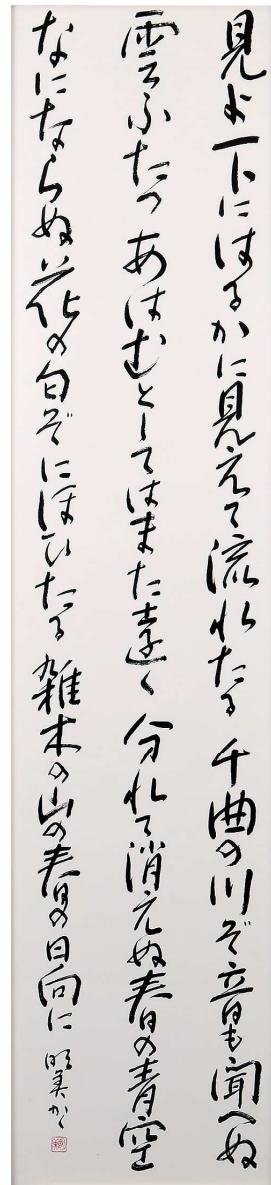
富士市松岡



王維詩二首

齋藤 千枝子 (玉鳳)

富士市森島



百人一首より

佐野 明美

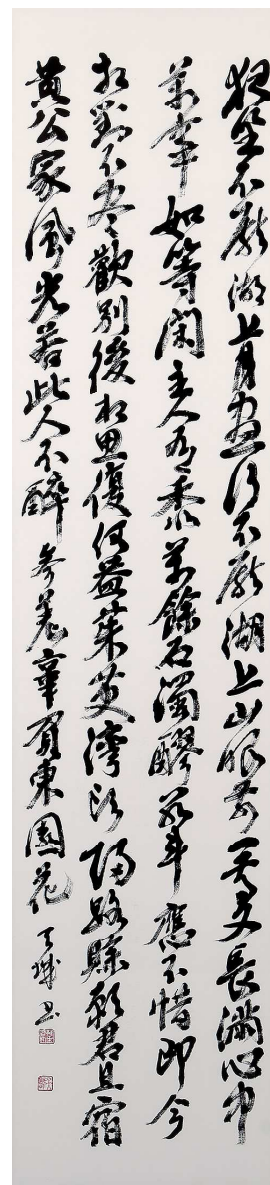
富士市水戸島



無有好醜  
佐野 稻幸 (雪洲)  
富士市久沢



灑面松風吹夢醒  
佐野 東三子 (清香)  
富士市中丸

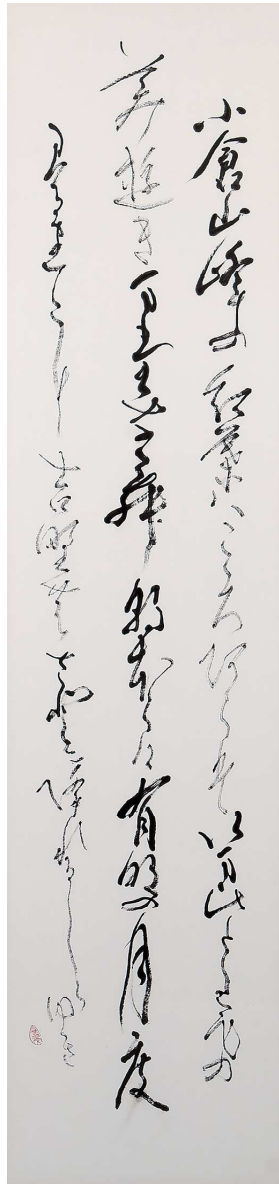


張謂詩 (湖中对酒作)  
鈴木 昭 (天城)  
富士市厚原

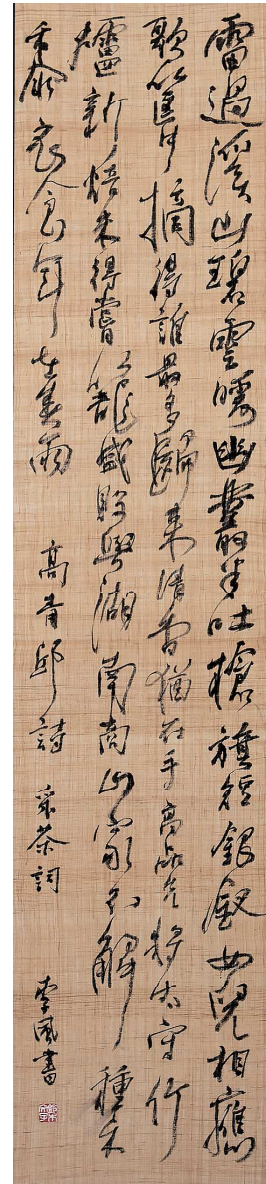




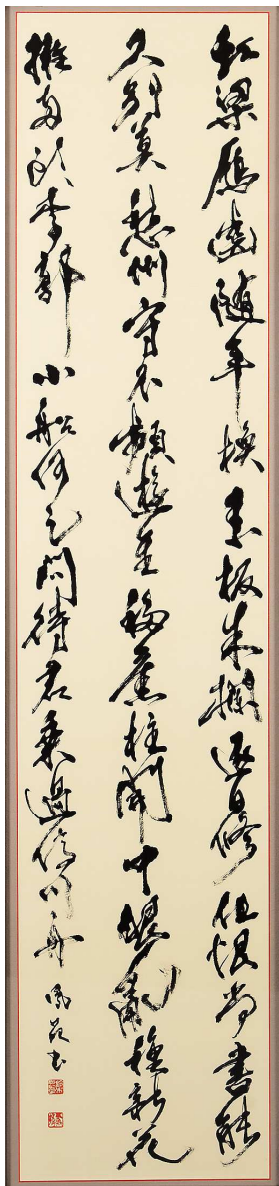
袁景休詩  
鈴木 錦苑  
富士市瓜島町



和歌二首(古今集)  
鈴木 すみ代(春翠)  
富士市厚原



高青邱詩  
鈴木 文子(李風)  
富士市大淵



白樂天詩

鈴木 真紀子 (鳳苑)  
富士市石坂



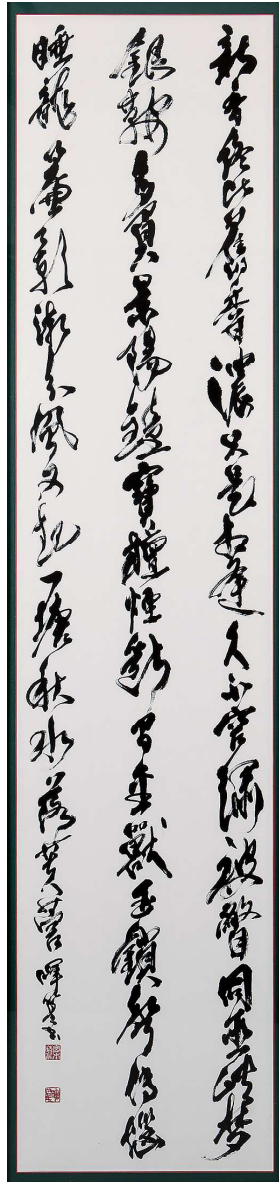
梅

時政 莊子  
富士市富士見台

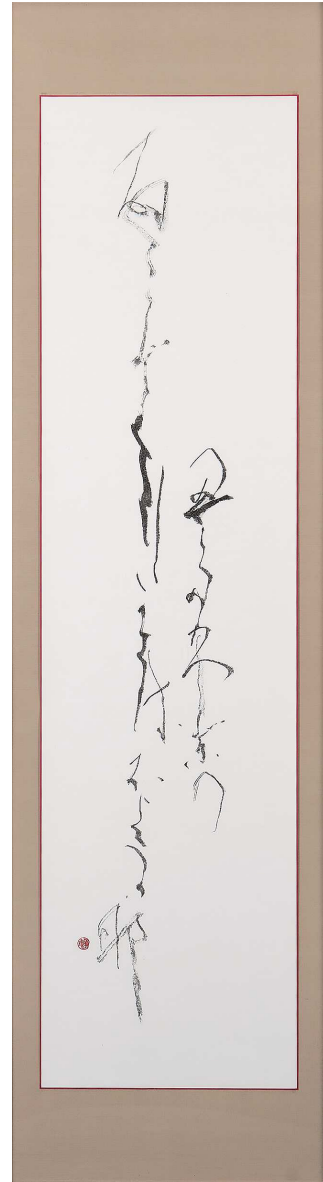


李白詩

三ッ岡 あや子 (瑾流)  
富士市西柏原新田

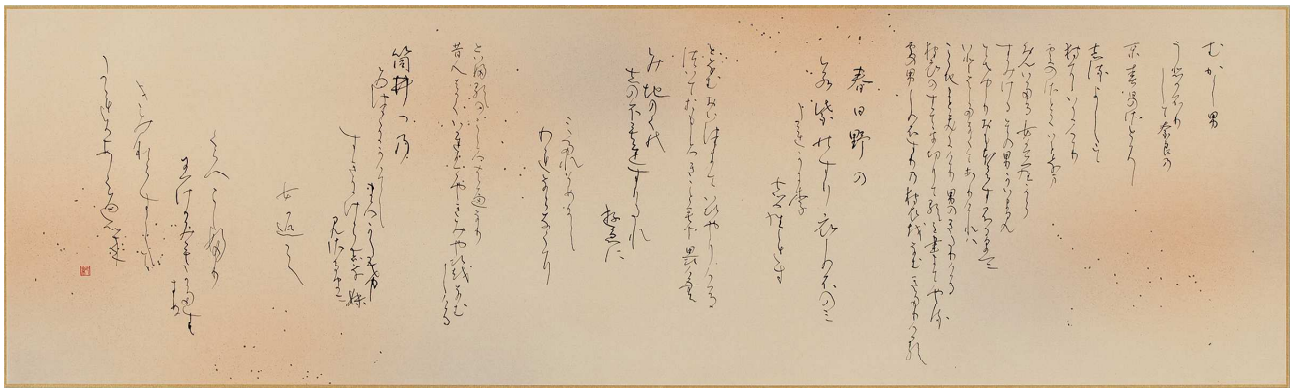


辺元鼎の詩  
宮本 晴美 (暉篋)  
富士市青島町



芭蕉の句  
室伏 雅子 (華琉)  
富士市久沢

## ■ 入賞作品 ■

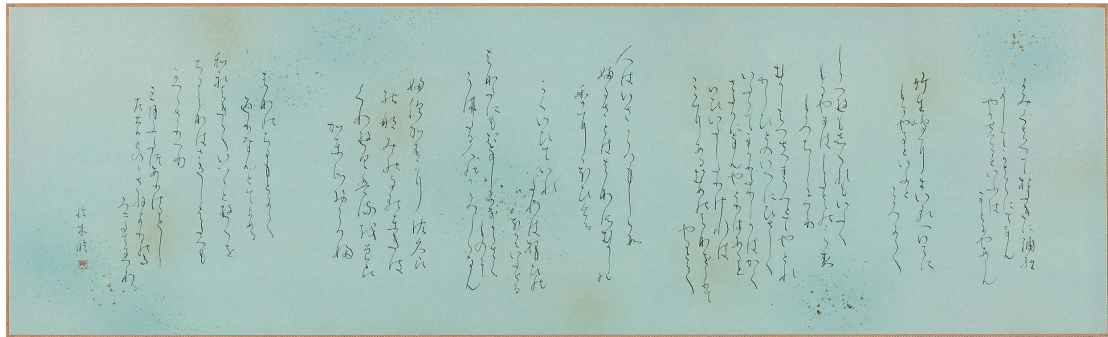


### 大賞

#### 伊勢物語

藤巻 紀江 (玲更) 富士市原田

文字の大小、行間の変化に富む。ゆったりとして大らか。一字一字確実に書かれ優しさと流れの美しさがある。

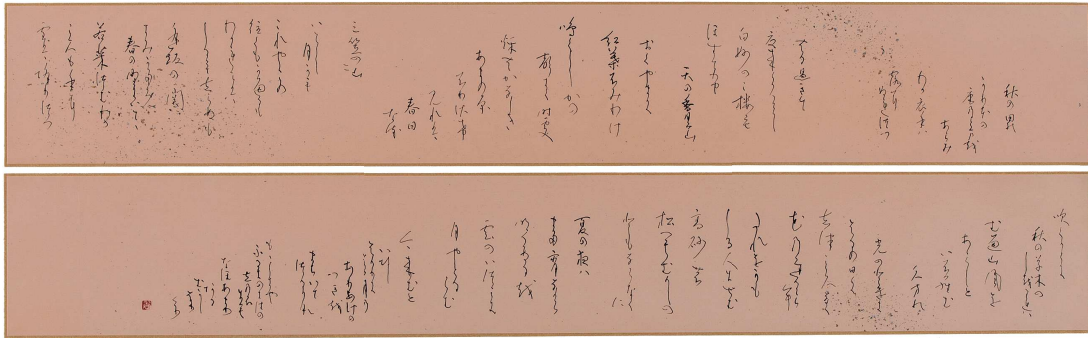


優秀賞

石山切貫之集下の一部を書く

永島 悠 (怜朱) 富士市一色

根気よく乱れもなく長文をものにした力作です。息の長い快作といえるでしょう。

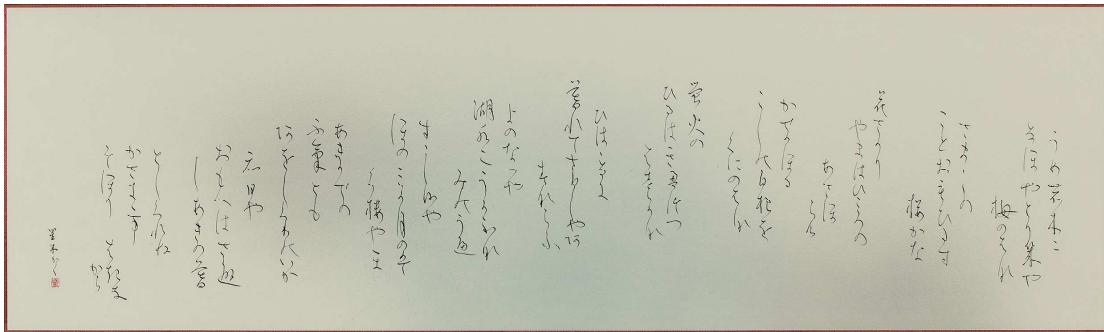


**奨励賞**

**百人一首**

植松 泉（永香） 富士市中野

構成に非凡さを感じました。終末部分を一考するとさらに良くなると思います。



**奨励賞**

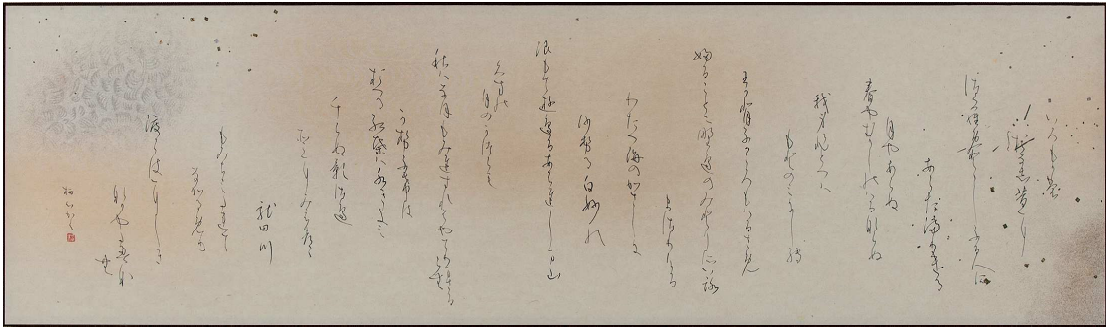
**芭蕉の句**

田口 量三（星朱） 富士市原田

切れ味よくさわやかなタッチでリズムカルにまとめている。

第2期  
書道（硬筆）  
入賞作品

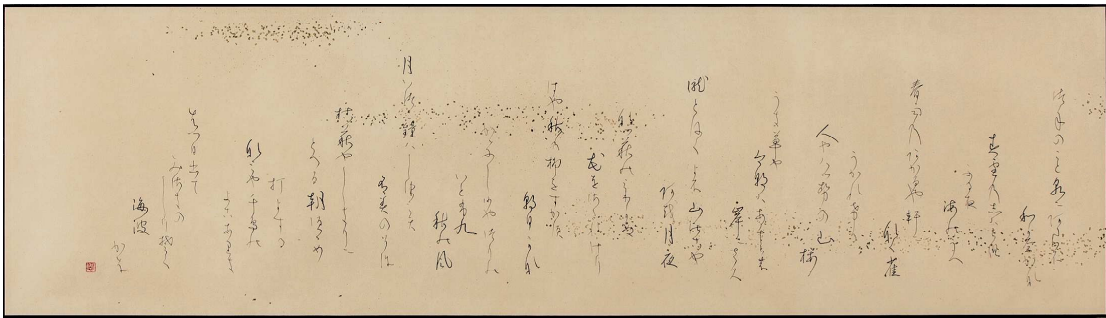
# 招待作家作品



## 和歌

大川 慶子 (栖心)

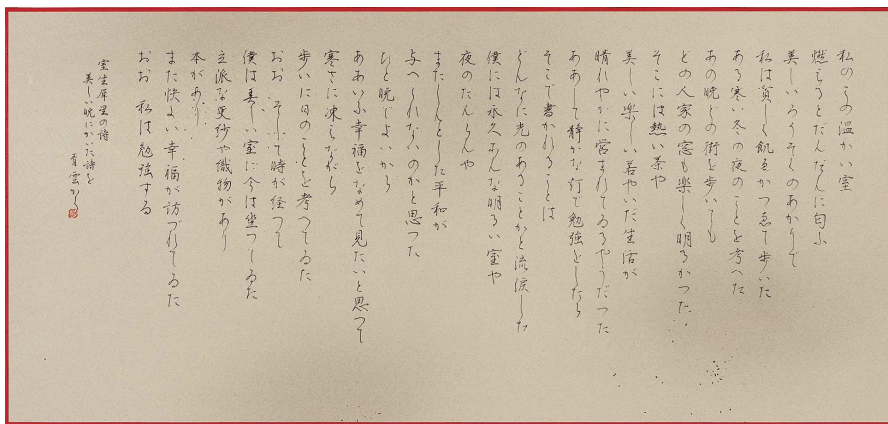
富士市御幸町



## 俳句

川原崎 絹江 (翠雪)

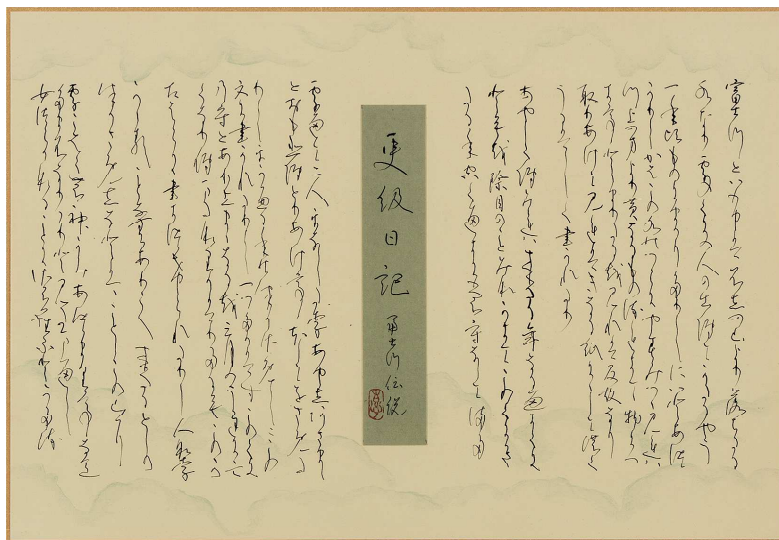
富士市今泉



## 室生犀星の歌

後藤 好久 (青雲)

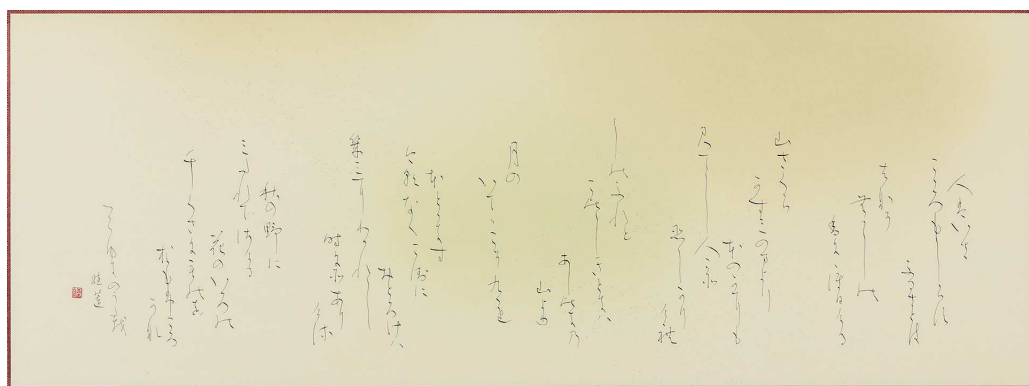
富士市原田



更級日記 富士川伝説

清 恵 (俊玲)

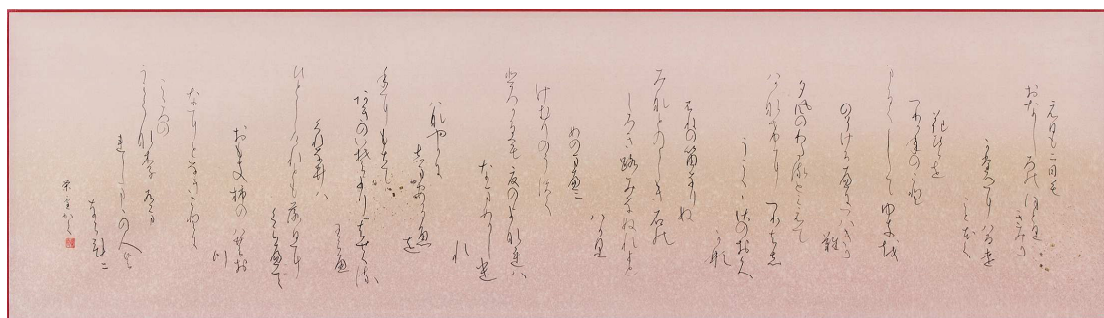
富士市厚原



貫之の歌

土屋 睦江 (睦蓮)

富士市一色



元旦も

渡邊 久栄 (栄雪)

富士市久沢



# 審査員紹介



塚原 勝二  
SBS 学苑 写真講師

## 総評

第57回富士市展初の審査にあたり、緊張とワクワク感を持って臨みました。ピント合わせ、露出などはカメラが綺麗に撮ってくれる今でこそ、求められるのは、作者が「何に感動し、どのように表現するのか。」それが見る人に伝わるかが写真の醍醐味であります。上位の作品などは、日常をありのまま素直に撮影し、微笑まじさが伝わってきます。惜しくも入賞とならなかった作品の中にも素晴らしい写真があります。来年はもっともっと個性溢れるユニークな作品応募をお待ちしています。

## 総評

今回はコロナ禍も収束に向かってきたようで、屋外で写した写真が多く見られました。

上位入賞の写真は、主題がはっきりとしていて、人まねではない個性ある写真に仕上がっていました。入賞を逃した作品の中には本当に惜しいと思う写真が沢山ありました。

来年も個性豊かで自分しか撮れない写真をご応募してください。



松永 愛子  
静岡朝日テレビカルチャー  
写真講座 講師

## ■ 入賞作品 ■



### 大賞

#### 無心

保科 登 富士市松岡

たくさんの落ち葉が降り撒かれる中を全身で受け止め、無心にはしゃぐ子供たち。笑い声が聞こえてくるようです。なんとも微笑ましい作品です。子供たちはこんな遊びが大好きですね。一瞬を切り取り、シャッタースピードも的確です。被写体は身近に溢れていますよ。



### 優秀賞

#### 静かな湖畔

遠藤 精次 富士市松岡

豊かな自然に包まれ、家族でキャンプを楽しむ光景。緑溢れる中、赤いツツジがインパクトを与えています。池に映り込む影など構図も素晴らしいです。実に爽やかな作品です。こんな長閑な光景が戻ってきました。



### 優秀賞

#### 想い

中野 進 富士市中里

雨の雫三点がまるで宝石のように輝きました。一つはハート型のダイヤモンドのように光り輝いています。技量が素晴らしい作品です。

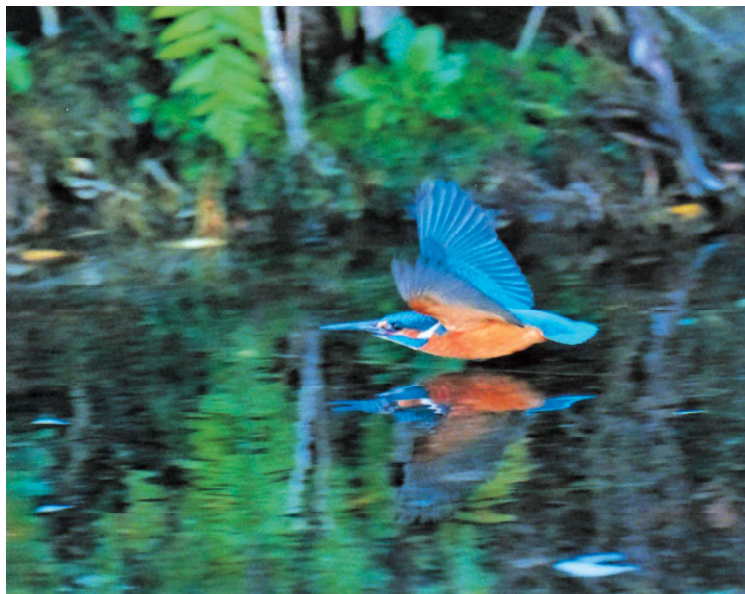


優秀賞

お役目ご苦労様でした

仁藤 政孝 富士市富士見台

役目が終わった立派なだるまさんを正面から望遠レンズで狙い、後ろには激しい炎が立ち上る迫力ある写真に仕上がりました。お見事。



優秀賞

ストレスで・・・

山本 安昌 富士市緑町

色鮮やかなカワセミの超低空飛行。その影がはっきりと湖面に映り込んでいる躍動感あふれる構図は見事です。野鳥のさえずりが響き渡るせせらぎに、獲物の魚はゲットできたのかな？



### 奨励賞

#### 屋根瓦を彩る

井上 沙登子 富士市中里

ブルーの屋根瓦に淡い桜の花びらが映り込み、実像の桜と組み合わせ、優しく優雅な雰囲気に仕上げました。井上さんのやさしさが伝わる作品です。



### 奨励賞

#### 大笑い

荻田 長蔵 富士市大淵

久しぶりの祇園祭の日、男性が手ぬぐいで顔を隠し女の子たちを喜ばせようとお道化ている。女の子の表情も良く、楽しい雰囲気が伝わってくる素直な素晴らしい作品です。



### 奨励賞

#### 輝きを抱いて

加藤 直子 富士市厚原

《祈り》をしている少女、映画のワンシーンを見ているようです。太陽を入れた位置も良く、被写体も色彩もシンプルでそれが功を奏したといえます。



### 奨励賞

#### 朝焼け富士

佐野 勝英 富士市岩本

朝焼けはこんなにも赤く染まるのですね。早起き撮影の成果が現れています。富士山を下に、いく段にも重なる朝焼け雲を画面いっぱいに取り入れた構図がダイナミックで自然の雄大さを引き出しています。



### 奨励賞

#### 子育て奮闘中

新谷 千鶴子 富士市松岡

お母さん、本当に子供は目が離せませんね。赤ちゃんを抱っこしながらも、飛び出すお兄ちゃんの背中をつかみ「危ないから待ちなさい…」と声が聞こえてきます。実に微笑ましいワンショットです。



### 奨励賞

#### さあ～駆け抜けろ！

立石 比呂志 富士市国久保

若衆が勇ましく山車を引く光景を、流し撮りのテクニックで躍動感を表現した撮影技量は素晴らしいです。赤く舞い散るのは紙吹雪？花火の火花かな？若衆たちのエネルギー、迫力が伝わってきます。



### 奨励賞

#### 牛が？食す！

花崎 敏行 富士市伝法

一瞬本物の牛かと思いましたが木でした。この木を見つけたこと、ワンポイントに黄色い果物を置いたこと、目の付け所がユニークで楽しい作品になりました。



■ 招待作家作品 ■



最高潮

遠藤 泰弘

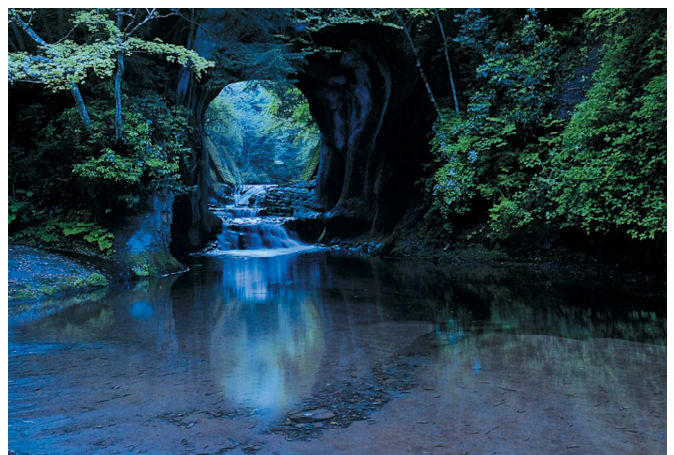
富士市元町



生命力

長谷川 哲也

富士市増川新町



神秘の流れ

原田 光郎

裾野市千福が丘

第3期

写  
真  
招待作家作品



親子

平井 省吾

富士市厚原



安曇野の春

渡邊 信孝

富士市伝法

# 審査員紹介



石塚 操

陶芸家  
Oro工房主宰  
静岡県工芸家協会 常任理事  
日本工芸会 準会員

## 総評

富士市展の工芸部門の審査を担当いたしました。本年度の作品には、伝統的な形式や現代的な要素を取り入れた斬新な作品も多く、作家の独創性と創造力が感じられる、高いレベルの作品が出展されてきました。各作品の表現力や、技術面などを総合的に評価し、入賞作品を選定いたしました。

今後も、富士市展での経験を活かし、より素晴らしい作品の制作を期待しています。これからも富士市展を通じて、地域の文化芸術の発展に貢献して頂きたい。

## 総評

富士の型染めのルーツを感じられる染めの作品が多く、興味深く審査させていただきました。染織は色と図案が素材と融合し、作者の世界観を表現します。一本の線にも創作の喜びを感じるような作品に出会え、コロナ明けのエネルギーを感じました。富士市ならではの紙素材を生かした作品や身近なモチーフの作品も魅力を感じました。オリジナル리티と技術の確かさ、素材の活かし方などを基準に審査をさせていただきました。



稲垣 有里

染織家  
YUTORI ART&CRAFT 主宰  
静岡県工芸家協会 副会長

## ■ 入賞作品 ■



## 大賞

## ヒトクイツキミダケ

木内 英文 富士市広見本町

審査会場で目に飛び込んできた青い異様な存在は、まるでこちらを見ているような、ただ待っているだけなような不思議な違和感を醸し出しています。見かけだけで判断してはいけません！実はユーモア溢れる存在かもしれない…作者のダークメルヘンの世界に魅了されました。



### 奨励賞

#### ホーズキとラッカセイ

加賀美 光春 富士市厚原

緻密な細工と木地の選種に作者の熟練した技術の高さを感じました。木の特性を活かした佳作です。もう少し広いスペースに展示すると映えると思います。

■ 招待作家作品 ■



月に漂う・三日月

漆畑 勇司

富士市柳島



元気を出そう！

戸村 賢治

富士市長通

## ■ 入賞作品 ■



優秀賞

### 彩泥花入

赤池 範子 富士市広見東本町

鉄分の多い赤い粘土に色化粧をスポンジを使って色付けする事で面白い質感が生まれ、柔らかさを感じさせる作品が出来上がった。色彩構成や線刻に工夫が凝らされて好感が持てる作品である。



奨励賞

### 冠雪

鈴木 夏音 富士市依田橋町

富士山に見立てた器に一面イッチンによる細かな文様は、清涼感がある楽しい作品に仕上がっています。高台の処理にひと工夫ほしかった。更なる展開が楽しみな作品。

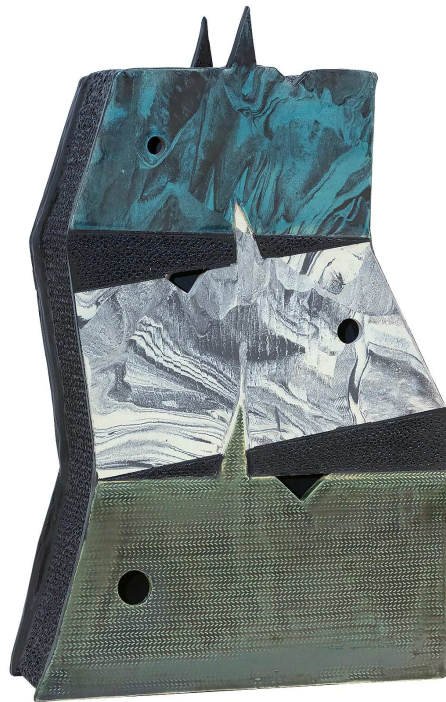
■ 招待作家作品 ■



萌黄釉大鉢

川崎 松司 (松風)

富士市元町



仰

森田 茂夫 (夢作師)

富士市国久保



## ■ 入賞作品 ■



### 優秀賞

#### ばらのメロディ

橋戸 律子 富士市石坂

洒落な音楽が流れるようなリズムと色が秀逸な作品です。バラだけでなく実や蕾など色々な花の形も散りばめられ可愛らしい。斜めの図案配置がもっと意図的に構成されているとよりイメージが伝わりやすいと思います。

招待作家作品



紅染まる  
石川 房枝  
富士市中島



グリーン PEACE  
桂田 貴子  
富士市厚原



花野  
加藤 節子  
富士市中島



風  
中根 由香里  
富士市富士見台

## ■ 入賞作品 ■



### 奨励賞

#### 風車

鈴木 英世 富士市今泉

色違いの木を寄木に加工後、削り形にするであろう。細部までしっかり制作されており完成度の高い作品に仕上がっている。木の並べ方に工夫がされていて、とてもリズムカルで色使いが絶妙です。

招待作家作品



遠い記憶  
浅野 緑  
富士市錦町

## 絵画

### 洋画 入賞者 P3~6

|            |           |         |
|------------|-----------|---------|
| <b>大賞</b>  |           |         |
| 丹野 真由美     | 巡る        | 富士市宮下   |
| <b>優秀賞</b> |           |         |
| 二見 六男      | 霧水        | 富士市宮島   |
| 吉野 明日香     | 春を待つ      | 富士市天間   |
| <b>奨励賞</b> |           |         |
| 石川 邦彦      | 有無瀬川Ⅱ     | 富士市松岡   |
| 伊東 邦子      | 明日へ       | 富士市宮下   |
| 水谷 美幸      | ファッションタイム | 富士宮市中大里 |

### 洋画 入選者

|        |               |         |
|--------|---------------|---------|
| 飯田 恵美子 | 厳冬に映る         | 富士市浅間上町 |
| 伊藤 陽   | fire          | 富士市横割   |
| 伊藤 由美  | 楽寿園の小浜池       | 富士市森下   |
| 稲田 泰樹  | 名もなき地上の星達は何処に | 富士市大淵   |
| 内海 陽一  | 上高地の朝         | 富士市伝法   |
| 浦山 重男  | 花             | 富士市袖木   |
| 大倉 正次  | 我が庭のくらし       | 富士市中野台  |
| 太田 茜   | 愛してやまない       | 富士市伝法   |
| 小野 金二郎 | 駒が池           | 富士市横割   |
| 小野 行雄  | 海に立つ巖         | 富士市原田   |
| 斉藤 はる美 | カーネーション       | 富士市水戸島  |
| 鈴木 美世子 | 待つ女性          | 富士市中野   |
| 清 尚子   | 放置野菜          | 富士市厚原   |
| 瀬良 満   | 秋の草原          | 富士市石坂   |
| 立田 衛由  | 万有引力          | 富士市宮島   |
| 中司 博明  | 初夏の民家         | 富士市松岡   |
| 長谷川 涼大 | 記憶 カンボジアの町    | 富士市増川新町 |
| 本田 孝平  | 花の宴           | 富士市荒田島町 |
| 松田 ゆかり | 富士の裾野のランデブー   | 富士市南松野  |
| 丸田 正治  | 黒部峡谷トロッコ電車    | 富士市五貫島  |
| 望月 宏明  | 富士            | 富士市松岡   |
| 望月 保宏  | 樹木            | 富士市広見本町 |
| 望月 好男  | と或る・ラウンジ      | 富士市南松野  |
| 山下 佳廉  | 魔除け           | 富士市森下   |
| 山田 直慶  | 星雲            | 富士市富士見台 |
| 吉澤 祐介  | 静物と建造物        | 富士市中之郷  |
| 渡辺 立志  | 芦ノ湖の秋         | 富士市川尻   |

### 日本画 入賞者 P12~13

|            |      |       |
|------------|------|-------|
| <b>大賞</b>  |      |       |
| 浅野 緑       | 佳き日  | 富士市錦町 |
| <b>優秀賞</b> |      |       |
| 小林 重夫      | 鉄輪   | 富士市岩本 |
| <b>奨励賞</b> |      |       |
| 小倉 一光      | 曼殊沙華 | 富士市天間 |

### 日本画 入選者

|        |           |          |
|--------|-----------|----------|
| 市川 知恵子 | 聖子像       | 富士市宮島    |
| 宇治野 駿一 | 狩野川       | 富士市今泉    |
| 遠藤 幸子  | 合歓の木      | 富士市伝法    |
| 勝又 美幸  | 浅春        | 富士市中野    |
| 窪田 暁子  | 愛鷹山情景     | 富士市宇東川東町 |
| 甲田 幸子  | 湿原の秋      | 富士市袖木    |
| 鈴木 紀久子 | 輝き        | 富士市大淵    |
| 時田 喜代江 | 静寂        | 富士市宮島    |
| 前嶋 慎一  | 夕陽に別れを告げて | 富士市天間    |
| 渡邊 ひで子 | 桜橋の先に     | 富士市蓼原町   |

## 書道

### 毛筆 入賞者 P19~24

|             |               |        |
|-------------|---------------|--------|
| <b>大賞</b>   |               |        |
| 林 麻利子 (桐翠)  | 韓翃詩           | 富士市緑町  |
| <b>優秀賞</b>  |               |        |
| 藤田 みどり (翠苑) | 蘇東坡詩          | 富士市御幸町 |
| 渡邊 美恵子 (祥華) | 正月十四日西山感興 藍仁詩 | 富士市久沢  |
| 渡邊 直美 (聖香)  | 李白詩           | 富士市今泉  |
| <b>奨励賞</b>  |               |        |
| 赤池 三紀       | 謝靈運詩          | 富士市大淵  |
| 佐野 有菜       | 蘇軾詩           | 富士市富士岡 |
| 清 恵 (俊玲)    | 集殷虚文字 集錦      | 富士市厚原  |
| 橋本 房子 (翠揚)  | 陶淵明詩          | 富士市松岡  |
| 望月 美希 (碧雲)  | 高青邱詩          | 富士市平垣  |
| 渡瀬 ひなの      | 西行法師家集より八首    | 富士市富士岡 |
| 渡邊 清美 (唐雪)  | 佐々木幸綱の歌       | 富士市横割  |

### 毛筆 入選者

|              |             |          |
|--------------|-------------|----------|
| 赤堀 秀則 (秀峰)   | 白樂天詩        | 富士宮市西小泉町 |
| 秋山 稲子 (士仙)   | 夕立の         | 富士市一色    |
| 有永 久美子 (湖風)  | 蘇東坡詩        | 富士市久沢    |
| 五十嵐 志津子 (香葉) | 王安石詩        | 富士市大淵    |
| 井川 良江 (悠香)   | 旅夜書懷        | 富士市久沢    |
| 池末 千津子 (暁華)  | 漢詩 (三題)     | 富士市中野台   |
| 伊藤 智美 (竹青)   | 吳蘭雪詩        | 富士市伝法    |
| 稲岡 千史 (竹千)   | 今朝風日好       | 富士市伝法    |
| 岩瀬 敬枝 (瑞琴)   | 錦亭句         | 富士市日乃出町  |
| 植野 敦子        | 翠           | 富士市中里    |
| 遠藤 房雄 (柳川)   | 陸游詩         | 富士市天間    |
| 大塚 寛美        | 孟浩然詩        | 富士市大淵    |
| 影嶋 利一 (岳陽)   | 百人一首        | 富士市石坂    |
| 勝又 順子 (碧翠)   | 愛と願い(坂村真民詩) | 富士市中野    |
| 勝亦 良枝 (蘭汀)   | 劉永之詩        | 富士市神戸    |
| 金子 朱實 (聖華)   | 短歌六首        | 富士市厚原    |
| 川崎 直子 (華心)   | 初花          | 富士市伝法    |
| 川嶋 徳子 (坡景)   | ほととぎす       | 富士市鈴川中町  |

# 入賞者・入選者 一覧

(50音順)

|            |                   |          |
|------------|-------------------|----------|
| 北川 美和子(美翠) | 曹植の詩              | 富士市厚原    |
| 黒田 雅彦(雅風)  | 春雨夜坐              | 富士市横割    |
| 小林 美紀(尚葉)  | 祈り                | 富士市中島    |
| 小松 恵(恵仙)   | 巧言難美 用之必滅         | 富士市川成島   |
| 小松 正子(正苑)  | 聖壽節早朝             | 富士市吉原    |
| 斉藤 喜美子(玲月) | 陳子昂詩              | 富士市大淵    |
| 齋藤 さつき(嶺風) | 山村暮鳥詩             | 富士宮市小泉   |
| 齋藤 久(丹秋)   | 鳳雛                | 富士市久沢    |
| 佐野 明美(竹明哥) | 動                 | 富士市岩本    |
| 佐野 文夫(潤水)  | 漢詩                | 富士市本市場新田 |
| 佐野 美恵子(美竹) | 和                 | 富士市岩本    |
| 佐野 陽子(瑞祥)  | 桜貝                | 富士市宮下    |
| 芝田 敏子(雪柳)  | 無題                | 富士市青葉町   |
| 鈴木 綾乃(桂華)  | 杜甫詩               | 富士市中里    |
| 鈴木 邦江(香蘭)  | 玉華宮               | 富士市前田    |
| 鈴木 静江(静琉)  | 爛溪訪周公美不值          | 富士市境     |
| 清 範江(玉華)   | 宿瑩公禪房聞梵           | 富士市横割    |
| 清野 かつ江     | 送賀監歸四明應制          | 富士市富士見台  |
| 高田 求(求華)   | 杜少陵詩              | 富士市中里    |
| 田口 量三      | 李陵の歌              | 富士市原田    |
| 竹内 里奈(悠華)  | 杜甫詩               | 富士市三新田   |
| 辻 久美子(美鳳)  | 万葉歌               | 富士市入山瀬   |
| 鳥居 己至夫     | 万葉歌               | 富士市岩本    |
| 平田 元美(游希)  | 迢空の歌              | 富士市本市場   |
| 福井 貴弘(禱仰)  | 漢詩                | 富士市加島町   |
| 福井 典子(紫雀)  | 漢詩                | 富士市加島町   |
| 北條 しのぶ(心野) | 王漁洋の詩             | 富士市依田原町  |
| 本多 久子(玉蘭)  | 錢起詩               | 富士市中柏原新田 |
| 眞鍋 淳子      | 山吹                | 富士市米之宮町  |
| 三田 利子(悠峰)  | 二度とない人生だから(坂村真民詩) | 富士市富士見台  |
| 村上 つや子(艶星) | 蘇東坡詩              | 富士市高島町   |
| 村松 英子      | 夏と秋と              | 富士市中島    |
| 望月 金義(鐘峯)  | 蘇東坡詩              | 富士市久沢    |
| 門西 恵子(恵花)  | 送愚山遊嵩少            | 富士市下横割   |
| 吉村 実乃里(琴麗) | 陶淵明詩              | 富士市比奈    |
| 渡邊 郁子      | 富士の嶺              | 富士市平垣本町  |
| 渡辺 恵子      | 李太白詩              | 富士市青島町   |
| 渡邊 晃身      | 夏の歌               | 富士宮市山本   |

## 硬筆 入賞者 P32~34

|            |               |       |
|------------|---------------|-------|
| <b>大賞</b>  |               |       |
| 藤巻 紀江(玲更)  | 伊勢物語          | 富士市原田 |
| <b>優秀賞</b> |               |       |
| 永島 悠(怜朱)   | 石山切貫之集下の一部を書く | 富士市一色 |
| <b>奨励賞</b> |               |       |
| 植松 泉(永香)   | 百人一首          | 富士市中野 |
| 田口 量三(星朱)  | 芭蕉の句          | 富士市原田 |

## 硬筆 入選者

|            |                  |         |
|------------|------------------|---------|
| 石川 史子(咲朱)  | 若山牧水の歌           | 富士市伝法   |
| 和泉 史恵(蛭嶺)  | 里古りて             | 富士市松本   |
| 井出 育美(花嶺)  | 終に               | 富士市蓼原   |
| 稲葉 廣昭(広雪)  | 徒然草の一節           | 富士市岩本   |
| 戎 シズ子(松苑)  | 和歌               | 富士市富士見台 |
| 大野 潤子(香麗)  | 西行のうた            | 富士市石坂   |
| 尾島 典子(典香)  | 人はいざ             | 富士市大淵   |
| 影嶋 利一(岳陽)  | 百人一首             | 富士市石坂   |
| 影山 和子(和嶺)  | 誰しかも             | 富士市岩本   |
| 金子 真規子(季嶺) | ながむれば            | 富士市袖木   |
| 齊藤 ますみ(晴香) | 芭蕉・蕪村 その他俳人による俳句 | 富士市吉原   |
| 鈴木 由紀恵(袖朱) | 枯葉本和漢朗詠集の臨書      | 富士市津田   |
| 高橋 純子(純蓮)  | 暮鐘(土井 晩翠)        | 富士市境    |
| 土屋 早苗(永桜)  | 新古今和歌集           | 富士市伝法   |
| 長橋 栄子(栄華)  | 後赤壁賦             | 富士市川成島  |
| 原田 佐百合(朱雪) | うぐひす             | 裾野市千福が丘 |
| 北條 しのぶ(心野) | 与謝野晶子の歌          | 富士市依田原町 |
| 横崎 美和(実嶺)  | あしびきの            | 富士市松岡   |
| 吉田 和年(栖香)  | 草枕の一節            | 富士市本町   |

# 写真・工芸・彫刻

## 写真 入賞者 P38~44

|            |            |         |
|------------|------------|---------|
| <b>大賞</b>  |            |         |
| 保科 登       | 無心         | 富士市松岡   |
| <b>優秀賞</b> |            |         |
| 遠藤 精次      | 静かな湖畔      | 富士市松岡   |
| 中野 進       | 想い         | 富士市中里   |
| 仁藤 政孝      | お役目ご苦労様でした | 富士市富士見台 |
| 山本 安昌      | ストレスで・・・   | 富士市緑町   |
| <b>奨励賞</b> |            |         |
| 井上 沙登子     | 屋根瓦を彩る     | 富士市中里   |
| 荻田 長蔵      | 大笑い        | 富士市大淵   |
| 加藤 直子      | 輝きを抱いて     | 富士市厚原   |
| 佐野 勝英      | 朝焼け富士      | 富士市岩本   |
| 新谷 千鶴子     | 子育て奮闘中     | 富士市松岡   |
| 立石 比呂志     | さあ～駆け抜けろ!  | 富士市国久保  |
| 花崎 敏行      | 牛が?食す!     | 富士市伝法   |

## 写真 入選者

|        |          |          |
|--------|----------|----------|
| 青葉 光正  | 羽ばたき     | 富士市松岡    |
| 赤池 正裕  | 春の名残り    | 富士市広見東本町 |
| 赤堀 末夫  | 荒波昇天     | 富士市久沢    |
| 池上 禎治  | 梅雨空に咲く   | 富士市神戸    |
| 池田 登志江 | お!怪獣?・・・ | 富士市広見東本町 |
| 浦田 和代  | 清流のハンター  | 富士市今泉    |
| 大竹 康江  | 団結       | 富士市松岡    |
| 大村 澄子  | 爛漫       | 沼津市平沼    |

# 入賞者・入選者 一覧

(50音順)

|        |                      |         |
|--------|----------------------|---------|
| 小川 勝己  | 笑顔                   | 富士市蓼原   |
| 萩野 守   | モクレンの花散る             | 富士市原田   |
| 小澤 治   | 華から花へ                | 富士市吉原   |
| 小澤 茂行  | 米之宮浅間神社              | 富士市松本   |
| 加藤 年一  | 朝光                   | 富士市天間   |
| 加藤 供子  | 伝統を継ぐ                | 富士市宮島   |
| 金刺 勝久  | 春の戯れ                 | 富士市蓼原町  |
| 川口 廣男  | 激走                   | 富士市久沢   |
| 久保田 幸夫 | 男の背中                 | 富士市北松野  |
| 栗下 泰英  | 輝き                   | 富士市宮下   |
| 後藤 尚   | 水浴                   | 富士市神谷   |
| 小林 斐子  | 真剣に                  | 富士市大淵   |
| 小林 光義  | 雪吊り幽玄                | 富士市大淵   |
| 小松 恵   | うつりゆく景色              | 富士市川成島  |
| 斎藤 勝則  | 再会！甲子さん              | 富士市宮下   |
| 佐野 哲芳  | 富士眺望                 | 富士市天間   |
| 佐野 淑昭  | October.Love         | 富士市厚原   |
| 佐野 好孝  | ダルマ供養                | 富士市檜新田  |
| 清水 修   | 富士に向かって              | 富士市比奈   |
| 杉山 幸次  | 忍足                   | 富士市森島   |
| 鈴木 明子  | 叫び                   | 富士市水戸島  |
| 鈴木 政美  | 湖上に大輪の華              | 富士市石井   |
| 高木 和成  | 富士山に現る不死鳥            | 沼津市西間門  |
| 高橋 英二  | 園児と共に                | 富士市松岡   |
| 高橋 正雄  | 女装した男衆               | 富士市中里   |
| 高橋 満雄  | 祇園祭                  | 富士市三ツ沢  |
| 中田 千敏  | 関山桜が見つめる富士の山         | 富士市宮下   |
| 長津 勝恵  | 私の夢風景                | 富士市富士見台 |
| 長津 竹雄  | 春光                   | 富士市富士見台 |
| 仁藤 博康  | 興味津々                 | 富士市中里   |
| 丹羽 信男  | ある日のドラゴンタワー          | 富士市厚原   |
| 平井 敬子  | 田子の浦港をスケッチ           | 富士市厚原   |
| 古澤 正宏  | 高原の初夏                | 富士市中野   |
| 保科 翠   | 23時                  | 富士市松岡   |
| 松山 正勝  | 見えた山頂                | 富士市水戸島  |
| 三神 壽明  | 疫病退散                 | 富士市厚原   |
| 村瀬 富男  | たかへく揚がれ              | 富士市国久保  |
| 村田 新一  | のどかな昼下り              | 富士市中野   |
| 望月 富夫  | まるで“シエガーフラワー”(土通草の花) | 富士市宮島   |
| 山川 一郎  | 僧&サクラ                | 富士市伝法   |
| 山崎 克美  | 翠のカーテン               | 富士市今泉   |
| 山崎 友一  | 紅つつじ咲く               | 富士市中里   |
| 山崎 光夫  | 万民の願い                | 富士市森島   |
| 山田 衛   | 秋口                   | 富士市今泉   |
| 山本 妙子  | 春めく                  | 富士市中里   |
| 湯川 正一  | 五か月の“とも”             | 富士市中島   |
| 横山 茂   | 孤独の幸福                | 富士市石坂   |
| 横山 博   | そびえたつ覚円峰             | 富士市石坂   |

|       |         |       |
|-------|---------|-------|
| 米倉 政明 | 孤独を癒す白雲 | 富士市宮下 |
| 渡邊 恭章 | 撮影日和    | 富士市厚原 |

## 彫刻 入賞者 P 48~49

|            |            |         |
|------------|------------|---------|
| <b>大賞</b>  |            |         |
| 木内 英文      | ヒトクイツキミダケ  | 富士市広見本町 |
| <b>奨励賞</b> |            |         |
| 加賀美 光春     | ホーズキとラッカセイ | 富士市厚原   |

## 彫刻 入選者

|       |         |         |
|-------|---------|---------|
| 大森 泉  | 三角と円の構成 | 富士市伝法   |
| 鈴木 真人 | 富士の守り神  | 富士市伝法   |
| 立田 衛由 | 天上への階段  | 富士市宮島   |
| 山田 直慶 | 親子      | 富士市富士見台 |

## 陶芸 入賞者 P 51

|            |      |          |
|------------|------|----------|
| <b>優秀賞</b> |      |          |
| 赤池 範子      | 彩泥花入 | 富士市広見東本町 |
| <b>奨励賞</b> |      |          |
| 鈴木 夏音      | 冠雪   | 富士市依田橋町  |

## 陶芸 入選者

|        |             |         |
|--------|-------------|---------|
| 明田川 博  | 御手象嵌花器      | 富士市原田   |
| 嶋田 めぐみ | ボタニカル紋化粧三耳壺 | 富士市浅間上町 |
| 中井 雅和  | 積層泥彩丸紋壺     | 富士市森島   |

## 染織 入賞者 P 53

|            |         |       |
|------------|---------|-------|
| <b>優秀賞</b> |         |       |
| 橋戸 律子      | ばらのメロディ | 富士市石坂 |

## 染織 入選者

|        |              |          |
|--------|--------------|----------|
| 石川 三幸  | ヘクソカズラの 成長戦略 | 富士市大淵    |
| 石川 美幸  | あけび          | 富士市本市場   |
| 黒田 桂子  | グロリオサ        | 富士市大淵    |
| 笹倉 記世子 | 悠久           | 富士宮市神田川町 |
| 白根 ふみ子 | 誕生日の花        | 富士市宮島    |
| 鈴木 孝代  | 再生           | 富士市富士岡   |
| 土井 美紀  | 山路を歩いて       | 富士市高島町   |
| 萩原 良子  | 夕顔           | 沼津市町方町   |
| 平松 雅子  | いちごいち笑       | 富士市大淵    |
| 深澤 和江  | 庭の彩り         | 富士市伝法    |
| 福西 真由美 | 思い出のやきもの散歩道  | 富士市中島    |
| 望月 岩子  | 春の妖精         | 富士市厚原    |

## 工芸総合 入賞者 P 55

|            |    |       |
|------------|----|-------|
| <b>奨励賞</b> |    |       |
| 鈴木 英世      | 風車 | 富士市今泉 |

## 工芸総合 入選者

|        |      |        |
|--------|------|--------|
| 大竹 たか江 | 私の四季 | 富士市川成島 |
| 加藤 悦子  | 日本刺繍 | 富士市松岡  |
| 田中 公美子 | そよぎ  | 富士市南松野 |

# 富士市展作品応募状況

| 部門 | 内訳   | 回<br>(年度) |     |     |     |     |     |     |     |     |     |     |     |     |     |     |     |     |     |     |     |     |     |     |     |     |      |      |      |      |      |      |      |      |      |      |      |      |      |      |      |      |      |
|----|------|-----------|-----|-----|-----|-----|-----|-----|-----|-----|-----|-----|-----|-----|-----|-----|-----|-----|-----|-----|-----|-----|-----|-----|-----|-----|------|------|------|------|------|------|------|------|------|------|------|------|------|------|------|------|------|
|    |      | 37        | 38  | 39  | 40  | 41  | 42  | 43  | 44  | 45  | 46  | 47  | 48  | 49  | 50  | 51  | 52  | 53  | 54  | 55  | 56  | 57  | 令和5 | 令和4 | 令和3 | 令和2 | 令和元  | 平成30 | 平成29 | 平成28 | 平成27 | 平成26 | 平成25 | 平成24 | 平成23 | 平成22 | 平成21 | 平成20 | 平成19 | 平成18 | 平成17 | 平成16 | 平成15 |
| 書道 | 毛筆   | 119       | 101 | 99  | 88  | 91  | 91  | 96  | 81  | 87  | 95  | 85  | 76  | 79  | 74  | 76  | 68  | 64  | 64  | 63  | 63  | 67  | 令和5 | 令和4 | 令和3 | 令和2 | 令和元  | 平成30 | 平成29 | 平成28 | 平成27 | 平成26 | 平成25 | 平成24 | 平成23 | 平成22 | 平成21 | 平成20 | 平成19 | 平成18 | 平成17 | 平成16 | 平成15 |
|    | 硬筆   | 61        | 58  | 55  | 52  | 52  | 60  | 58  | 57  | 57  | 58  | 55  | 55  | 59  | 57  | 52  | 48  | 43  | 24  | 33  | 30  | 23  | 令和5 | 令和4 | 令和3 | 令和2 | 令和元  | 平成30 | 平成29 | 平成28 | 平成27 | 平成26 | 平成25 | 平成24 | 平成23 | 平成22 | 平成21 | 平成20 | 平成19 | 平成18 | 平成17 | 平成16 | 平成15 |
|    | 計    | 180       | 159 | 154 | 140 | 143 | 151 | 154 | 138 | 144 | 153 | 140 | 131 | 138 | 131 | 128 | 116 | 107 | 88  | 96  | 93  | 90  | 令和5 | 令和4 | 令和3 | 令和2 | 令和元  | 平成30 | 平成29 | 平成28 | 平成27 | 平成26 | 平成25 | 平成24 | 平成23 | 平成22 | 平成21 | 平成20 | 平成19 | 平成18 | 平成17 | 平成16 | 平成15 |
| 工芸 | 陶芸   | 36        | 45  | 37  | 32  | 38  | 39  | 44  | 49  | 30  | 43  | 33  | 23  | 22  | 15  | 14  | 12  | 9   | 6   | 6   | 5   | 令和5 | 令和4 | 令和3 | 令和2 | 令和元 | 平成30 | 平成29 | 平成28 | 平成27 | 平成26 | 平成25 | 平成24 | 平成23 | 平成22 | 平成21 | 平成20 | 平成19 | 平成18 | 平成17 | 平成16 | 平成15 |      |
|    | 染織   | 31        | 26  | 29  | 30  | 26  | 37  | 27  | 25  | 26  | 19  | 20  | 17  | 26  | 28  | 25  | 22  | 23  | 10  | 3   | 8   | 13  | 令和5 | 令和4 | 令和3 | 令和2 | 令和元  | 平成30 | 平成29 | 平成28 | 平成27 | 平成26 | 平成25 | 平成24 | 平成23 | 平成22 | 平成21 | 平成20 | 平成19 | 平成18 | 平成17 | 平成16 | 平成15 |
|    | 工芸総合 | 2         | 2   | 2   | 2   | 7   | 4   | 18  | 15  | 14  | 15  | 12  | 17  | 12  | 13  | 9   | 11  | 10  | 4   | 5   | 4   | 4   | 令和5 | 令和4 | 令和3 | 令和2 | 令和元  | 平成30 | 平成29 | 平成28 | 平成27 | 平成26 | 平成25 | 平成24 | 平成23 | 平成22 | 平成21 | 平成20 | 平成19 | 平成18 | 平成17 | 平成16 | 平成15 |
| 彫刻 | 計    | 69        | 73  | 68  | 64  | 71  | 80  | 89  | 89  | 64  | 75  | 67  | 61  | 63  | 49  | 47  | 45  | 23  | 18  | 19  | 22  | 令和5 | 令和4 | 令和3 | 令和2 | 令和元 | 平成30 | 平成29 | 平成28 | 平成27 | 平成26 | 平成25 | 平成24 | 平成23 | 平成22 | 平成21 | 平成20 | 平成19 | 平成18 | 平成17 | 平成16 | 平成15 |      |
|    | 彫刻   | 7         | 11  | 14  | 11  | 11  | 9   | 10  | 4   | 4   | 3   | 4   | 3   | 4   | 3   | 3   | 4   | 4   | 5   | 3   | 6   | 令和5 | 令和4 | 令和3 | 令和2 | 令和元 | 平成30 | 平成29 | 平成28 | 平成27 | 平成26 | 平成25 | 平成24 | 平成23 | 平成22 | 平成21 | 平成20 | 平成19 | 平成18 | 平成17 | 平成16 | 平成15 |      |
| 写真 | 写真   | 170       | 171 | 182 | 175 | 165 | 157 | 149 | 157 | 140 | 133 | 136 | 130 | 115 | 120 | 118 | 101 | 83  | 84  | 81  | 70  | 令和5 | 令和4 | 令和3 | 令和2 | 令和元 | 平成30 | 平成29 | 平成28 | 平成27 | 平成26 | 平成25 | 平成24 | 平成23 | 平成22 | 平成21 | 平成20 | 平成19 | 平成18 | 平成17 | 平成16 | 平成15 |      |
|    | 洋画   | 133       | 123 | 119 | 116 | 118 | 105 | 107 | 97  | 92  | 86  | 82  | 76  | 67  | 73  | 53  | 47  | 33  | 38  | 41  | 33  | 令和5 | 令和4 | 令和3 | 令和2 | 令和元 | 平成30 | 平成29 | 平成28 | 平成27 | 平成26 | 平成25 | 平成24 | 平成23 | 平成22 | 平成21 | 平成20 | 平成19 | 平成18 | 平成17 | 平成16 | 平成15 |      |
| 絵画 | 日本画  | 37        | 39  | 31  | 41  | 37  | 33  | 42  | 40  | 36  | 32  | 34  | 32  | 34  | 30  | 31  | 27  | 17  | 20  | 20  | 13  | 令和5 | 令和4 | 令和3 | 令和2 | 令和元 | 平成30 | 平成29 | 平成28 | 平成27 | 平成26 | 平成25 | 平成24 | 平成23 | 平成22 | 平成21 | 平成20 | 平成19 | 平成18 | 平成17 | 平成16 | 平成15 |      |
|    | 計    | 170       | 162 | 150 | 157 | 155 | 138 | 149 | 137 | 128 | 118 | 116 | 108 | 101 | 103 | 84  | 74  | 50  | 58  | 61  | 46  | 令和5 | 令和4 | 令和3 | 令和2 | 令和元 | 平成30 | 平成29 | 平成28 | 平成27 | 平成26 | 平成25 | 平成24 | 平成23 | 平成22 | 平成21 | 平成20 | 平成19 | 平成18 | 平成17 | 平成16 | 平成15 |      |
| 総  | 計    | 596       | 576 | 568 | 547 | 545 | 535 | 551 | 525 | 505 | 471 | 471 | 439 | 419 | 420 | 382 | 331 | 249 | 261 | 257 | 234 | 令和5 | 令和4 | 令和3 | 令和2 | 令和元 | 平成30 | 平成29 | 平成28 | 平成27 | 平成26 | 平成25 | 平成24 | 平成23 | 平成22 | 平成21 | 平成20 | 平成19 | 平成18 | 平成17 | 平成16 | 平成15 |      |







富士山とともに 輝く未来を拓くまち  
SDGs 未来都市 富士市

第57回 富士市展図録

令和5年9月15日発行

発行 富士市

印刷 株式会社 文光堂

富士市行政資料登録番号 R5-22

印刷用の紙にリサイクルできます。