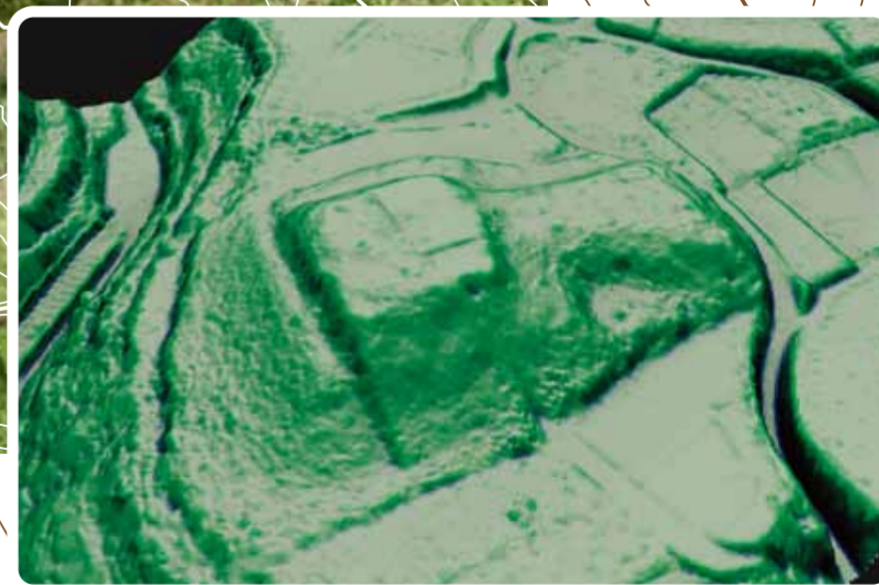




地中レーダー探査

浅間古墳
オンライン調査報告会

空中レーザー測量



富士市に所在する国指定史跡・浅間古墳で近年、明らかとなった埋葬施設の存在やドローンを使用した測量成果などを動画にて配信いたします。

【公開 URL】 <https://youtu.be/ACDaaTHI5To>

インターネットで上記 URL を入力いただくか、右の QR コードで検索ください。
富士市公式ユーチューブチャンネルからも検索できます。

【調査報告会】・記念講演 滝沢 誠 氏（筑波大学准教授）

「浅間古墳と古墳時代前期の東日本」（約 70 分）

・調査報告 佐藤 祐樹（富士市文化振興課）

「富士市浅間古墳における近年の調査成果」（約 30 分）

井上 卓哉（富士市文化振興課）

「富士市文化財保存活用地域計画について」（約 10 分）

