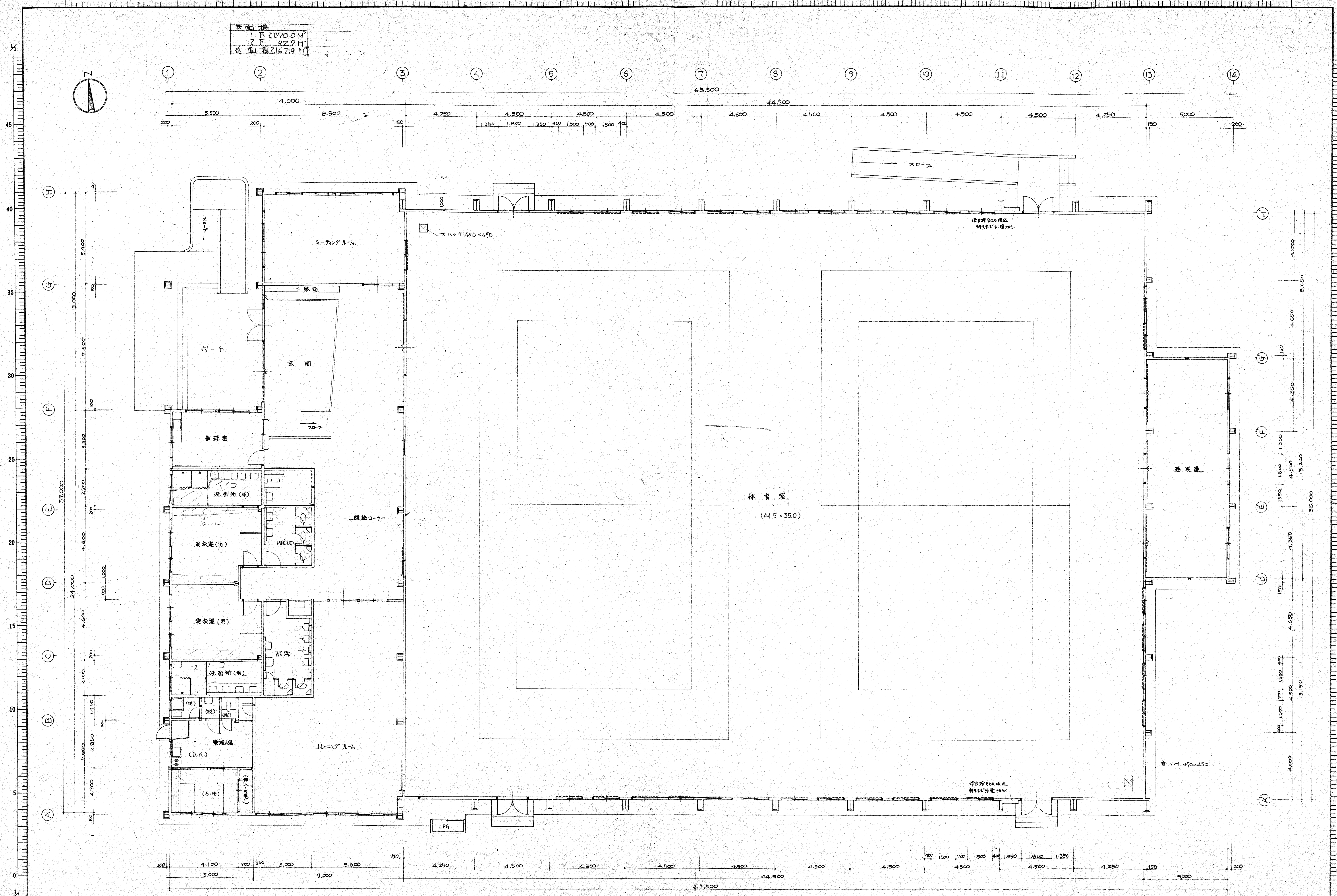


床面積
1 F 20700M²
2 F 9291M²
延面積 21679M²



富士市建設部

52年 月 日

工事

番号

工事

富士勤労者体育センター新築工事

図面

番号

A3

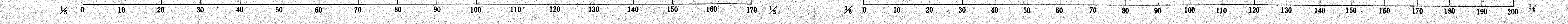
縮尺

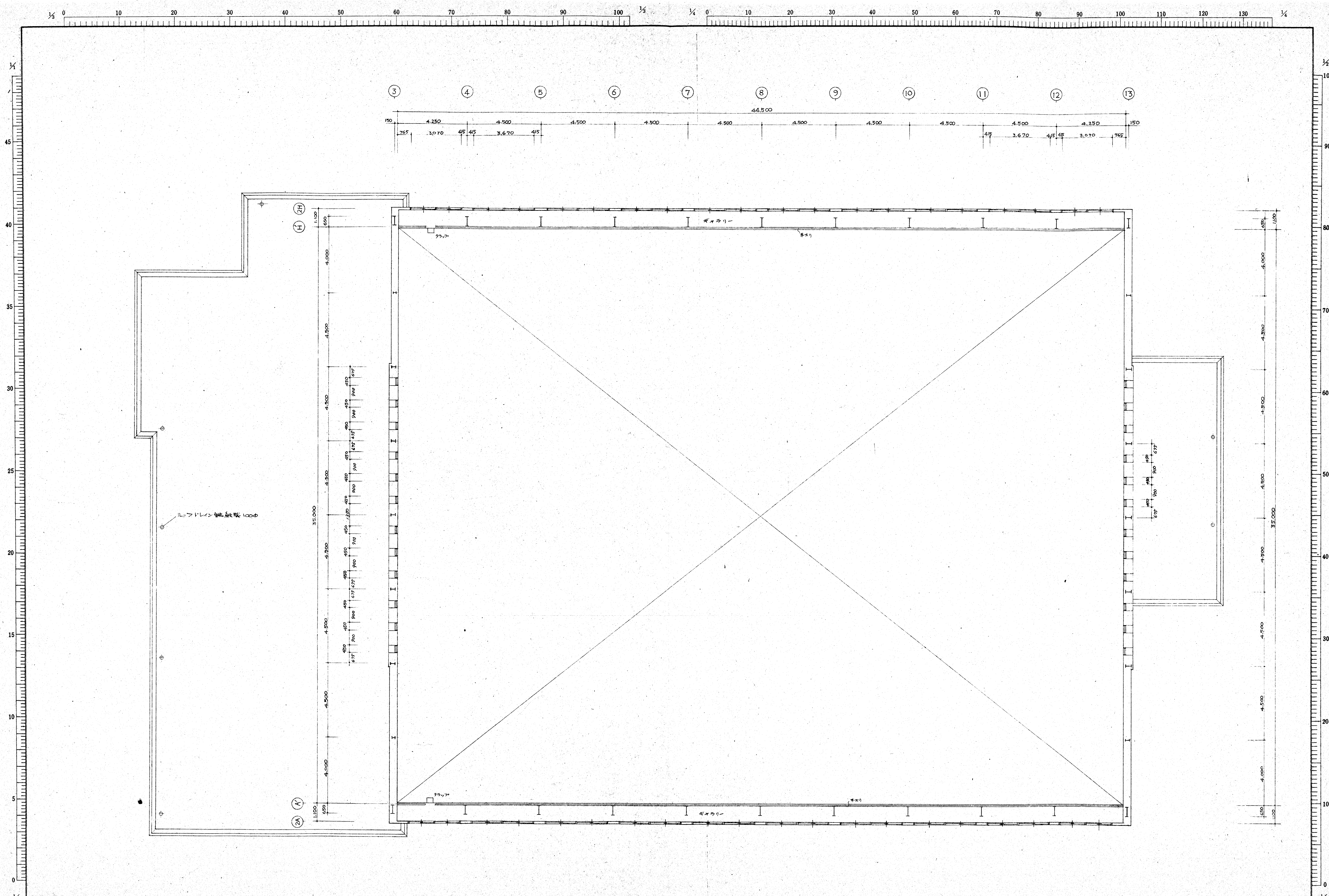
1/100

図名

1 F 平面図

市長 助役 部長 課長 担当





エレベーター 幅 1000φ

2H

2I

2A

2B

富士市建設部

52年 月 日

工事

番号

工事

名称

富士勤労者体育センター新築工事

図面

番号

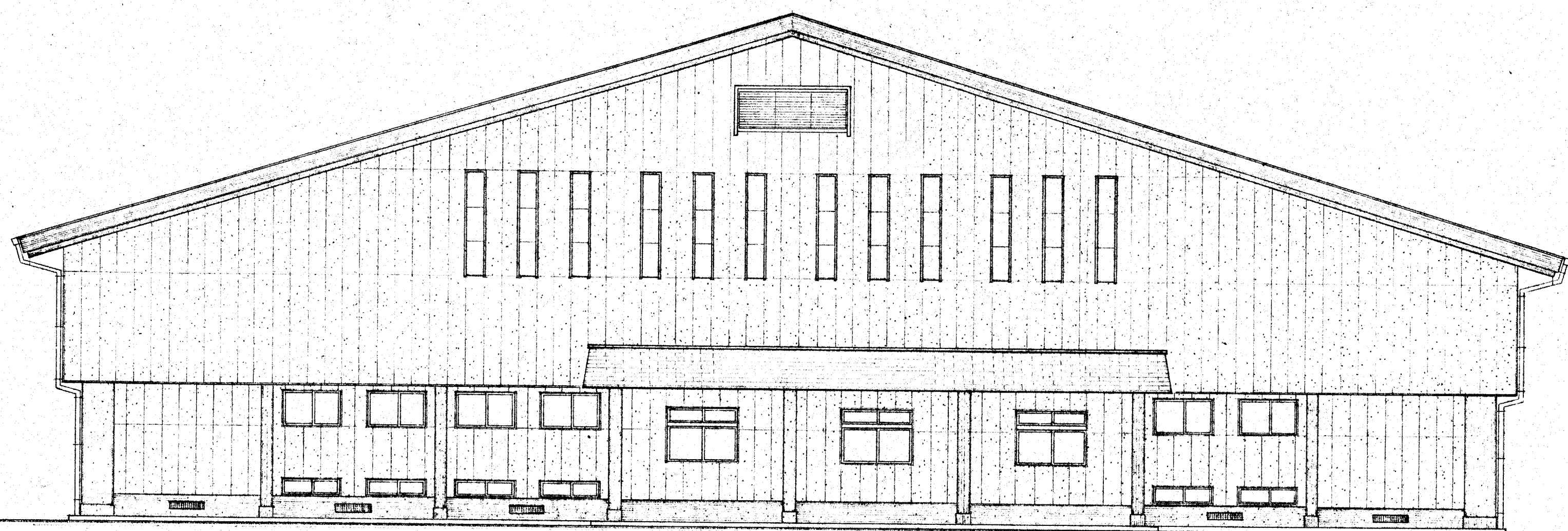
A4

縮尺

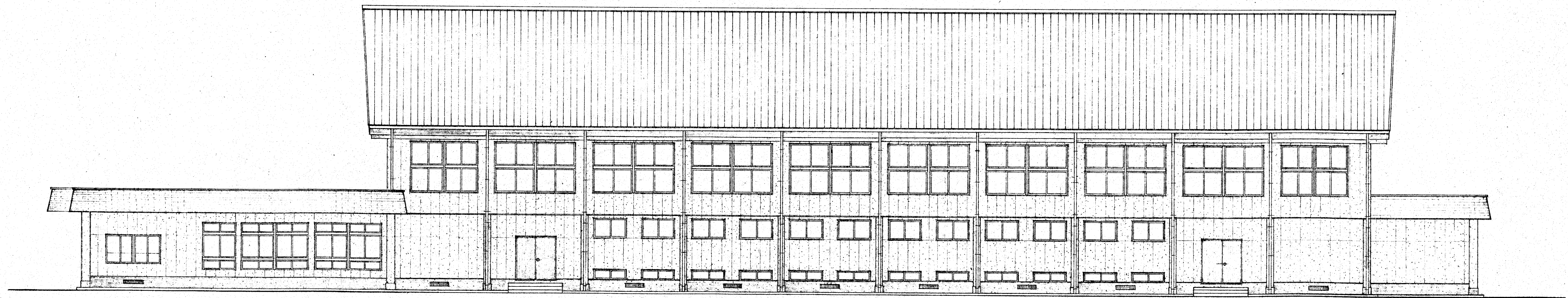
1/100

図名

2F 平面図



東立面



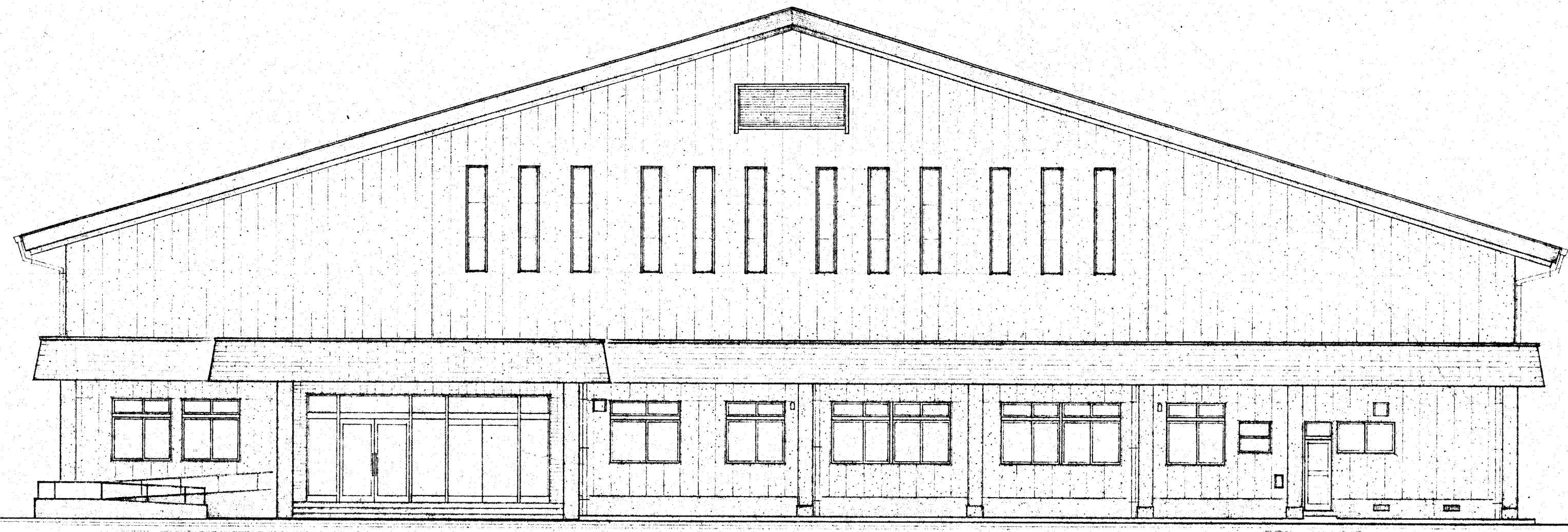
南立面

市 長	助 役	部 長	課 長	係 長	指 導	富士市建設部	72年 月 日	工事 番号	工事 名	図面 番号	縮 尺	図 名
									富士勤労者体育会庁一新築工事	A5	1/100	立面図(南・東)

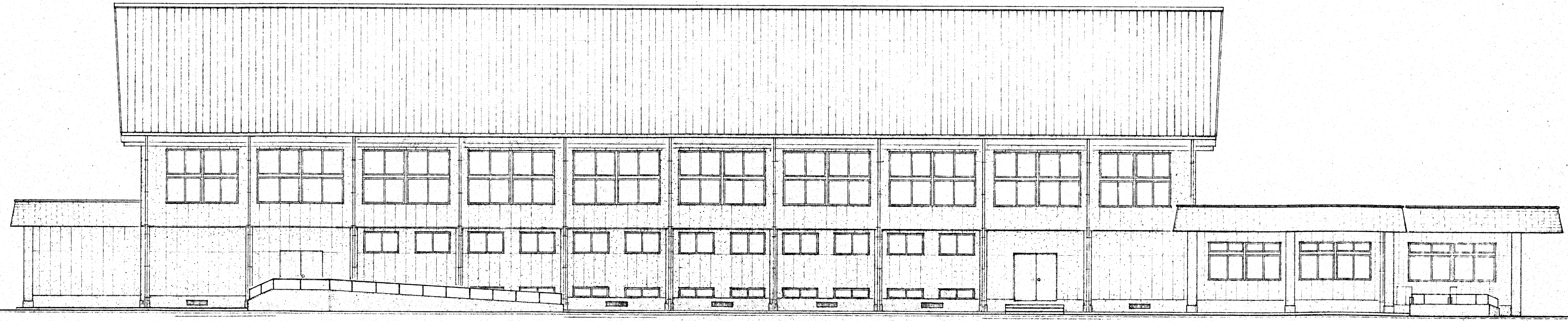


0 10 20 30 40 50 60 70 80 90 100 1/4

0 10 20 30 40 50 60 70 80 90 100 110 120 130 1/4



西立面



北立面

富士市建設部

52年 月 日 番号

工事名 富士勤労者体育センター新築工事

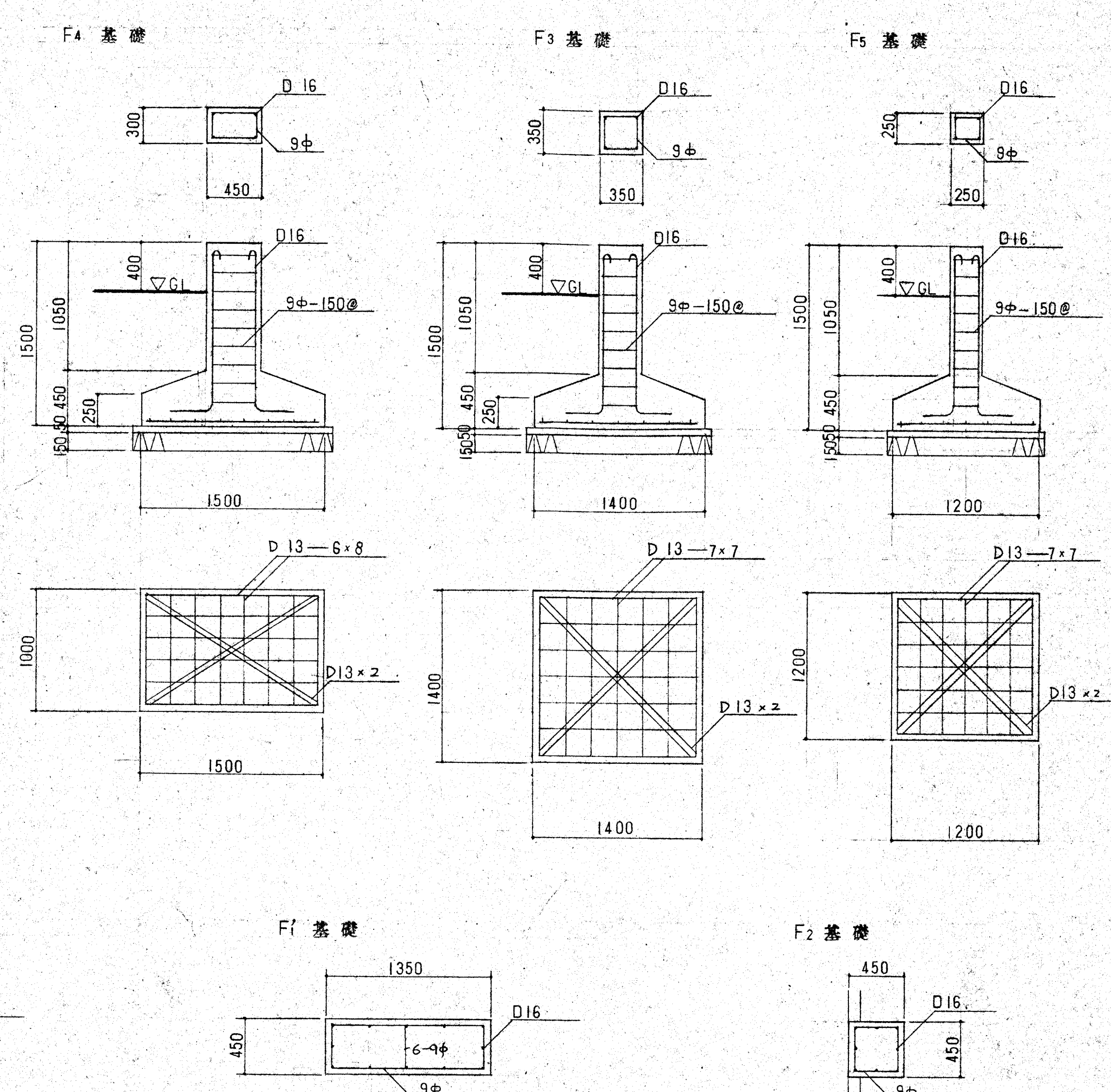
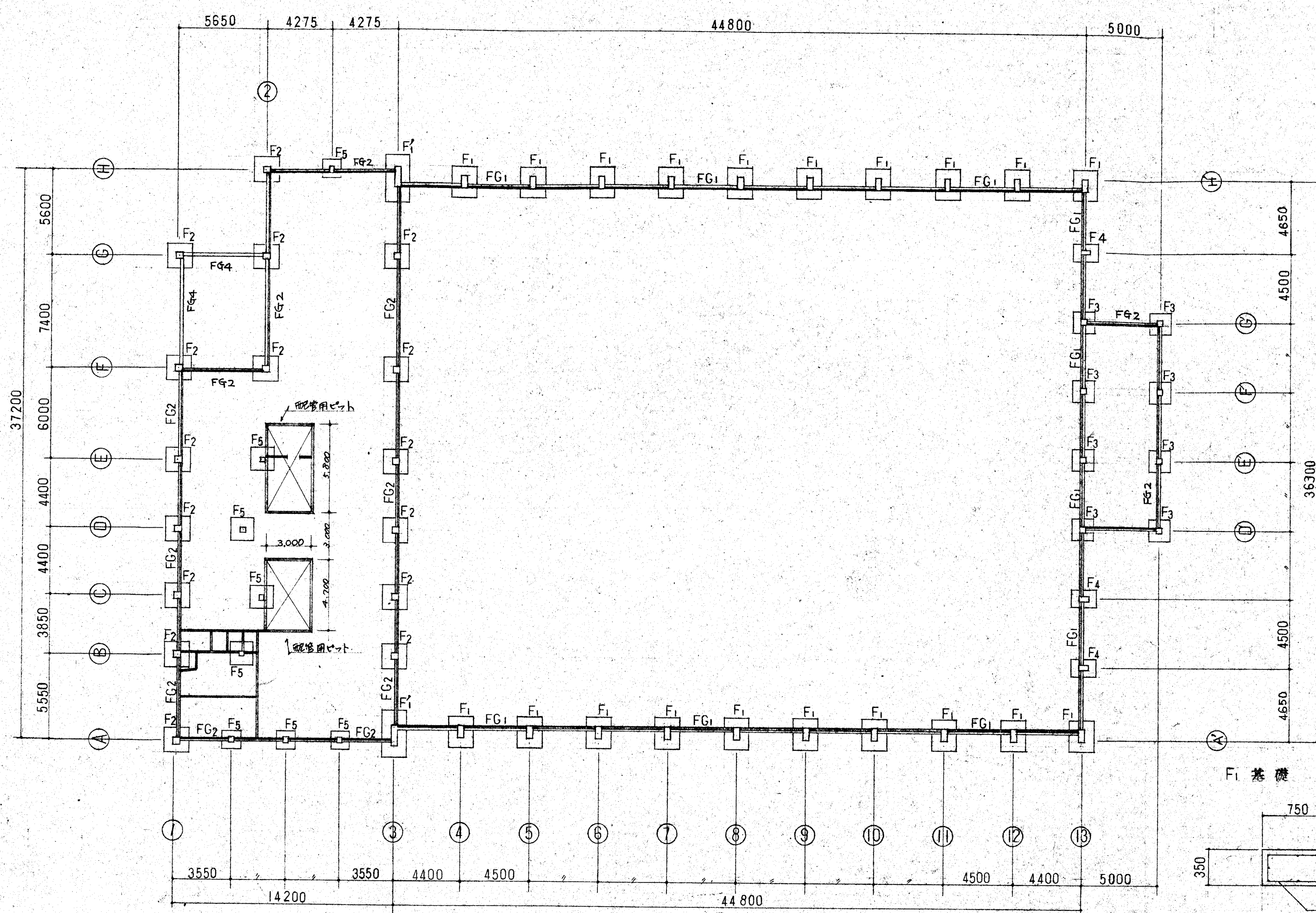
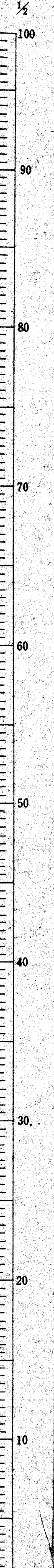
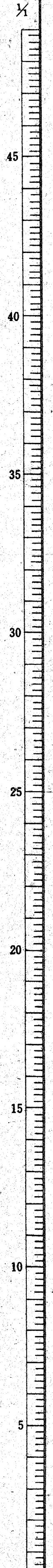
図面番号 A6

縮尺 1/100

図名 立面図(西南)

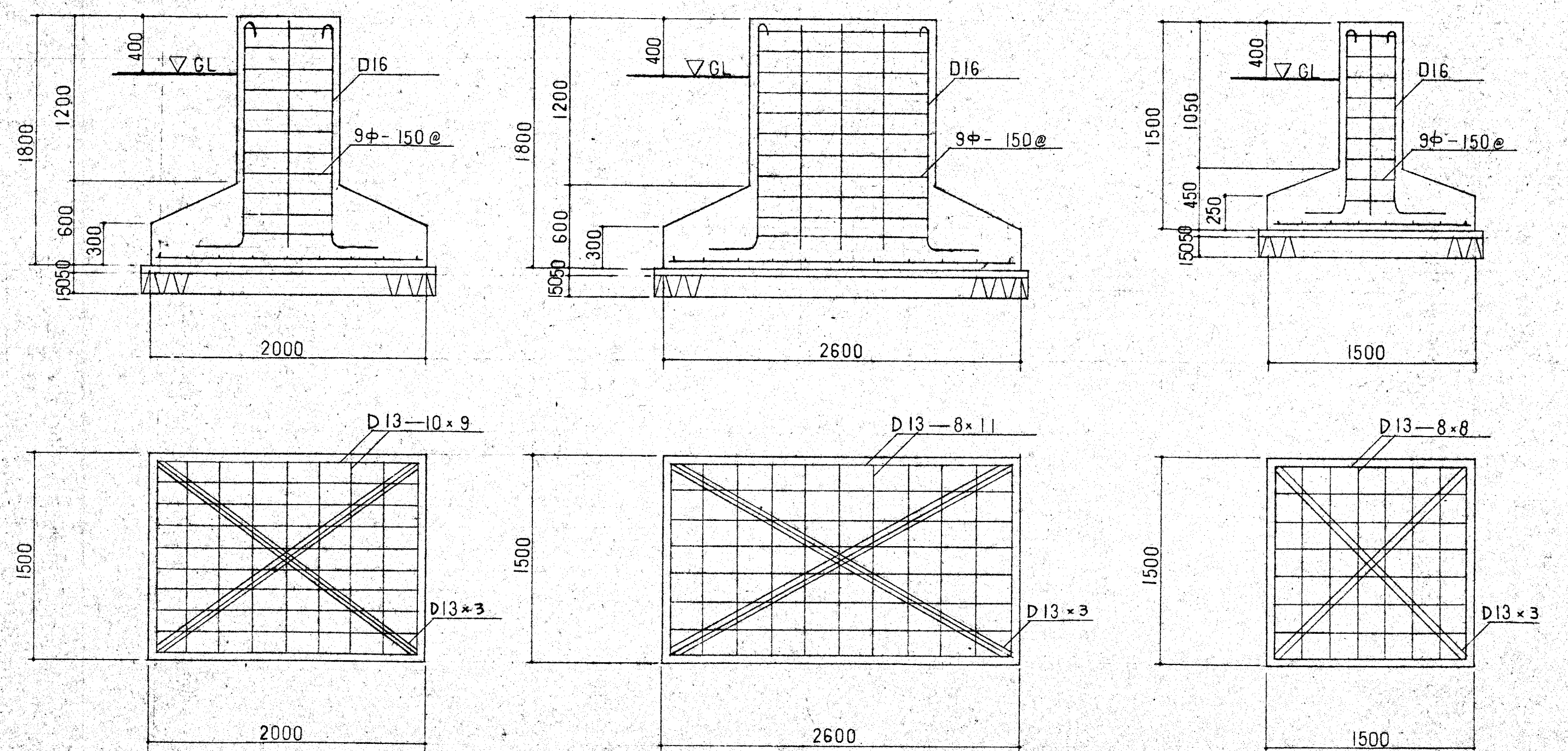
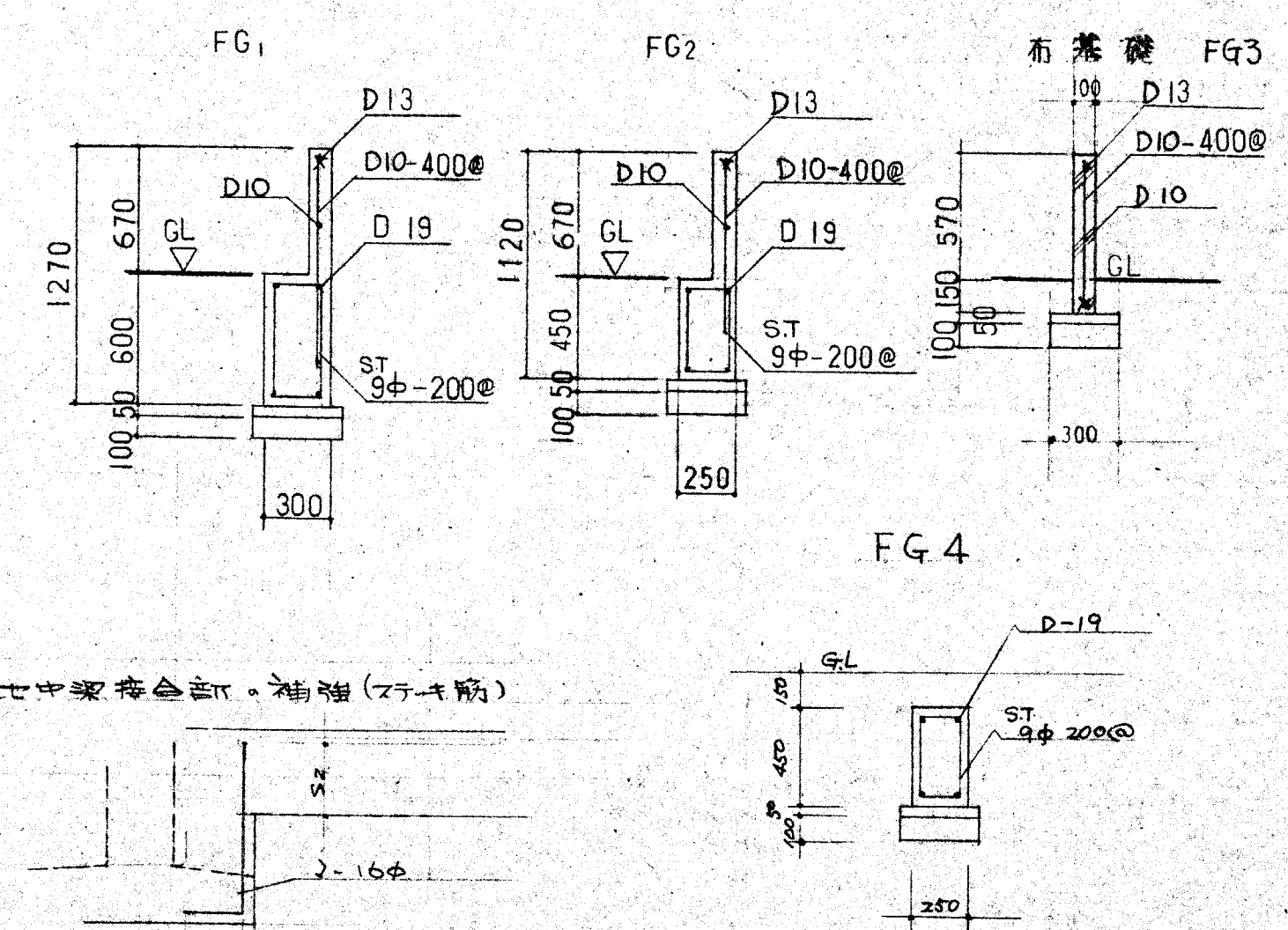
0 10 20 30 40 50 60 70 80 90 100 110 120 130 140 150 160 170 1/4

0 10 20 30 40 50 60 70 80 90 100 110 120 130 140 150 160 170 180 190 200 1/4



基礎伏図 S 1:200

補強コンクリートブロック
 筋部
 鉄筋、横筋 D10 @ 400
 文字部、端部 1-D13
 土間
 2-D13
 6φ 150 @
 基礎
 土間コンクリートのあり場合
 D10
 D10 @ 200



富士市建設部

52年 月 日

富士勤労者体育センター新築工事

図名 A19

縮尺 1/200 1/30

図名 基礎伏図 詳細 CB配筋

