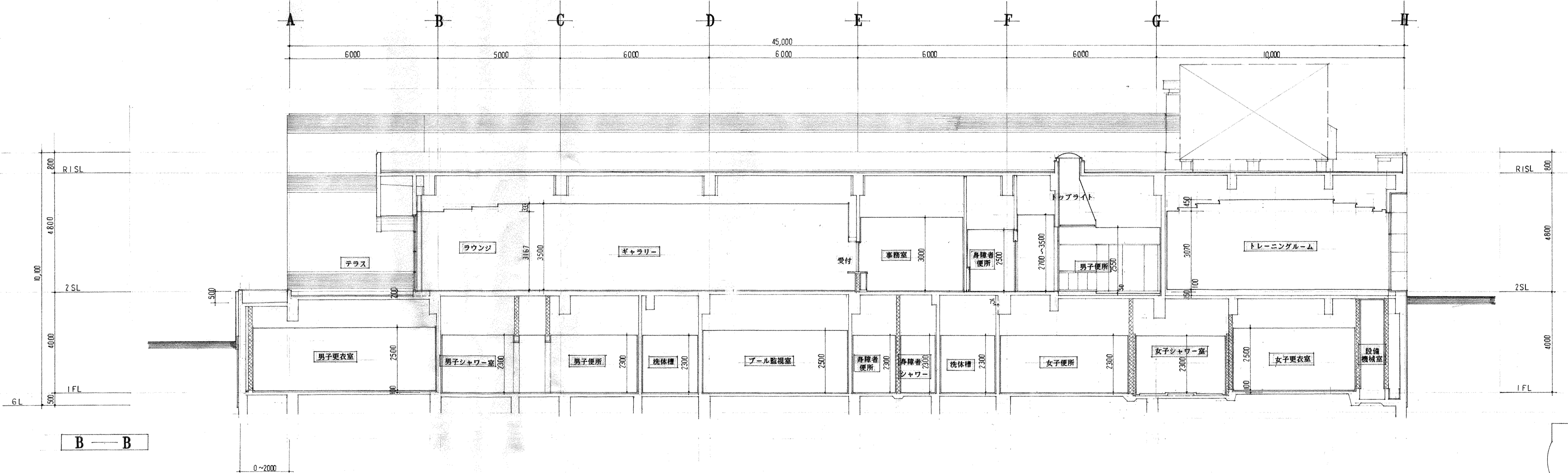
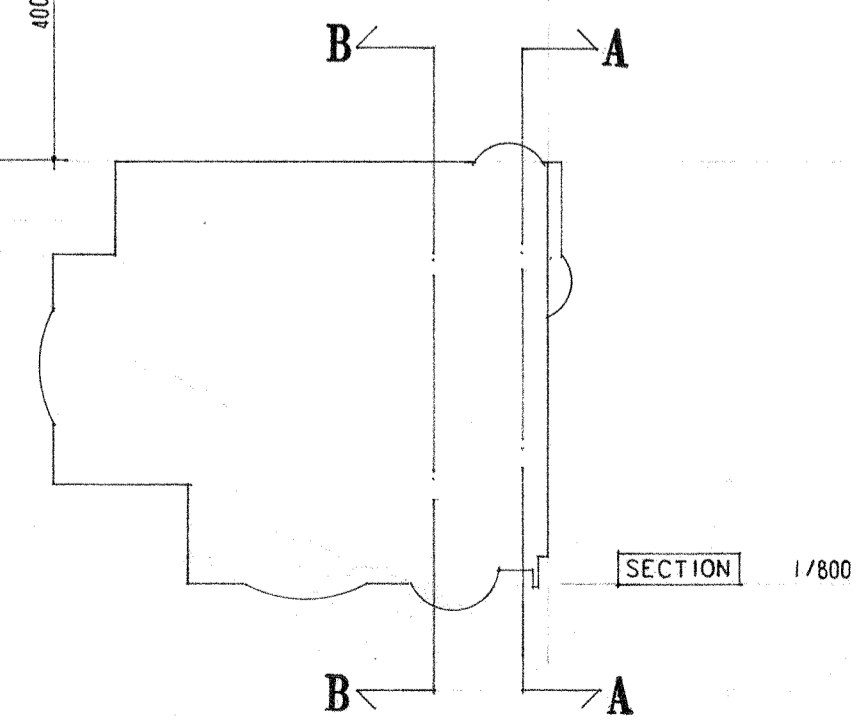
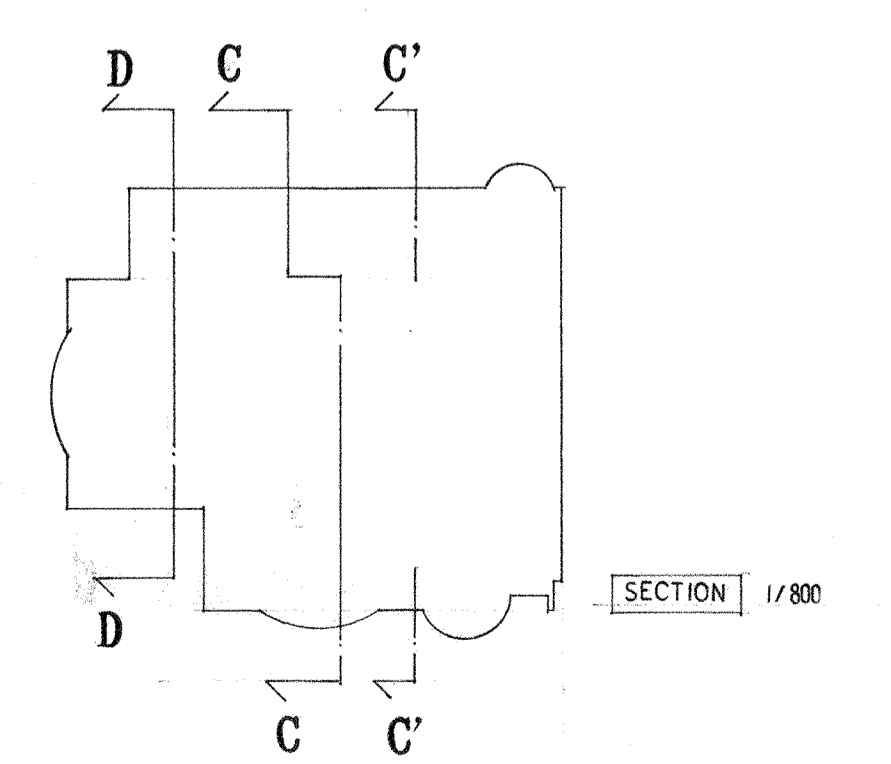
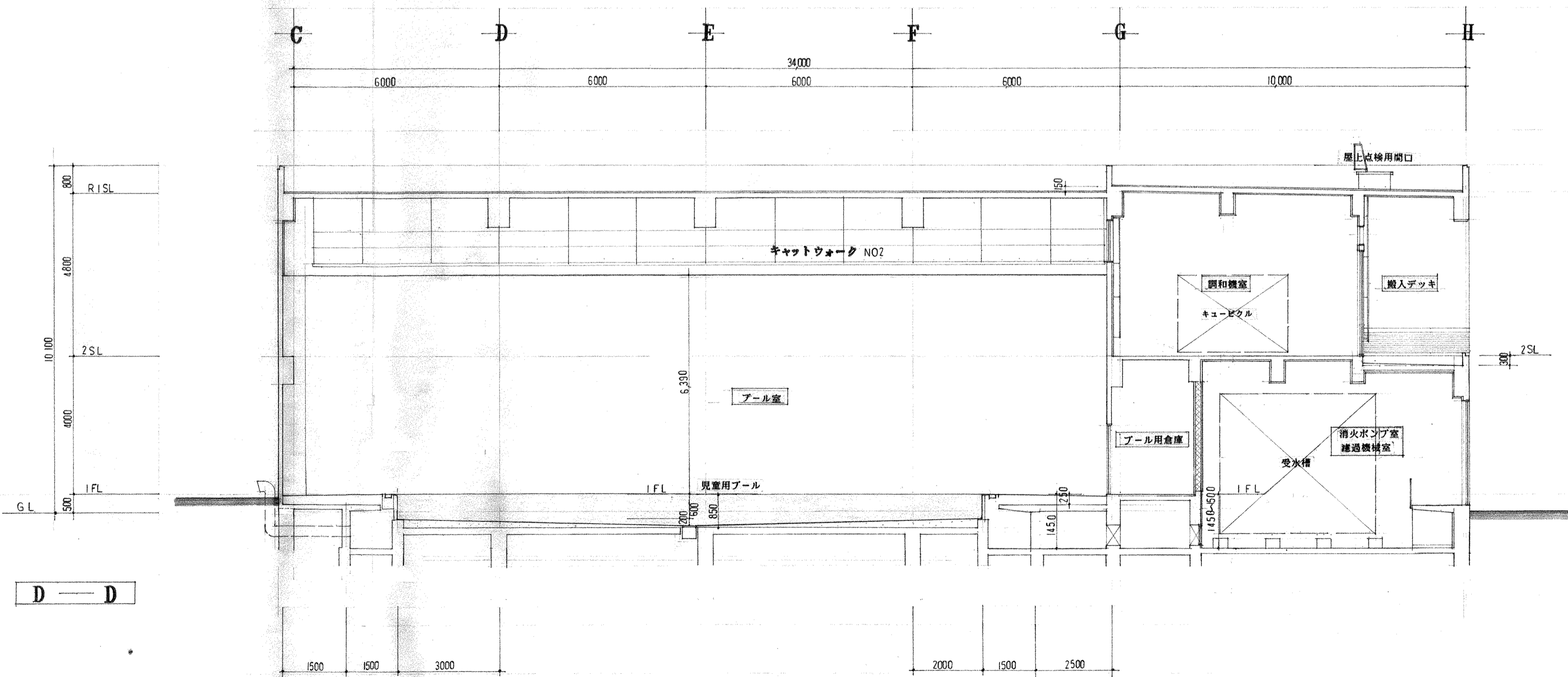
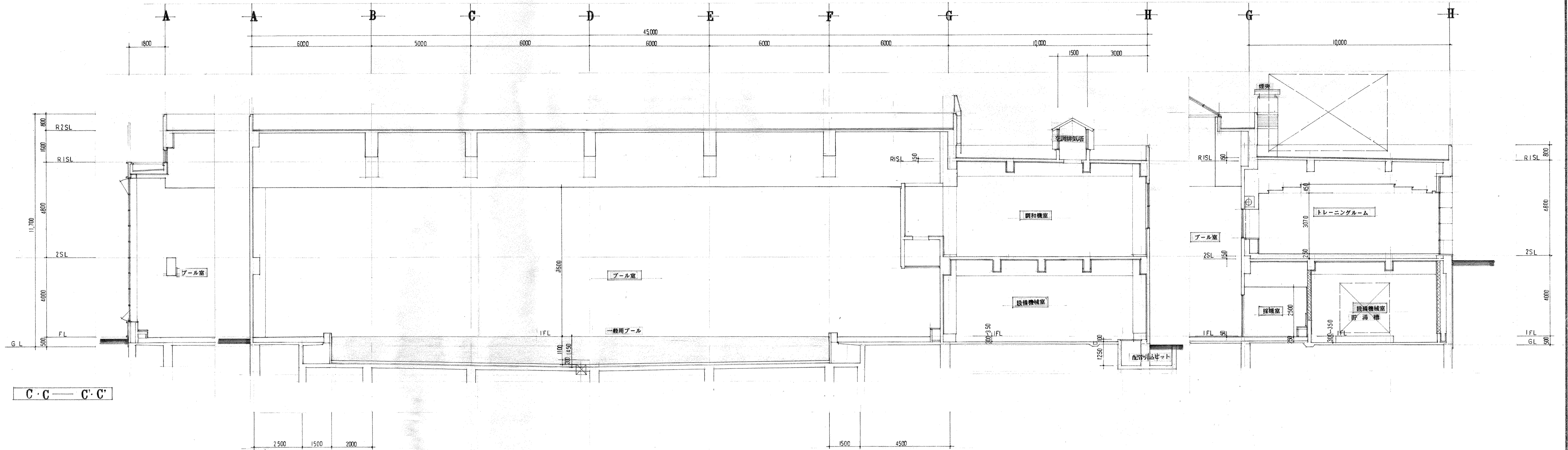


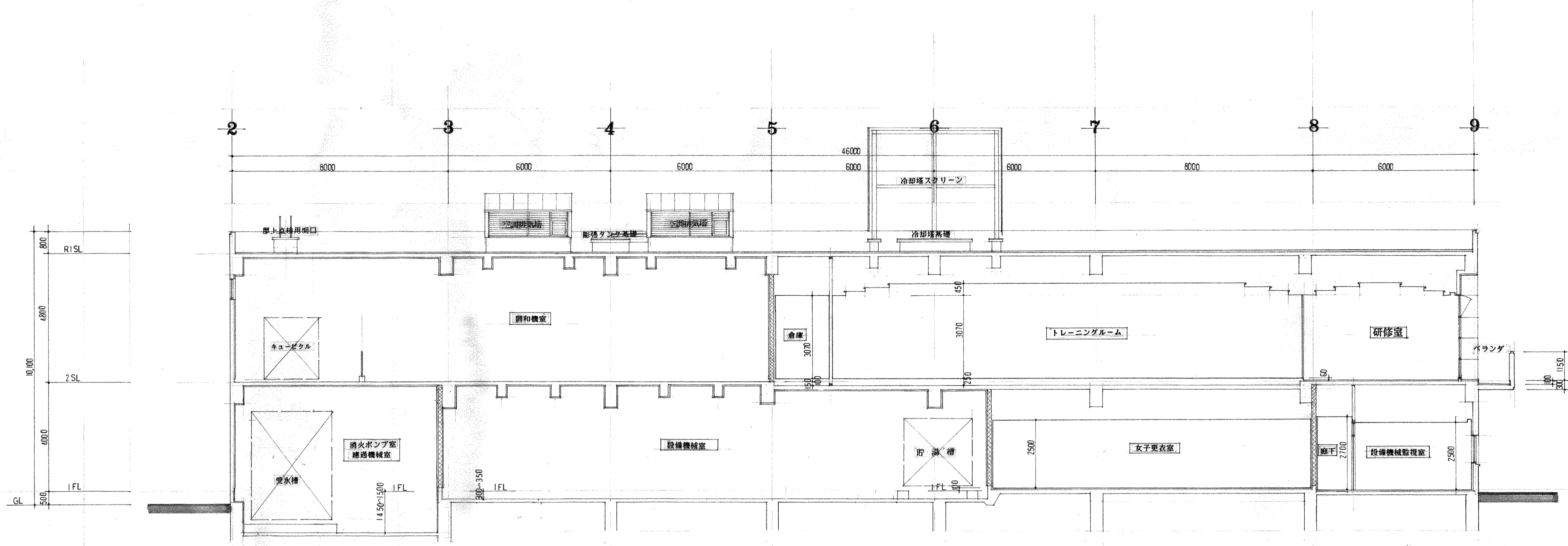
A — A



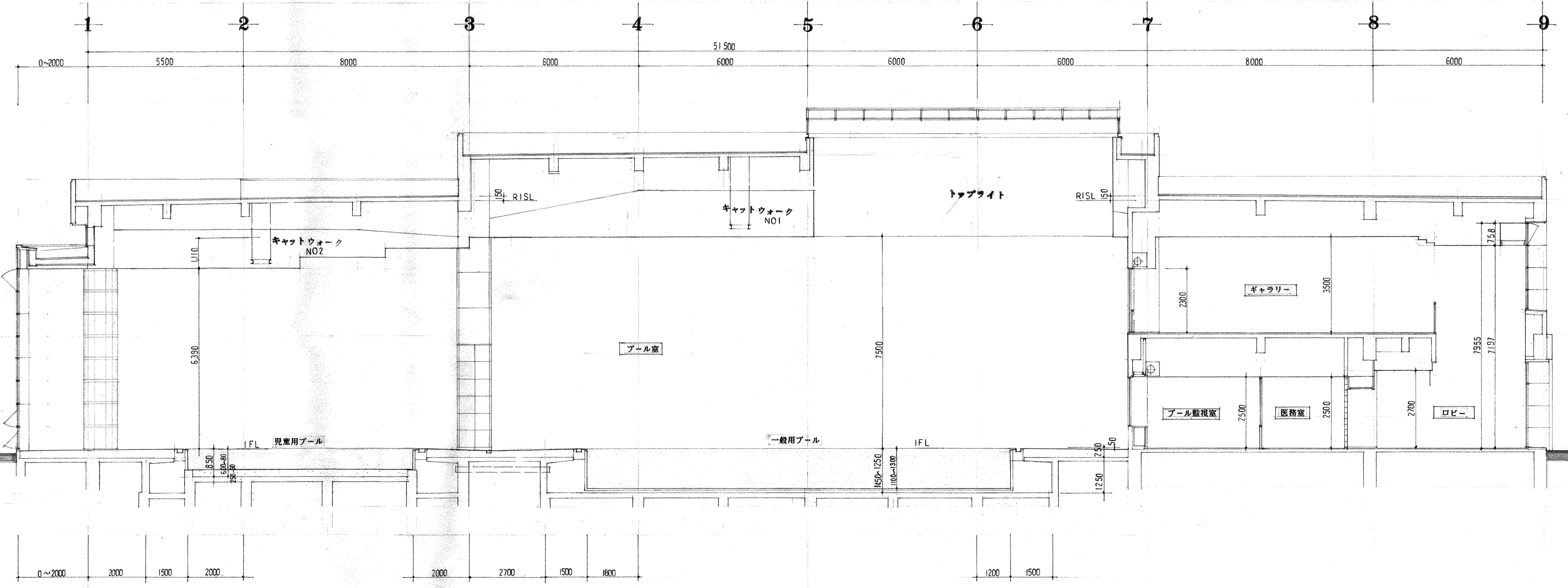
B — B



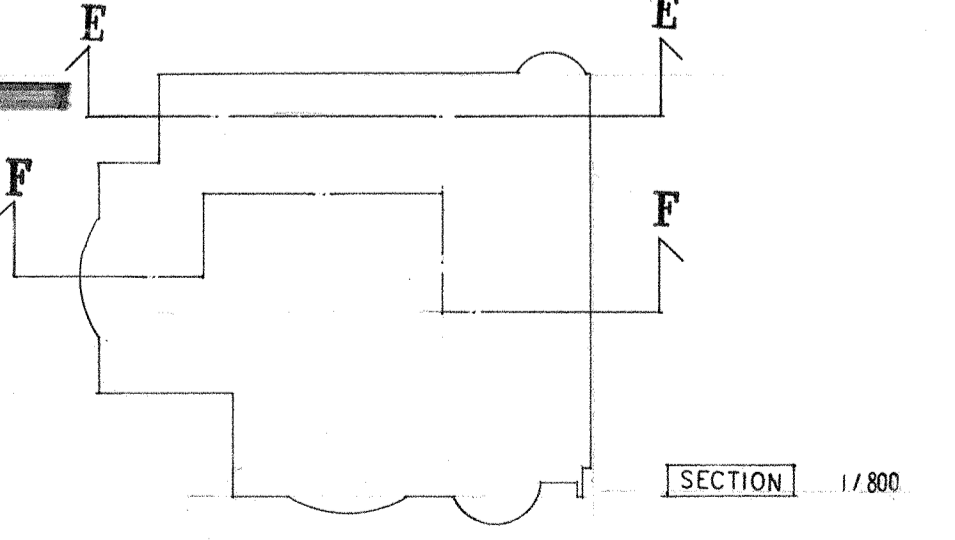


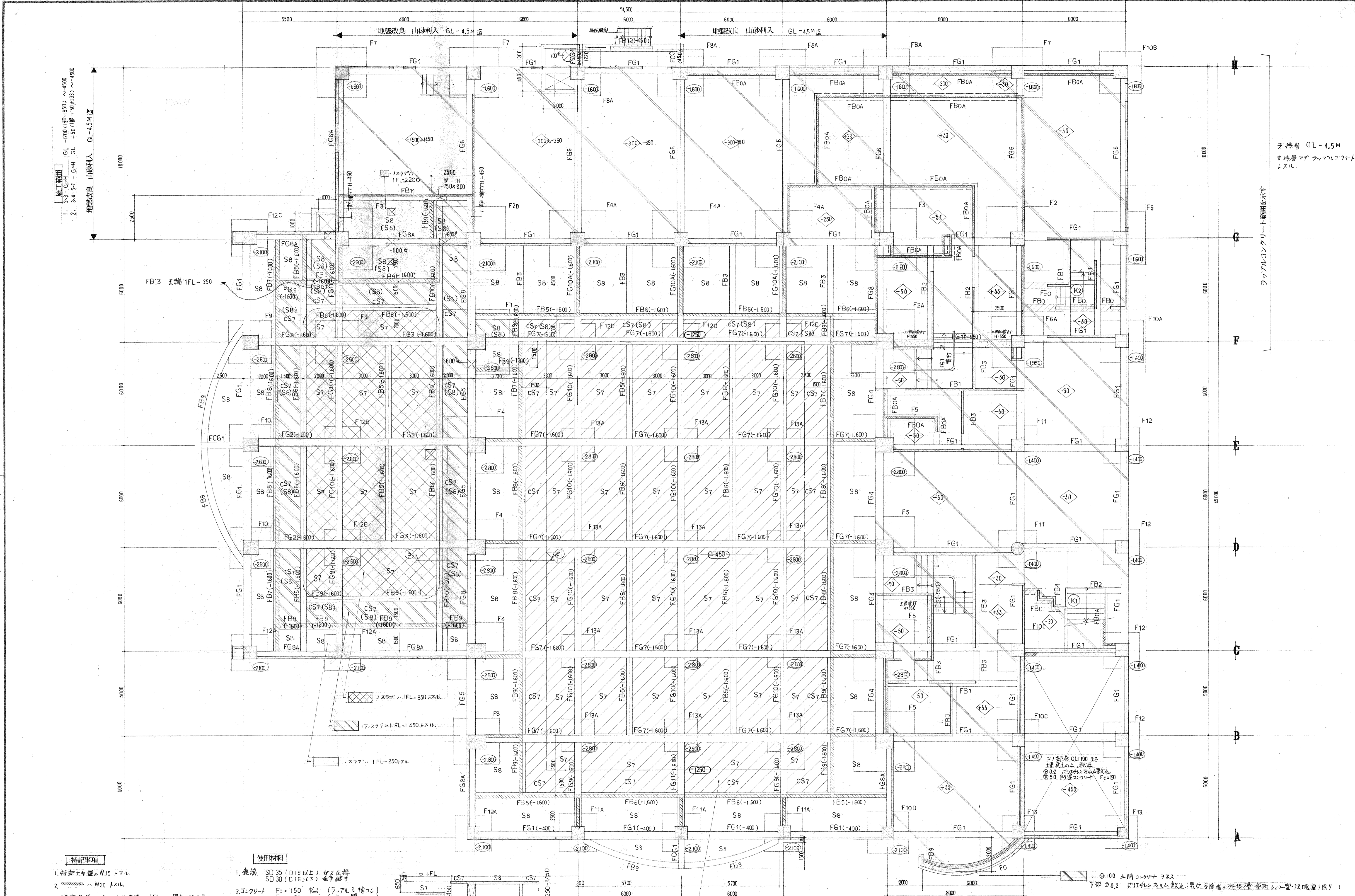


E — E



F — F





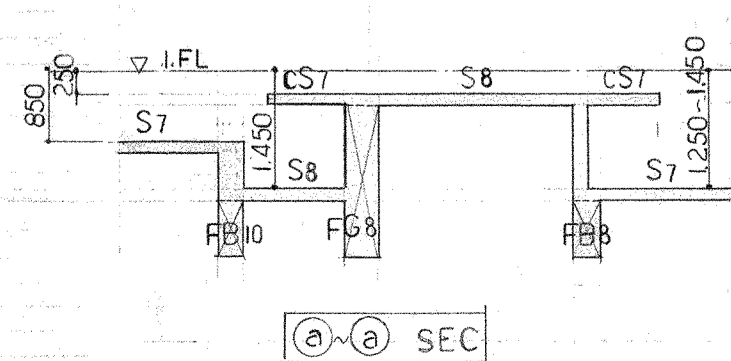
1. 施工要項
 1. 34.57 - G+H GL +50.0(厚+30.733) ~ +45.0
 2. 34.57 - G+H GL +50.0(厚+30.733) ~ +45.0
 地盤改良 山砂利入 GL-4.5M迄

支持層 GL-4.5M
 支持層マド ラップルコ-71-1
 トスル。

ラップルコ-71-1 範囲を示す

- 特記事項**
1. 特記ナキ壁ハ W15 トスル。
 2. ハ W20 トスル。
 3. 梁記号後、() 内寸法ハ IFLカラ梁上マ-ラ-リス。
 4. ○ 内寸法ハ GLカラ基礎下端マ-ラ-リス。
 5. 特記ナキ地中梁、レベルハ IFL-400 トスル。
 6. ◇ 内寸法ハ土間コンクリ-ト、レベルラ-リス。(IFLカラ、イ)

- 使用材料**
1. 鉄筋 SD 35 (D19以上) ガズ圧母
SD 30 (D16以下) 曲手継ぎ
 2. コンクリ-ト
Fc = 150 Ⅲ級 (ラ-アルと捨コン)
Fc = 180 * (土間) Ⅲ級
Fc = 210 * (柱) Ⅲ級
Fc = 350 * (P C 梁)
 3. 基礎 長期地耐力 30 %
短期地耐力 45 %



コ-部分 GL+100 迄
 埋戻しの上、級庄
 0.2 ポリエチレンフィルム敷
 50 砂埋コンクリ-ト Fc=50

ハ.φ100 土間コンクリ-トラ-リス
 下部 0.2 ポリエチレンフィルム敷(男、身障者、洗体槽、便所、ス-室、暖房室、除7)

