



富士山サイクルロードレース2024

富士クリテリウムチャンピオンシップ

大会協賛募集のご案内



富士山サイクルロードレース実行委員会

富士山サイクルロードレースは、日本一の富士山の麓の市街地で開催されるクリテリウムのチャンピオンを決定する大会です。日本のトップカテゴリーのロードレースに参戦するUCIコンチネンタル・チーム、クラブ・チーム、日本学生自転車競技連盟の加盟校(大学チーム)が参加する**国内でも類をみない、注目度の高い大会**です。

UCIコンチネンタル・チーム

国際自転車競技連合（UCI）による自転車ロードレースチームの格付けの1つで、UCIワールドチーム、UCIプロ・チームに次いで3番目に位置付けられている。日本には、ワールドチーム、プロ・チームがないため、国内では一番格付けが高いチームとなる。



大学チーム

日本学生自転車競技連盟（JICF）の加盟校（大学チーム）。JICFは、国内の大学、高等専門学校及び大学校の自転車競技団体により組織される。

クラブ・チーム

国際自転車競技連合（UCI）に登録をしていないチーム。本大会では、国内トップカテゴリーのロードレースツアーの1つである「Jプロツアー」に登録しているクラブ・チーム等が参戦する。

大会・イベント概要（案）

大会名称	富士山サイクルロードレース2024
開催期日	2024年 3月 2日（土） 富士クリテリウムチャンピオンシップ 予選、富士クリテリウム（U15） イベントパレード（一般参加者親子）、レバンテフジ静岡ユーススクール練習会 2024年 3月 3日（日） 富士クリテリウムチャンピオンシップ 決勝・交流戦 富士クリテリウム（男子マスターズ、男子エリート+U23、男子ジュニア+男子U17、女子（ジュニア以上））
開催会場	2024年 3月 2日（土） 静岡県航空協会富士川滑空場 富士川滑空場特設周回コース（1.6km） 2024年 3月 3日（日） 富士市道臨港富士線（通称：青葉通り） 富士市役所前特設周回コース（1.8km）
主催	富士山サイクルロードレース実行委員会
主管	（一社）静岡県自転車競技連盟
後援（予定）	（公財）日本自転車競技連盟、静岡県、静岡県サイクルスポーツの聖地創造会議、富士市
協力	（一社）全日本実業団自転車競技連盟（JBCF）、日本学生自転車競技連盟（JICF）
セールスポイント	前回大会には、2日間で約20,000人が来場。市街地での開催のため、国内の自転車ファンや関係者から注目され、評価が高い大会となっている。飲食ブースの出店や「富士のほうじ茶ブランドマルシェ」など、競技観戦以外の楽しめるイベントを同時開催する。

サイクルスポーツの振興

自転車競技者の競技力向上と地域のサイクルスポーツ振興を実現します。また、次世代アスリートの育成にも寄与する大会を目指します。

地域の知名度向上

レース開催により、多くの選手や観戦者が訪れることにより、開催地の知名度向上と地域イメージの形成を目指します。また、大会を新たな観光資源として観光誘客の促進を図ります。

経済の活性化

幅広い産業の参画により地域経済の活性化を目指します。また、地元企業や団体の出展による知名度向上や企業間の連携による新たな事業展開や顧客獲得が期待されます。

環境負荷軽減と健康増進

大会をきっかけに自転車への興味や関心が高まり、自転車を利用する人が増えることでCO2排出量の削減や健康増進に繋がることができます。また、自転車を利用する健康的なライフスタイルの啓蒙を行います。

地域の魅力づくり

新たな地域の魅力づくりやにぎわいづくりとして大会を開催することにより、地域の魅力が市内外に発信され、地域への誇りと愛着を育て、地方創生への参画意識の向上を目指します。

協賛プラン及び内容



協賛プラン		A	B	C	D	E	F	G	H
協賛金額		300万円	200万円	100万円	50万円	30万円	10万円	5万円	物品提供
募集件数		1	2	4	指定なし	指定なし	指定なし	指定なし	指定なし
内 容									
①大会名 企業名/ロゴ掲出		○	－	－	－	－	－	－	－
②公式HP ロゴ掲出&リンク		リンク	リンク	リンク	リンク	リンク	ロゴ	ロゴ	金額相当
③ポスター/チラシ ロゴ掲出		大	大	中	小	小	企業名	－	
④大会プログラム	ロゴ掲出	大	大	中	小	小	極小	極小	
	広告掲載	1ページ	1ページ	1/2ページ	1/4ページ	1/4ページ	1/8ページ	1/8ページ	
⑤セクションネーム権&ロゴ掲出		ロゴ掲出のみ	○	○	－	－	－	－	
⑥Start/Finishアーチ ロゴ掲出		アーチ上部 (特大)	側面上(大)	側面中(中)	側面下(小)	側面下(小)	－	－	金額相当
⑦Start/Finishフェンス ロゴ掲出		8枚	8枚	4枚	2枚	－	－		
⑧距離表示 ロゴ掲出		2箇所	2箇所	1箇所	1箇所	－	－		
⑨車体プレート ポディナンバー 等 ロゴ掲出		○	－	－	－	－	－	－	－
⑩会場内ビジョンカー CM放送		○	○	○	－	－	－	－	－
⑪YouTube配信内 CM放送		○	○	○	－	－	－	－	－
⑫表彰式バナー ロゴ掲出		○	○	○	○	○	企業名	－	金額相当
⑬表彰授与優先権		○	○	○	－	－	－	－	
⑭ブース出展 (展示・商品販売)		○	○	○	○	○	○	○テント持込	
⑮VIPエリア 観戦席準備		10名以上 (要相談)	10名以上 (要相談)	10名まで	5名まで	3名まで	1名まで	－	

※協賛プランにない金額をご希望の場合は、事務局（0545-55-2974）へご相談ください。

①大会名 企業名/ロゴ掲出

A

「富士山サイクルロードレース」での、イベントタイトルネーミングライツが付与されます。



※掲出例です

※●●●の箇所に企業名が入ります。



②公式HP ロゴ掲出&リンク

A

B

C

D

E

F

G

公式ウェブサイトへロゴマークを掲出します。



※上記は前回大会時のものです

※赤線より上部がロゴ掲載及びリンクとなります。
(A～Eプラン)

※赤線より下部はロゴ掲載のみとなります。
(F～Gプラン)

③ポスター/チラシ ログ掲出



大会ポスター及びチラシへ企業ロゴ等を掲載します。ポスターとチラシは市内各所に配架・掲示し、チラシは市内の全戸（約9万2千戸）へ配布します。



※イメージは過去大会のものです

④大会プログラム ログ掲出/広告掲載



大会プログラムに企業ロゴ及び広告を掲載します。

- ・ A/B…ロゴ大、 広告1ページ
- ・ C …ロゴ中、 広告1 / 2ページ
- ・ D/E…ロゴ小、 1 / 4ページ
- ・ F/G…ロゴ極小、 1 / 8ページ

<p>ロゴ掲出</p>	<p>1ページ</p>
<p>1/2ページ</p>	<p>1/4ページ</p>
<p>1/8ページ</p>	

※写真は過去大会のものです

⑤ セクションネーム権 & ロゴ掲出

A B C

コーナー等の大会コースに対するネーミングライツが付与されます。
レース中の実況中継等で選手通過時に紹介をいたします。

※Aプランはロゴ掲出のみの提供となり、セクションネーム権はありません。



<コース呼称箇所>

- ① ●●●●コーナー
- ② ●●●●ストレート

※●●●●の箇所に企業名が入ります。

<実況中継の例>

さあ、集団が“●●●●コーナー”に入りました。



⑥ Start/Finishアーチ ログ掲出



スタート・ゴール地点となるアーチへロゴマークを掲出します。

- ・ A…アーチ上部にロゴ掲出（特大）
- ・ B…アーチ側面上部にロゴ掲出（大）
- ・ C…アーチ側面中部にロゴ掲出（中）
- ・ D…アーチ側面下部にロゴ掲出（小）
- ・ E…アーチ側面下部にロゴ掲出（小）

※協賛企業数により、大きさは調整されます。



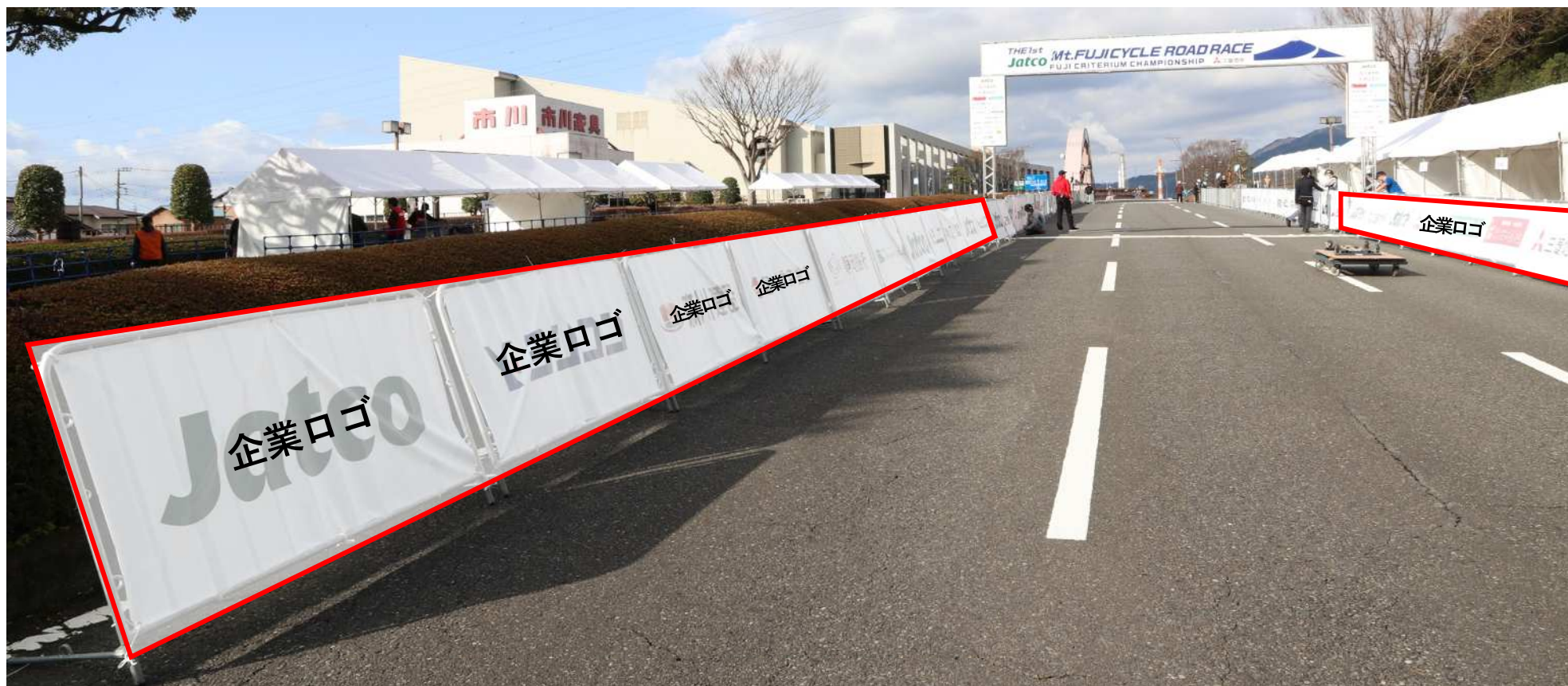
※写真は過去大会のものです

⑦Start/Finishフェンス ロゴ掲出



スタート、ゴールアーチ付近に設置されるフェンスにロゴマークを掲出します。

- ・ A… 8枚
- ・ B… 8枚
- ・ C… 4枚
- ・ D… 2枚



※写真は過去大会のものです

⑧ 距離表示 ロゴ掲出

A B C D

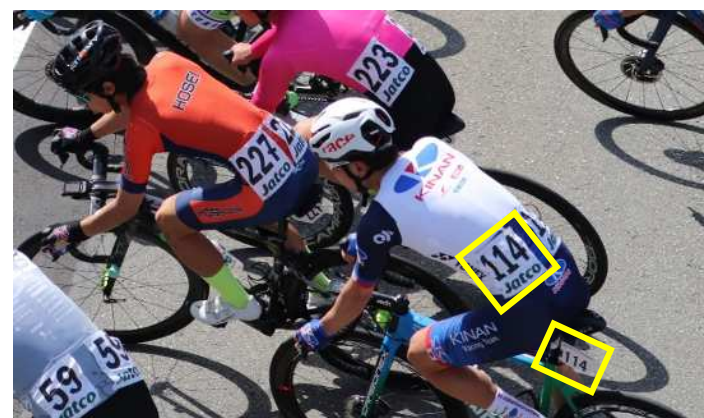
コース内に設置される距離表示にロゴマークを掲出します。



※写真は過去大会のものです

⑨ 車体プレート/ボディナンバー 等 ロゴ掲出 A

参加選手全員の車体プレート及びボディナンバー、大会関係者IDへロゴマークを掲出します。



・ 車体プレート



・ ボディナンバー



・ ID

※写真は過去大会のものです

⑩会場内ビジョンカー CM放送

A B C

イベント会場内に設置するビジョンカーにて企業CMを放送します。

※CMは30秒以内となります。



※写真は過去大会のものです

⑪YouTube配信内 CM放送

A B C

YouTubeのLIVE配信内及びアーカイブ配信内において、企業CMを放送します。



※イメージは過去大会のものです

⑫表彰式バナー ログ掲出

A B C D E

表彰式バナーへ企業ロゴ等を掲載します。



※写真は過去大会のものです

⑬プレゼンター優先権

A B C

入賞者の表彰やレースで設定された賞（敢闘賞、周回賞等）の選手への賞金等贈呈の優先権です。選手へ贈呈するパネルに企業ロゴを掲載します。



※写真は過去大会のものです

⑭ ブース出展（展示・商品販売）

A B C D E F G

大会会場内に、企業ブースを設置できます。
協賛プランによりブースの大きさが異なります。

※Gプランは場所のみの提供となり、テントは持込となります。



※写真は過去大会のものです

⑮ VIPエリア 観戦席準備

A B C D E F

スタート、ゴールアーチ付近へ観戦席を設置します。
レースの迫力を間近で感じることができます。



※写真は過去大会のものです

御検討のほど、よろしく申し上げます。



富士山サイクルロードレース実行委員会は、自転車文化定着と地域の発展を目標に、地域や企業、人との交流を大切にし、地域に根ざした多くの方々に愛される大会を目指します！

富士山サイクルロードレース実行委員会

事務局：富士市産業交流部交流観光課

TEL:0545-55-2974 mail:kouryuukankou@div.city.fuji.shizuoka.jp