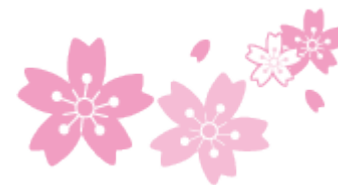




学用品・持ち物について



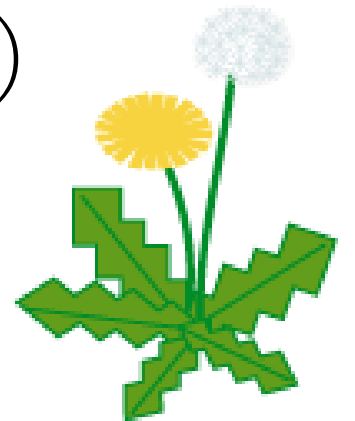


教科書・・・入学式当日、教室で配布します。



ノート . . . 白ノートを毎日持たせてください。
学習で使うノートは、使う時期が来たら一斉に配布をします。

下敷き . . . 毎日持たせてください。
(学習に集中できるもの)



連絡帳 . . . 連絡袋に入れて毎日持ってきます。

体育を見学するときや、
担任に伝えたいことを
書いてください。

担任から連絡がある時にも
使います。



在籍するきょうだいの用紙について

在籍するきょうだい



年 組

① 年 組

② 年 組

③ 年 組

吉原小に通うきょうだいの学年と名前を鉛筆で書いてください。

筆箱 . . . 箱タイプのもの



中に入れるもの

- ①鉛筆（Bまたは2B） . . . 5本
- ②赤青えんぴつ . . . 1本
- ③消しゴム . . . 1個
- ④名前ペン（油性黒マジック） . . . 1本
- ⑤15cm定規（開閉式でないもの） . . . 1本

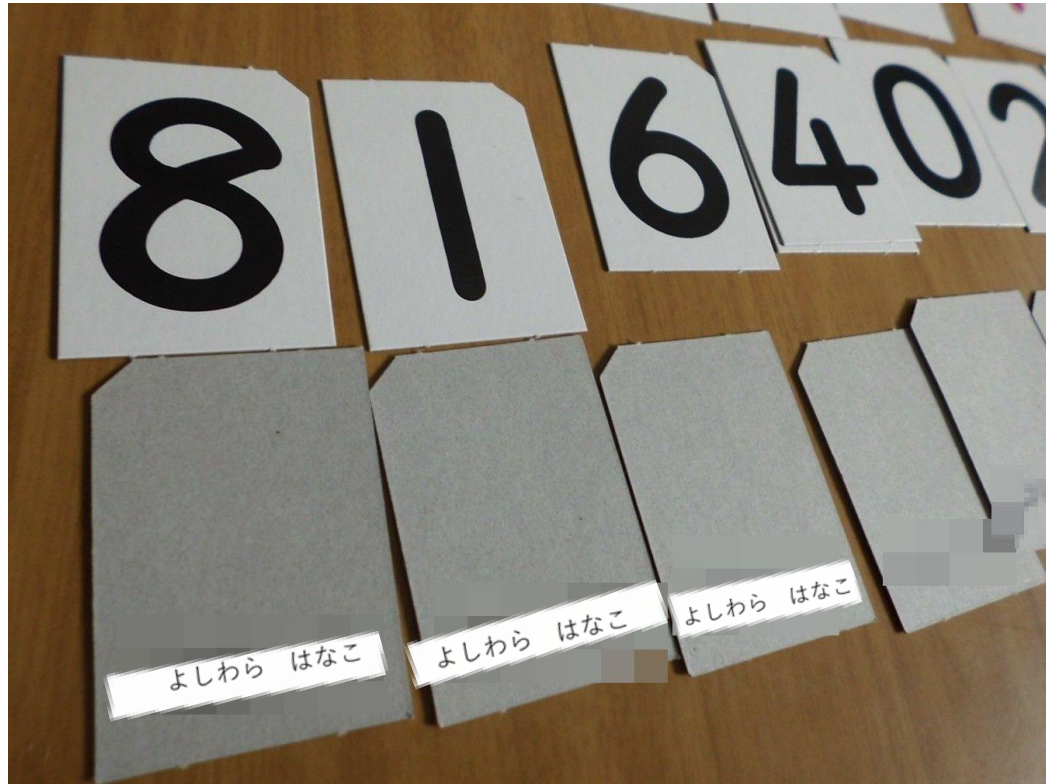
一つ一つに名前
を書いてください。

なるべくシンプルなものが見たいです。



さんすうボックス

よしわら
はなこ



一つ一つ切り離して、
名前を書いてください。

さんすうボックス

ケースにも名前を書
いてください。

箱にも名前を忘れずに。



防災ずきん



- 取り外しのできるカバーを掛けてください。
- 入学前にかぶる練習をしてください。



道具箱



道具箱



左側（小さい方）の中身

- ①クーピー
- ②クレヨン
- ③カスタネット
- ④はさみ
- ⑤のり
- ⑥罫工シート



1本1本に
書いて
ください。

㊦エシート



トイレットペーパーの芯を再利用。



このように広げて使います。





チェアカバー



よしわら はなこ

いすにかけて、帽子などを
入れるのに使います。

ワッペンを付ける場合は、取れ
ないように工夫してください。

給食のときに使うもの



①白衣と帽子

給食のときに使うもの



②ふきん入れ袋に
入れるもの

ふきん 5枚



給食のときに使うもの



③はし袋に入れるもの

- ・はし

- ・使い終わったふきんをこの中に入れて、毎日持ち帰ります。

※はしを忘れたときのために割りばしを一膳ランドセルのチャックに入れておく。



体操服



- ①半袖シャツ
(または長袖シャツ)
- ②クォーターパンツ
- ③クラス帽

校章の下に
名札を。



後ろのポケットに
名札を。

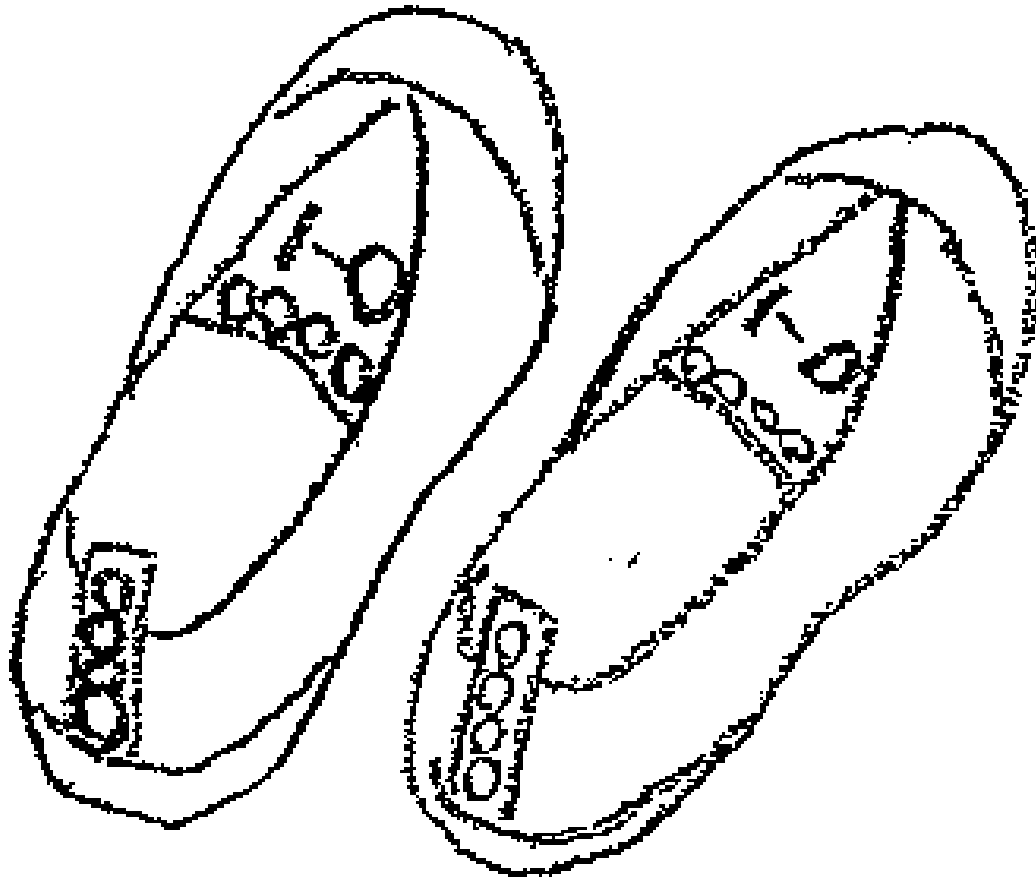
着替えの下着

①パンツ②靴下

ランドセルのチャックのところに入れておいてください。



上履き



白地のもの。

甲とかかかとに名前を書いてください。

上履き袋もご用意ください。

鍵盤ハーモニカ



今まで使っていたもので
構いません。

横断バック



毎日持ってきてください。

