

男女共同参画視点の防災講演会

避難所生活の現状及び平時の 自助と非常時の共助・協働

自然災害に備え、男女が共に支え助け
合うため、今何をすれば良いのか？
富士市の防災力を高めましょう！

定員
参加無料 50名

(応募多数の場合抽せん)

主催 富士市、FUJI 災防's

日時 2023年 **11月3日** (金・祝日)
13:30～15:00

避難所運営において、災害発生前にやっておくべきこと、災害発生時にやるべきことを
長年の経験・体験をもとに講演して頂きます。

場所 **ロゼシアター4階第1会議室**
〒416-0953 静岡県富士市蓼原町1750番地

●お申し込み方法

- 富士市ウェブサイトで電子申請

<https://logoform.jp/form/5KXT/371322>

- 富士市市民部 市民活躍・男女共同参画課まで連絡

TEL 0545-55-2724 (直通)

Eメール si-danjo@div.city.fuji.shizuoka.jp

氏名(ふりがな)、住所、電話番号、託児希望の有無を記入願います。

託児あり：事前に予約が必要です。

申込時に、子どもの氏名(ふりがな)、年齢(月齢)をお知らせください。

●お問い合わせ先

FUJI 災防's 代表 西山まで

090-1753-3260

メールでの問い合わせ



FUJI 災防's は、
救急救命に役立つAEDを
探して、MAPIに登録する
活動をしています！

講師

落合美恵子 先生

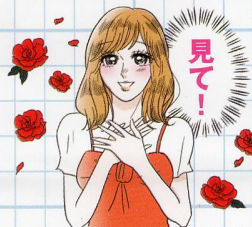
NPO法人御前崎災害支援
ネットワーク 代表理事

2013年10月からNPO法人
代表理事として、市民の防災
・減災意識の向上を図る啓蒙
活動に力を入れ活躍中

静岡県 男女共同参画会議 委員
静岡県 水防協議会 委員
御前崎市 男女共同参画推進
市民会議 委員



富士市市民活躍・男女共同参画課
Instagram



イベント情報発信中です。
是非、見てください！