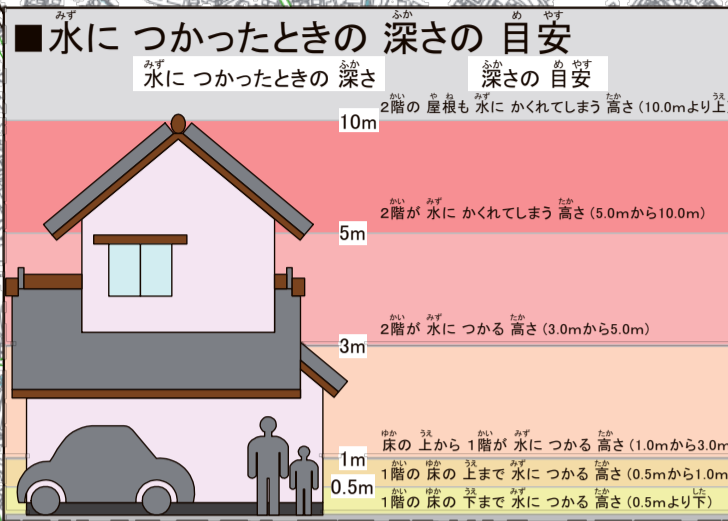


沼川・小潤井川・高橋川 洪水ハザードマップ



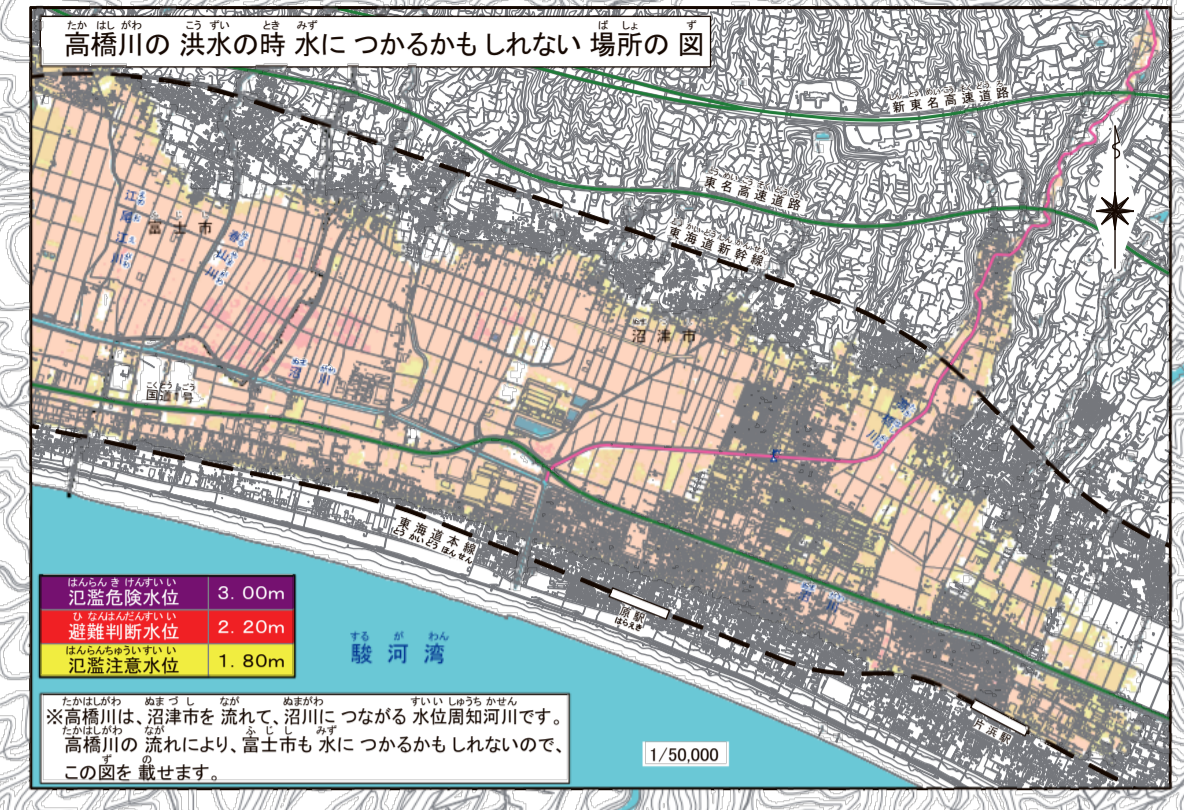
凡例(洪水浸水想定区域)

5.0m以上10.0m未満
3.0m以上5.0m未満
1.0m以上3.0m未満
0.5m以上1.0m未満
0.5m未満

家屋倒壊危険ゾーン(氾濫浸・河岸侵食)

洪水の時、家が流されて壊れるかもしれない場所

※家屋倒壊危険ゾーンは、目安です。

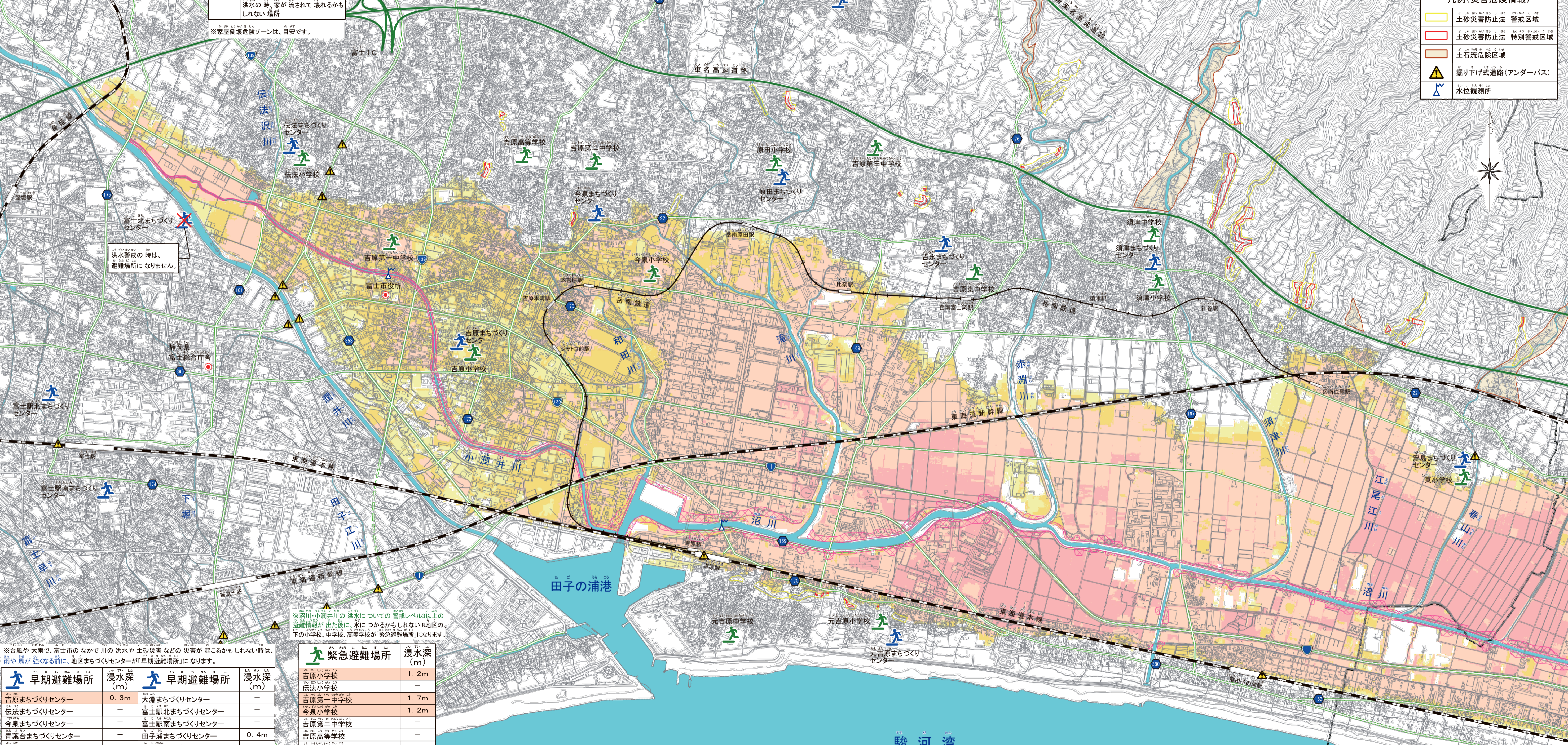


凡例(避難場所・その他)

早期避難場所
緊急避難場所
開設しない早期避難場所
洪水時車いす避難場所
市役所・総合庁舎
東名・新東名高速道路
国道
県道・主要市道
鉄道(JR)
岳南鉄道

凡例(災害危険情報)

土砂災害防止法 警戒区域
土砂災害防止法 特別警戒区域
土石流危険区域
掘り下げ式道路(アンダーパス)
水位観測所



※台風や大雨で、富士市のなかで川の洪水や土砂災害などの災害が起こるかもしれない時は、雨や風が強くなる前に、地区まちづくりセンターが早期避難場所になります。

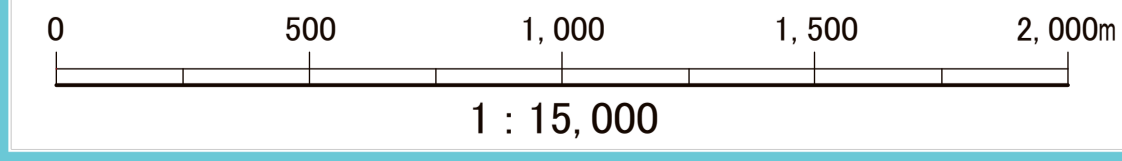
早期避難場所	浸水深(m)	早期避難場所	浸水深(m)
吉原まちづくりセンター	0.3m	大瀬まちづくりセンター	-
伝法まちづくりセンター	-	富士駅北まちづくりセンター	-
今泉まちづくりセンター	-	富士駅南まちづくりセンター	-
青葉まちづくりセンター	-	田子浦まちづくりセンター	0.4m
吉永まちづくりセンター	-	富士南まちづくりセンター	-
元吉原まちづくりセンター	-	岩松北まちづくりセンター	-
須津まちづくりセンター	-	富士川まちづくりセンター	-
浮島まちづくりセンター	-	松野まちづくりセンター	-
原田まちづくりセンター	-	鹿岡まちづくりセンター	-
富士見まちづくりセンター	-	広見まちづくりセンター	-
神戸まちづくりセンター	-	天間まちづくりセンター	-
吉永北まちづくりセンター	-	丘まちづくりセンター	-

緊急避難場所

緊急避難場所	浸水深(m)
吉原小学校	1.2m
伝法小学校	-
吉原第一中学校	1.7m
今泉小学校	1.2m
吉原第二中学校	-
吉原高等学校	-
吉原東中学校	-
元吉原小学校	-
元吉原中学校	-
須津小学校	-
須津中学校	-
東小学校	-
原田小学校	-
吉原第三中学校	-

※「洪水時車いす避難場所」が開設されるのは、洪水についての警戒レベル3以上の避難情報が出た後です。

洪水時車いす避難場所
富士市公園駐車場
富士市総合運動公園駐車場A
富士信用金庫研修センター東側駐車場



この地図の使い方

- 自分の家、学校、仕事をしている場所を探して、印をつけてください。
- 凡例を見て、洪水の時どれだけの危険か確認してください。

家屋倒壊危険ゾーン 中・外 (凡例)

土砂災害警戒区域 中・外 (凡例)

浸水の深さ m ~ m

※表裏のステップ1からステップ3に進みます。大雨の時のマイタイムラインを完成させてください。

富士市河川課・防災危機管理課
TEL0545-55-2833 TEL0545-55-2715