

## 岳南広域都市計画産業廃棄物処理場の変更（静岡県決定）

岳南広域都市計画産業廃棄物処理場中、第3号田子浦港廃棄物処理場を廃止する。

## 理 由

田子浦港廃棄物処理場は供用を停止しており、今後も産業廃棄物処理場の供用が見込まれないことから、本案のとおり廃止する。

## 変 更 理 由

富士市は、田子の浦港における原木の荷役作業中に発生する産業廃棄物の処理を目的とした田子浦港廃棄物処理場を、昭和50年に都市計画決定した。

現在は、田子の浦港の原木の取り扱いがなくなり、産業廃棄物処理場の供用を停止しており、今後も供用が見込まれないことから、本案のとおり廃止する。

## 変更概要

岳南広域都市計画産業廃棄物処理場（第3号田子浦港廃棄物処理場）を次のように変更する。

変更後	名称		位置	面積	備考
	番号	産業廃棄物処理場			
	廃止				
変更前	名称		位置	面積	備考
	番号	産業廃棄物処理場			
	3	田子浦港廃棄物処理場	富士市大字中河原中ノ島、大元屋敷	約0.2ha	能力20t/日

# 岳南広域都市計画図(富士市)

## 岳南広域都市計画 産業廃棄物処理場の変更(廃止) 第3号 田子浦港廃棄物処理場 静岡県決定 総括図

凡 例

行政区域	行政区域	行政区域
都市計画区域	都市計画区域	都市計画区域
市田化区域	市田化区域	市田化区域
市田化調整区域	市田化調整区域	市田化調整区域
用途地域	用途地域	用途地域
第一種住居利用地域	第一種住居利用地域	第一種住居利用地域
第二種住居利用地域	第二種住居利用地域	第二種住居利用地域
第一種中高層住居誘導地域	第一種中高層住居誘導地域	第一種中高層住居誘導地域
第二種中高層住居誘導地域	第二種中高層住居誘導地域	第二種中高層住居誘導地域
第一種住居地域	第一種住居地域	第一種住居地域
第二種住居地域	第二種住居地域	第二種住居地域
近隣商業地域	近隣商業地域	近隣商業地域
商業地域	商業地域	商業地域
準工業地域	準工業地域	準工業地域
工業地域	工業地域	工業地域
工業専用地域	工業専用地域	工業専用地域
第一種商業地区	第一種商業地区	第一種商業地区
第二種商業地区	第二種商業地区	第二種商業地区
第三種商業地区	第三種商業地区	第三種商業地区
第一種工業地区	第一種工業地区	第一種工業地区
第二種工業地区	第二種工業地区	第二種工業地区
第三種工業地区	第三種工業地区	第三種工業地区

①<特別用途地(特定種業務施設利用地区)の凡例>


凡例	種別	種別物の用途	対象となる用途地域
第1	特定種業務施設利用地区(第一種)	5,000平方メートル以下	第二種住居地域
第2	特定種業務施設利用地区(第二種)	3,000平方メートル以下	準工業地域

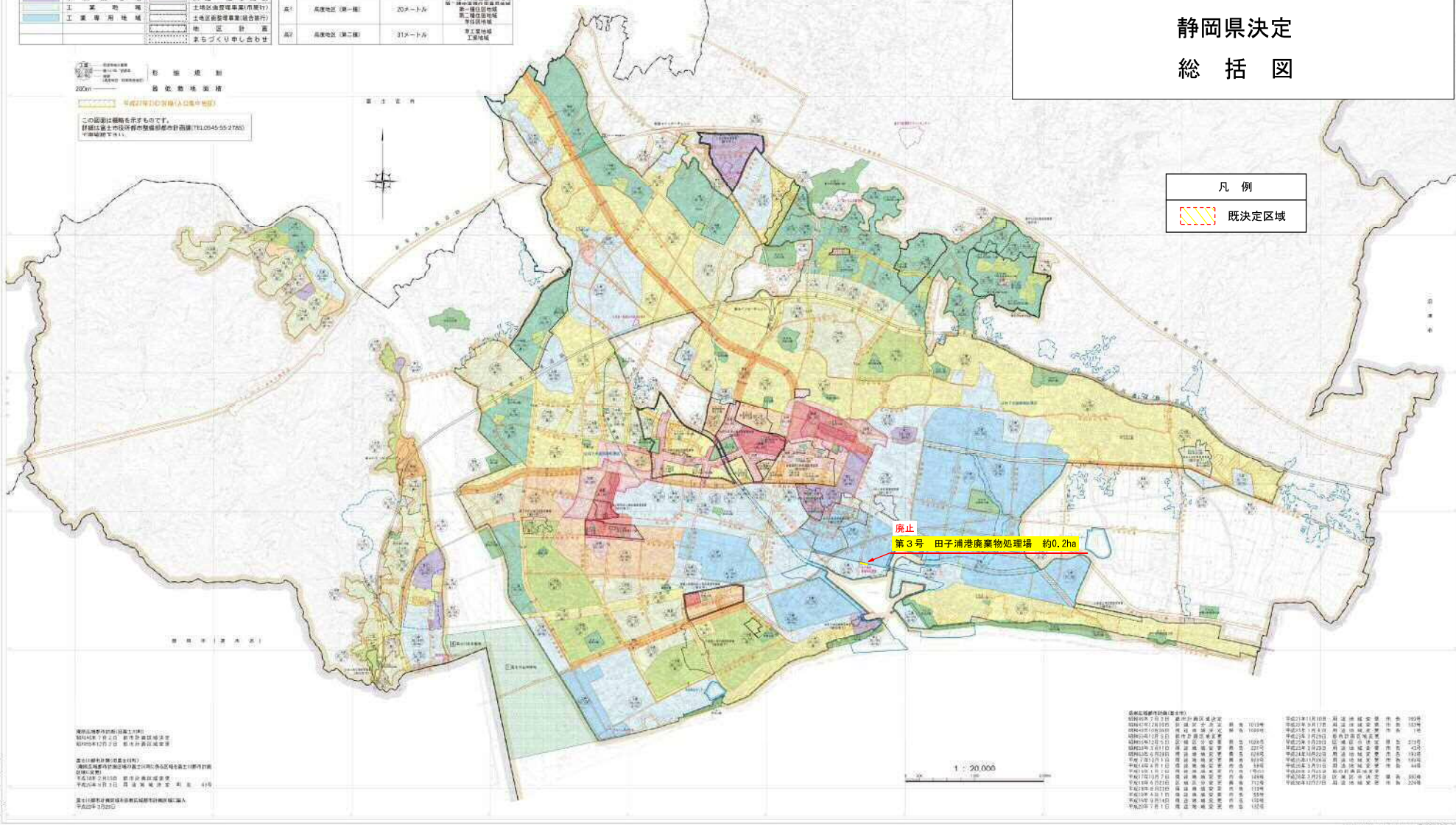
②<高度地区の凡例>

凡例	種別	種別物の高さの範囲	対象となる用途地域
第1	高度地区(第一種)	20メートル以下	第一種中高層住居誘導地域 第一種住居地域 第一種商業地区 第一種工業地区
第2	高度地区(第二種)	31メートル以下	準工業地域 工業地域

この図面は縮略を示すものです。  
詳細は富士市都市計画部都市計画課(TEL:26-45-55-2765)で確認ください。

凡 例

	既決定区域
---	-------



岳南広域都市計画(富士市)

昭和31年1月10日	都市計画区域 調整	面積	1013ha
昭和32年2月10日	都市計画区域 調整	面積	1013ha
昭和33年3月10日	都市計画区域 調整	面積	1013ha
昭和34年4月10日	都市計画区域 調整	面積	1013ha
昭和35年5月10日	都市計画区域 調整	面積	1013ha
昭和36年6月10日	都市計画区域 調整	面積	1013ha
昭和37年7月10日	都市計画区域 調整	面積	1013ha
昭和38年8月10日	都市計画区域 調整	面積	1013ha
昭和39年9月10日	都市計画区域 調整	面積	1013ha
昭和40年10月10日	都市計画区域 調整	面積	1013ha
昭和41年11月10日	都市計画区域 調整	面積	1013ha
昭和42年12月10日	都市計画区域 調整	面積	1013ha
昭和43年1月10日	都市計画区域 調整	面積	1013ha
昭和44年2月10日	都市計画区域 調整	面積	1013ha
昭和45年3月10日	都市計画区域 調整	面積	1013ha
昭和46年4月10日	都市計画区域 調整	面積	1013ha
昭和47年5月10日	都市計画区域 調整	面積	1013ha
昭和48年6月10日	都市計画区域 調整	面積	1013ha
昭和49年7月10日	都市計画区域 調整	面積	1013ha
昭和50年8月10日	都市計画区域 調整	面積	1013ha
昭和51年9月10日	都市計画区域 調整	面積	1013ha
昭和52年10月10日	都市計画区域 調整	面積	1013ha
昭和53年11月10日	都市計画区域 調整	面積	1013ha
昭和54年12月10日	都市計画区域 調整	面積	1013ha
昭和55年1月10日	都市計画区域 調整	面積	1013ha
昭和56年2月10日	都市計画区域 調整	面積	1013ha
昭和57年3月10日	都市計画区域 調整	面積	1013ha
昭和58年4月10日	都市計画区域 調整	面積	1013ha
昭和59年5月10日	都市計画区域 調整	面積	1013ha
昭和60年6月10日	都市計画区域 調整	面積	1013ha
昭和61年7月10日	都市計画区域 調整	面積	1013ha
昭和62年8月10日	都市計画区域 調整	面積	1013ha
昭和63年9月10日	都市計画区域 調整	面積	1013ha
昭和64年10月10日	都市計画区域 調整	面積	1013ha
昭和65年11月10日	都市計画区域 調整	面積	1013ha
昭和66年12月10日	都市計画区域 調整	面積	1013ha
昭和67年1月10日	都市計画区域 調整	面積	1013ha

平成27年11月25日  
富士市  
都市計画課