

この写真、
どこで撮ったか
わかりますか？

さつき

あんま
マサシ
安嶋治療院



撮影スポット情報

表紙の写真は...

吉原本町駅付近

で撮りました!



レトロに溶け込む岳鉄

- ★ 最寄駅：吉原本町駅
- ★ 駅からの徒歩時間：1分

岳鉄沿線には
ステキな場所が
たくさんあります!



機関車のある風景

- ★ 最寄駅：岳南富士岡駅
- ★ 駅からの徒歩時間：0分



ドラマ「はつ恋」ロケ地

- ★ 最寄駅：岳南原田駅
- ★ 駅からの徒歩時間：0分



陸橋下からの岳鉄

- ★ 最寄駅：神谷駅
- ★ 駅からの徒歩時間：1分



沿線のお店情報

岳南鉄道沿線には、こんな魅力的なお店があります！

1 スーパーオカムラ

吉原駅から徒歩5分

新鮮！リーズナブル！

- 営業時間 / 8:30-19:00
- 定休日 / 日曜日
- あじ井 / ¥498



2 カモメ食堂

ジヤトコ前駅から徒歩1分
ホテル比佐志別館内

昭和を思わせる懐かしい店内！

- 営業時間 / 18:00-21:00
- 定休日 / 日曜日
- 特製ラーメン / ¥500



3 pain campanio

ジヤトコ前駅から徒歩3分

焼き立てのパンが美味しい！

- 営業時間 / 9:00-18:00
- 定休日 / 月曜日
第1・3日曜日
- パン・ド・ミ(食パン)/1斤 ¥240



4 保志奈食堂

吉原本町駅から徒歩2分

色々な定食が揃っています！

- 営業時間 / 10:30-14:00
16:00-19:30
- 定休日 / 日曜日
- 肉チャーハン / ¥730



5 めん太郎

そばうどん 岳南原田駅から徒歩0分

駅そばのお店！早い！安い！

- 営業時間 / 9:00-19:00
(土曜日は18:00まで)
- 定休日 / 日曜日、祭日
- かけそば / ¥280
(トッピング / ¥50 ~)



6 いさわや

そば 比奈駅から徒歩4分

手打そば 天婦羅の店！

- 営業時間 / 11:00-14:00
17:00-21:00
- 定休日 / 火曜・第3水曜日
- ランチセット / ¥1,000



7 比奈カフェ

比奈駅から徒歩5分

オシャレにランチはいかが？

- 営業時間 / 11:00-22:00
- 定休日 / 火曜日
- グリーンカレー / ¥1,000



8 カレーハウス一番館

岳南富士岡駅徒歩2分

隠れ家的なカレーの名店！

- 営業時間 / 11:00-20:00
- 定休日 / 第2・4日曜日
- ホワイトフィッシュカレー / ¥530



9 吉原商店街には“つけナポ”のお店がたくさんあります。

つけナポ どのお店も美味しいよ！



- ミュージックギャラリー 月夜の仔猫
- winstoncafe
- よしわら食堂 (アウターネット吉原店)
- 創作酒肴 雪月花

- 串特急 富士吉原店
- カフェ・プレアータ
- クーベ
- レ・バケット

- 居酒屋 喰物問屋
- トラトリア キクチ
- Cafe Sofaril
- 喫茶アドニス

- 恵み屋
- 御幸屋
- 月のすべり台
- 居酒屋 TOMATO



岳鉄沿線 MAP

お店の詳細は、
沿線のお店情報
をご覧ください！



岳南江尾駅近くにお住いの男性Bさんの平日



仕事帰りに 終電までお酒を満喫！

行ってきま〜す！
たまには岳鉄を利用して通勤。
車の渋滞のストレスから解放だー！

START!

8:10 出発



自宅(岳南江尾駅近く)



10分

8:26 発

岳南江尾駅

17分

8:43 着

ジャトコ前駅

商店街で
もう1軒行こう！

帰りにちょっと一杯♪
お酒を飲むときは岳鉄
通勤に限る！



18:10 着



カモメ食堂

約2時間



8:53 会社到着



18:00 会社出発

約9時間



20:20 着



今日は
終電まで飲んじゃおう！

2件目(商店街)

約2時間

22:29 発



吉原本町駅

15分

22:44 着



岳南江尾駅



10分



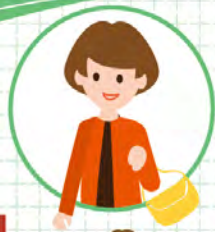
GOAL!

23:00 帰宅

★終電情報(平日)
吉原駅発: 22:24
岳南江尾駅発: 22:03



岳南江尾駅近くにお住いの女性Aさんの休日



沿線でゆったりお買い物、
お食事に行ってみま〜す！

かしこい主婦は1日フリー乗車券でお得にね！

START!

10:05 出発



自宅(岳南江尾駅近く)



10分

10:18 発

岳南江尾駅

16分

10:34 着

吉原本町駅

★1日フリー乗車券

(休日) 大人 400円 子供 200円

(平日) 大人 700円 子供 350円

今日のルートでは...

450円もお得♡

散歩しながら商店街で買い物を満喫♪

おながすいたら「つけナポリタン」が



商店街

商店街でお買いもの

約2時間半

13:00 商店街でランチ

14:20 着



吉原駅

5分

14:15 発



吉原本町駅



スーパーオカムラで
買い物



約50分

スーパーで新鮮な「さんま」をGET!

今夜のお夕飯は、これで決まりね!

15:25 発



吉原駅

21分

15:46 着



岳南江尾駅

10分

GOAL!

16:00 帰宅



自宅



岳南江尾駅近くにお住まいのご夫婦の休日

岳鉄に乗って
孫と静岡へ！

1日フリー乗車券で3人でのんびりおでかけ！

START!

10:05 出発



自宅(岳南江尾駅近く)



わ~い!
電車大好き!

10分

10:18 発

岳南江尾駅

22分

10:40 着

吉原駅

★1日フリー乗車券

(休日) 大人 400円 子供 200円

(平日) 大人 700円 子供 350円

今日のルートでは...

3人で760円お得

吉原駅で
岳南鉄道
からJRへ
乗り換え

次は、お昼ごはんを食べに行くぞ~!

おじいちゃんとおばあちゃんと
一緒に楽しいな♪

14:53 発



38分

15:31 着

吉原駅で
JRから
岳南鉄道へ
乗り換え

15:55 発



吉原駅



ランチ

13:30



約2時間

静岡科学館
る・く・る

10:52 発

38分

11:30 着



楽しい1日だったな~!

GOAL!

16:30 帰宅

16:16 着

岳南江尾駅

また行こうね!

10分



自宅



岳南江尾駅近くにお住いの高校生Bさんの休日



岳南鉄道を利用して
静岡でお買い物！

START!

9:30 出発

行ってきま〜す！今日は、楽しみだな♪

駅で友達と待ち合わせ♪

9:43 発

10:04 着



10分



21分



吉原駅で
岳南鉄道
からJRへ
乗り換え

自宅(岳南江尾駅近く)

岳南江尾駅

吉原駅

10:11 発

39分

10:50 着



★1日フリー乗車券

(休日) 大人 400円 子供 200円

(平日) 大人 700円 子供 350円

今日のルートでは...

300円もお得♡

約3時間

静岡パルコ
でお買いもの



楽しかったね！
バイバ〜イ！

約2時間

ランチ
静岡109
でお買いもの

13:00

ランチ

17:00 発



38分

吉原駅で
JRから
岳南鉄道へ
乗り換え



17:41 発

17:38 着

吉原駅

GOAL!

18:15 帰宅

ただいま〜！



10分

岳南江尾駅

18:03 着

22分



岳南原田駅は、
ドラマ「はつ
恋」のロケ地
なんだって！





クルマは安い？高い？

クルマは好きな時間に好きなところへ行けてとても便利な交通手段です。でも実は…

クルマの維持費は一日に約 2,000 円もかかっていることを知っていましたか？

(京大大学藤井教授資料を参考に富士市算出)



例えば、**岳南鉄道**を利用すれば、**岳南江尾駅**から**吉原駅**まで往復 **700 円** ですみます。



たくさんのクルマを持つ代わりに、上手に**岳南鉄道**を使うようにすれば、家計はずいぶん助かるかもしれません。