



天間地区デマンドタクシー

回覧

てんまーる だより

vol.9

令和3年7月 富士市都市計画課発行

天間地区では、平成30年8月1日から地区の皆さまの「くらしの足」としてデマンドタクシー「てんまーる」の実証運行を開始し、令和元年7月から本格運行を行っています！
今回は、令和2年度の利用実績をお知らせします。

● 令和2年度の評価 ●

評価指標	令和元年度	目標値	令和2年度	前年比	評価
利用者数	1,746人	1,746人	1,183人	-563人	☹️
1台当たりの利用者	1.16人	1.20人	1.11人	-0.05人	-※
収支率 (運行経費に対する運行収入の割合)	35.2%	33.3%	35.4%	+0.2%	😊

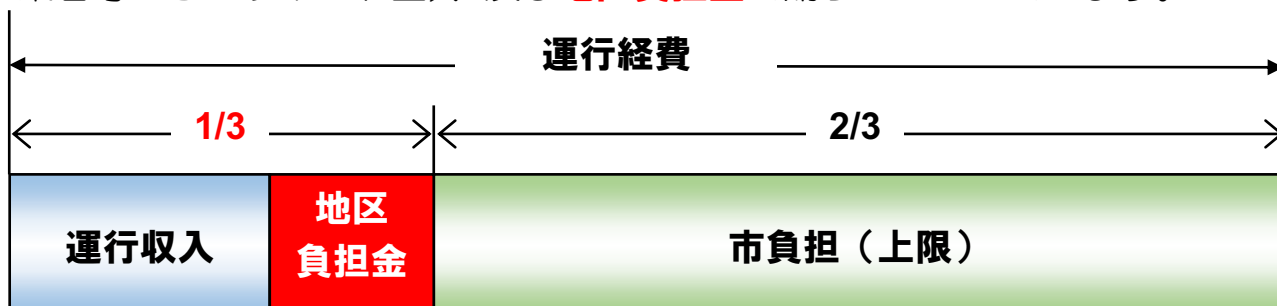
※感染拡大防止のため、同居家族以外との乗合を休止しているため、令和2年度の評価対象外とします。

利用者数は、前年より減少し、目標に届きませんでした。コロナ禍で利用が控えられたためと考えられます。

一方、収支率は前年を上回り、目標も達成できました。

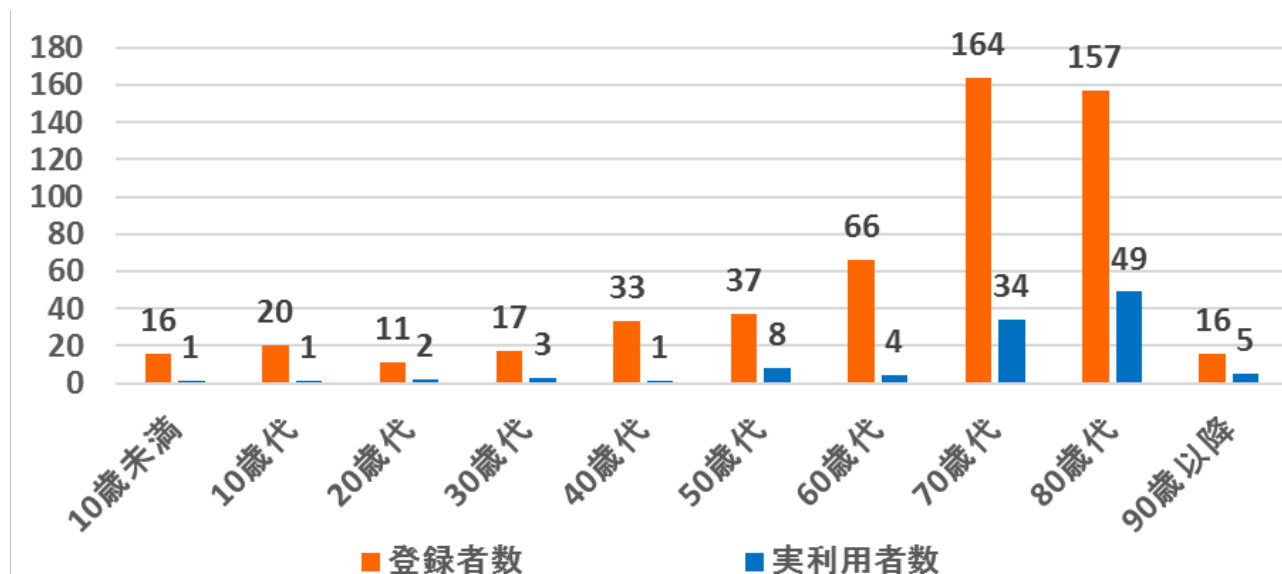
● 費用負担のルール「1/3ルール」 ●

本市では、「てんまーる」などのコミュニティ交通を本格運行する際、運行経費の2/3までを市の負担の上限とし、残りの1/3は運行収入（運賃収入、事業者等からのサポート金）、及び**地区負担金**で賄うこととしています。



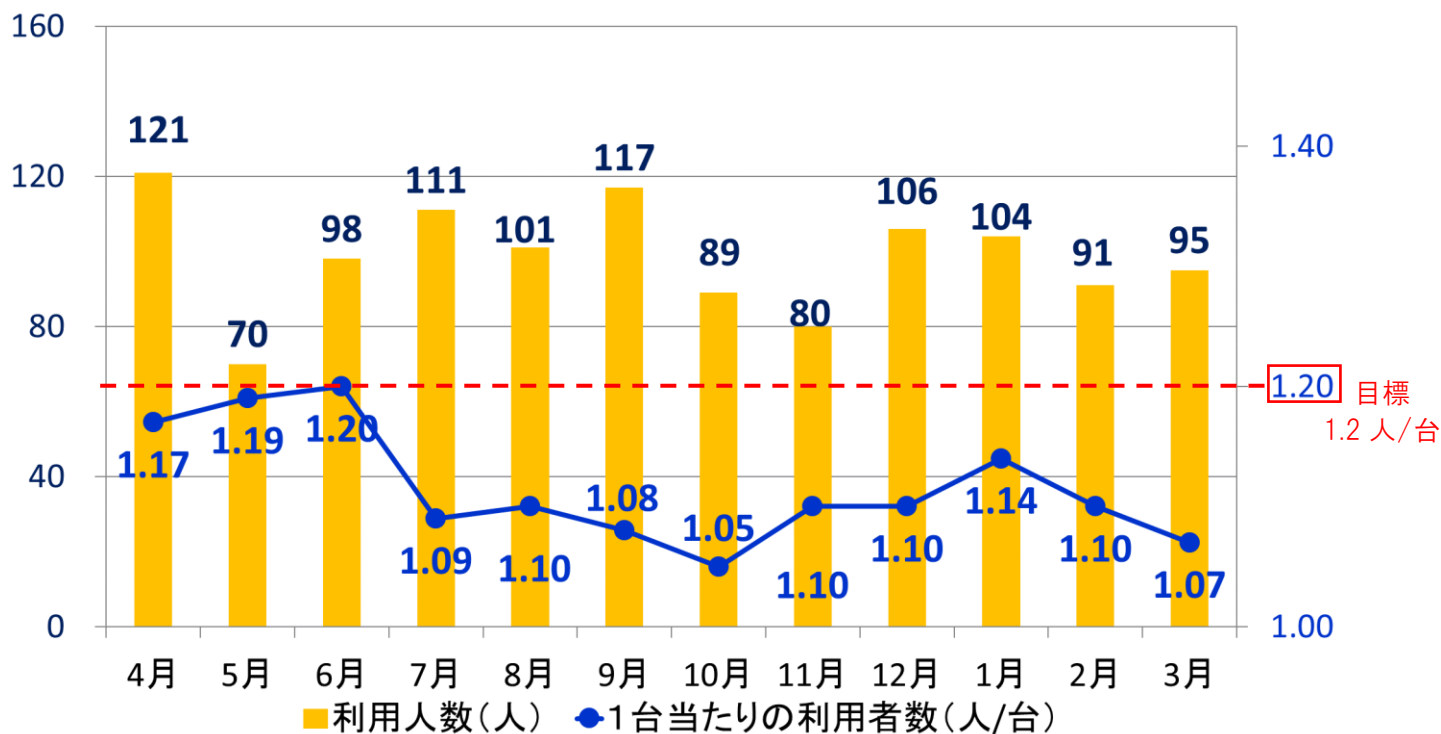
内面もご覧ください！

● 年齢別登録者数と実利用者数 ●



令和3年3月31日現在、会員登録をしている人は537人で、1年間で実際に利用したのは108人でした。70歳代、80歳代の方が多く利用しています。

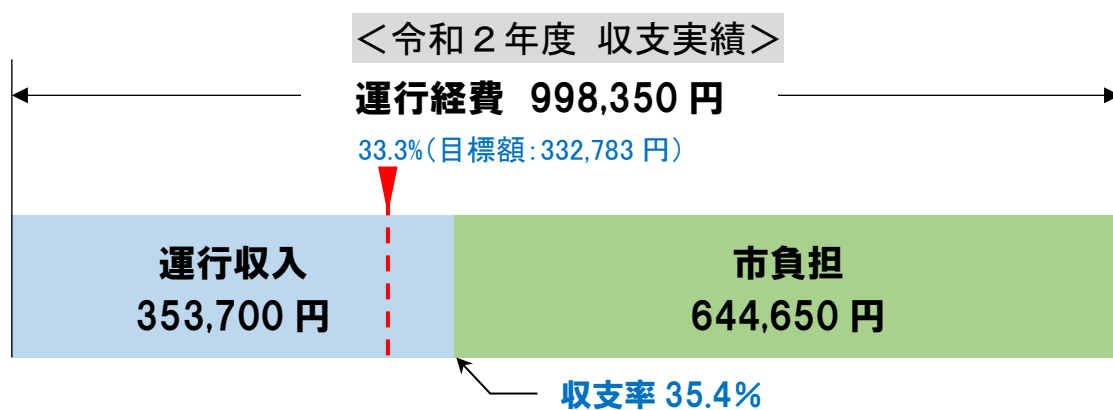
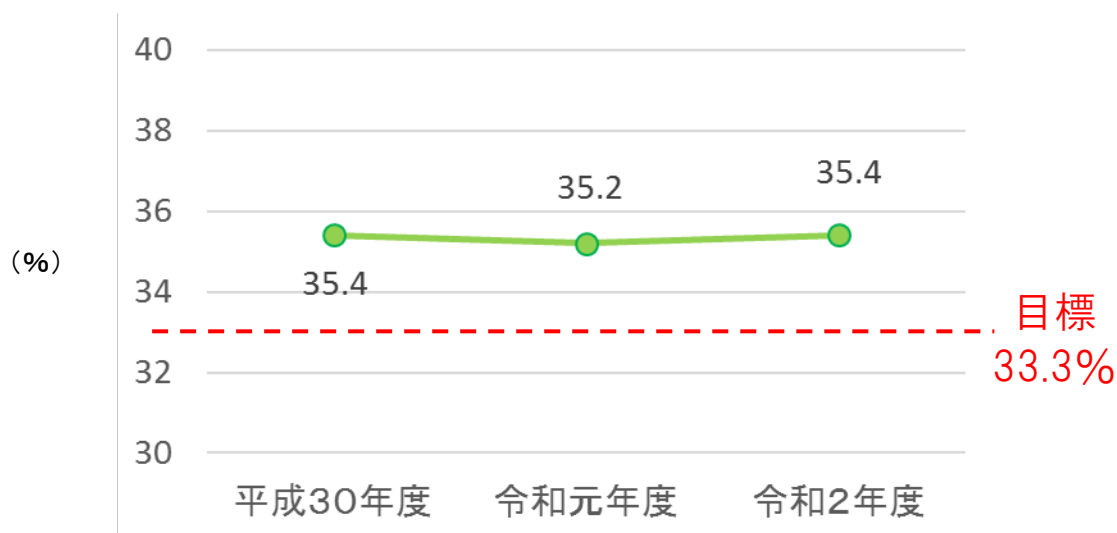
● 月別 利用者数と1台当たりの利用者数 ●



1ヶ月の平均利用者数は、約98人でした。

1台当たりの利用者数は、6月を除いて目標の1.2人/台を下回りました。

● 収支実績 ●



収支率は 35.4% となり、目標である 33.3% を超えたため、地区負担金は発生しませんでした。

● 令和3年度の目標 ●

評価指標	令和2年度実績値	令和3年度目標値
利用者数	1,183 人	1,183 人以上
1台当たりの利用者	1.11 人	1.20 人
収支率 (運行経費に対する運行収入の割合)	35.4%	33.3%

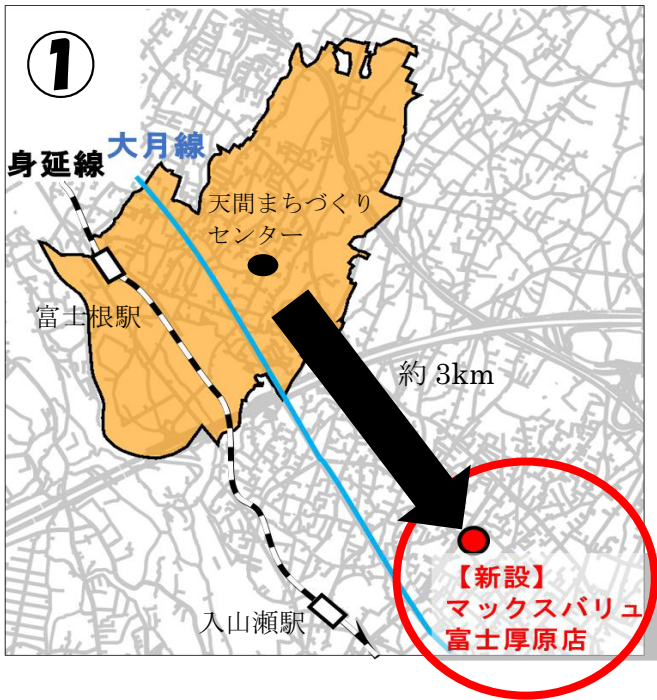
令和2年度も、前年度に引き続き、地区負担金が発生することなく、終わることができました。

今後も「てんまーる」が地域の足として末永く運行していくために、皆さまのご協力をお願いします。

● 駐車場の新設と移設 ●

令和3年8月1日から

- ① **マックスバリュ富士厚原店**に行けるようになります！！
- ② 「福泉寺・松原鐵工前」の駐車場が移設されます。



▲丘地区デマンドタクシー「おかタク」の
駐車場に隣接して設置する予定です。



◀北西に
約20m
移動になり
ます。

★感染症予防について

「てんまーる」では感染症予防対策として、運転士の体調管理や車内の消毒・換気等を実施しています。

皆さまにおかれましても、ご利用の際は、マスク着用などの咳エチケットの徹底や、手洗い、消毒などの感染拡大防止にご協力ください。

また、体調不良の際はご利用を控えていただきますようお願いいたします。

【問い合わせ先】 富士市都市計画課 公共交通推進担当 〒417-8601 富士市永田町 1-100
電話:55-2904 FAX:51-0475 メール:toshikei@div.city.fuji.shizuoka.jp

この印刷物は、印刷用の紙にリサイクルできます。