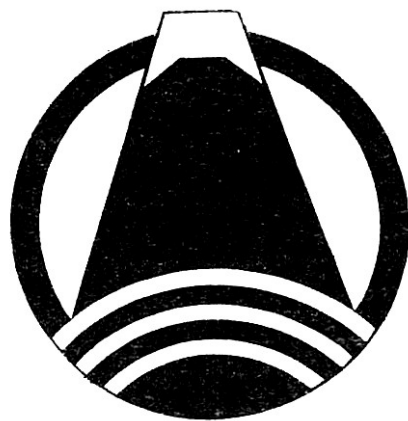


富士市の区画整理



令和 5 年度

【都市整備部】

市街地整備課

新富士駅南整備課

富 士 市 民 憲 章

富士に生きるわたくしたちは
歴史と伝統をうけつぎ
明日にむかって 豊かな産業と文化の
まちづくりをすすめるため

- 1、富士山のように 広く 思いやりの心をもち
たがいに助け合います
- 1、富士山のように 美しく 自然を愛し
きれいな環境をつくります
- 1、富士山のように 高く 教養を深め
視野の広い市民となります
- 1、富士山のように たくましく 働くよろこびをもち
健康な家庭をつくります
- 1、富士山のように 強く 正しく きまりを守り
平和で安全な社会をつくります

目 次

1. 富士市のあらまし	1
2. 面積・人口	1
3. 予算	2
4. 都市整備部機構図	3
5. 都市計画区域及び用途地域	4
6. 行政区面積に対する各区域の割合	4
7. 土地区画整理事業の施行状況	5
8. 富士市の土地区画整理事業施行状況	6
9. 富士市土地区画整理事業位置図	7

1. 富士市のあらまし

本市は、昭和41年11月1日、吉原市、富士市、鷹岡町の2市1町による合併により富士市となり、さらに平成20年11月1日に、富士川を挟んで位置する富士川町を編入合併し、約26万人の人口を有する「新・富士市」となりました。

静岡県 of 東部に位置し、北に日本を代表する名峰富士山を仰ぎ、南に駿河湾を望み、日本三大急流の富士川が流れる風光明媚な環境にあり、気候は温暖で豊富な緑と地下水に恵まれ、多くの歴史的文化遺産を有しています。

また、東京・名古屋・大阪の三大都市圏を結ぶ、わが国の産業・経済を支える大動脈である東名高速道路、国道1号線、東海道新幹線、東海道本線などの重要な東西交通路上にあり、昭和63年に新幹線新富士駅の開設、平成19年に東名高速道路富士川サービスエリアへのスマートインターチェンジの導入、平成24年には新東名高速道路が開通し、交通網の充実が図られています。

高度成長期には道路・港湾の整備が進み、地場産業である製紙業に加え、輸送機械や化学薬品工業などの分野からも企業進出が進み県東部の中核都市に成長しましたが、富士山を活用した観光への取組みや、交通アクセスの利便性を活かした工業団地、県東部の拠点にふさわしい新富士駅周辺地区の整備など、都市基盤づくりや都市機能の充実が求められています。

これから本格的な少子高齢・人口減少社会が到来しつつありますが、今後の社会経済情勢を的確に捉え、機能的で魅力ある市街地形成を目指し、誰もが住み続けたいと思えるまちづくりを進めてまいります。

2. 面積・人口

面積 : 24,495 ha (244.95 k m²)

人口 : 248,368人 (令和5年4月1日現在)
(男性 123,165人)
(女性 125,203人)

3. 予算（令和5年度当初）

(1) 富士市

(千円)

予 算 総 額	180,342,900
一 般 会 計	92,300,000
特 別 会 計	53,810,000
公営企業会計（上下水道・病院）	34,232,900
各会計相互の繰入繰出	8,821,523

(2) 市街地整備関係予算

一 般 会 計

(千円)

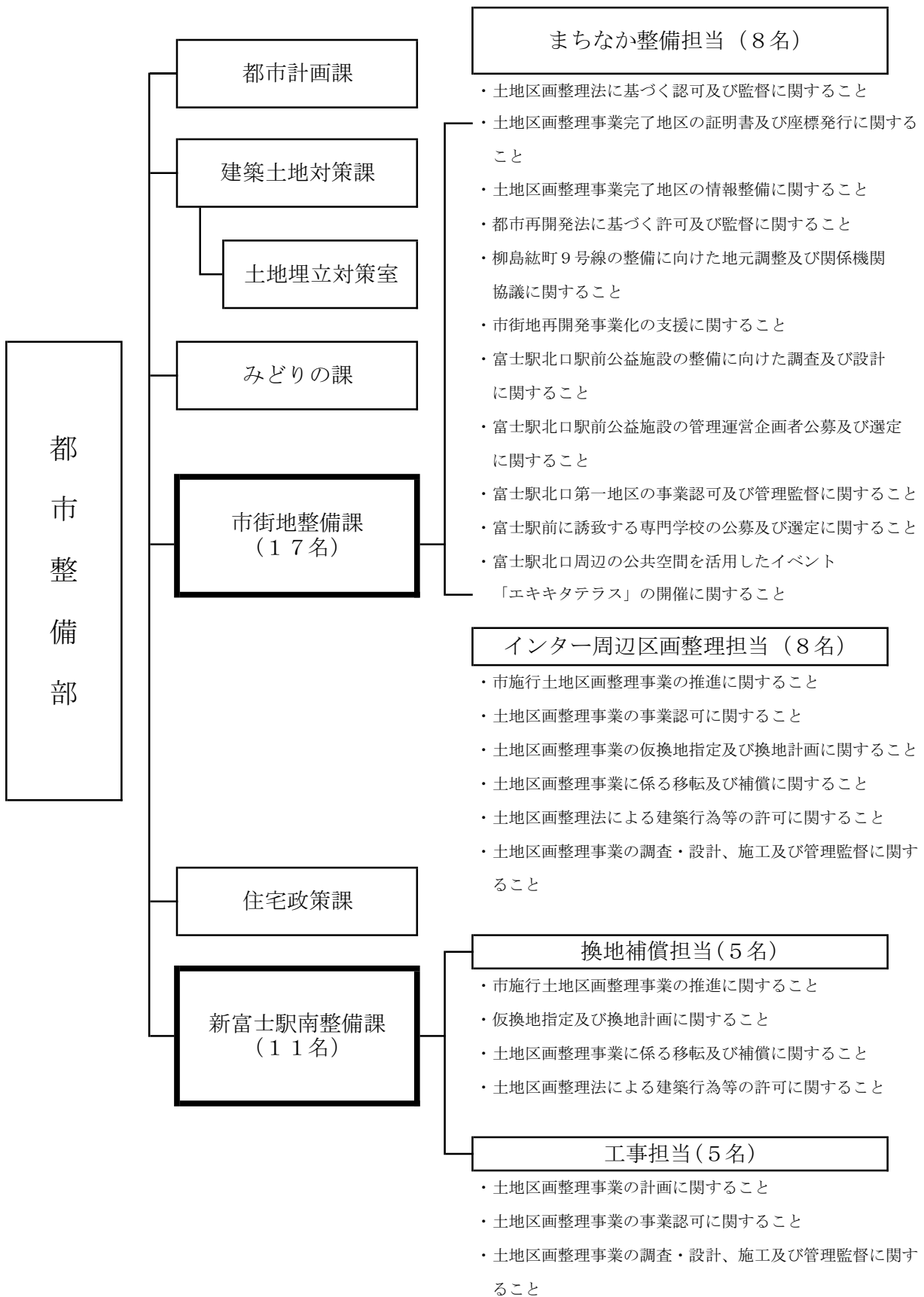
市 街 地 整 備 費	1,151,078
-------------	-----------

特 別 会 計

(千円)

新富士駅南地区 土地区画整理事業特別会計	1,396,000
第二東名 IC 周辺地区 土地区画整理事業特別会計	1,160,000

4. 都市整備部機構図



5. 都市計画区域及び用途地域

岳南広域都市計画

(h a)

都市計画 区 域	都市計画区域	21,104.0
	市街化区域	5,932.6
	市街化調整区域	15,171.4

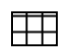
(h a)


用途地域 5,932.6	第一種低層住居専用地域	642.9	準住居地域	185.2
	第二種低層住居専用地域	7.0	近隣商業地域	210.0
	第一種中高層住居専用地域	430.3	商業地域	105.6
	第二種中高層住居専用地域	653.3	準工業地域	135.5
	第一種住居地域	1,555.3	工業地域	1,065.3
	第二種住居地域	255.0	工業専用地域	687.2

6. 行政区面積に対する各区域の割合


行政区域面積 24,495 (ha)

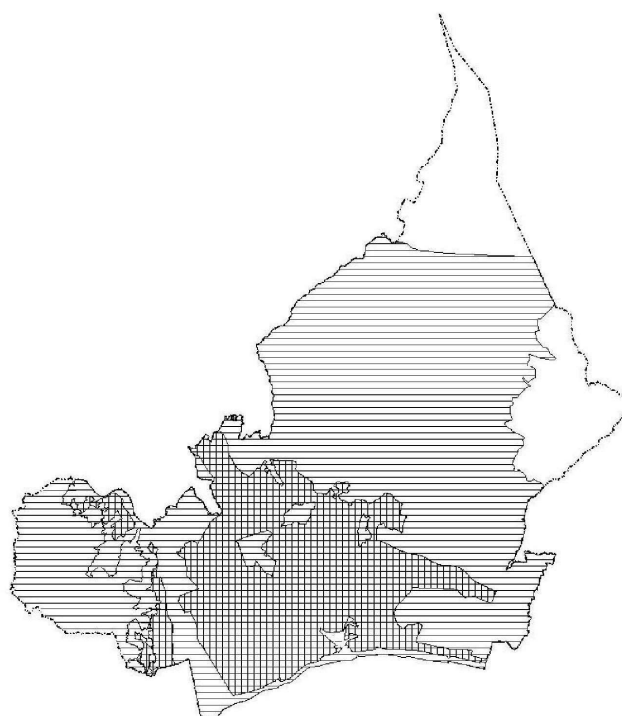
- 岳南広域都市計画区域面積 21,104.0ha
(富士市分) (86.2%)

 市街化区域面積 5,932.6ha
(24.2%)

 市街化調整区域面積 15,171.4ha
(62.0%)

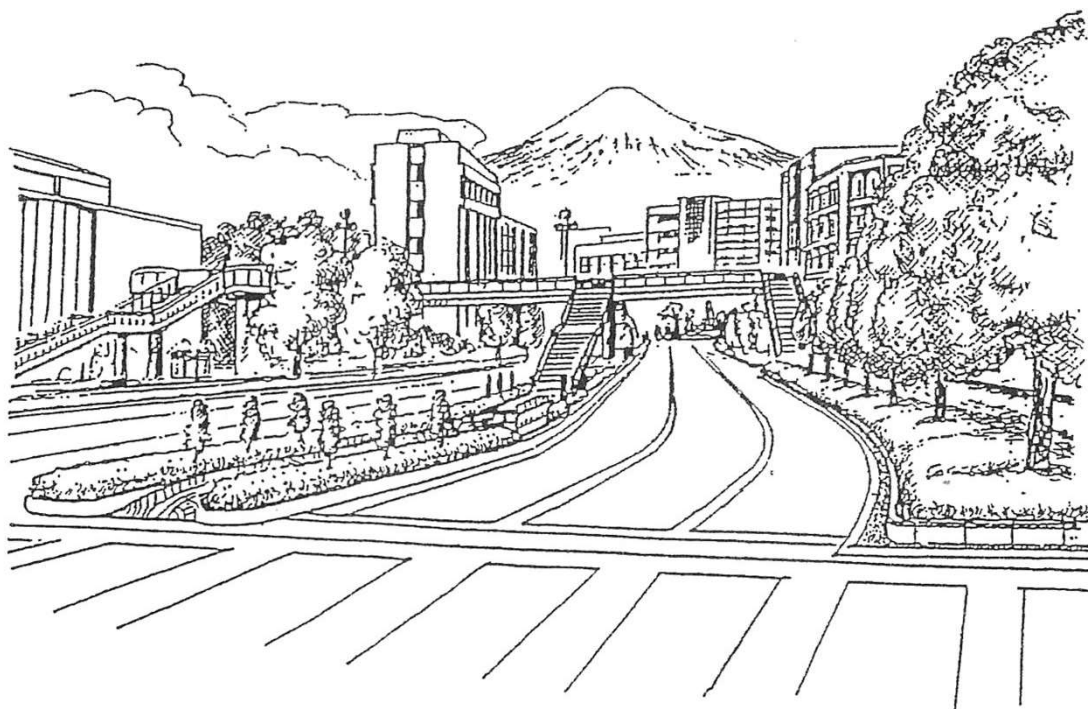
- 都市計画区域外面積

 都市計画区域外面積 3,391.0ha
(13.8%)



7. 土地区画整理事業の施行状況

	区 分	組 合 施 行		公 共 施 行		合 計		市街化区域に対する割合 (%)
		件 数	面積(ha)	件 数	面積(ha)	件 数	面積(ha)	
岳南広域都市計画	完了	10	127.11	4	249.97	14	377.08	6.36
	施行中	0	0.00	2	74.16	2	74.16	1.25
	合計	10	127.11	6	324.13	16	451.24	7.61



8. 富士市の土地区画整理事業施行状況

No.	事業名	施行主体	施行面積 (㎡)	総事業費 (千円)	認可公告年月日	施行年度	平均減歩率			換地計算方式	建物移転 (戸)	資金計画(千円)					換地処分公告年月日	進捗状況
							公共	保留地	合算			保留地面積	基本事業費(上)通常(下)臨交	公管金 市(町)助成金	負担金 市単独	その他		
1	青島津	市	488,661.06	654,153	S37. 4. 10	S37 ~ S50	6.156	10.04	16.19	面積式	167	37,627.99㎡	—	—	—	4,168	S 50 5. 2	完了
												561,327	—	—	88,658			
2	富士駅周辺	市	215,315.64	9,367,000	S37. 5. 29	S37 ~ H10	23.11	0.00	23.11	面積式	705	—	5,281,000	—	28,818(国鉄負担金)	—	H 10 10. 9	完了
							22.11	0.00	22.11			—	156,000	—	3,901,182			
3	依田原新田	市	896,018.99	6,716,538	S46. 2. 4	S45 ~ S59	22.10	4.30	26.40	面積式	193	33,127.45㎡	3,963,700	233,380	—	—	S 60 3. 29	完了
												1,687,982	—	—	831,476			
4	富士中	市	899,719.96	17,839,900	S54. 3. 1	S53 ~ H12	19.49	4.89	24.38	折衷式	323	36,342.20㎡	7,020,000	1,176,851	—	—	H 12 7. 28	完了
												4,506,694	2,347,152	—	2,789,203			
5	新富士駅南地区	市	292,089.34	21,400,000	H12. 9. 7	H12 ~ R11	18.71	3.24	21.95	評価式	249	7,707.00㎡	132,000	715,653	—	6,005,000	—	74.2%
												420,000	5,625,000	—	8,502,347			
6	第二東名IC周辺地区	市	449,478.68	10,253,000	H18. 12. 14	H18 ~ R 7	19.82	11.45	31.27	評価式	64	44,423.15㎡	89,000	—	29,700(県単独費)	—	—	92.9%
												1,868,000	4,030,000	—	4,236,300			
7	小池	組合	46,783.07	60,304	S45. 10. 26	S45 ~ S48	25.16	8.47	33.63	面積式	0	3,650.05㎡	—	—	—	91	S 48 10. 12	完了
												59,113	—	1,100	—			
8	津田	組合	125,428.77	336,383	S46. 8. 25	S46 ~ S50	19.18	7.23	26.41	面積式	20	8,019.85㎡	—	64,200	—	1,681	S 50 11. 4	完了
												221,702	—	48,800	—			
9	浜田	組合	11,362.85	26,048	S52. 8. 1	S52 ~ S54	10.23	4.71	14.94	面積式	0	477.49㎡	—	—	—	131	S 54 11. 20	完了
												11,017	—	14,900	—			
10	神谷	組合	159,512.21	1,331,728	S53. 1. 31	S52 ~ H 2	15.78	10.54	26.32	面積式	15	14,518.11㎡	—	257,000	—	8,814	H 2 11. 9	完了
												808,014	—	257,900	—			
11	島田	組合	413,659.67	3,446,360	S56. 1. 23	S55 ~ H 2	15.47	6.62	22.09	折衷式	18	23,340.87㎡	1,592,000	119,550	—	22,189	H 3 3. 15	完了
												1,289,621	217,000	206,000	—			
12	三新田	組合	49,988.09	375,498	S56. 4. 24	S56 ~ S60	13.20	16.20	29.40	面積式	15	7,573.98㎡	—	—	—	1,754	S 61 1. 10	完了
												360,164	—	13,580	—			
13	八代	組合	66,885.38	647,850	S58. 4. 20	S58 ~ H 2	16.42	8.56	24.98	折衷式	3	5,285.05㎡	—	162,000	—	5,726	H 2 7. 20	完了
												399,534	72,000	8,590	—			
14	川成島	組合	188,194.62	3,544,067	S63. 1. 22	S62 ~ H14	18.51	6.54	25.05	折衷式	65	11,041.28㎡	459,000	—	—	378,000	H 14 5. 31	完了
												1,355,019	805,000	547,048	—			
15	四丁河原	組合	81,220.94	1,526,081	H 6. 4. 22	H 6 ~ H15	21.75	5.77	27.52	評価式	24	4,158.80㎡	—	497,000	—	—	H 15 9. 5	完了
												506,581	—	522,500	—			
16	神戸	組合	128,034.98	2,858,065	H13. 1. 26	H12 ~ R 2	19.61	15.98	35.59	評価式	24	18,782.72㎡	—	—	96,186	799	R 2 5. 3	完了
												1,134,367	—	1,626,713	—			

9. 富士市土地区画整理事業位置図

