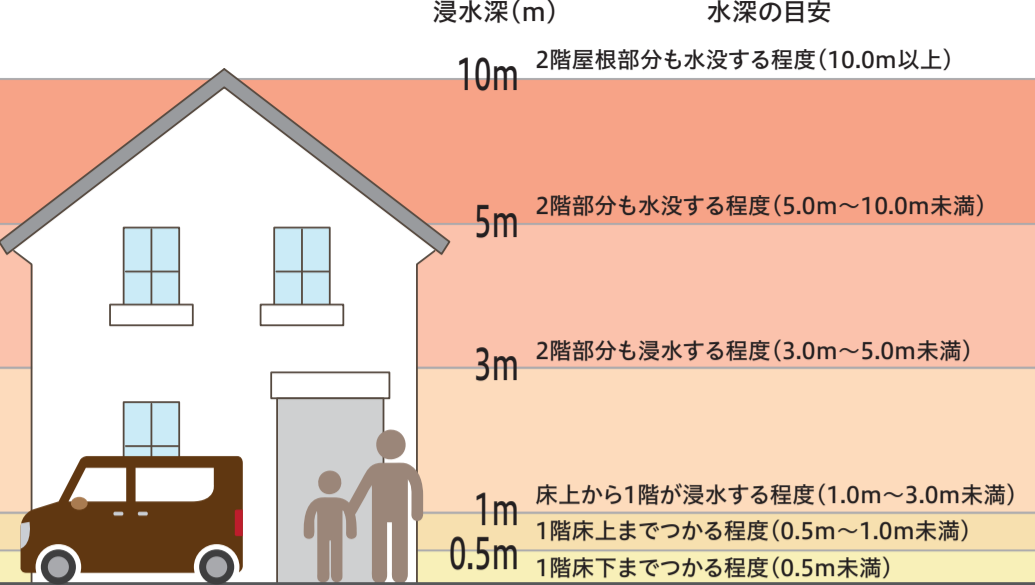




富士市 内水(浸水)ハザードマップ

■浸水深の目安



■ふじタウンマップ

パソコンまたはスマートフォンで「ふじタウンマップ」を使用すると、住所から簡単にハザードマップを確認することができます。
洪水浸水想定区域図や浸水継続時間だけでなく、土砂災害(特別)警戒区域、津波浸水想定区域図、液状化危険度、防災関連施設なども確認できます。

ふじタウンマップ検索後、「防災マップ」をクリックしてください。
ふじタウンマップ 検索



富士市河川課・防災危機管理課 TEL 0545-55-2833 TEL 0545-55-2715

凡例(内水浸水想定区域図)

	5.0m以上10.0m未満
	3.0m以上5.0m未満
	1.0m以上3.0m未満
	0.5m以上1.0m未満
	0.5m未満
	富士市公共下水道全体計画
	家屋倒壊危険ゾーン (泥濘流・河岸侵食) 洪水時、家屋が流失倒壊する恐れがあり、早期立ち退き避難が必要な範囲

※家屋倒壊危険ゾーンは、家屋の構造、強度特性の違いから、区域の境界は厳密ではなく、目安であることに留意してください。

凡例(避難場所・その他)

	早期避難場所
	緊急避難場所
	※注意※ 開設しない避難場所
	洪水時車いっこ避難場所
	市役所・総合庁舎
	東名・新東名高速道路
	国道
	県道・主要市道
	鉄道(JR)
	岳南鉄道

凡例(災害危険情報)

	土砂災害警戒区域
	土砂災害特別警戒区域
	土石流危険区域
	掘り下げ式道路(アンダーパス)
	水位観測所
	河川監視カメラ

緊急避難場所とは、津波、洪水、土砂災害等の災害の危険が切迫した状況において、緊急に避難する際の場所や施設です。

緊急避難場所

施設名	住所
今泉小学校	今泉3-17-1
吉原第二中学校	今泉1955
吉原高等学校	今泉2160
吉原東中学校	比奈75
元吉原小学校	今井3-4-2
元吉原中学校	錦川中町28-1
須津小学校	中里1019
須津中学校	中里1156
東小学校	西船津220
原田小学校	原田480
吉原第三中学校	比奈2126
吉原北中学校	原田2259
吉永第一小学校	比奈1431
富士市立高等学校	比奈1654

洪水についての警戒レベル3以上の避難情報が発令された後に「洪水時車いっこ避難場所」を開設します。

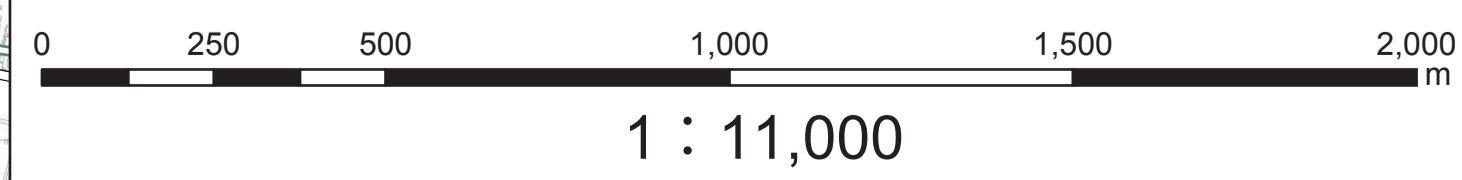
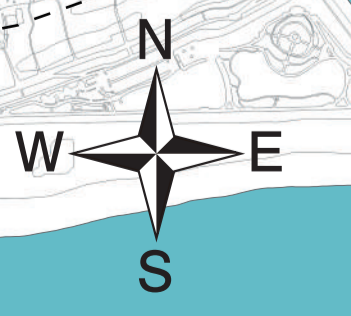
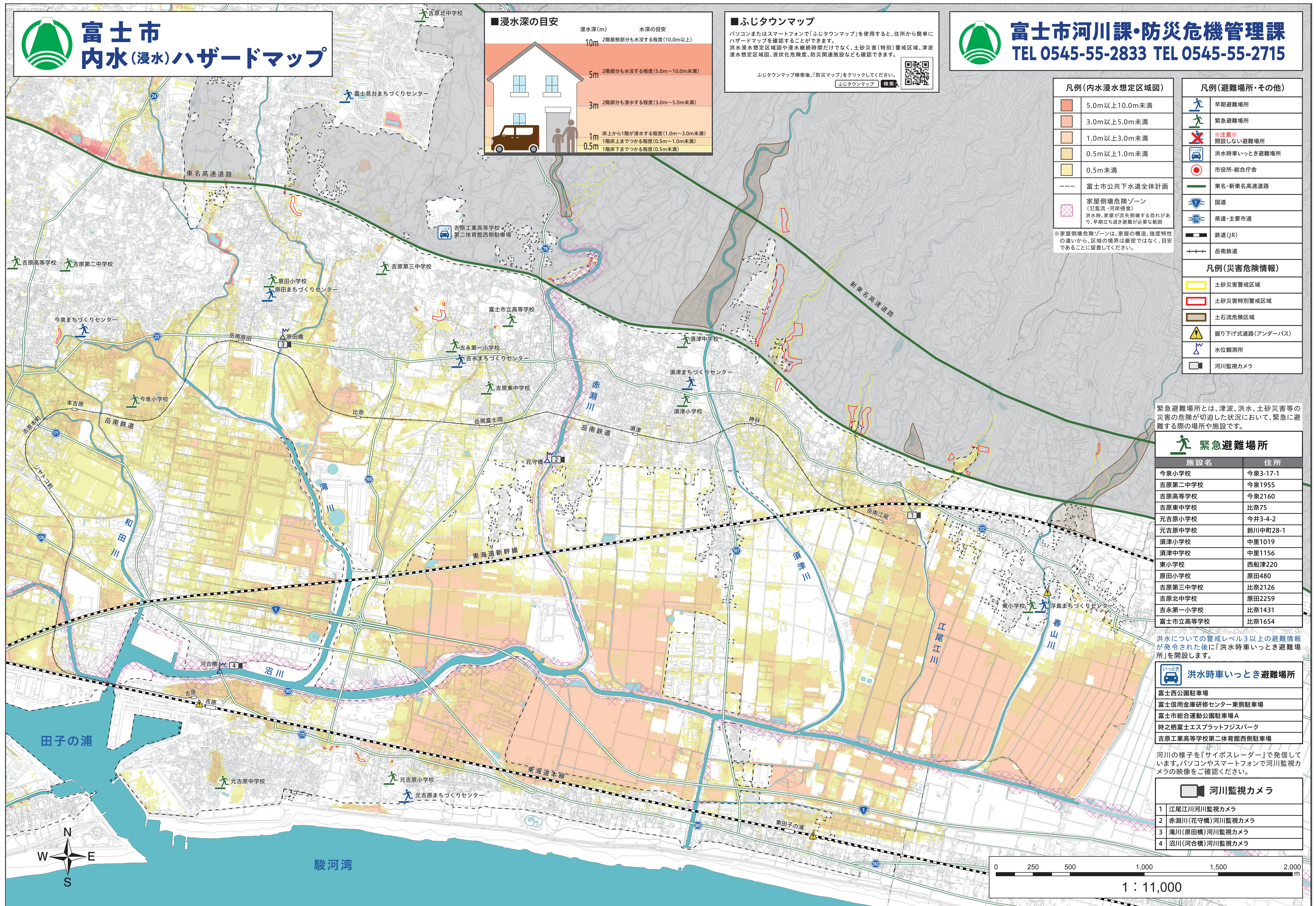
洪水時車いっこ避難場所

富士西公園駐車場
富士信用金庫研修センター東側駐車場
富士市総合運動公園駐車場A
時之栖富士エスプラットフジスパーク
吉原工業高等学校第二体育館西側駐車場

河川の様子を「サイボスレーダー」で発信しています。パソコンやスマートフォンで河川監視カメラの映像をご確認ください。

河川監視カメラ

1	江尾江川河川監視カメラ
2	赤淵川(花守橋)河川監視カメラ
3	滝川(原田橋)河川監視カメラ
4	沼川(河合橋)河川監視カメラ



※要配慮者利用施設については富士市地域防災計画をご確認ください。

〔測量法に基づく国土地理院長承認(使用)R 5JHs 777〕