



富士市 内水(浸水)ハザードマップ

凡例(内水浸水想定区域図)

	5.0m以上10.0m未満
	3.0m以上5.0m未満
	1.0m以上3.0m未満
	0.5m以上1.0m未満
	0.5m未満
	富士市公共下水道全体計画
	家屋倒壊危険ゾーン (氾濫流・河岸侵食) 洪水時、家屋が流失倒壊する恐れがあり、早期立ち退き避難が必要な範囲

※家屋倒壊危険ゾーンは、家屋の構造、強度特性の違いから、区域の境界は厳密ではなく、目安であることを留意してください。

■浸水深の目安

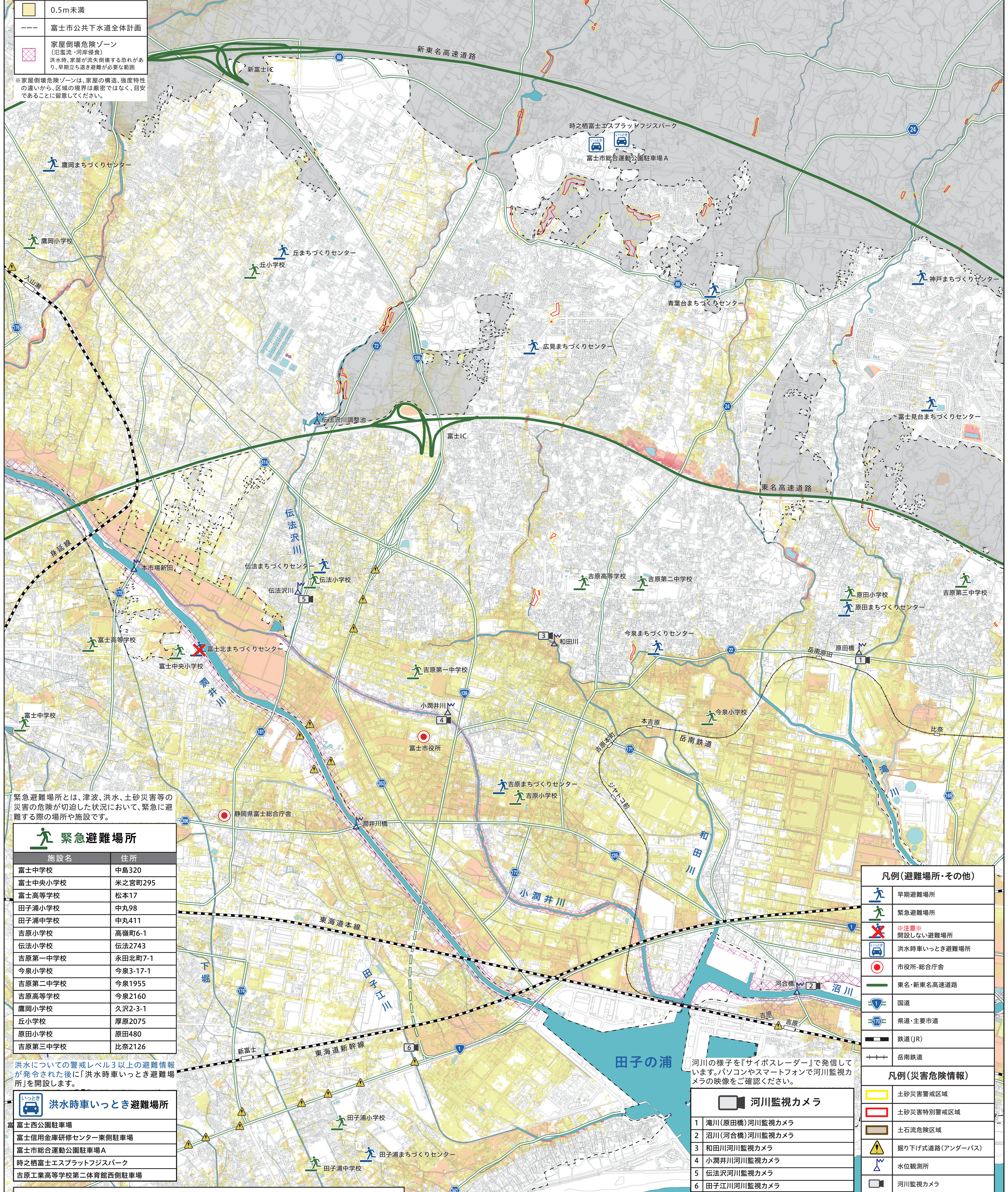
浸水深(m)	水深の目安
10m	2階屋根部分も水没する程度(10.0m以上)
5m	2階部分も水没する程度(5.0m~10.0m未満)
3m	2階部分も水没する程度(3.0m~5.0m未満)
1m	床から1階が浸水する程度(1.0m~3.0m未満)
0.5m	1階床までつかる程度(0.5m~1.0m未満)
0.5m	1階床下までつかる程度(0.5m未満)

■ふじタウンマップ

パソコンまたはスマートフォンで「ふじタウンマップ」を使用すると、住所から簡単にハザードマップを確認することができます。
洪水浸水想定区域図や浸水継続時間だけでなく、土砂災害(特別)警戒区域、津波浸水想定区域図、液状化危険度、防災関連施設なども確認できます。

ふじタウンマップ検索後、「防災マップ」をクリックしてください。

[ふじタウンマップ](#) [検索](#)



緊急避難場所とは、津波、洪水、土砂災害等の災害の危険が切迫した状況において、緊急に避難する際の場所や施設です。

緊急避難場所

施設名	住所
富士中学校	中島320
富士中央小学校	米之宮町295
富士高等学校	松本17
田子浦小学校	中丸98
田子浦中学校	中丸411
吉原小学校	高嶺町6-1
伝法小学校	伝法2743
吉原第一中学校	永田北町7-1
今泉小学校	今泉3-17-1
吉原第二中学校	今泉1955
吉原高等学校	今泉2160
鷹岡小学校	久沢2-3-1
丘小学校	厚原2075
原田小学校	原田480
吉原第三中学校	比奈2126

洪水についての警戒レベル3以上の避難情報が発令された後に「洪水時車いす避難場所」を開示します。

洪水時車いす避難場所

富士西公園駐車場
富士信用金庫研修センター東側駐車場
富士市総合運動公園駐車場A
時之栖富士エスプラッドフジパーク
吉原工業高等学校第二体育館西側駐車場

凡例(避難場所・その他)

	早期避難場所
	緊急避難場所
	※注意※ 開設しない避難場所
	洪水時車いす避難場所
	市役所・総合庁舎
	東名・新東名高速道路
	国道
	県道・主要市道
	鉄道(JR)
	岳南鉄道

凡例(災害危険情報)

	土砂災害警戒区域
	土砂災害特別警戒区域
	土石流危険区域
	掘り下げ式道路(アンダーパス)
	水位観測所
	河川監視カメラ

河川監視カメラ

- 1 滝川(原田橋)河川監視カメラ
- 2 沼川(河合橋)河川監視カメラ
- 3 和田川河川監視カメラ
- 4 小淵井川河川監視カメラ
- 5 伝法沢河川監視カメラ
- 6 田子江川河川監視カメラ

富士市河川課・防災危機管理課
TEL 0545-55-2833 TEL 0545-55-2715

