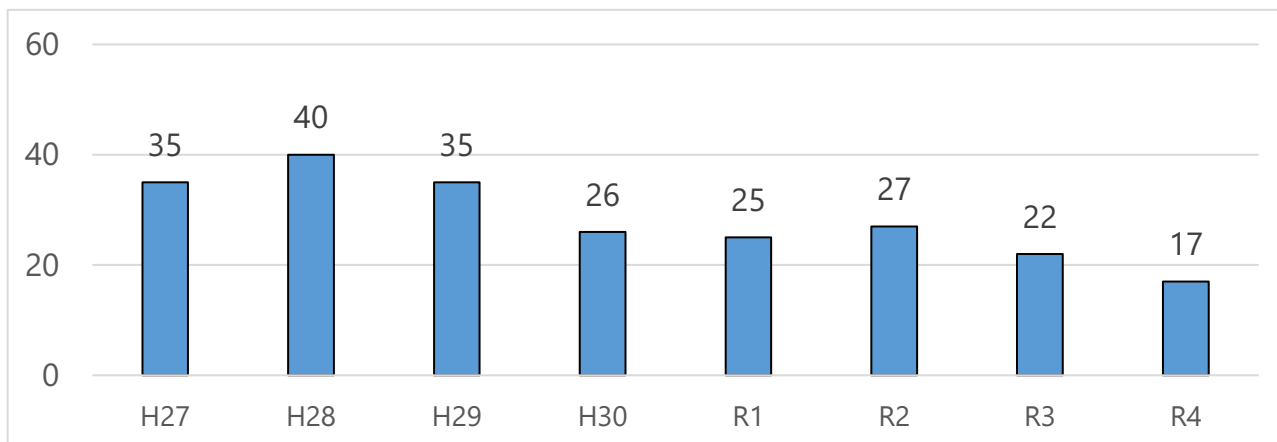


## 富士市の薬物犯罪被疑者 検挙人員の推移

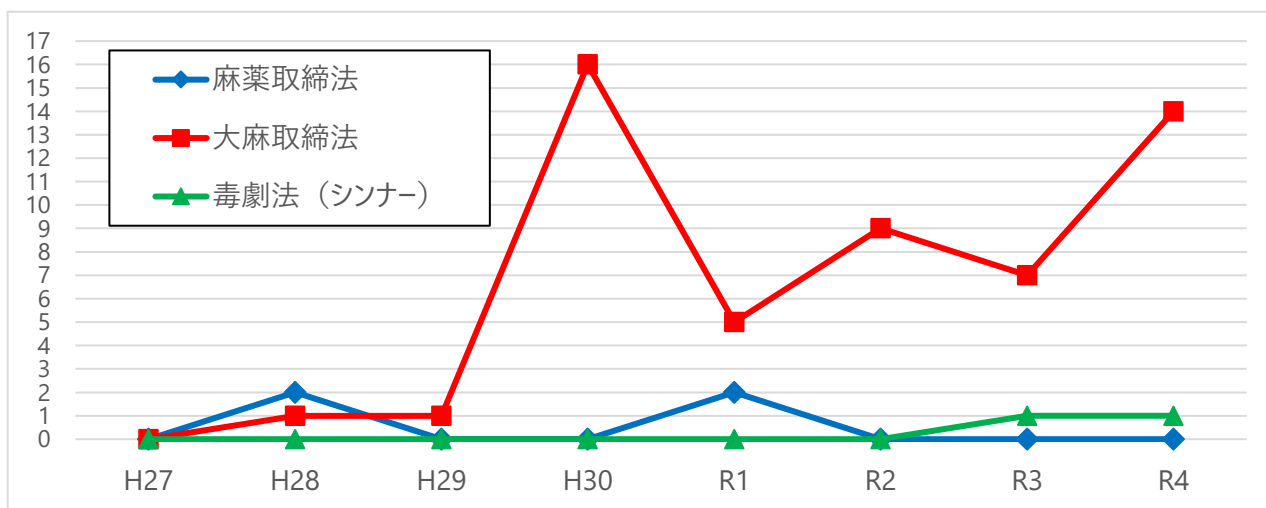
### 1. 覚せい剤取締法違反



※令和4年の富士警察署管内における覚せい剤取締法違反の検挙人員は17人で、県下28警察署中最多となる。

※検挙人員17人のうち暴力団員が10人を占めており、依然として暴力団と薬物犯罪のつながりがうかがえる状況となっている。

### 2. 麻薬取締法・大麻取締法・毒劇法（シンナー）違反



	H27	H28	H29	H30	R1	R2	R3	R4
覚せい剤取締法	35	40	35	26	25	27	22	17
麻薬取締法	2	0	0	2	0	0	0	0
大麻取締法	0	1	1	16	5	9	7	14
毒劇法	0	0	0	0	0	1	1	1