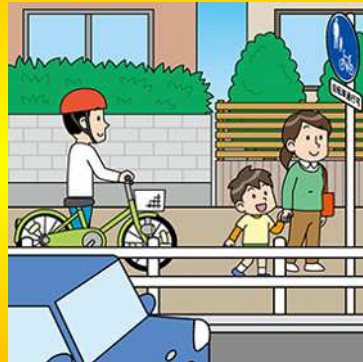
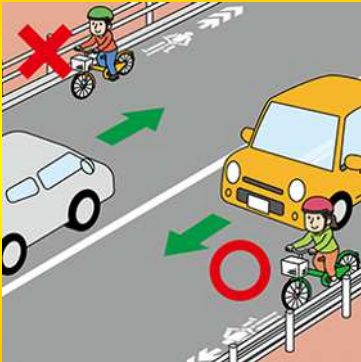


自転車安全利用五則

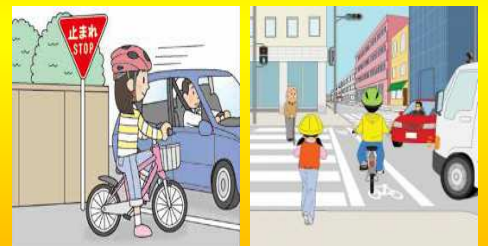
自転車も

ルールを守ろう

① 車道が原則、左側を通行 歩道は例外、歩行者を優先



② 交差点では信号と一時停止を守って、安全確認



③ 夜間はライトを点灯



④ 飲酒運転は禁止



⑤ ヘルメットを着用



富士山とともに 輝く未来を拓くまち
SDGs 未来都市 富士市

富士市 市民部 市民安全課
防犯交通安全担当



55-2831