

5 高校生事故

※高校生が当事者となった人身事故件数とその事故から生じた高校生の死傷者数

(1) 発生状況

件数	死者		負傷者	
	前年比	前年比	前年比	前年比
86	21	±0	86	23

【事故の特徴】

- ☆ 通学時間帯の事故が多発
- ☆ 自転車事故が全体の約8割

(2) 月別

区分	月	計	1	2	3	4	5	6	7	8	9	10	11	12
件数		86	6	6	5	3	7	11	3	7	12	8	10	8
死者														
負傷者		86	6	6	5	2	9	11	3	7	11	8	10	8

(3) 時間別

区分	時間	計	0~	2~	4~	6~	8~	10~	12~	14~	16~	18~	20~	22~
件数		86		1	1	23	11	9	3	5	15	12	5	1

(4) 負傷者の学年・状態別

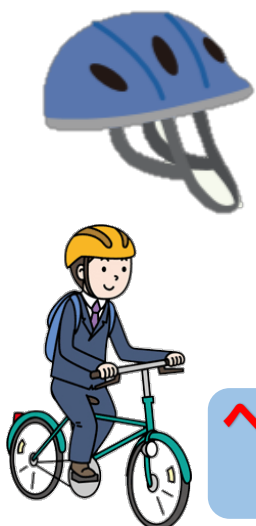
状態	学年	計	1年	2年	3年
計		86	34	25	27
歩行		1			1
自転車		70	29	19	22
原付		1		1	
車両同乗中		14	5	5	4

(5) 違反別 (高校生が原因)

違反	区分	件数
高校生全事故件数		86
違反別(高校生が原因)		15
車 両 等	一時不停止	5
	安全運転義務	
	安全不確認	5
	交差点安全進行	4
	ハンドル・ブレーキ操作	1

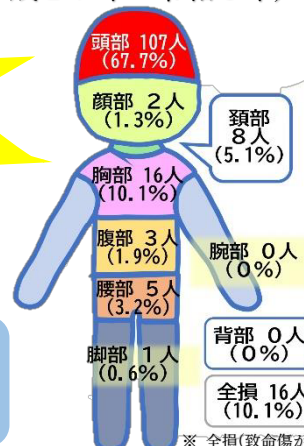
令和5年4月1日から

自転車利用のヘルメット着用が「努力義務化」になります!



自転車事故死者の致命傷は頭部が約7割!

自転車事故死者の人身損傷 (平成29年~令和3年)



ヘルメットは万が一の交通事故の時、あなたの大切な命を守ります!

※ 窒息・溺死等6件を除く【出典：警察本部】