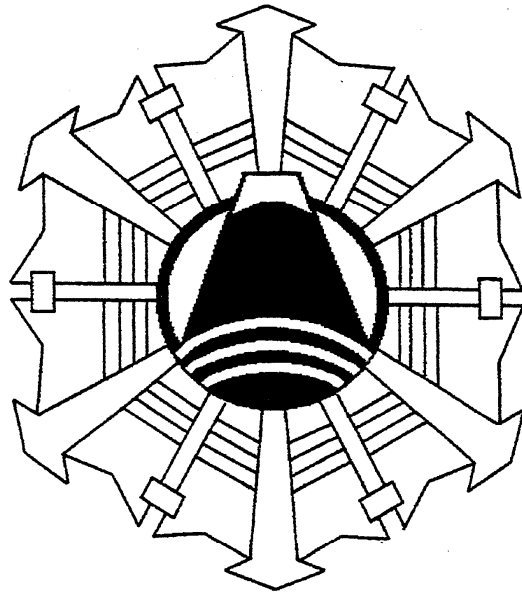


令和5年

火災統計



富士市消防本部

はじめに

この統計は、令和5年中に富士市で発生した火災の実態を取りまとめたもので、その概要を公表するものです。

1 総出火件数は64件、前年より1件減少

総出火件数64件の内訳を火災種別ごとで見ると、「建物火災」が40件で前年より11件増加、「車両火災」が7件で前年より7件減少、「その他の火災」が17件で前年より5件減少しました。

2 火災による「死傷者」は、前年より増加

火災による「死者」は4人で前年と増減なし、「負傷者」は29人で前年より21人増加しました。「負傷者」の大幅な増加は学校で発生した火災により負傷者が多数発生したことによるものです。

3 出火原因の第1位は「たばこ」

出火原因は、第1位が「たばこ」で9件、第2位が「電気機器」と「放火」で5件、第4位が「ストーブ」「電気装置」「電灯・電話等の配線」「配線器具」でそれぞれ4件となりました。

4 火災による損害額

火災による損害額は約2億6千万円で、前年より約2億6千万円減少しました。損害額が減少した要因としては、工場などでの大規模な火災が前年に比べ少なかったことによるものです。

結びに、本統計が皆様の火災予防啓発につながれば幸いです。

令和6年4月

富士市消防本部予防課

目 次

1 火災発生状況

(1) 火災状況と対前年比	1
(2) 月別火災状況	2
(3) 火災種別の割合	3
(4) 月別火災発生状況	3
(5) 覚知別の割合	4
(6) 覚知時間別の状況	4
(7) 地区別火災発生状況	5
(8) 原因別の月別火災発生状況	6
(9) 署所（受持区域）別火災発生状況	7

2 建物火災の状況

(1) 建物火災の用途別内訳	8
(2) 過去10年間の住宅火災による死者の年齢別内訳	8

3 火災の傾向

(1) 過去10年間の火災動向	9
(2) 過去10年間の原因別火災動向	10

1 火災発生状況

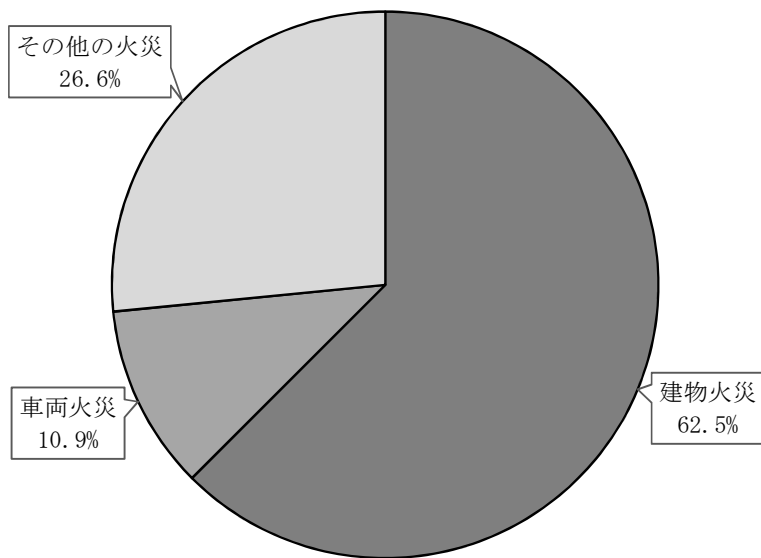
(1) 火災状況と対前年比

区 分		令和5年 【A】	令和4年 【B】	前年比較 【A】－【B】
出火件数 (件)	建物火災	40	29	11
	林野火災			
	車両火災	7	14	▲ 7
	船舶火災			
	航空機火災			
	その他の火災	17	22	▲ 5
	計	64	65	▲ 1
焼損棟数 (棟)	全 焼	19	5	14
	半 焼	2	4	▲ 2
	部 分 焼	19	5	14
	ぼ や	28	23	5
	計	68	37	31
建物焼損床面積 (㎡)		2,372	979	1,393
建物焼損表面積 (㎡)		430	75	355
林野焼損面積 (a)				
死 者 (人)		4	4	
負 傷 者 (人)		29	8	21
り 災 世 帯 (世帯)		46	23	23
り 災 人 員 (人)		113	59	54
損害額 (千円)	建物火災	247,428	503,537	▲ 256,109
	林野火災			
	車両火災	1,478	12,944	▲ 11,466
	船舶火災			
	航空機火災			
	その他の火災	9,252	6,316	2,936
	計	258,158	522,797	▲ 264,639
出 火 率 (人口1万人当たりの出火件数)		2.6	2.6	——

(2) 月別火災状況

		1月	2月	3月	4月	5月	6月	7月	8月	9月	10月	11月	12月	合計	
火災件数 (件)	建物	1	6	3	3	3	2	3	4	1	4	2	8	40	
	林野														
	車両	2		1	1			1	2					7	
	船舶														
	航空機														
	その他	3		1	3		2	1	2	1		1	3	17	
	計	6	6	5	7	3	4	5	8	2	4	3	11	64	
焼損棟数 (棟)	全焼		3	5		1		1	1		1	1	6	19	
	半焼								1		1			2	
	部分焼	1	4	4	2			1				4	3	19	
	ぼや		4		2	2	2	4	2	1	2	1	8	28	
	計	1	11	9	4	3	2	6	4	1	4	6	17	68	
焼損面積	床面積(m ²)		472	544	5	175	1	193	87		82	96	717	2,372	
	表面積(m ²)	4	129	128	2			9		1		73	84	430	
	林野(a)														
り災状況	り災世帯 (世帯)	全損		1	4		1		1		2	1	5	15	
		半損													
		小損	1	3	3	1	1	1	7		1	5	8	31	
		計	1	4	7	1	2	1	8		1	2	6	13	46
	り災人員	4	14	23	5	6	1	15		1	3	12	29	113	
	死傷者数	死者			2							1		1	4
負傷者			22	1				1	1			1	3	29	
損害額 (千円)	建物	1,283	49,518	37,304	1,086	14,321	43	28,161	7,018	19	7,627	9,782	91,266	247,428	
	林野														
	車両	31		306	1			351	789					1,478	
	船舶														
	航空機														
	その他				4,634		3,987		6	624				1	9,252
	計	1,314	49,518	37,610	5,721	14,321	4,030	28,512	7,813	643	7,627	9,782	91,267	258,158	

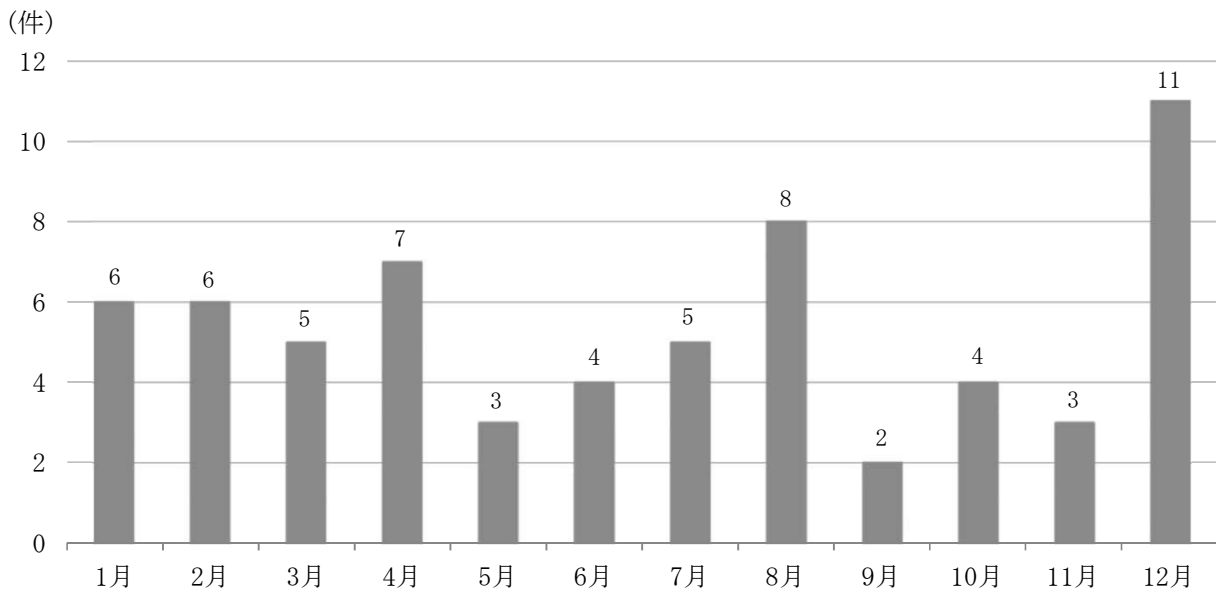
(3) 火災種別の割合



火災種別	件数	割合
建物火災	40	62.5%
林野火災		
車両火災	7	10.9%
船舶火災		
航空機火災		
その他の火災	17	26.6%
合計	64	100%

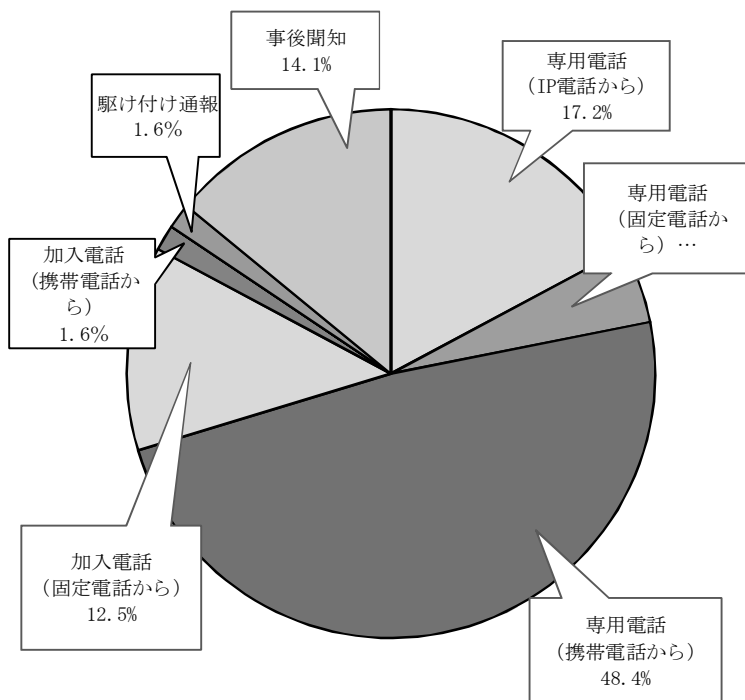
※割合合計欄の値が、四捨五入により各値の合計と一致しない場合があります。

(4) 月別火災発生状況



令和5年	1月	2月	3月	4月	5月	6月	7月	8月	9月	10月	11月	12月
発生件数 (件)	6	6	5	7	3	4	5	8	2	4	3	11

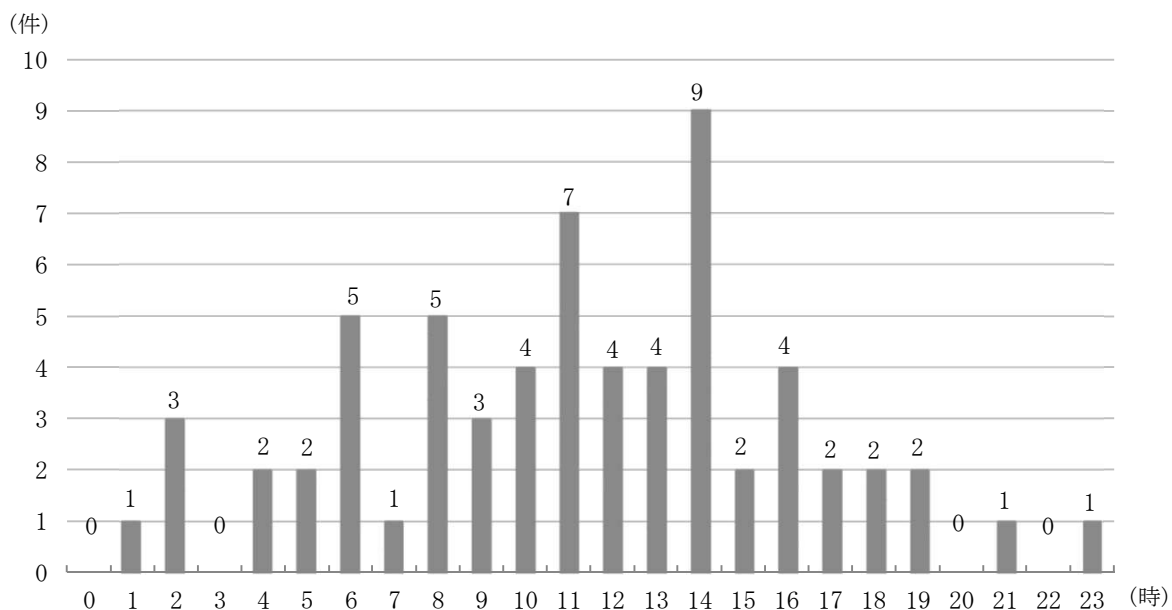
(5) 覚知別の割合



覚知方法区分	件数	割合
専用電話 (IP電話から)	11	17.2%
専用電話 (固定電話から)	3	4.7%
専用電話 (携帯電話から) ...	31	48.4%
加入電話 (固定電話から)	8	12.5%
加入電話 (携帯電話から)	1	1.6%
警察電話	0	0.0%
駆け付け通報	1	1.6%
事後聞知	9	14.1%
その他	0	0.0%
合計	64	100%

※割合合計欄の値が、四捨五入により各値の合計と一致しない場合があります。

(6) 覚知時間別の状況



時間	0時	1時	2時	3時	4時	5時	6時	7時	8時	9時	10時	11時	12時	13時	14時	15時	16時	17時	18時	19時	20時	21時	22時	23時
件数(件)	0	1	3	0	2	2	5	1	5	3	4	7	4	4	9	2	4	2	2	2	0	1	0	1

(7) 地区別火災発生状況

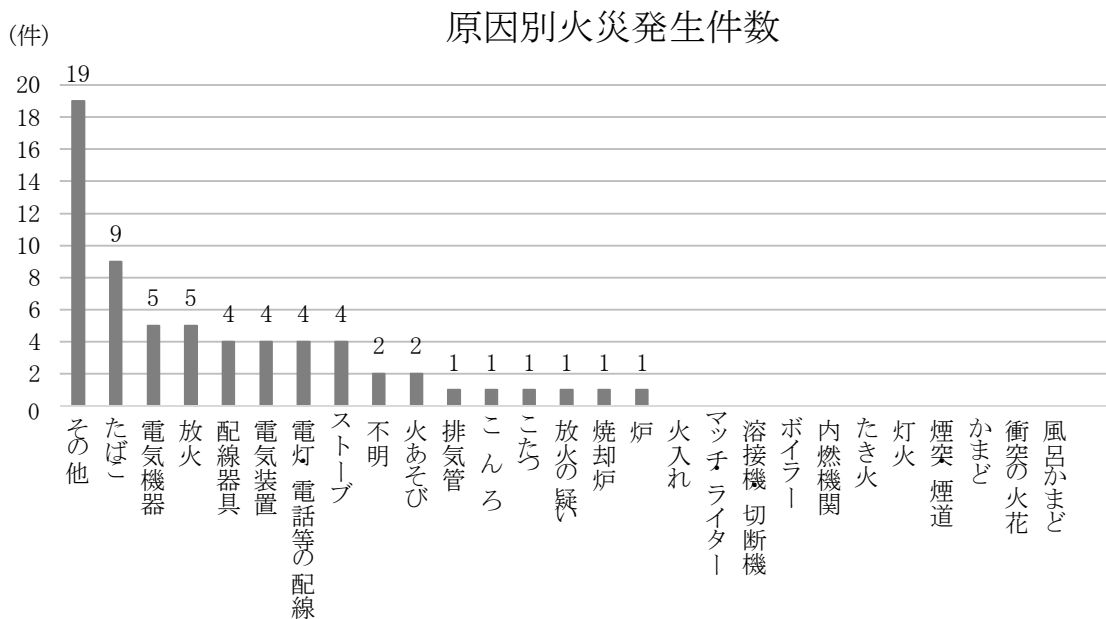
区分 地区別	人口	世帯 (令和6年1月1日現在)	出火状況							発生率	り災状況		損害額 (千円)
			出火件数(件)								世帯	人員	
			建物	林野	車両	船舶	航空機	その他	計				
吉原	11,872	5,996	3		1			2	6	9.4%			23,905
伝法	11,922	5,475	5						5	7.8%	9	16	32,868
今泉	12,160	5,584	4		2				6	9.4%	1	1	3,055
広見	12,179	5,613	2						2	3.1%	1	1	6,738
元吉原	7,203	3,317						2	2	3.1%			5
須津	10,657	4,436	2						2	3.1%	1	2	3,250
浮島	1,504	605											
吉永	6,987	3,057	1						1	1.6%	5	11	9,782
原田	6,676	2,873	2						2	3.1%	2	3	1,945
大淵	12,031	5,259	4		1			3	8	12.5%	3	9	36,295
富士駅北	12,379	6,013	2					2	4	6.3%	4	5	15,031
富士駅南	12,047	5,794	1						1	1.6%	1	1	49
田子浦	14,597	6,457	1					1	2	3.1%			6
岩松	10,002	4,355											
鷹岡	12,393	5,448	2		1			1	4	6.3%	4	15	17,702
丘	13,791	5,937	5		1				6	9.4%	9	33	50,757
富士見台	5,798	2,671											
神戸	3,791	1,548											
富士南	17,651	7,725	1					1	2	3.1%	1	4	1,283
天間	6,423	2,898											
吉永北	2,637	1,152	1						1	1.6%	1	2	10,272
青葉台	9,359	4,051						1	1	1.6%			34
岩松北	10,166	4,301	1					2	3	4.7%			3,207
富士北	9,073	3,900	1					2	3	4.7%	1	5	208
富士川	7,948	3,451	2		1				3	4.7%	3	5	41,766
松野	6,555	2,844											
その他	86	63											
合計	247,887	110,823	40		7			17	64	100%	46	113	258,158

※発生率合計欄の値が、四捨五入により各値の合計と一致しない場合があります。

(8) 原因別の月別火災発生状況

区分 原因別	順位	月別火災発生件数 (件)												焼損面積			損害額 (千円)	
		計	1月	2月	3月	4月	5月	6月	7月	8月	9月	10月	11月	12月	床面積 (㎡)	表面積 (㎡)		林野 (a)
その他		19	3	3	1	1		1	2	2	1	2		3	413	74		26,265
たばこ	①	9	1			2	1		1					1	197	9		29,252
電気機器	②	5	1							4					51			6,742
放火		5			1	1								1	718	200		69,330
配線器具	④	4	1			1		1					1	29	4			3,826
電気装置		4						1	2				1					87
電灯・電話等の配線		4			1		2							1	175			14,019
ストーブ		4		1	1			1						1	490	142		48,608
不明		2		1										99			33,035	
火あそび		2		1													1	
排気管		1							1								190	
こんろ		1								1						1	19	
こたつ		1				1								1			207	
放火の疑い		1			1									163			21,695	
焼却炉		1							1					36			282	
炉		1				1											4,600	
火入れ																		
マッチ・ライター																		
溶接機・切断機																		
ボイラー																		
内燃機関																		
たき火																		
灯火																		
煙突・煙道																		
かまど																		
衝突の火花																		
風呂かまど																		
取灰																		
合計		64	6	6	5	7	3	4	5	8	2	4	3	11	2,372	430		258,158

※「その他」は、原因別項目に該当しない原因を計上しています。

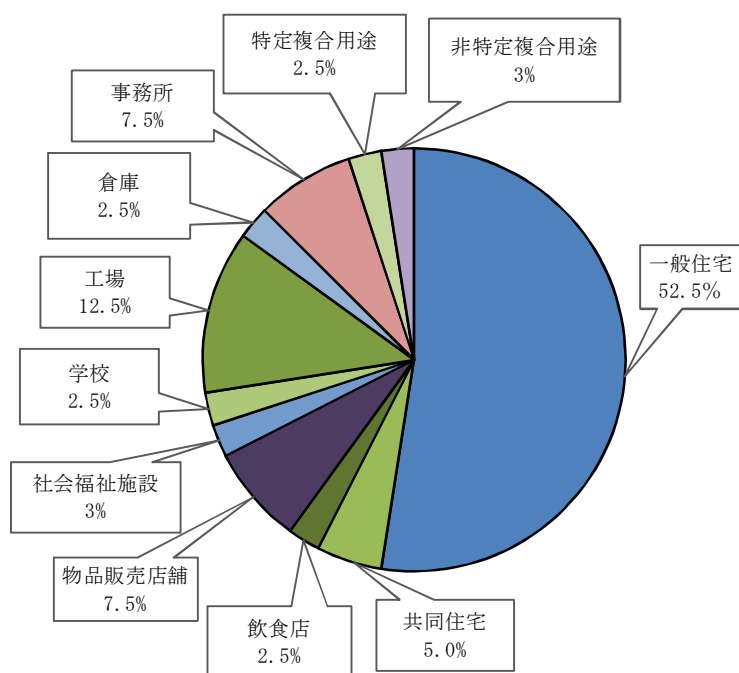


(9) 署所（受持区域）別火災発生状況

署所別 区分		中央消防署					西消防署					合 計	
		本 署	臨 港 分 署	吉 永 分 署	富 士 見 台 分 署	大 淵 分 署	小 計	本 署	鷹 岡 分 署	南 分 署	富 士 川 分 署		小 計
火災 件数 (件)	建 物	8	4	3	3	6	24	4	7	3	2	16	40
	林 野												
	車 両	1	2			1	4		2		1	3	7
	船 舶												
	航空機												
	その他	2	2		1	3	8	5	1	3		9	17
	計	11	8	3	4	10	36	9	10	6	3	28	64
焼損 面積	床面積(㎡)	246	69	129	238	389	1,071	153	767		381	1,301	2,372
	表面積(㎡)	9		73	5	1	88	74	264	4		342	430
	林 野(a)												
損害額 (千円)	建 物	55,734	3,098	13,032	12,217	42,434	126,515	9,864	68,251	1,338	41,460	120,913	247,428
	林 野												
	車 両	20	352			599	971		201		306	507	1,478
	船 舶												
	航空機												
	その他	624	5		34		663	4,602	7	3,980		8,589	9,252
	計	56,378	3,455	13,032	12,251	43,033	128,149	14,466	68,459	5,318	41,766	130,009	258,158

2 建物火災の状況

(1) 建物火災の用途別内訳

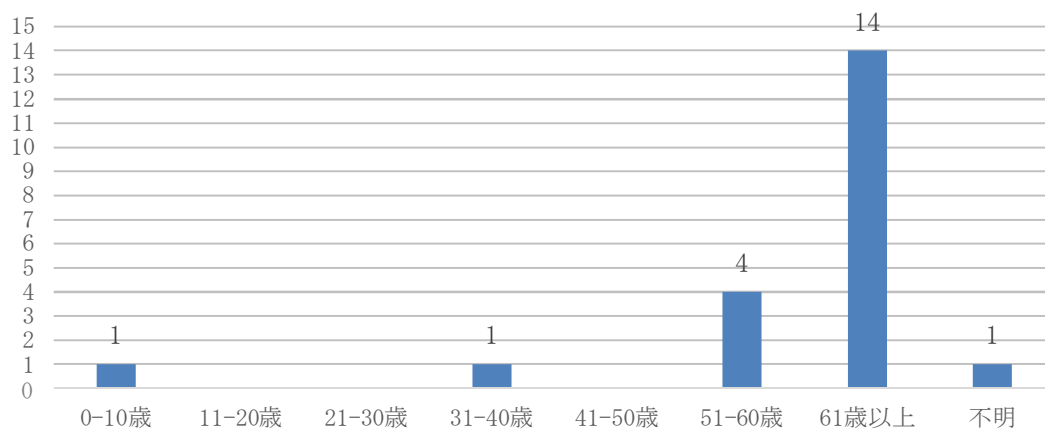


用途別内訳	件数	割合
一般住宅	21	52.5%
工場	5	12.5%
物品販売店舗	3	7.5%
事務所	3	7.5%
共同住宅	2	5.0%
飲食店	1	2.5%
社会福祉施設	1	2.5%
学校	1	2.5%
倉庫	1	2.5%
特定複合用途	1	2.5%
非特定複合用途	1	2.5%
合計	40	100%

※割合合計の値（100%）が、四捨五入により各値の合計と一致しない場合があります。

(2) 過去10年間の住宅火災による死者の年齢別内訳

(人)



(単位：人)

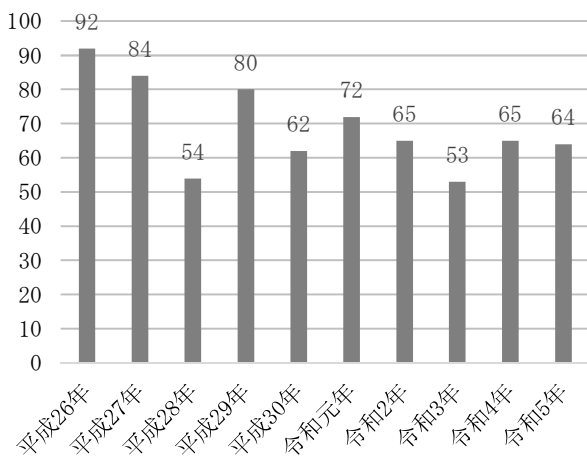
年齢	計	平成26年	平成27年	平成28年	平成29年	平成30年	令和元年	令和2年	令和3年	令和4年	令和5年
0-10歳	1		1								
11-20歳											
21-30歳											
31-40歳	1						1				
41-50歳											
51-60歳	4							1	1	2	
61歳以上	14	1		1	1	1		3	2	1	4
不明	1									1	
合計	20	1	1	1	1	1	1	4	3	4	4

3 火災の傾向

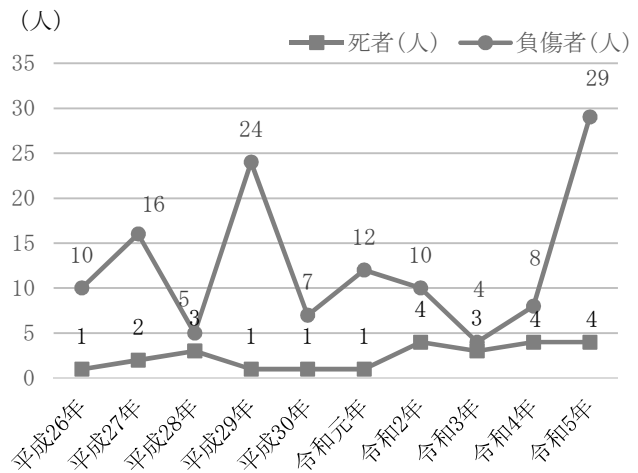
(1) 過去10年間の火災動向

	平成26年	平成27年	平成28年	平成29年	平成30年	令和元年	令和2年	令和3年	令和4年	令和5年
出火件数(件)	92	84	54	80	62	72	65	53	65	64
焼損棟数(棟)	75	52	44	49	43	48	59	32	37	68
り災世帯(世帯)	32	19	21	27	17	26	56	18	23	46
焼損床面積(㎡)	1,866	2,975	965	8,805	3,012	11,566	2,045	864	979	2,372
死者(人)	1	2	3	1	1	1	4	3	4	4
負傷者(人)	10	16	5	24	7	12	10	4	8	29
損害額(千円)	270,445	222,775	63,763	1,603,557	683,447	1,099,825	259,061	123,676	522,797	258,158

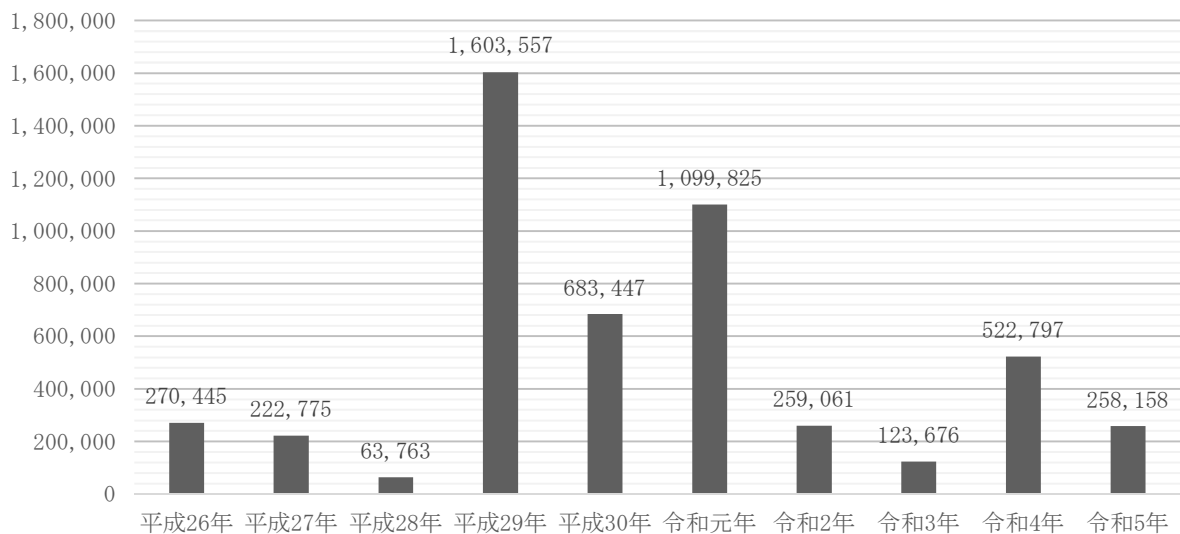
(件) 出火件数



(人) 死傷者数



(千円) 損害額



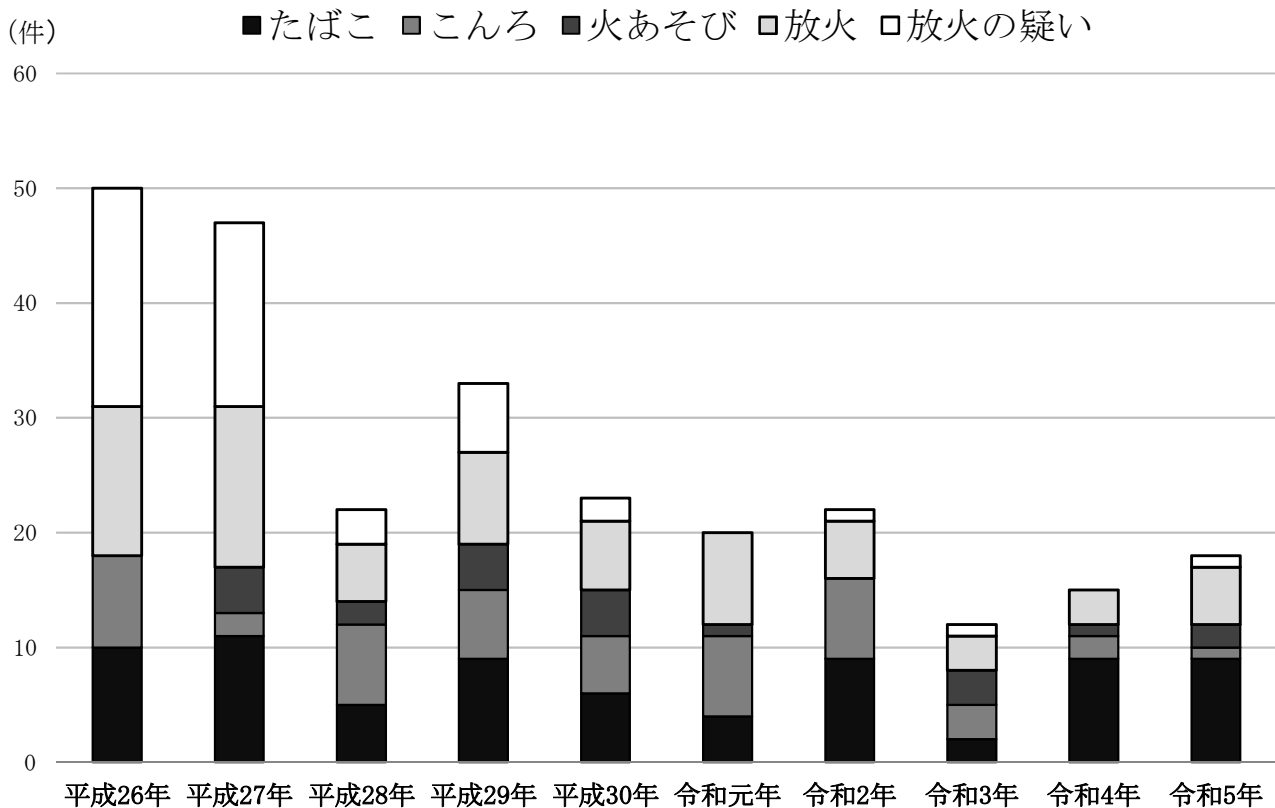
(2) 過去10年間の原因別火災動向

(単位：件)

原因 年	たばこ	こんろ	焼却炉	ストーブ	電気機器	電灯・電話等の配線	火あそび	たき火	溶接機・切断機	放火	放火の疑い	その他	不明	火災件数
平成26年	10	8	1	2	1	1		1	2	13	19	30	4	92
平成27年	11	2	1	1	1	2	4		1	14	16	27	4	84
平成28年	5	7		1	2	3	2			5	3	24	2	54
平成29年	9	6		2	2	3	4		1	8	6	34	5	80
平成30年	6	5	1	2	2	4	4		1	6	2	25	4	62
令和元年	4	7	1		5	3	1	1		8		37	5	72
令和2年	9	7			2	5		1	1	5	1	33	1	65
令和3年	2	3			2	3	3	2	1	3	1	29	4	53
令和4年	9	2			6		1		1	3		42	1	65
令和5年	9	1	1	4	5	4	2			5	1	30	2	64

※「その他」は、原因別項目に該当しない原因を計上しています。

主な火災原因動向



令和5年火災統計

(令和5年1月1日～12月31日)

発行 令和6年4月

編集 富士市消防本部予防課

富士市永田町1丁目100番地
(0545) 51-0123
内線 3233

富士市行政資料登録番号

R 5 - 6 3