

起業・経営課題への

無料相談受付中

富士市地域産業支援センターでは、地域内産業支援機関と連携し、地域産業を担う中小企業等の経営上のあらゆる課題の解決、事業の高度化や経営の効率化及び起業・創業等をサポートします。

● 支援内容のご紹介

1 よろず相談対応

販路開拓

- 県内・県外・国外への販路開拓の戦略策定・きっかけ作りの支援
- 製品・サービスの用途の拡大支援

資金調達

- 国内外の企業・銀行・VC等とのネットワークを活用したマッチング機会の提供
- 資金調達と同時に販売の目途をつける販売戦略と並行実現

新産業・新製品創出

- プロダクトアウトではなくマーケットインの視点に立ち、既存の強みを活かした新規産業・製品の創出支援

IT・DX

- 日々進化を続ける最新の技術的知見に習熟し、最適な解決策を提示
- 業務改善・効率化にとどまらず、新規事業創出、事業構造の変革

経営の安定・革新

- 行使すべき知財権に関する方針策定の支援
- 市場における支援企業の優位性の確保

起業・創業

- 大企業、ベンチャー企業、約14,500名の多分野の専門家等の連携
- ビジネスモデルの構築から販売まで、事業化全般支援をワンストップで対応

事業承継

- 新たな担い手の紹介、買収合併の紹介

その他経営上の課題

- 適切な連携先紹介の支援
- 製品・サービスに関する技術的な提案

相談
無料

Webから簡単予約!

2 プッシュ型支援 & マッチング

企業・現場訪問／伴走支援／専門家支援／事業創出／
マッチング・連携／ネットワーク構築 等

3 各種イベント開催

皆様のご希望に応じた各種セミナーの開催

対面・オンライン (Zoom) でのご相談が可能です。



様々なお悩みを
相談いただけます

<https://be-palette-fuji.com/>

詳しい予約方法は裏面へ

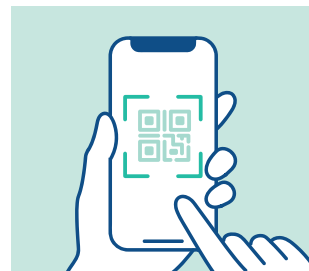
場 所	〒417-0058 富士市永田北町3番3号 富士市立中央図書館分館2階
日 時	月曜日から金曜日 (土・日・祝日・年末年始等を除く) 8時30分から17時15分まで
対 象	市内事業者及び起業・創業希望者 ※ただし市内での起業・創業又は市内企業との取引に係る場合も可とする
相談日時	①9時30分／②11時／③13時／④14時30分／⑤16時 ※1回当たり60分程度
料 金	無料(利用者アンケート回答にご協力をお願いします。)



無料相談予約の流れ

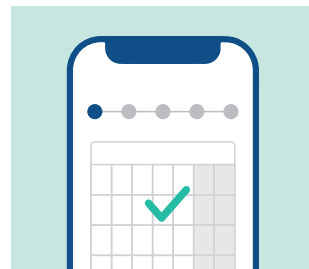
1 Beパレットふじのホームページにアクセス

QRコードを読み込み、ホームページにアクセスします。



2 相談希望日を選択

空き状況をカレンダーで確認し、相談希望日を選択します。



3 希望時間を選択

ご希望の時間を選択してください。



4 お客様情報を入力

お客様の情報を全て入力し、「予約申請確認」のボタンを押してください。
内容を確認した上で「予約申請する」ボタンを押して申請完了となります。

5 予約申請完了

担当者より予約確定のメールをお送りいたします。

幅広い経営課題に対し、各種専門家が解決をお手伝いします。
まずはお気軽にご相談ください。

Webから
簡単予約!



<https://be-palette-fuji.com/>

電話でのご予約

直前(2日以内)のご予約を希望される方は
お電話で承ります。

TEL 0545-52-6777

(受付時間 平日 8:30~17:15)



富士市地域産業支援センター

Beパレットふじ

富士市産業交流部 産業支援課
〒417-0058 富士市永田北町3番3号
Tel 0545-52-6777 Fax 0545-52-6788

運営：富士市 支援業務：有限責任監査法人トーマツ
協力：富士商工会議所 / 富士市商工会 / 富士信用金庫 /
静岡県よろず支援拠点