

## 6. 商業振興の概要

### (1) 中心市街地活性化支援事業

#### ①中心市街地通行量調査

中心市街地への来街者の実態を把握するため、平成17年度から富士駅周辺地区及び吉原地区において13箇所の調査地点を設定し、日曜と平日における徒歩及び自転車による通行者数を男女別・時間帯別で調査している。（平成22年度～平成25年度、平成27年度～平成29年度、平成31年度～令和2年度、令和4年度は未調査）

【調査日時等】	富士駅周辺地区	8 箇所（駅北A～F地点、駅南G・H地点）
	【日曜】	令和5年7月2日（日）10:00～19:00 晴れ
	【平日】	令和5年7月7日（金）10:00～19:00 晴れ
	吉原地区	5 箇所（I～M地点）
	【日曜】	令和5年7月16日（日）10:00～19:00 晴れ
	【平日】	令和5年7月20日（木）10:00～19:00 晴れ

#### (a) 富士駅周辺地区（A～H地点）

##### A地点

	男性	女性	合計
7/2 (日)	534人	336人	870人
	最多時間帯	17～18時	150人
	最少時間帯	14～15時	66人
7/7 (金)	578人	454人	1,032人
	最多時間帯	17～18時	190人
	最少時間帯	10～11時	64人

##### B地点

	男性	女性	合計
7/2 (日)	292人	210人	502人
	最多時間帯	10～11時	82人
	最少時間帯	15～16時	33人
7/7 (金)	444人	335人	779人
	最多時間帯	17～18時	194人
	最少時間帯	10～11時	37人

##### C地点

	男性	女性	合計
7/2 (日)	569人	417人	986人
	最多時間帯	18～19時	176人
	最少時間帯	14～15時	77人
7/7 (金)	701人	551人	1,252人
	最多時間帯	17～18時	246人
	最少時間帯	10～11時	62人

##### D地点

	男性	女性	合計
7/2 (日)	138人	73人	211人
	最多時間帯	10～11時	39人
	最少時間帯	15～16時	13人
7/7 (金)	144人	80人	224人
	最多時間帯	18～19時	50人
	最少時間帯	11～12時	12人

##### E地点

	男性	女性	合計
7/2 (日)	279人	350人	629人
	最多時間帯	15～16時	94人
	最少時間帯	18～19時	54人
7/7 (金)	462人	568人	1,030人
	最多時間帯	14～15時	237人
	最少時間帯	11～12時	47人

##### F地点

	男性	女性	合計
7/2 (日)	277人	169人	446人
	最多時間帯	10～11時	63人
	最少時間帯	15～16時	32人
7/7 (金)	566人	427人	993人
	最多時間帯	18～19時	203人
	最少時間帯	10～11時	69人

##### G地点

	男性	女性	合計
7/2 (日)	218人	139人	357人
	最多時間帯	18～19時	63人
	最少時間帯	12～13時 16～17時	23人
7/7 (金)	346人	272人	618人
	最多時間帯	17～18時	120人
	最少時間帯	10～11時	45人

##### H地点

	男性	女性	合計
7/2 (日)	166人	138人	304人
	最多時間帯	17～18時	43人
	最少時間帯	16～17時	23人
7/7 (金)	322人	219人	541人
	最多時間帯	17～18時	144人
	最少時間帯	10～11時	27人

〈富士駅周辺地区（駅北A～F地点）〉



〈富士駅周辺地区（駅南G・H地点）〉



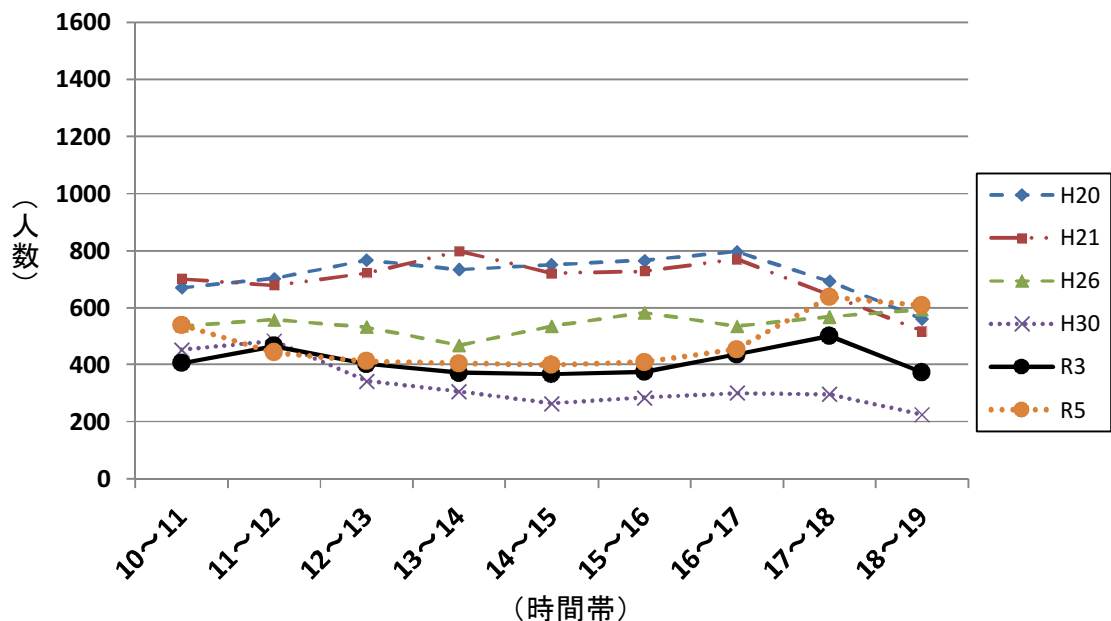
○富士駅周辺地区（日曜）

富士駅周辺地区（日曜）は、平成20年度の各調査ポイント一日あたり平均来街者数が919.6人、平成21年度が897.1人、平成26年度が613人、平成30年度が369.1人、令和3年度が461.6人、令和5年度は538.1人となった。

令和5年度は令和3年度比較で16.6%の増加となり、男女別では、男性が令和3年度と比較して12.4%、女性は22.8%の増加となった。

		時間帯									
	性別	10～11	11～12	12～13	13～14	14～15	15～16	16～17	17～18	18～19	終日
H20	男性	326	373	388	396	351	417	421	398	324	3,394
	女性	344	329	379	338	399	349	375	294	236	3,043
	計	670	702	767	734	750	766	796	692	560	6,437
H21	男性	346	368	396	447	399	395	399	374	327	3,451
	女性	355	310	325	351	321	333	372	271	191	2,829
	計	701	678	721	798	720	728	771	645	518	6,280
H26	男性	307	335	306	288	297	320	341	347	374	2,915
	女性	229	222	225	180	238	262	193	221	219	1,989
	計	536	557	531	468	535	582	534	568	593	4,904
H30	男性	247	268	205	189	145	154	162	178	152	1,700
	女性	205	215	138	116	119	131	138	118	73	1,253
	計	452	483	343	305	264	285	300	296	225	2,953
R3	男性	237	263	260	210	200	216	258	325	232	2,201
	女性	168	202	142	161	167	159	177	175	141	1,492
	計	405	465	402	371	367	375	435	500	373	3,693
R5	男性	312	229	232	243	225	240	267	353	372	2,473
	女性	227	214	180	161	174	169	187	284	236	1,832
	計	539	443	412	404	399	409	454	637	608	4,305

時間帯別



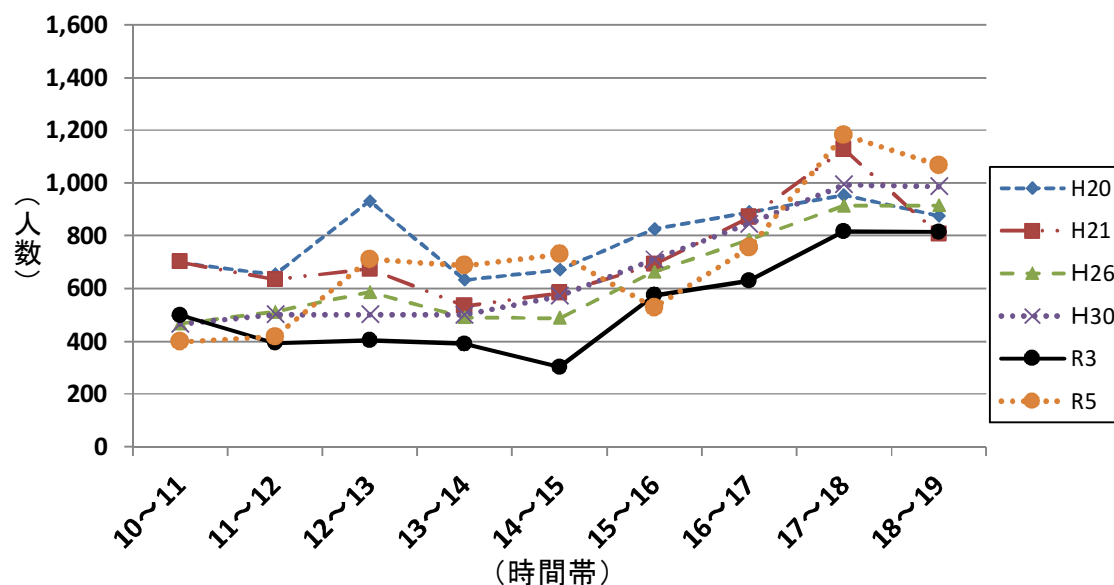
## ○富士駅周辺地区（平日）

富士駅周辺地区（平日）は、平成20年度の各調査ポイント一日あたり平均来街者数が1,018.3人、平成21年度が945人、平成26年度が727人、平成30年度が759.2人、令和3年度が602.1人、令和5年度が808.6人となった。

令和5年度は、令和3年度比で34.3%の増加となった。男女別では、男性が令和3年度と比較して39.9%、女性が28.0%の増加となった。

		時間帯									
	性別	10～11	11～12	12～13	13～14	14～15	15～16	16～17	17～18	18～19	終日
H20	男性	279	241	369	259	301	405	408	538	517	3,317
	女性	419	412	562	373	370	420	481	416	358	3,811
	計	698	653	931	632	671	825	889	954	875	7,128
H21	男性	259	260	306	252	244	274	359	623	494	3,071
	女性	441	373	368	281	338	417	510	504	312	3,544
	計	700	633	674	533	582	691	869	1,127	806	6,615
H26	男性	218	228	310	222	213	294	366	560	538	2,949
	女性	248	283	276	268	275	369	418	353	377	2,867
	計	466	511	586	490	488	663	784	913	915	5,816
H30	男性	217	230	274	256	286	330	387	578	612	3,170
	女性	248	271	227	244	285	380	459	415	375	2,904
	計	465	501	501	500	571	710	846	993	987	6,074
R3	男性	201	202	234	192	146	266	314	501	491	2,547
	女性	297	191	169	198	156	307	315	315	323	2,271
	計	498	393	403	390	302	573	629	816	814	4,818
R5	男性	191	222	360	314	387	263	379	756	691	3,563
	女性	206	195	350	372	342	264	375	426	376	2,906
	計	397	417	710	686	729	527	754	1,182	1,067	6,469

時間帯別





(b) 吉原地区 (I~M地点)



I 地点

	男性	女性	合計
7/16 (日)	444人	256人	700人
	最多時間帯	15~16時	101人
	最少時間帯	13~14時	53人
7/20 (木)	405人	355人	760人
	最多時間帯	17~18時	113人
	最少時間帯	14~15時	61人

J 地点

	男性	女性	合計
7/16 (日)	396人	251人	647人
	最多時間帯	12~13時	101人
	最少時間帯	18~19時	53人
7/20 (木)	279人	305人	584人
	最多時間帯	18~19時	76人
	最少時間帯	15~16時	48人

K 地点

	男性	女性	合計
7/16 (日)	510人	308人	818人
	最多時間帯	12~13時	138人
	最少時間帯	10~11時	64人
7/20 (木)	448人	306人	754人
	最多時間帯	18~19時	132人
	最少時間帯	13~14時	58人

L 地点

	男性	女性	合計
7/16 (日)	302人	153人	455人
	最多時間帯	12~13時	70人
	最少時間帯	13~14時	29人
7/20 (木)	264人	134人	398人
	最多時間帯	17~18時	89人
	最少時間帯	14~15時	19人

M 地点

	男性	女性	合計
7/16 (日)	139人	41人	180人
	最多時間帯	11~12時	31人
	最少時間帯	15~16時	15人
7/20 (木)	148人	62人	210人
	最多時間帯	17~18時	48人
	最少時間帯	11~12時	7人

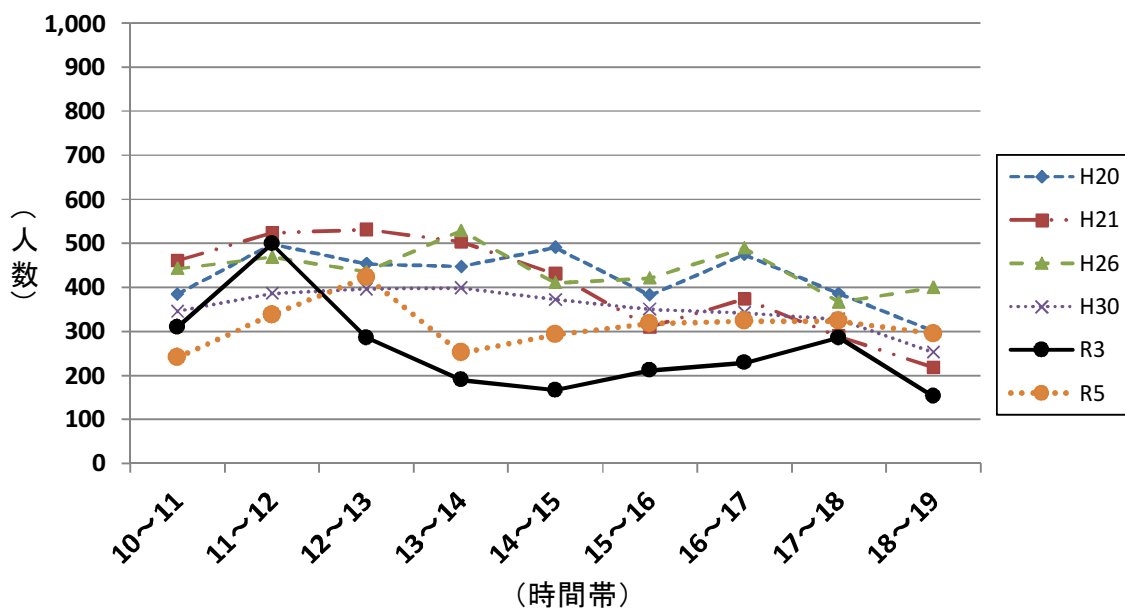
○吉原地区（日曜）

吉原地区（日曜）は、平成20年度の各調査ポイントにおける一日あたり平均来街者数が762.6人、平成21年度が727人、平成26年度が791.6人、平成30年度が633.6人、令和3年度が464.6人、令和5年度は560人となった。

令和5年度は令和3年度比20.5%の増加となり、男女別では、男性が令和3年度と比較し21.8%、女性が18.4%の増加となった。

		時間帯									
性別		10～11	11～12	12～13	13～14	14～15	15～16	16～17	17～18	18～19	終日
H20	男性	201	283	254	223	261	206	258	236	198	2,120
	女性	183	215	199	224	229	176	216	149	102	1,693
	計	384	498	453	447	490	382	474	385	300	3,813
H21	男性	267	287	266	268	212	142	213	187	146	1,988
	女性	193	236	265	235	218	167	160	101	72	1,647
	計	460	523	531	503	430	309	373	288	218	3,635
H26	男性	253	241	219	298	280	220	277	195	233	2,216
	女性	189	227	216	230	130	201	212	171	166	1,742
	計	442	468	435	528	410	421	489	366	399	3,958
H30	男性	192	239	229	215	182	208	249	220	164	1,898
	女性	153	147	167	183	190	142	93	107	88	1,270
	計	345	386	396	398	372	350	342	327	252	3,168
R3	男性	164	344	168	118	103	141	145	183	105	1,471
	女性	145	154	117	71	63	70	83	102	47	852
	計	309	498	285	189	166	211	228	285	152	2,323
R5	男性	143	240	289	174	191	210	190	170	184	1,791
	女性	97	97	134	77	101	107	133	153	110	1,009
	計	240	337	423	251	292	317	323	323	294	2,800

時間帯別



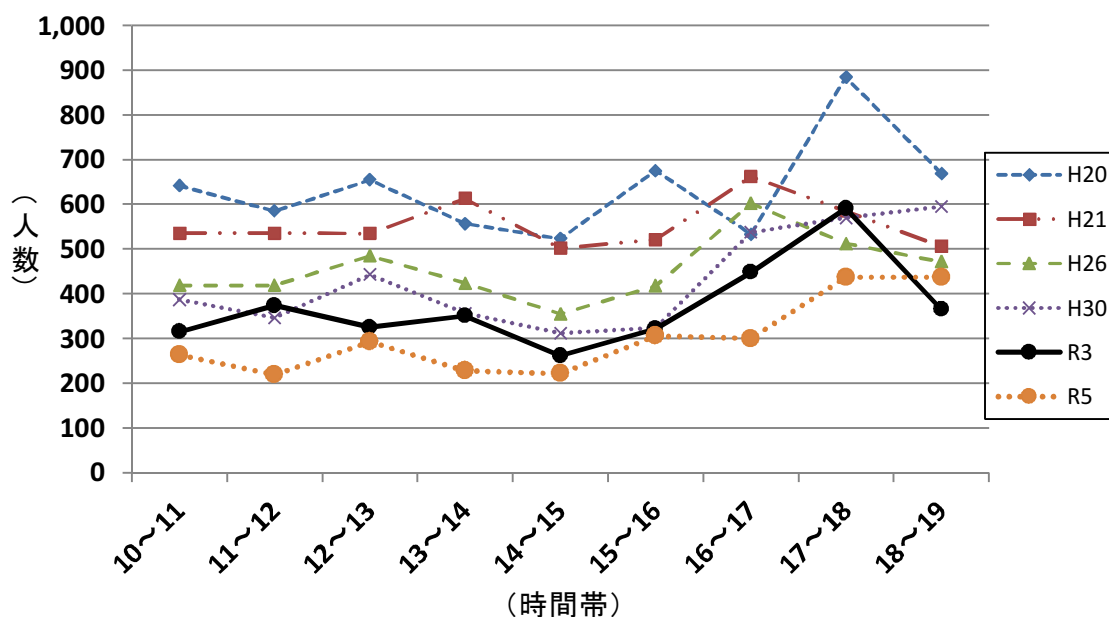
○吉原地区（平日）

吉原地区（平日）は、平成20年度の各調査ポイントにおける一日あたり平均来街者数が1144.6人、平成21年度が999.2人、平成26年度が821.2人、平成30年度が774.4人、令和3年度が670.6人、令和5年度が541.2人と減少している。

令和5年度は令和3年度比で19.3%の減少となり、男女別では、男性が令和3年度と比較し16.8%、女性が22.4%の減少となった。

		時間帯									
	性別	10～11	11～12	12～13	13～14	14～15	15～16	16～17	17～18	18～19	終日
H20	男性	218	192	252	239	211	300	205	542	441	2,600
	女性	424	393	403	318	312	375	328	342	228	3,123
	計	642	585	655	557	523	675	533	884	669	5,723
H21	男性	215	199	253	262	230	229	325	351	323	2,387
	女性	321	337	282	351	272	292	337	234	183	2,609
	計	536	536	535	613	502	521	662	585	506	4,996
H26	男性	190	139	253	209	148	186	329	290	324	2,068
	女性	229	280	232	215	207	232	273	222	148	2,038
	計	419	419	485	424	355	418	602	512	472	4,106
H30	男性	181	198	231	157	149	170	255	349	439	2,129
	女性	206	148	212	200	163	154	283	221	156	1,743
	計	387	346	443	357	312	324	538	570	595	3,872
R3	男性	146	191	151	177	112	152	252	401	273	1,855
	女性	169	183	174	174	150	170	196	190	92	1,498
	計	315	374	325	351	262	322	448	591	365	3,353
R5	男性	118	100	152	129	123	165	141	294	322	1,544
	女性	146	119	141	99	99	141	159	143	115	1,162
	計	264	219	293	228	222	306	300	437	437	2,706

時間帯別



## ②あなたも商店主事業

### 事業目的

あなたも商店主事業は、本市の中心市街地活性化及び商業振興のため平成19年度からスタートした。この事業は、意欲あふれる商業者を中心市街地に呼び込むことにより、空き店舗を埋めることにとどまらず、継続的な事業展開によるまちの活性化や、まちづくりの担い手養成を目的としている。

### 事業内容

富士駅周辺地区・吉原商店街周辺地区で、独立開業または新規出店による事業拡大にチャレンジする方を対象に、①最大150万円を補助する「開業がっちり応援コース（物件探しから、店舗改装・開店まで開業の全てをサポート）」、②最大20万円を補助する「開業プチサポートコース（開業にあたり必要な備品・広告費などの一部をサポート）」の2つの支援メニューを用意。事業実施主体は、中心市街地の活性化を推進しているまちづくり機関、富士TMOが中心となり、各地区の商業者などと連携して事業を推進している。



家族葬サービス  
かぐやの里メモリーホール吉原  
(カグヤノサトメモリーホールヨシワラ)



コミュニティスペース  
Community Space ANTERA  
(コミュニティスペース アンテラ)

### 出店実績（件）

		H19	H20	H21	H22	H23	H24	H25	H26	H27	H28	H29	H30	R1	R2	R3	R4	計
がっちり応援 コース	富士地区	1	1	1	1	1		1		1	1		2	1	2			13
	吉原地区	1	1	1	1				1	1	1	1		1		2	2	13
プチサポート コース	富士地区					2	1		1		2	1	2	2	1	2	1	15
	吉原地区					1				1			1		2	1	1	7
計		2	2	2	2	4	1	1	2	3	4	2	5	4	5	5	4	48
相談件数（人）		-	-	-	-	-	-	23	9	9	7	12	8	14	20	25	26	153



## 採用店舗情報

一部事業者は一身上の都合により閉店等しているが、下表店舗は現在も継続して営業している。

### 開業がっちり応援コース

採用年度	店舗名	住所	電話番号
H19	東海道表富士	吉原2丁目13-8	0545-55-0333
H20	クスクス kusukusu	富士町17-8	0545-60-6266
H21	シードルフィン C-DOLPHIN	吉原2丁目2-10	0545-53-5575
H26	カミレオン カフェ Kamileon Café58	吉原4丁目2-2	0545-55-5811
H27	ソーダラ SODALA	水戸島元町6-11	0545-63-2226
H28	イタリア厨房 セミナーレ Seminare	富士町7-2	0545-32-8669
	菓子処 たかぎ	中央町1丁目2-12	0545-75-1125
H29	イースター バニー イングリッシュ スクール Easter Bunny English School	吉原2丁目13-6	0545-51-1516
H30	フラワーサロン ベリー Berry	本町7-11 富士タウンビル1F東	0545-53-1578
R1	女性衣料セレクトショップ レーヌ reine	富士本町9-3	0545-67-7790
	アトリエ テチ Atelier Tech. (オーダーメイド衣装製作のお店)	吉原2丁目9-21	090-4192-4212
R2	七輪焼き専門店 シチリン ヤキ ファイブラボ 7 RIN YAKI 5 Lab	富士町15-5	0545-32-8975
	アートスタジオ フジヤマ フューチャー スタジオ FUJIYAMA FUTURE Studio	本町8-5	090-9370-5700
R3	パーソナルトレーニングジム エイトレッド ATLED	吉原2-10-16 ラクロス吉原1F	070-8440-4716
	トロニカ珈琲焙煎所 (自家焙煎コーヒー専門店)	吉原2-11-11	0545-50-9653
R4	かぐやの里メモリーホール吉原	吉原1-2-13	0120-105-615
	コミュニティ スペース アンテラ Community Space ANTERA	吉原1-3-1 WAKAOビル	080-3431-4599

### 開業プチサポートコース (平成23年度に新設)

採用年度	店舗名	住所	電話番号
H24	全身整体ゲンキドウ	富士町3-25	0545-64-7087
H26	トラットリア アドリアティコ Trattoria Adriatico	本町11-10	0545-62-6161
H27	アイビー ネイル Ivy Nail	吉原2丁目10-15	0545-32-9394
H28	藤田治療院	水戸島元町11-5	0545-67-2103
H29	朝食とランチのお店 らん	横割本町14-15	0545-60-1281
H30	焼鶏 喜心	吉原4丁目3-5 1F南	0545-67-6877
	茶房 カノン	柚木441-1	0545-67-7006
	和の趣 花ごよみ	富士町16-17 ささやビル1F	0545-61-0650
R1	ギョーザ カフェ ゴート Gyoza Café Goat	富士町4-3 OSGビル1階	0545-50-1072
	富士の恵みごはん 双葉	平垣本町6-4 西側1階	050-1001-2341
R2	イタリア食堂 トラットリアさんりんしゃ	富士町19-5	0545-50-9066
	極み豚骨ラーメン あおだるま 青達真	中央町3丁目5-20	080-5981-5899
	ペットのお墓 いしけい 石恵	吉原2丁目2-10	0545-52-2698

R 3	ビューティー サロン マゴイ Beauty Salon Magoi (セルフホワイトニング&セルフ脱毛)	本町7-11 富士タウンビル2F西側	070-8492-0756
	豚喜 (量り売り焼豚専門店)	吉原2-13-5	080-5153-5553
	肉処 牡丹苑 (TakeOut専門の焼肉店)	富士町9-6 富士ライカビル前	0545-67-2939
R 4	ベビー リゾート ナオ Baby Resort 菜桜 (一時預かり保育)	富士町13-16 さくら館Fuji 1階	0545-67-5503
	活貝センター富士吉原漁港 (卸直売&BBQ)	吉原4-2-3 松栄ビル1階	0545-30-7708

令和5年7月末現在

### ③空き店舗等活用促進事業

#### 事業目的

中心市街地活性化事業の一環として、不動産オーナー等に空きビル・空き店舗の遊休不動産の活用・再生（リノベーション）の推進に向けた意識付けを目的とする。

#### 事業内容

##### ・平成29年度

前年の調査結果に基づき、空きビルや空き店舗を実際に活用するオーナー、事業者、投資家、関係各課等への啓発活動として専門家を招いた勉強会等を実施するとともに、まちなか居住の後押しとなる住居整備の可能性と併せた調査等を実施。



平成29年度 現場見学会

##### ・平成30年度

空きビル・空き店舗の活用に向けた事業を企画・運営するとともに、近隣のリノベーション事業先進市の視察を実施。

さらに、これまで蓄積された情報や市内のリノベーション事情等を冊子等にまとめ幅広く広報し、リノベーション事業を用いた空きビル・空き店舗の活用を推進。



冊子「富士市のまちなかを再生する。VOL. 1、VOL. 2（完全版）」

##### ・令和元年度

起業、出店等を希望している事業者等や、物件を活用したい不動産オーナーのワンストップ相談窓口として、「まちなか活用電話相談窓口」を開設。さらに、まちなかの遊休不動産活用・再生事例を紹介するパネル展「空き店舗等活用事例ギャラリー展」を開催。実際の活用に関わりまちなかのにぎわいづくりと活性化を推進。



空き店舗等活用事例ギャラリー展

##### ・令和2年度

「まちなか活用電話相談窓口」を運営し、オーナーと出店希望者等の結び付けを図るとともに、「オーナーへの不動産活用意向調査」を実施し、現状の把握や課題の抽出を行い、リノベーションによるまちなかのにぎわいづくりと活性化を推進。



まちなか活用電話相談窓口チラシ

・令和3年度

「まちなか活用電話相談窓口」を運営し、オーナー所有物件の現地調査やヒアリングを実施し、オーナーと出店希望者等の結び付けを図るとともに、リノベーション先進市の熱海市から講師を招き「まちなか創業塾」を開講。中心市街地への出店希望者等を対象に、事業計画や資金調達方法の助言、補助によって事業立ち上げと、まちなかのにぎわいづくりと活性化を推進。



R3 まちなか創業塾チラシ

・令和4年度

昨年度に引き続き、オーナーと出店希望者等の結び付けを図る「まちなか活用電話相談窓口」の運営や、リノベーション先進市の熱海市から講師を招き、中心市街地への出店希望者等に、事業計画や資金調達方法の助言・補助によって事業立ち上げを支援する「まちなか創業塾」を開講し、まちなかのにぎわいづくりと活性化を推進。



R4 まちなか創業塾チラシ



④富士市まちなか活用事業（平成30年度から実施）  
「商店街×起業家支援プロジェクト ～富士本町・吉原まちなかLabo（ラボ）～」

事業目的

現在、富士市の中心市街地では、遊休不動産である空きビル・空き店舗が点在しており、官民連携のもと、賑わいの再生を図る取り組みや仕組み作りが必要である中、中心市街地への民間投資促進や遊休不動産の利活用に向けた遊休不動産オーナーへの意識促進と、中心市街地の遊休不動産への起業・出店支援を目的に実施する。

事業概要

市内の起業支援機関（富士商工会議所、富士市商工会、Beパレットふじ）との共催で、「テストマーケティング付起業支援」として、公募による事業実施者に、中心市街地（富士本町・吉原商店街エリア）への起業・出店相談支援を行う。

事業実施者は、富士本町と吉原商店街の各空き店舗にて、前期・後期に分け、15日間（準備・撤収日、定休日は含まず）ずつテストマーケティングを実施する。

テストマーケティング実施後には報告・意見交換会を開催し、不動産オーナーと商店街も巻き込んだ、中心市街地の遊休不動産利活用促進を行う。



事業実績

(令和4年度)

- ・テストマーケティング

期間：令和4年10月7日～11月13日

実施事業者：3件

総来店者数：572名



	実施店	場所	出店内容	来店者数(人)
前期	おやつ屋 mito	吉原 (中井ビル)	卵・乳・小麦不使用の菓子販売	183
後期	Dear	吉原 (中井ビル)	コミュニティカフェ ハンバーガー販売など	195
	ふみ香 (暮らしを彩る和雑貨)	富士本町 (林ビル)	押し絵、ちりめん細工 着物リメイク雑貨販売	194

- ・テストマーケティング実施報告会兼意見交換会（まちなかLabo・空き店舗活用事業実施報告会）

開催日：令和5年1月13日

第一部：出店期間の振り返りと今後の事業展開に向けて

第二部：空き店舗活用事業の振り返り

パネリスト：テストマーケティング実施者3名

コーディネーター：鈴木大介氏

参加者：24名



## ⑤まちなかにぎわい創出事業 「まちあそび人生ゲーム in 富士」

### 事業目的

中心市街地では、日常的な来街者の減少が課題となっており、中心市街地の各店舗の魅力を伝える体験型イベントを開催することで、来街者層を拡大するとともに、日常的な来街へつなげることを目的とする。

### 事業内容

商店街を舞台にしたリアル版「人生ゲーム」(すごろく)で、店舗をマスに見立て、参加者がルーレットの出た目に従って店舗を巡る、街歩きイベントを、中心市街地2か所(富士駅周辺地区・吉原地区)で実施した。

### 令和4年度イベント概要

#### 【富士駅周辺地区】

開催日時：令和4年10月15日(土曜日)10時～15時

開催場所：富士本町商店街及びその周辺

(駅南含む。全長約3キロメートル)

集合場所：富士市交流プラザ

参加チーム数：268チーム

#### 【吉原地区】

開催日時：令和4年11月12日(土曜日)10時～15時

開催場所：吉原商店街及びその周辺

(全長約2キロメートル)

集合場所：南町公園(御幸町交番の東側)

参加チーム数：262チーム



### ■主催

富士市

### ■協力

富士信用金庫、静岡県立吉原工業高等学校、富士市立高等学校、富士商工会議所(富士TMO)、NPO法人出雲まちあそび研究所



## ⑥富士市TMOの活動状況

富士TMOとは、T（Town：まち）M（Management：管理・運営する）O（Organization：組織・団体）の略で、店主や地域住民などで構成された組織。平成15年度に富士市中心市街地活性化基本計画と、翌平成16年度に富士商工会議所による富士TMO構想を策定した後、富士駅周辺地区に「富士健康印商店会」、吉原地区に「タウンマネージメント吉原」の2つを組織した。

### (a) 富士健康印商店会TMO事業

#### 事業目的

富士駅周辺地区は、健康をテーマにしたまちづくりの実現を目的として、「富士健康印商店会」を平成17年5月に設立。「健康」と「学び」をキーワードとした逸品やサービスを提供し、誰もがいきいきと暮らせる世代を越えたコミュニティの場として活気ある商店会の実現を目指している。

#### 事業内容

- ・「富士山一丁目」まちなかゼミの実施

地元店主が講師となり、市民や来街者が参加できる講習会「まちなかゼミ」を開催。令和元年度まで春季と秋季の年2回開催していたが、令和2年度から年1回開催に変更した。

令和4年度は、6月1日～26日に開催した。

#### 実績

年度	講座数	受講者数
平成29年度	72	約600人
平成30年度	76	約600人
令和元年度	64	約550人
令和2年度	28	約200人
令和3年度	35	約280人
令和4年度	26	約350人

※令和2年度以降年1回



・ふじスマイルバッジプロジェクト

新型コロナウイルス感染症拡大によりマスク生活が続く中でも、「笑顔」のコミュニケーションがとれるようにと、商店主の笑顔を印刷した「ふじスマイルバッジ」を、令和3年度に考案。令和3～4年度に、会員店舗を中心にバッジを作成し、取組に賛同した市内事業者にも拡大した。

また、令和3年度は、市民がバッジを活用している店舗を巡る「ふじスマイルバッジキャンペーン」を開催し、まちと来街者とのコミュニケーションを促進した。



・富士本町軽トラ市&富士ひるからバル

新型コロナウイルスの感染拡大防止対策を行いながら、ウィズコロナの状況に対応していくために商店街等が行うイベント事業を支援する国の補助事業「がんばろう！商店街事業」として、「富士本町軽トラ市&富士ひるからバル」を開催（富士本町商店街振興組合と共催）。通常開催では単独で実施している「軽トラ市」と「バル」を、同時開催したことで、相互送客による相乗効果が生まれ、にぎわいを見せた。

開催日 令和5年1月15日（日）  
場所 富士駅前三角エリア及びホリデイスポーツクラブ前  
来場者数 約8,000人



## (b) タウンマネジメント吉原TMO事業

### 事業目的

吉原地区は、東海道「吉原宿」をキーワードに良質なまちづくりに寄与する事を目的として「タウンマネジメント吉原」を平成18年5月に設立。吉原商店街や富士つけナポリタン大志館などと連携して各種イベントを開催し、吉原商店街周辺地区のにぎわい創出や魅力を積極的に発信している。

また、吉原宿をPRするための統一ロゴを作成。ステッカーは逸品に貼り、のれんは店先やアーケードに掲げて、統一感のあるまちなみを創出している。



### 事業内容（令和4年度）

#### <吉原本宿・小宿活用事業>

「吉原本宿寄席」の開催、また、商店街のお休み処「吉原小宿」を主な会場に、身近な材料で季節にちなんだ工作などをする「ゆるり講座」などを開催している。

#### ・吉原本宿寄席

“街中から笑いを”をテーマに、市民活動センターにて実施。計2回開催。

#### ・ゆるり講座

「虫よけスプレーづくり」、「ランタンづくり」、「まち得ゼミ シフォンケーキづくり」、「おひな様づくり」などを吉原小宿において実施。



～ゆるり講座～

ミントチンキとアロマで作る虫除けスプレー



～ゆるり講座～

春を彩る桜ランタン作り

実績

(人)

講座名	参加者数・講座実施回数
吉原本宿寄席	32人 第39回
	61人 第40回
持ち手のずれないあずま袋作り	8人 4講座
ミントチンキとアロマで作る虫除けスプレー	7人 1講座
己書でうちわ作り	1人 1講座
ディンプルアート	6人 1講座
まち得ゼミ シフォンケーキ作り	23人 6講座
己書で年賀はがき作り	1人 1講座
オリジナルだるま作り	11人 3講座
おひな様作り	9人 3講座
春を彩る桜ランタン作り	12人 2講座

※新型コロナウイルス感染症対策のため、講座あたりの人数を制限して開催。

<一店逸品推進事業>

毎月1日に開催される「一の市」の開催や吉原商店街振興組合、富士つけナポリタン大志館などとの連携による「吉原宿場まつり」などの各種イベントをとおり、吉原商店街周辺地区のにぎわい創出や魅力を積極的に発信している。

タウシマネーシメント吉原

第三十九回

皆さん落語を聞くに困ったことありませんか？  
落語、落語になじみのない方も気軽に寄って楽しむのが「本宿寄席」…。今回の新家は「ふられ亭扇痴」一門。  
笑いを街中から皆様にお届けします！落語お楽しみあわせの上ご参加ください。

ふられ亭扇痴  
赤尾亭のり子  
スマイル嶺山  
東香佐藤さくら子

9/11 開催

【日 時】令和4年9月11日(日) 14:00開場 / 15:30開演 (16:00演舞予定)  
【定 員】20名(申し込みが必要。申込先着順となります)  
【会 場】市民活動センター「コミュニティ」(吉原2-10-20 サクロス吉原2F)  
【入場料】700円(1名)又吉原商店街お中元「満点」1枚で3名様入場可能(当日現金で集め)  
【申し込み】下記申込票を FAX、または事務局に提出するか、QRコードよりネット申込をしてください。

【感染症対策について】発熱、咳、気管炎等の発症が認められる場合は、参加はご遠慮ください。ご入場の際には、手洗いや、検温、マスクの着用にご協力ください。ご来場の際は、会場内を換気するため、講堂のしきり(扉)をこまめに開けください。新型コロナウイルスの感染状況等により、開催を延期する場合がございますのでご了承ください。

問合せ先: タウシマネーシメント吉原 0545-52-1585 営業時間 毎週金土F 11:00~18:00  
富士商工会議所 商業観光課 0545-52-0995 営業時間 平日 8:30~17:00

9/11 吉原本宿寄席お申込票 FAX 0545-52-9796

希望人数	申込代表者氏名	代表者連絡先住所	代表者連絡先 TEL:03	スマホからも申込可能です
名				
※希望人数を「2名」以上記入された方は、ご参加される方の氏名を以下にご記入ください				

※中止又は延期の場合は、代表者連絡先 TEL) にご連絡させていただきますので、ご記入お願いいたします。