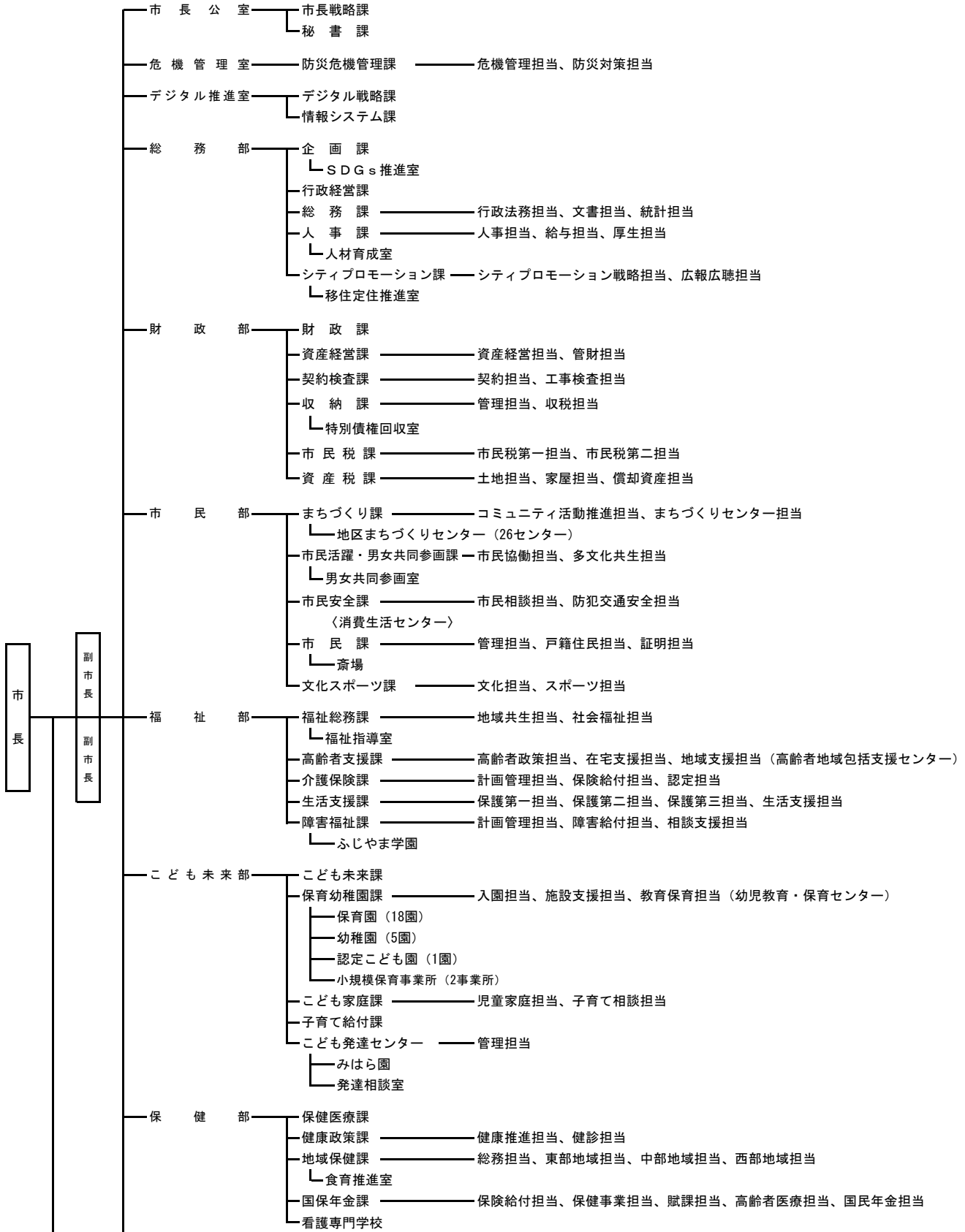
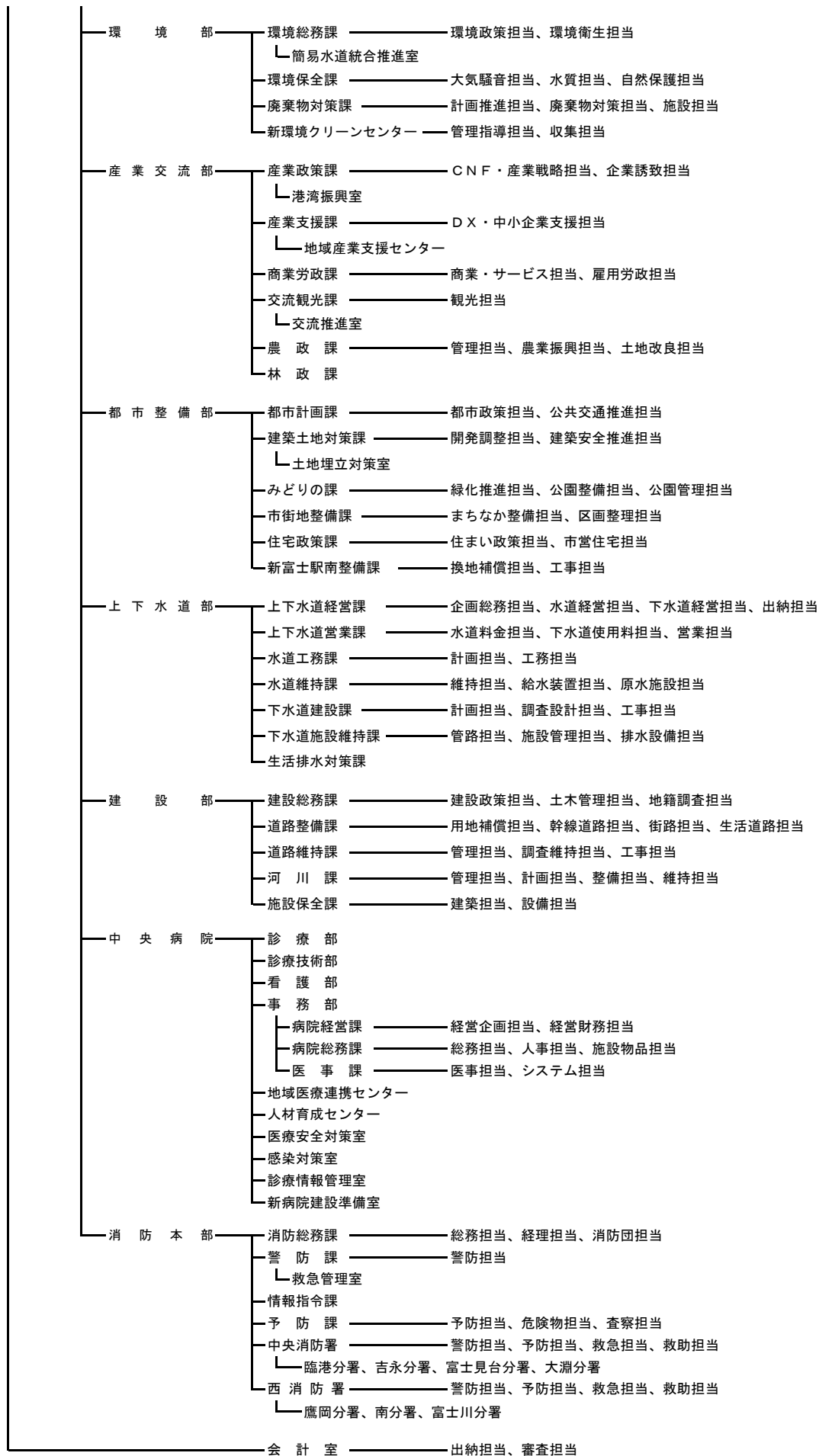
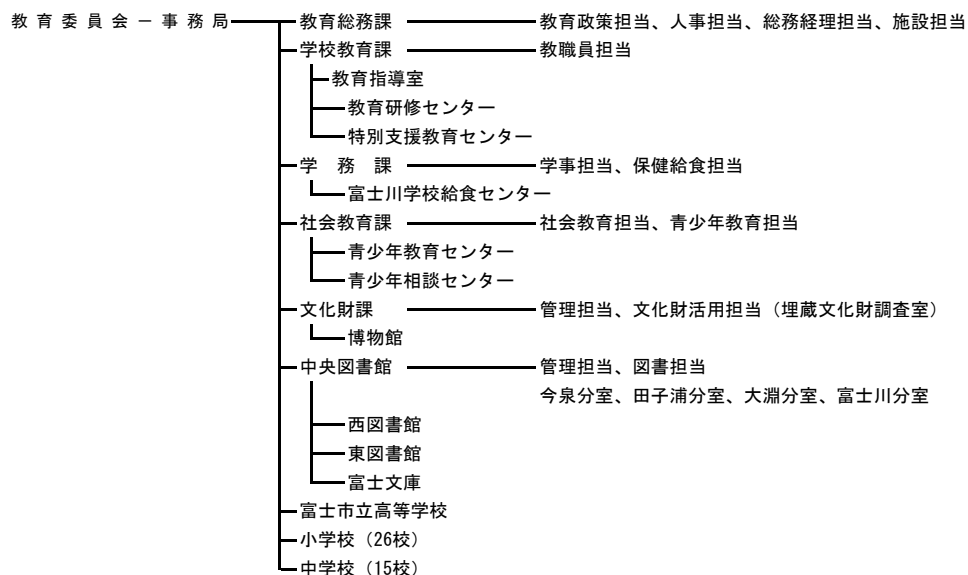


令和6年度富士市行政機構図

令和6年4月1日







議 会 ———— 事務局 ———— 管理担当、議事調査担当

選挙管理委員会 ———— 事務局

農業委員会 ———— 事務局

監査委員 ———— 事務局

固定資産評価審査委員会

公平委員会 (共同設置)

部・課・担当数

		部・室	課・課内室	担 当
令和6年度	市長事務局	10部 (3室)	57課 (11室)	112担当
	全 体	15部 (3室)	89課 (13室)	169担当
令和5年度	市長事務局	10部 (3室)	57課 (8室)	115担当
	全 体	15部 (3室)	88課 (10室)	172担当
増 減	市長事務局	— —	— (3室増)	3担当減
	全 体	— —	1課増 (3室増)	3担当減