

I 統計図表編

富士市の日



出生
【R4(2022)年】
4.1人



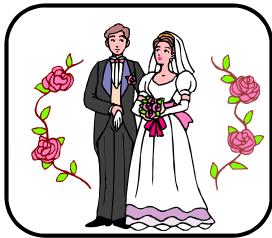
死亡
【R4(2022)年】
7.9人



転入
【R4(2022)年】
19.9人



転出
【R4(2022)年】
20.5人



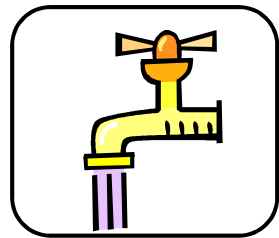
結婚
【R3(2021)年度】
6.0組



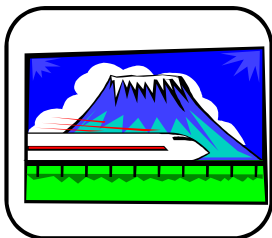
離婚
【R3(2021)年度】
1.6組



ごみ収集量
【R3(2021)年度】
201t



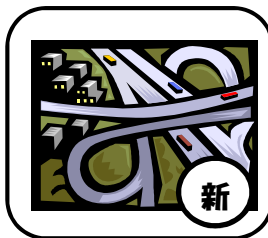
上水道
【R3(2021)年度】
7.4万^m



新富士駅乗車人数
【R3(2021)年度】
2,524人



東名富士インター
【R3(2021)年度】
〔流出〕7,322台



新東名
新富士インター
【R3(2021)年度】
〔流出〕7,658台



火災
【R3(2021)年】
0.1件



緊急出動
【R3(2021)年】
26.0件



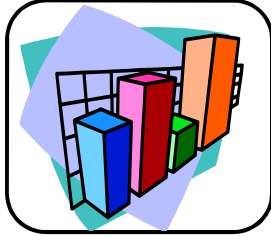
刑法犯
【R4(2022)年】
2.5件



交通事故
【R3(2021)年】
3.4件

※ 出生、死亡、転入、転出は日本人と外国人の合計より算出

市民生活



1km²当たりの人口
【R4(2022).12.31】
1, 017人



1世帯当たりの人口
【R4(2022).12.31】
2. 3人



1世帯当たりの
乗用自動車台数
【R4(2022).4.1】
0. 90台



1世帯当たりの
ごみ収集量
【R3(2021)年度】
672kg



市職員1人当たりの
市民数
【R4(2022).4.1】
90人



消防職員1人当たりの
市民数
【R4(2022).4.1】
809人



教員1人当たりの
児童・生徒数
(小・中・高)
【R4(2022).5.1】
16. 1人



医師1人当たりの
市民数
【R2(2020).12.31】
〔歯科を除く〕626人



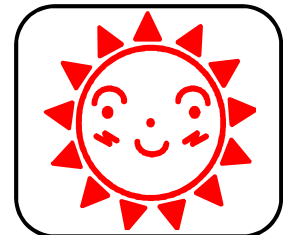
市民1人当たりの
一般会計当初予算
【R4(2022)年度】
356, 357円



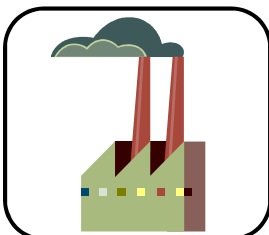
市民1人当たりの
市税
【R3(2021)年度】
189, 539円



市民1人当たりの
公園面積
【R4(2022).3.31】
8. 6㎡



平均気温
【R4(2022)年】
17. 2℃



1工場当たりの
出荷額
【R元(2019)年】
(従業員4人以上)
1, 848百万円



1商店当たりの
年間商品販売額
【H27(2015)年】
卸売業 711百万円
小売業 148百万円

— 静岡県内での富士市 —

面積(市部) 第7位
人口(市部) 第3位
世帯(市部) 第3位
【令和4(2022)年1月】

製造品出荷額 第5位
【令和元(2019)年】

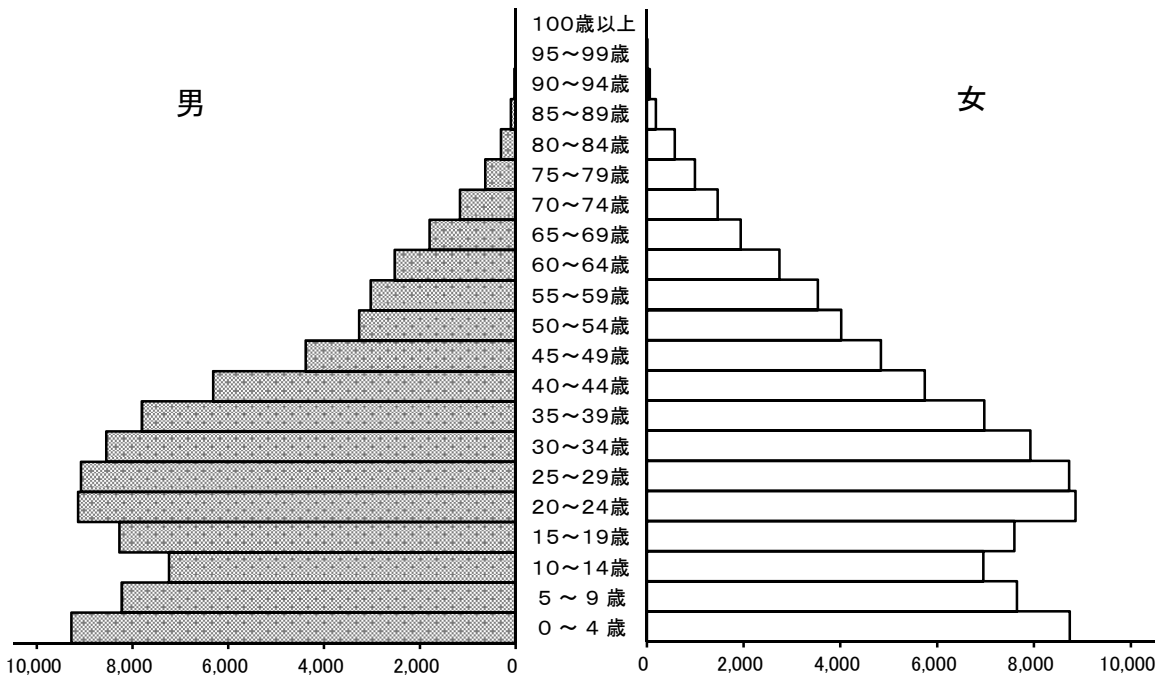
商品販売額 第4位
【平成27(2015)年】

富士市の昭和45(1970)年・令和2(2020)年の人口ピラミッド

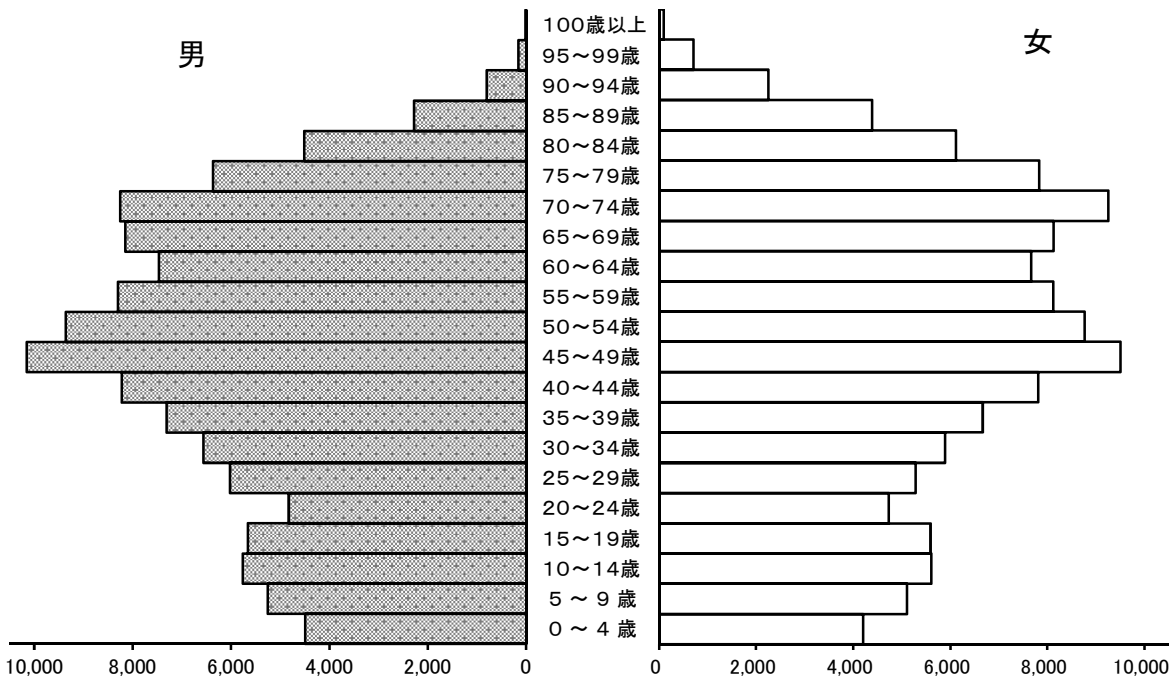
(国勢調査)

	総人口	男	女	高齢者人口 (65歳以上)	生産年齢人口 (15~64歳)	年少人口 (0~14歳)
昭和45年 (1970年)	180,639	91,125	89,514	5.1%	68.3%	26.6%
令和2年 (2020年)	245,392	120,694	124,698	28.4%	59.1%	12.5%

昭和45(1970)年

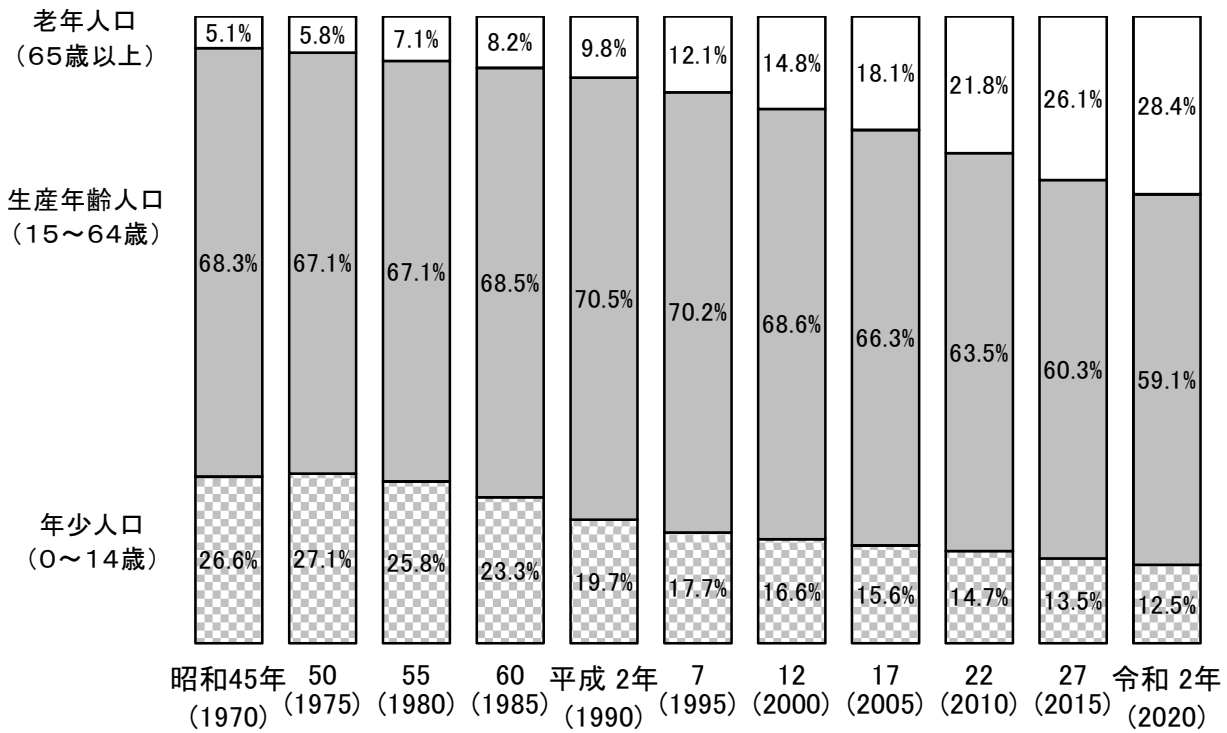


令和2(2020)年



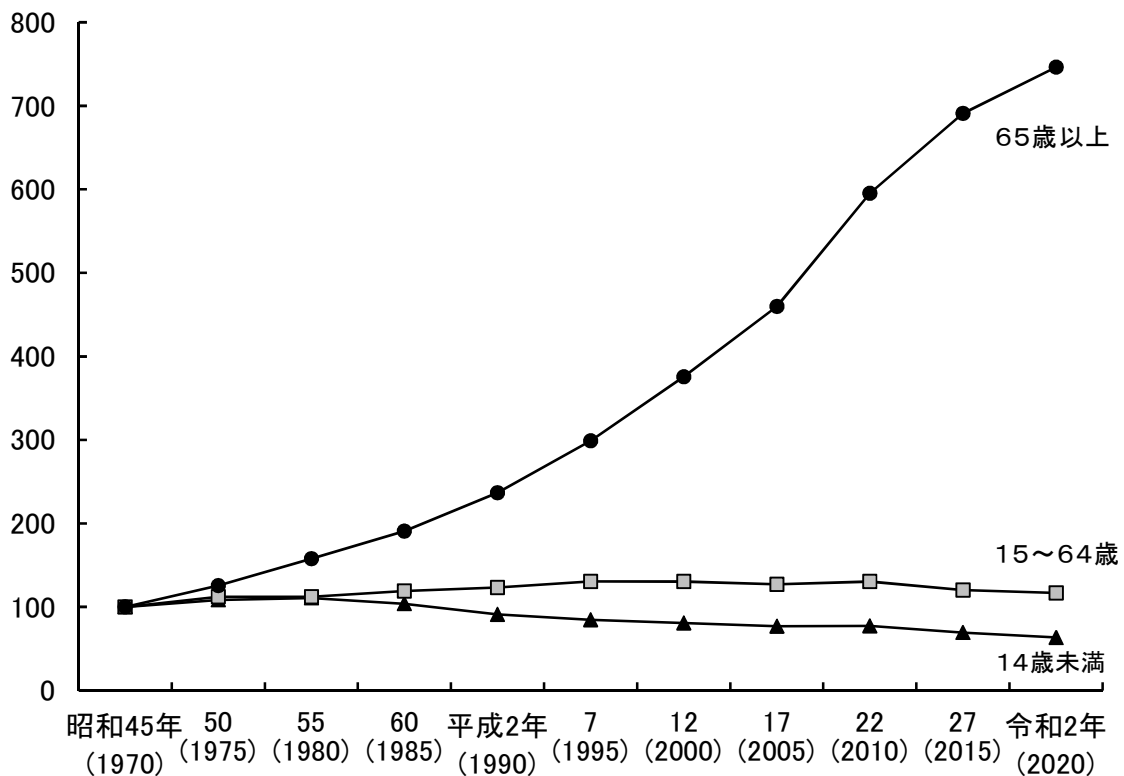
年齢3区分別人口構成比

(国勢調査)



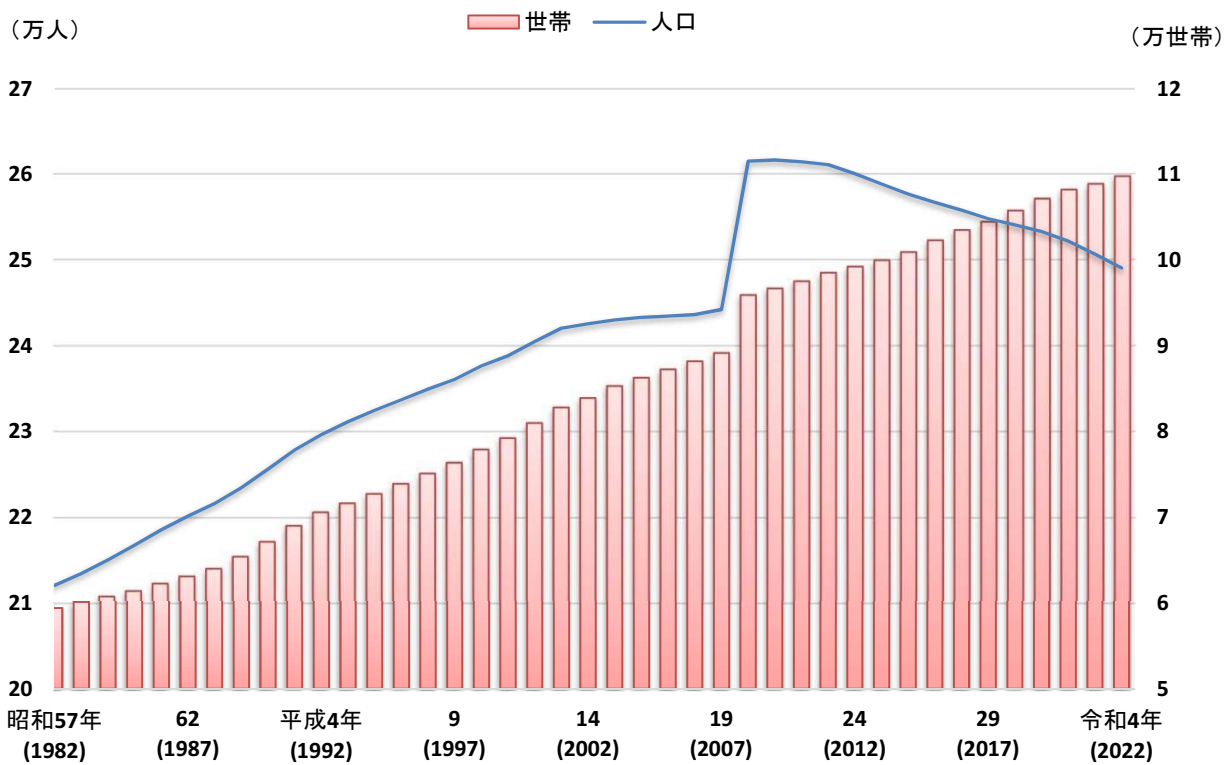
昭和45(1970)年を100とする年齢3区分別人口指数

(国勢調査)



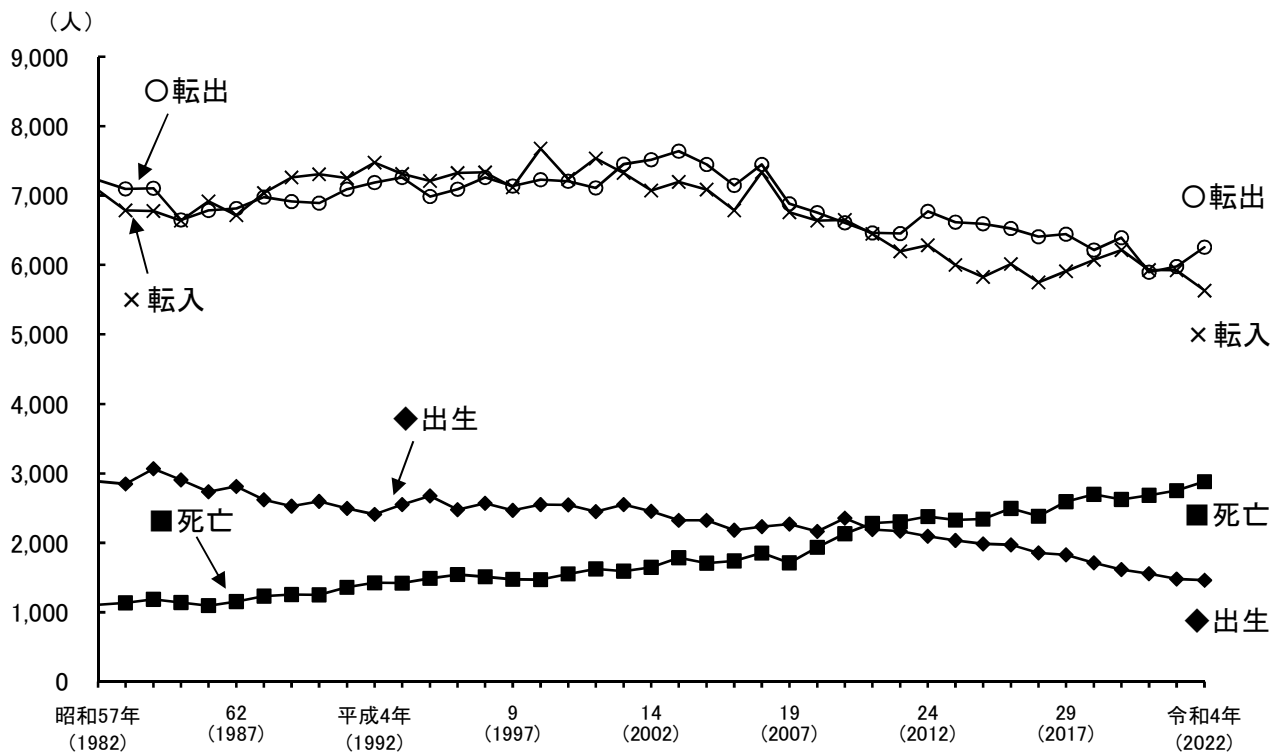
人口・世帯の推移

(各年12月31日現在) P18・19参照



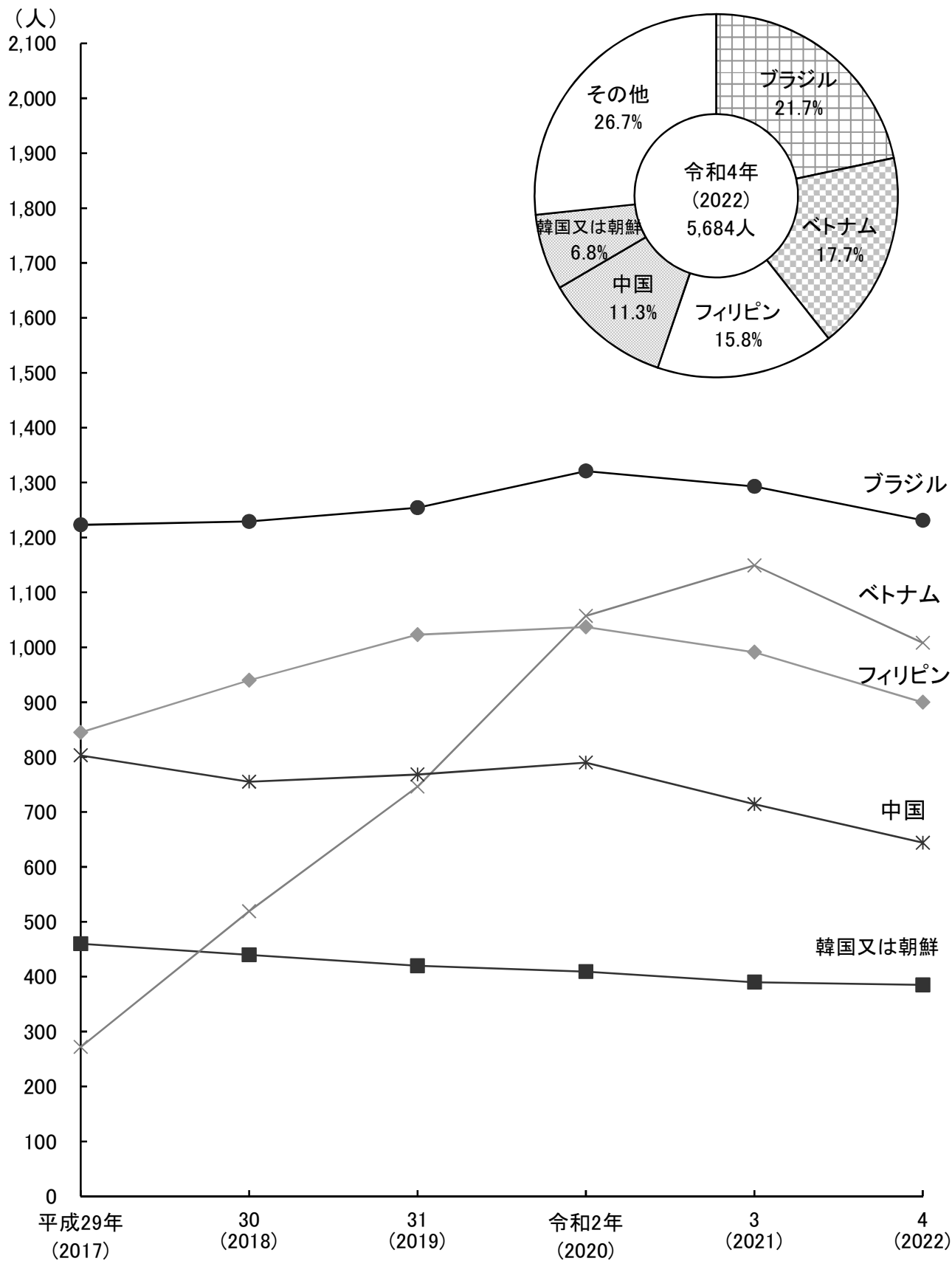
人口動態 (日本人のみ)

(各年12月31日現在) P20~23参照



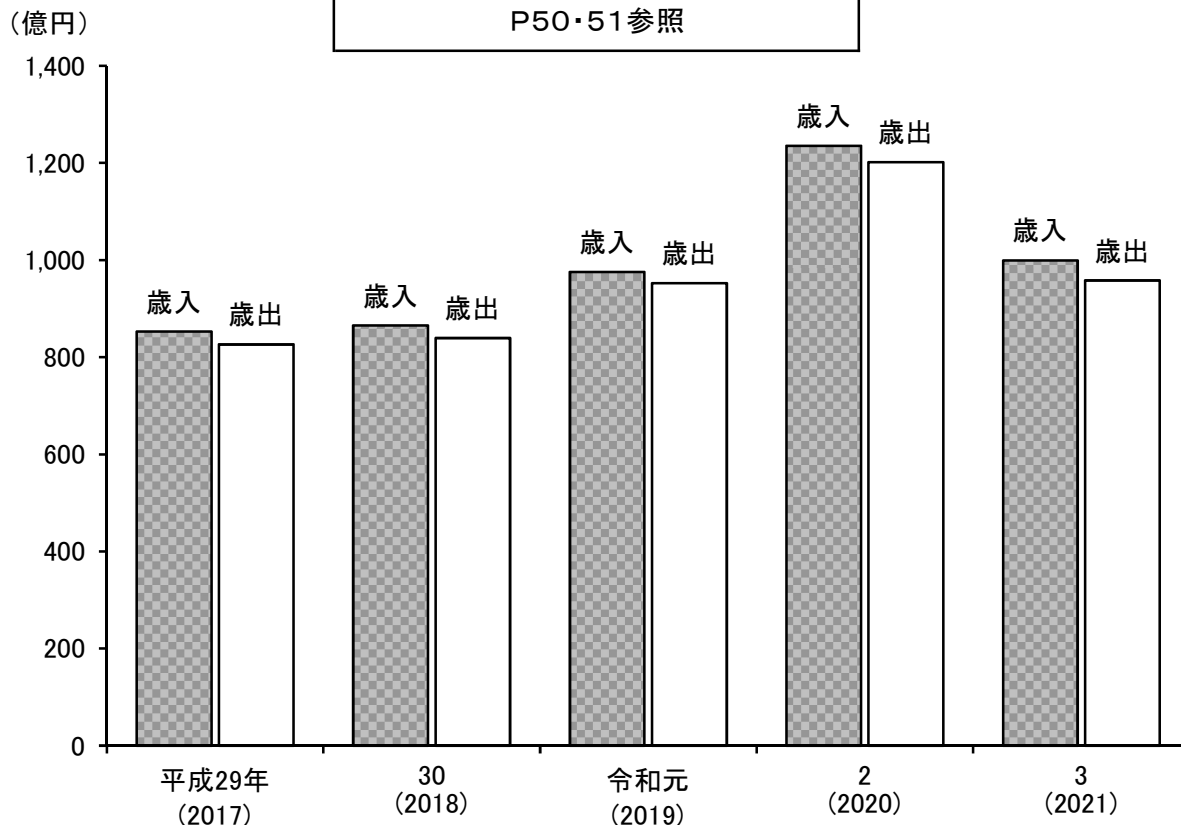
国籍別外国人人口(上位5カ国)

(各年3月31日現在) P32参照



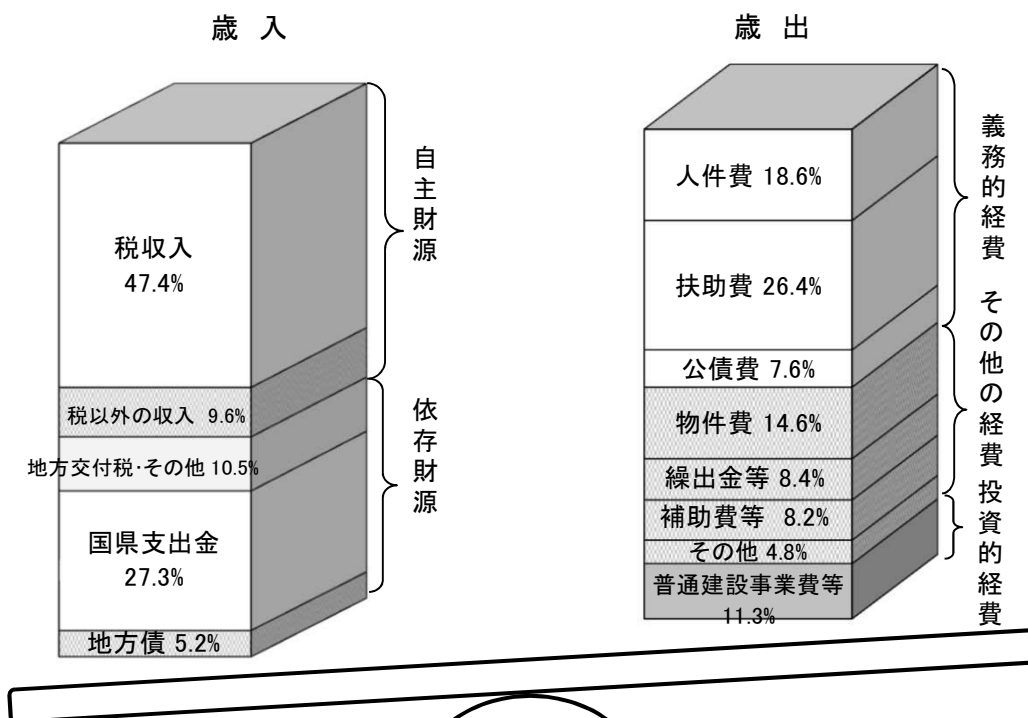
一般会計決算額の推移

P50・51参照



一般会計決算の状況

(令和3(2021)年度) P52参照

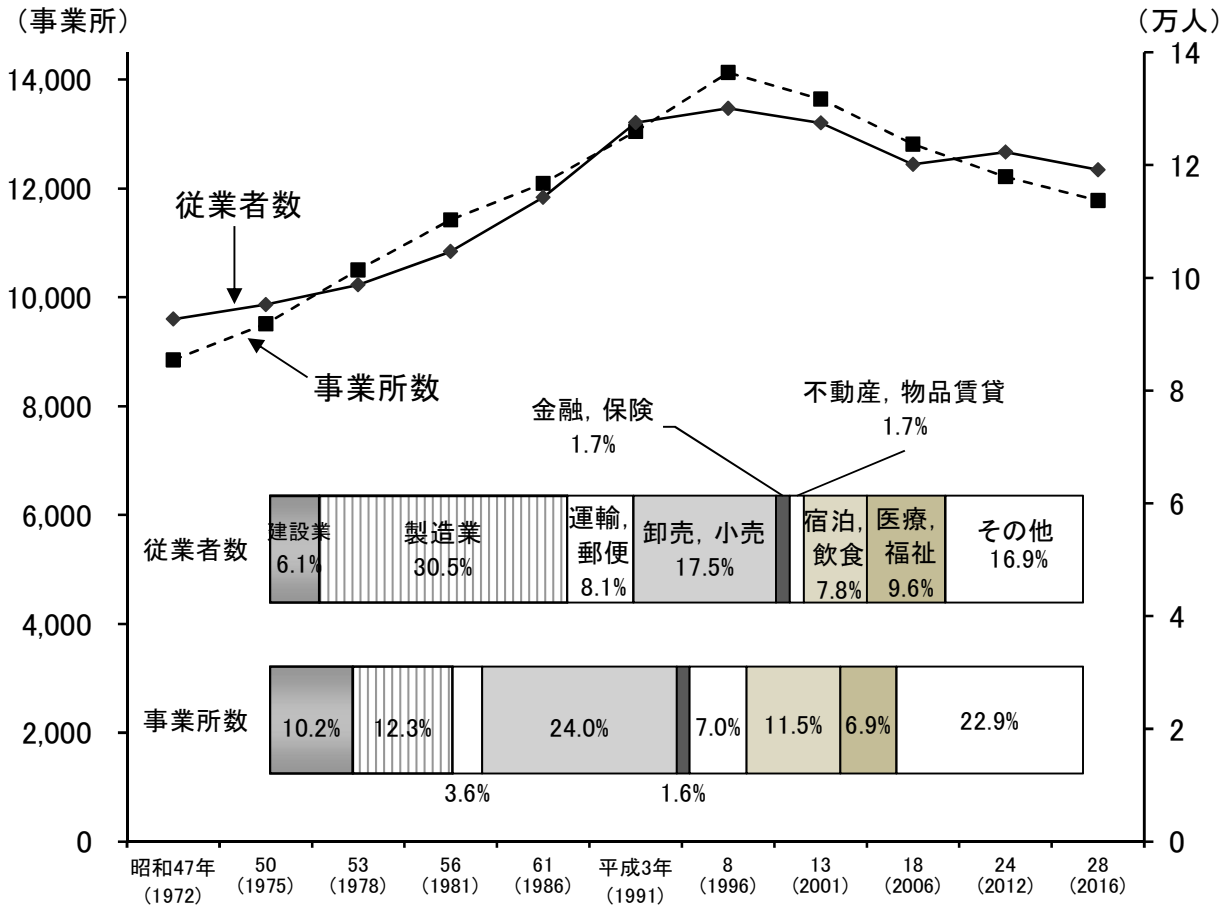


歳入・歳出割合

歳入 : 歳出
100 : 95.9

経済センサス-活動調査、事業所・企業統計調査

事業所数・従業者数の推移、産業分類別割合(民営) P55・56参照



工業統計調査

製造品出荷額等の推移(従業者4人以上の事業所) P65・66参照

