

富士市ふるさと納税

# 新規返礼品 事業者様 募集中!

自社製品を

ふるさと納税の  
返礼品に登録して  
無料で販路開拓  
しませんか?



Check  
こんな  
事業者様へ

- ✓ 自社製品を全国にPRしたい
- ✓ 販路をもっと広げたい
- ✓ 富士市を盛り上げたい



## 嬉しいメリットも多数!

1

### サイト掲載で全国にPR



楽天、さとふる、ふるさとチョイスなど約10サイトのふるさと納税の大手ポータルサイトに商品(返礼品)・サービスを掲載できます!

2

### 送料負担ゼロ



返礼品の送料は富士市が負担いたします!

3

### 登録料・販売手数料ゼロ



手数料は一切発生しません!

4

### 富士市への寄附が増えています



令和5年度は、富士市全体で約32万4000件の返礼品を発送!

## 寄附～返礼品発送～代金支払いまでの流れ



Q.  
どんな  
返礼品が  
対象？

A. 主には、下記内容いずれかに  
当てはまる返礼品が対象です

- ・富士市内において生産されたもの
  - ・富士市内において返礼品等の原材料の主要な部分が生産されたもの
  - ・富士市内において返礼品等の製造、加工、その他工程のうち主要な部分を行うことによって相当の付加価値が生じているもの
- など



Q.  
どうやって  
始めたら  
いいの？

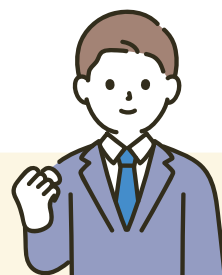
A. まずはお気軽にお問い合わせください

- ① 商品の登録について、富士川まちづくり(株) 担当者に相談
- ② 返礼品登録シートに入力・提出
- ③ 商品情報と画像を提供

商品開発や体験型返礼品のご相談も大歓迎です！  
定期便商品や発注・発送体制に関する相談も承ります。



詳しくはこちら



お問い合わせ先

富士川まちづくり株式会社(富士川楽座) 開発部納税担当

✉ [fuji-furusato@fujikawarakuza.co.jp](mailto:fuji-furusato@fujikawarakuza.co.jp)

☎ 0545-81-5556

営業時間 10:00-16:00

所在地 富士市岩淵1488-1

富士市 産業政策課 (庁舎5階南側)  
☎ 0545-55-2952  
✉ [sa-furusato@div.city.fuji.shizuoka.jp](mailto:sa-furusato@div.city.fuji.shizuoka.jp)