

令和6年
4月1日
改正

ダイヤを改正しました

回覧

天間地区デマンドタクシー

会員登録制



デマンドタクシーって何?

一般のタクシー車両を使い、決められた範囲と時間の中で、予約のあった便だけ運行する乗合タクシーです。

てんまーる

デマンドタクシー「てんまーる」とは...

- 天間地区にお住まいの方が対象です。
- 会員登録・電話予約が必要です。
- 普通タクシーで送迎します。
- 天間地区内(自宅等)～停車場、停車場～停車場を結ぶ交通手段です。

カンタン!ご利用までのステップ

- ステップ1 市役所に会員登録をします。(無料)
- ステップ2 市役所から会員登録証が発行されます。
- ステップ3 運行タクシー会社に電話で予約をします。
※予約のない便は運行しませんのでご注意ください。
- ご利用開始 「てんまーる」がお迎えにあがります。

お電話でご予約を!
お迎えにあがります。

時刻表をご覧になりご利用の便の30分前までに電話予約をお願いします。

天間地区内(自宅等)



停車場

停車場

停車場

停車場から
停車場へのご利用も可能です。

ご利用イメージ

時刻表をご覧になり、ご利用の便の30分前までに電話予約をお願いします。
(※8時台の便は、前日の午後9時までにご予約ください。)

出かけるとき、電話で予約すると、自宅(天間地区内)まで迎えにいき、指定停車場まで送ります。また、帰るときは指定停車場に迎えにいき、自宅(天間地区内)まで送ります。

指定停車場及び時刻表は裏面をご覧ください。

1乗車
定額

300円

※小学生は150円
※未就学児は無料

毎日運行(365日運行)

出かけるとき(例)

電話で予約

☎71-1300

会員番号〇〇の〇〇ですが、9時30分の便で、「自宅」から「富士根駅」まで予約します。



★同時に帰りの予約もできます。

予約受付

予約を承りました。9時30分頃に「自宅」へお迎えにあがりますので、外でお待ちください。



普通タクシーが自宅までお迎えに行きます



目的地に到着

病院へ 商店へ



または電車、路線バスに乗り継ぎ



帰るとき(例)

電話で予約

☎71-1300

会員番号〇〇の〇〇ですが、13時30分の便で、「富士根駅」から「自宅」まで予約します。

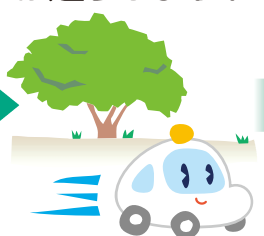


予約受付

予約を承りました。13時30分頃に「富士根駅」へお迎えにあがりますので、停車場でお待ちください。



指定場所からご自宅までお送りします。



自宅に到着



天間地区デマンドタクシー てんまーる

会員登録制



まずは**会員登録**を

ご利用希望の方は、「会員登録申請書」を市役所都市計画課にご提出ください

「会員登録申請書」のご提出は、FAX、郵送のいずれか、または直接お持ちください。
申請書は、市役所都市計画課、天間まちづくりセンターにあります。
また、市役所のウェブサイトからもダウンロードできます。

会員登録に関するお問い合わせ

富士市都市整備部 都市計画課公共交通推進担当
〒417-8601 富士市永田町1丁目100番地
TEL.0545-55-2904 FAX.0545-51-0475



「てんまーる」
駐車場

※乗降場所のどちらかは、
駐車場をご利用ください。



時刻	8	9	10	11	12	13	14	15	16	17
迎えに行く時間	30	30	00 30	00 30	30	30	30	30	30	30

- ご利用の便の30分前までに電話予約をお願いします。
- 8時台の便は、前日の午後9時までにご予約ください。
- ご乗車後、20分～30分程で目的地までお送りします。

エブリィビッグデー北富士店

マックスバリュ富士厚原店

1乗車
定額

300円

※小学生は150円
※未就学児は無料

毎日運行(365日運行)

乗り継ぎ割引について

※路線バスへ乗り継ぐ方は、てんまーる運転士から「乗り継ぎ割引券」を受け取ると路線バスで割引が受けられます。
(路線バスからてんまーるへ乗り継ぐ場合は、路線バスで「乗り継ぎ割引券」を受け取ってください。)
※てんまーるで発行した「乗り継ぎ割引券」は、てんまーるでは利用できません。



ご利用に際しての
お願い

- 同じ便に複数の予約(乗り合い)があった場合は、迎えに行く時間が多少遅れますので、ご了承ください。
- キャンセルをされる場合は、必ずご連絡ください。

予約、運行に関する
お問い合わせ

鷹岡タクシー

☎71-1300

ご利用の便の30分前までにご予約をお願いします。